



**CONNAISSANCE
DU TERRITOIRE**
PROVENCE-ALPES-CÔTE D'AZUR



**RÉGION
SUD**
PROVENCE
ALPES
CÔTE D'AZUR



IGN
INSTITUT NATIONAL
DE L'INFORMATION
GÉOGRAPHIQUE
ET FORESTIÈRE



Insee
Mettre nos compétences
au service de la
Provence-Alpes
Côte d'Azur

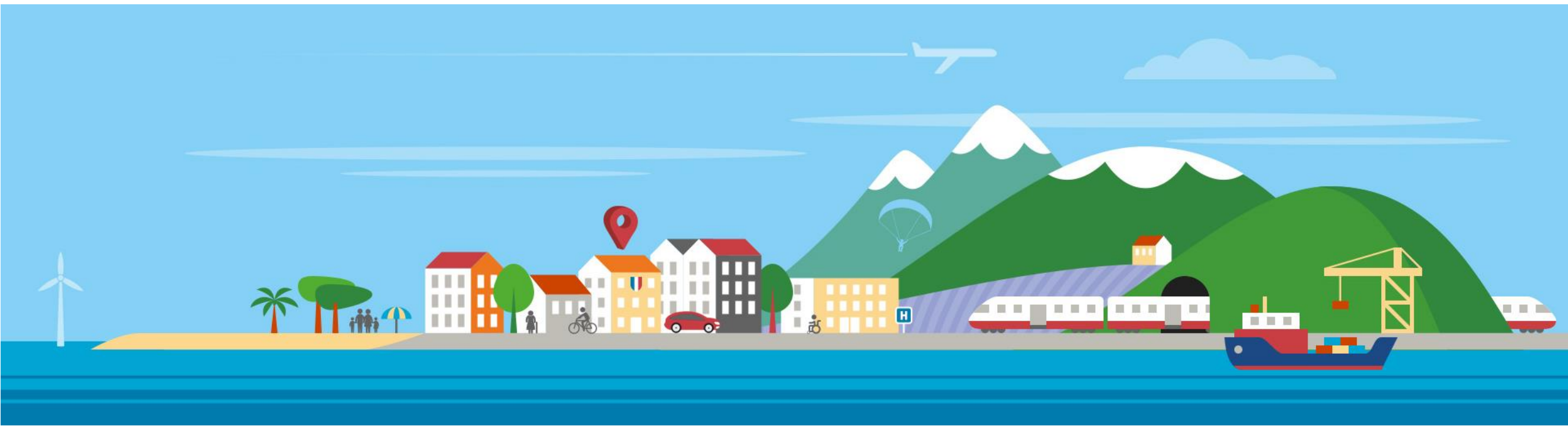
JOURNÉE RÉGIONALE CONNAISSANCE ET AVENIR DU TERRITOIRE

**« COMMENT RELEVER LE DÉFI DE LA PLANIFICATION ÉCOLOGIQUE ? »
LA PLATEFORME CONNAISSANCE DU TERRITOIRE ET SON PROGRAMME
D'ACTION**

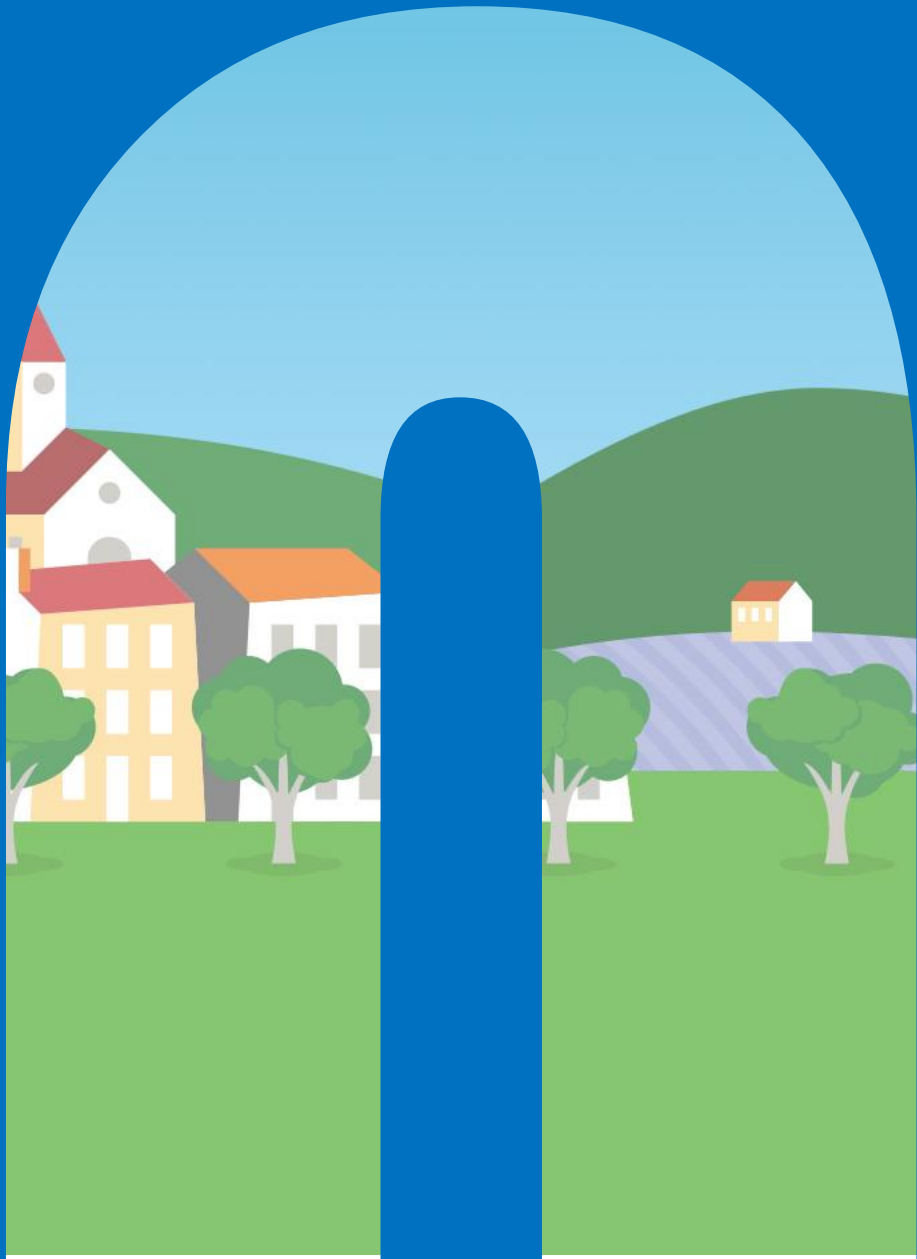
01 DÉCEMBRE 2023

MARSEILLE

2^{ème} ÉDITION



**PLATEFORME
CONNAISSANCE
DU TERRITOIRE**





 **Les enjeux de l'observation territoriale en région**

 **La Plateforme : des besoins exprimés à la feuille de route**

 **Actions clés et perspectives**



Les enjeux de l'observation territoriale à l'échelle régionale

PLANIFICATION ÉCOLOGIQUE

1
eau
environnement
agriculture

2
foncier
planification
habitat

3
emploi
économie
formation

4
climat
énergie
air

5
transports
mobilités

ici, les enjeux
et les thèmes
fondamentaux

→ **Centralisation de l'information**
pour disposer de catalogues (de données, d'études...) de référence avec des services simplifiant l'accès et l'utilisation

→ **Mise en réseau**
dans un cadre de travail de niveau régional favorisant la transversalité et le partage de l'expertise

→ **Accompagnement à l'ingénierie**
dans le cadre de groupes projets thématiques permettant la co-construction de méthodologies et de référentiels communs

→ **Mise à disposition de ressources**
valorisant la connaissance de façon synthétique et simplifiée (observatoires, cartographies...)

→ **Approche multi-échelles**
proche des préoccupations locales tout en favorisant l'instauration d'un cadre fédérateur et structurant

et là, les
missions qu'on
peut attendre
d'une plateforme
d'observation



Les grandes étapes de la connaissance du territoire en région

PHASE 1

2015 - Loi NOTRe

Rôle renforcé des régions en aménagement et sur la connaissance du territoire

2017

1^{er} Stratégie régionale connaissance du territoire

PHASE 2

2021

Intégration renforcée du volet information géographique et incubation du projet de Plateforme

2022

Stratégie régionale de la connaissance au service des territoires et convention-cadre Etat - Région - Insee - IGN portant création de la Plateforme

pour vous identifier, vous associer à la gouvernance et à la co-construction du cadre de travail commun et ouvert

pensez à adhérer à la Plateforme connaissance du territoire !

Avril-juin 2023

Concertation : rendez-vous territoriaux dans les 6 départements

Été-automne 2023

Analyse et priorisation des actions avec les territoires

1^{er} décembre 2023

Présentation du programme d'action de la Plateforme articulé avec les objectifs de la planification écologique

2024...

Déploiement des actions, concertation en continu

PHASE 4...

PHASE 3

**charte
Plateforme**



Une « Plateforme » connaissance du territoire ?

Un dispositif de coordination et d'animation partenarial ouvert



...au service des politiques publiques territoriales

COMMUNAUTÉ D'ACTEURS

**Préfiguration,
mise en œuvre
et suivi du
projet**

*la plateforme
identifie, coordonne
et soutient les acteurs,
regroupés en fonction
des problématiques*

*en route
vers les
projets*

*lancement
et montage*

*coordination
de projet d'étude
et technique*

*ingénierie
et expertise*

*instances
d'échange et
de travail*

*veille et
porter à
connaissance*

*plateforme
collaborative*

*boîte
à outils*

rapports

**Co-
construction
et partage**

**Valorisation
des
ressources**

Les grandes actions en quelques chiffres

Environ **15** études annuelles diffusées

2 lettres d'information

+ de **2000** jeux de données centralisés sur datasud.fr

7 groupes projets régionaux poursuivis ou lancés en 2024, 4 en préfiguration

6 rendez-vous territoriaux pour plus de proximité

2 infrastructures numériques éditoriales et de ressources

+ de **8** rencontres et séminaires qualitatifs

1 comité d'orientation des adhérents de la Plateforme

Des rencontres techniques, des ateliers, des tournées départementales « métier »...

1 journée annuelle consacrée à la planification et à la connaissance du territoire

Les besoins en connaissance exprimés dans les rendez-vous territoriaux

*Gestion de l'eau
Problématiques foncières
Outils d'observation transversaux
Réseaux / PCRS*

*ZAE, vacance d'activité
Référentiels transports et mobilités
Zones d'accélération des ENR*

*Ortho, Lidar...
Bases adresses
Séquestration carbone des sols
Friches agricoles*

*Appui des OHF
Hydraulique agricole, irrigation
Vacance et « lits froids »
Changement climatique*

**OUTILS
SOCLE**

**CATALOGUE
DE
RESSOURCES**

**PARTAGES
EXPÉRIENCES**

**ACCOMPA-
GNEMENT**

**INSTANCE
D'ÉCHANGES**

Les actions de la feuille de route de la Plateforme au prisme de la planification écologique





AXES TRANSVERSAUX

- Un portail régional de référence sur la connaissance du territoire
- Un service public régional de la donnée
- Un espace collaboratif pour co-construire de façon sécurisée
- Perspectives de déploiement d'un outil transversal d'observation du territoire régional
- Déploiement de services et outils numériques structurants (DataSud, etc.)
- Coordination et gouvernance de la Plateforme
- Une action suivie en matière de communication et de valorisation
- Un cycle renouvelé et diversifié de rencontres et de temps d'animation

*voici les
réponses
aux besoins
exprimés*

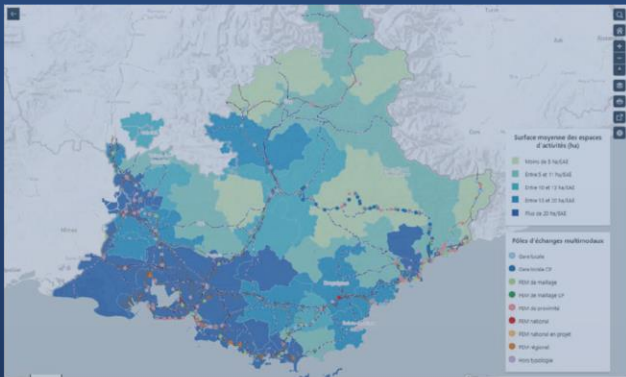
AXES THÉMATIQUES

- Définition et déploiement d'outils et de méthodes partagées pour investir les problématiques foncières
- Maintien et renforcement du dispositif partenarial d'observation du foncier économique régional SUD Foncier éco
- Mutualisation et structuration des connaissances autour de la gestion et du suivi de la ressource en eau
- Coordination d'une démarche pour l'acquisition mutualisée d'une orthophotographie 5 cm sur le territoire régional
- Appui aux démarches et développement des outils de connaissance autour de l'érosion du trait de côte
- Constitution d'une base standardisée des aménagements cyclables et accompagnement des acteurs régionaux dans son maintien
- Appui à l'expérimentation sur l'identification du potentiel de séquestration carbone des sols
- Construction d'un système d'observation des territoires transfrontaliers
- Définition d'un observatoire des centres-villes régionaux
- Préfiguration d'un groupe projet sur les données géographiques collaboratives
- Analyse des données économiques du territoire régional
- Etudes des données sur la qualité de vie et les dynamiques de la population régionale
- Diffusion de jeux de données actualisés sur la production de logements neufs



UNE MINE D'INFORMATIONS À PORTEE DE CLICS

La démarche



- Des données d'analyses coconstruites et standardisées
- Un outil d'observatoire dédié et évolutif (marché 2024)
- Une démarche de coordination et d'accompagnement des inventaires des ZAE (Etat / Région)
- Un interfaçage avec le national (PNFE)

280 acteurs



UNE ORTHO THR5 cm sur toute la région Début 2024 -> 2027



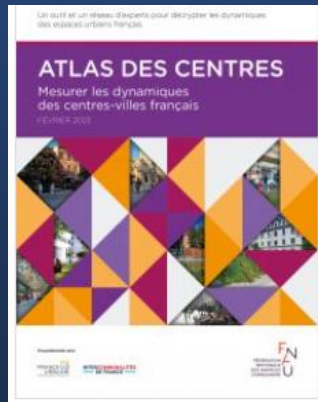
« Une donnée, des partenaires, plusieurs usages »

Un partenariat à différentes échelles (exemple Alpes Maritimes) :
Départements, Intercommunalités, Syndicats, Communes, établissements publics et privés etc.

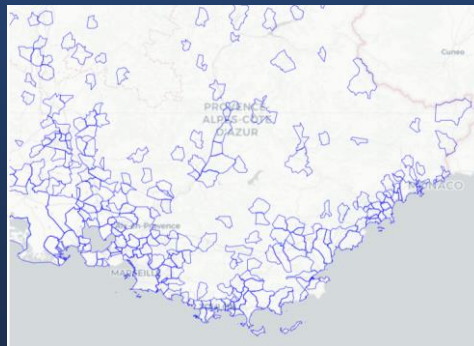


ATLAS DES CENTRES

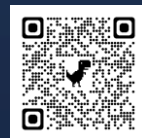
*Production : FNAU et les agences
d'urbanisme*



3600 Communes en France

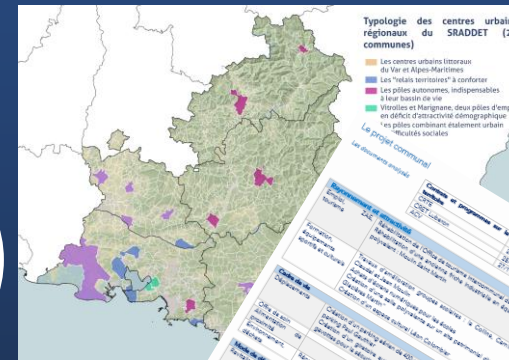
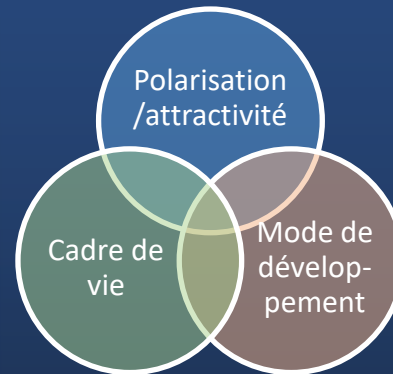


Atlas des centres-villes



LA STRATÉGIE URBAINE RÉGIONALE

➔ Mars 2023



➔ Objectif 2025

127 Communes à observer en Région Sud

Une définition plus précise de la notion de centre-ville



Lien vers l'étude



1^{er} semestre 2024

Cycle
des RDV
territoriaux

Lancement
ou suivi
des groupes
projets

Déploiement
de la nouvelle
infrastructure
DataSud.fr

Développement
de la centralisation
des données

Redéfinition
du portail
Connaissance
du territoire

Comité
d'orientation
des adhérents

Feuille
de route #2
bilan

2^{ème} semestre 2024

Journée
régionale
3^e édition

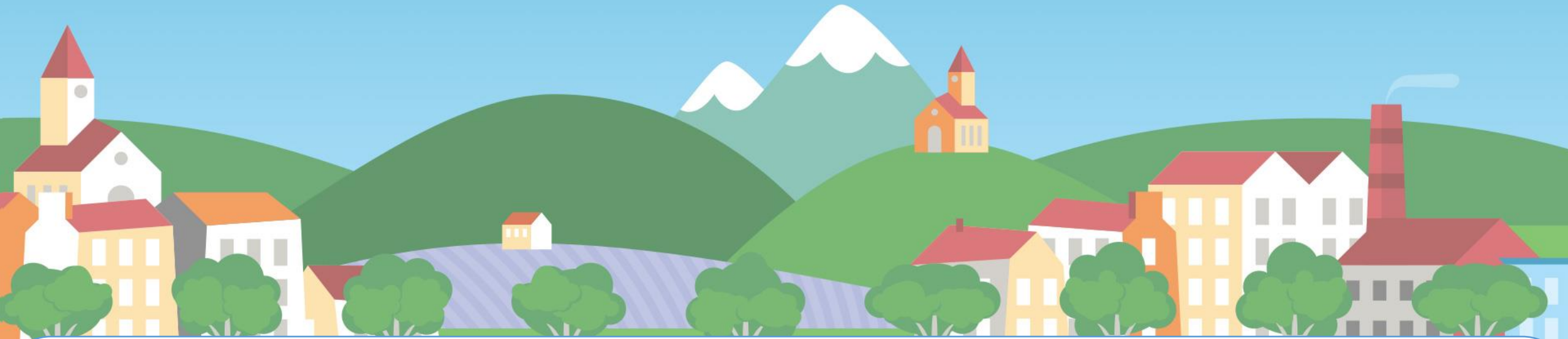
Perspectives 2025

Action
concertée et
adaptée avec
les acteurs

Vers une
couverture
ortho THR
régionale

Lancement
d'observatoires

MERCI POUR VOTRE ATTENTION



ILS SONT DÉJÀ ADHÉRENTS

