



**RÉPUBLIQUE
FRANÇAISE**

*Liberté
Égalité
Fraternité*

**Institut national de l'information
géographique et forestière**

IGN

INSTITUT NATIONAL
DE L'INFORMATION
GÉOGRAPHIQUE
ET FORESTIÈRE

**CHANGER
D'ÉCHELLE**

Connaissance du Territoire

Cavaillon, le 25 Septembre 2024

La BAN





La BAN : C'est quoi?

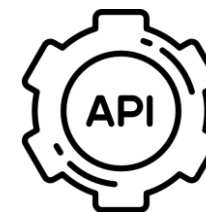
Base de données de référence sur
l'adresse



Licence Ouverte
Mise à jour **quotidiennement**
Couverture : **France entière**



Disponible sous forme de **fichiers** et
d'**API**



Equipe BAN : Qui fait quoi?

ANCT

- Met en œuvre le programme **Bases adresses locales**.

Elle sensibilise et accompagne le maximum de collectivités territoriales dans la constitution de bases adresse locales.



DINUM

- Participe à la promotion de la BAN et incite à sa **réutilisation**.

Elle incite les ministères et les acteurs publics à se connecter à la BAN, dans le but d'atteindre le «Dites-le nous une fois» de l'adresse.



IGN

- Responsable de la consolidation régulière des BAL en une **Base adresse nationale** et de la **diffusion** de cette base.

Amélioration continue en associant les utilisateurs de la plateforme dans la priorisation des évolutions fonctionnelles.



Le Géocommun Adresse

Quelques utilisateurs majeurs



Mairies et EPCI



Bases Adresses Locales



Contributions



Base Adresse Nationale



Utilisations



LA POSTE



SDIS



Signalements



La BAN et la loi 3DS



- Toutes les communes reconnues comme autorités compétentes sur l'adresse
 - Plus de distinction sur les moins de 2000 hab



IGN

- Une définition précisée de l'adresse :
 - Dénomination des voies privées ouvertes à la circulation



- Vers le « dites-le nous une fois » de l'adresse
 - Obligation d'alimenter la BAN



base
adresse
locale

La BAL



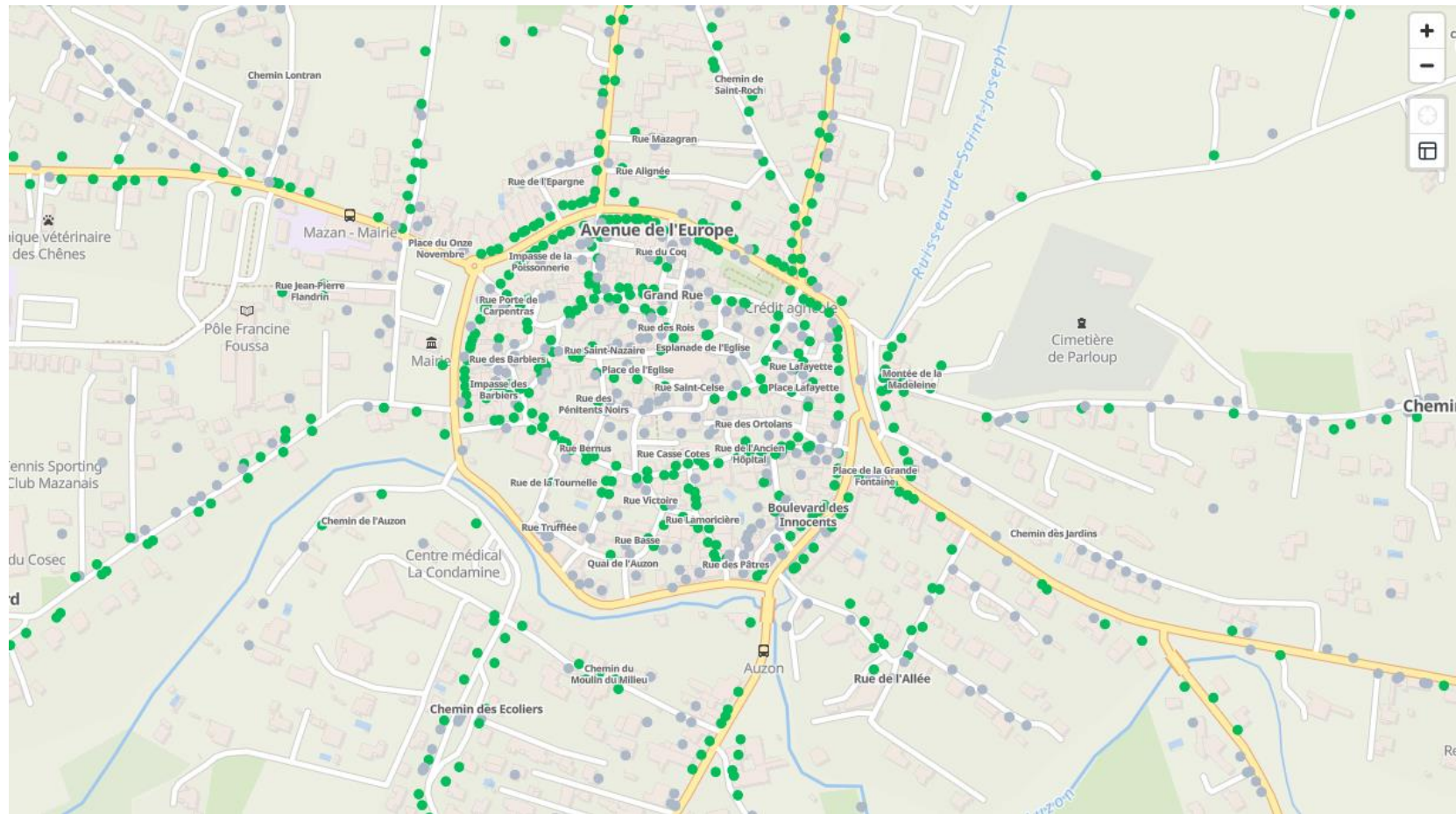
base
adresse
locale



géoportail

La BAL : C'est quoi?

Base de données adresse au niveau local (Commune, EPCI)



Format défini par l'AITF



Permet un tampon mairie grâce à la certification



Plusieurs méthodes de publication

Outil [Mes Adresses](#) :

Création de BAL puis publication



mes-adresses.data.gouv.fr

Dépôt sur [data.gouv.fr](#) :

avec le mot clé **base-adresse-locale**



data.gouv.fr

Par formulaire de dépôt sur [adresse.data.gouv.fr](#)



adresse.data.gouv.fr
Le site national de l'adresse

[API de dépôt](#)



Réseau Géomatique Varois



Retour d'expérience

Groupe de Travail

Adresse

Présentation du groupe

Objectif principal : répondre aux attentes des communes

- **Définition d'un guide**
- **Création d'une réunion spécifique Adressage en collaboration avec l'AMF83**
 - ✓ Présentation des outils, des méthodes, échanges et questions
- **Recherche d'un outil aidant à la saisie des adresses et des voies**
 - ✓ Evolutions des outils nationaux
- **Faire remonter les demandes au niveau national**
 - ✓ Remontée des besoins locaux

Une action spécifique à la demande du CD83





ÉTAT D'AVANCEMENT DES BASES ADRESSES LOCALES DANS LE VAR

Depuis le 15 FÉVRIER 2024 :

LE DÉPARTEMENT A MISSIONNÉ LE CENTRE DE RESSOURCES EN INFORMATION GÉOGRAPHIQUE PROVENCE-ALPES-CÔTE D'AZUR (CRIGE PACA)

OBJECTIF : ACCOMPAGNER LES COMMUNES N'AYANT PAS DE BAL PUBLIÉE, CERTIFIÉE ET COMPLÈTE AVEC COMME PRIORITÉS :

- PRIORITÉ 1 : COMMUNES N'AYANT PAS DE BAL,
- PRIORITÉ 2 : COMMUNES N'AYANT PAS DE BAL PUBLIÉE,
- PRIORITÉ 3 : COMMUNES AYANT UNE BAL PUBLIÉE MAIS PAS CERTIFIÉE À 100%,

=> LES COMMUNES DEVIENNENT AUTONOMES DANS LA MISE A JOUR DE LEUR BAL



ÉTAT D'AVANCEMENT DES BASES ADRESSES LOCALES DANS LE VAR

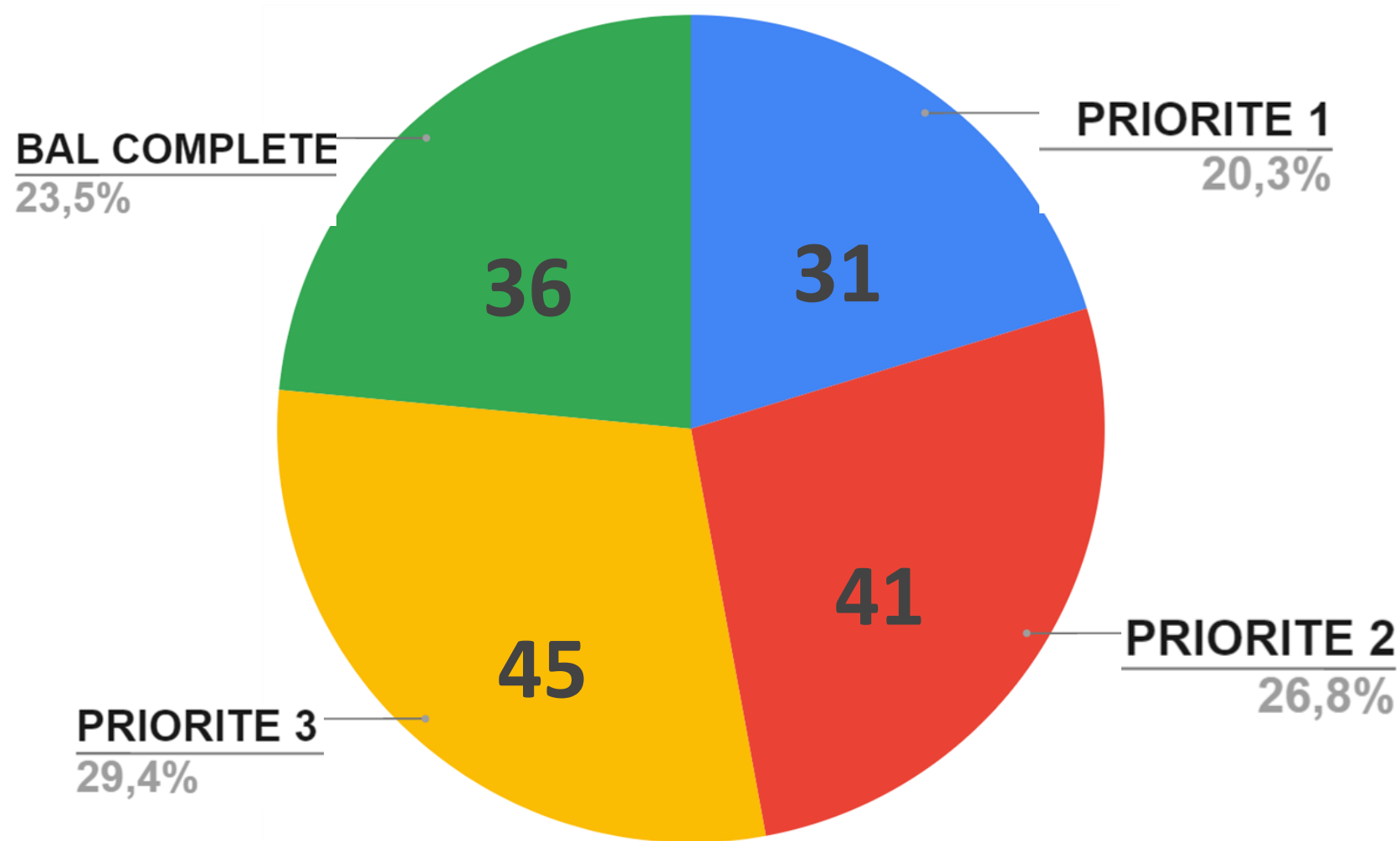
UNE MISSION EN PLUSIEURS ÉTAPES

1. **RÉALISER UN DIAGNOSTIC GÉNÉRAL DE L'ADRESSAGE DANS LE VAR**

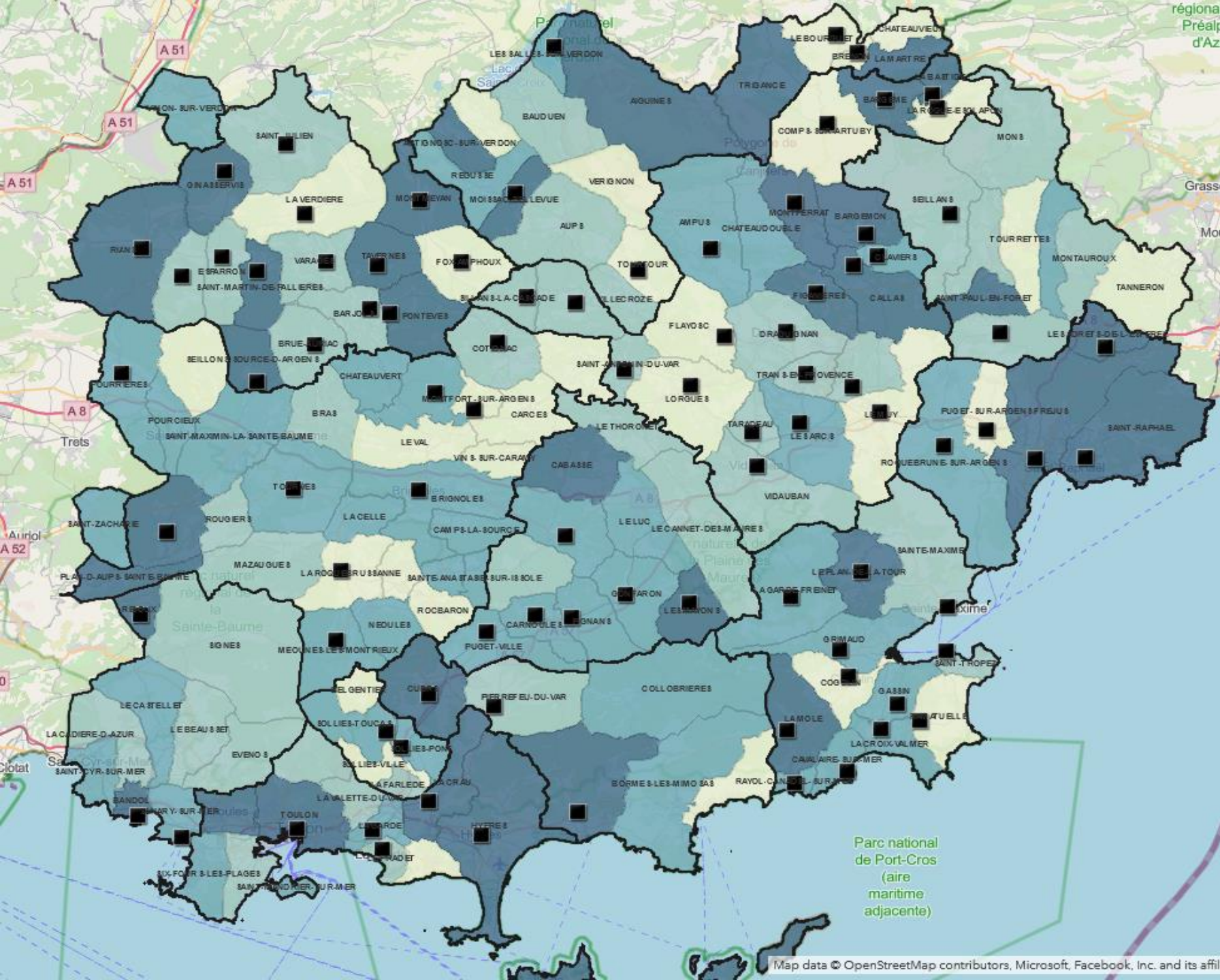
2. **DÉFINIR À PARTIR D'UN PILOTE DE 3 COMMUNES CORRESPONDANT AUX 3 NIVEAUX ÉTABLIS, UNE MÉTHODOLOGIE D'ACCOMPAGNEMENT ADAPTÉE À CHACUN DE CES NIVEAUX EN ARTICULATION AVEC LES EPCI**
 - **PRIORITÉ 1 : COMMUNES DE TOURTOUR**

 - **PRIORITÉ 2 : COMMUNES DE SAINT-JULIEN**

 - **PRIORITÉ 3 : COMMUNES DE PUGET VILLE**



**RÉPARTITION DES
153 COMMUNES
PAR AVANCEMENT
SUR LEUR BAL**



ÉTAT D'AVANCEMENT DES BASES ADRESSES LOCALES DANS LE VAR

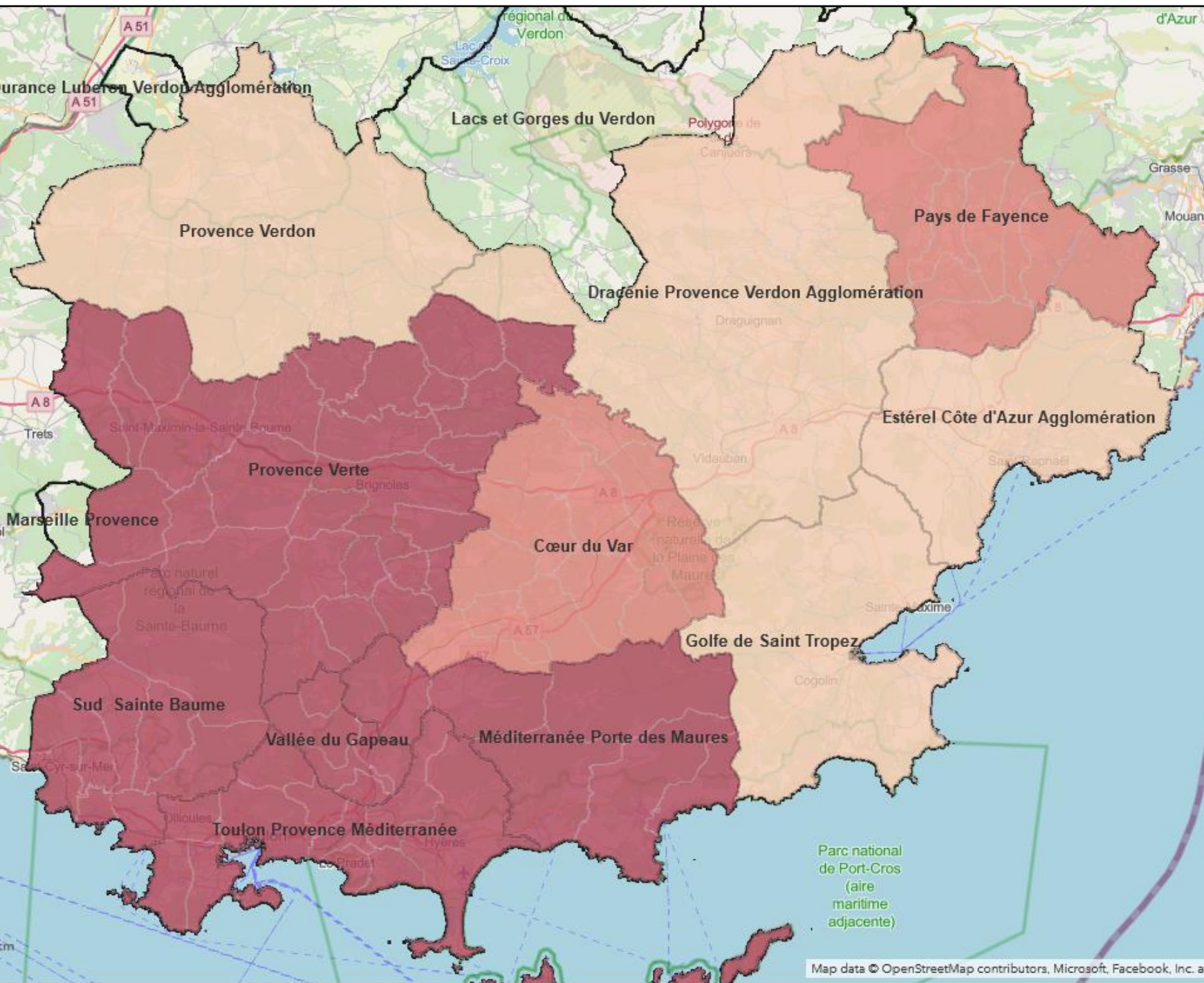
Niveaux de la commune

- 4 : commune ayant une BAL certifiée à 100%
- 3 : commune ayant une BAL publiée, non certifiée à 100%
- 2 : commune n'ayant pas de BAL publiée
- 1 : commune n'ayant pas de BAL



Map data © OpenStreetMap contributors, Microsoft, Facebook, Inc. and its affiliates

ÉTAT D'AVANCEMENT DES BASES ADRESSES LOCALES DANS LE VAR



Légende

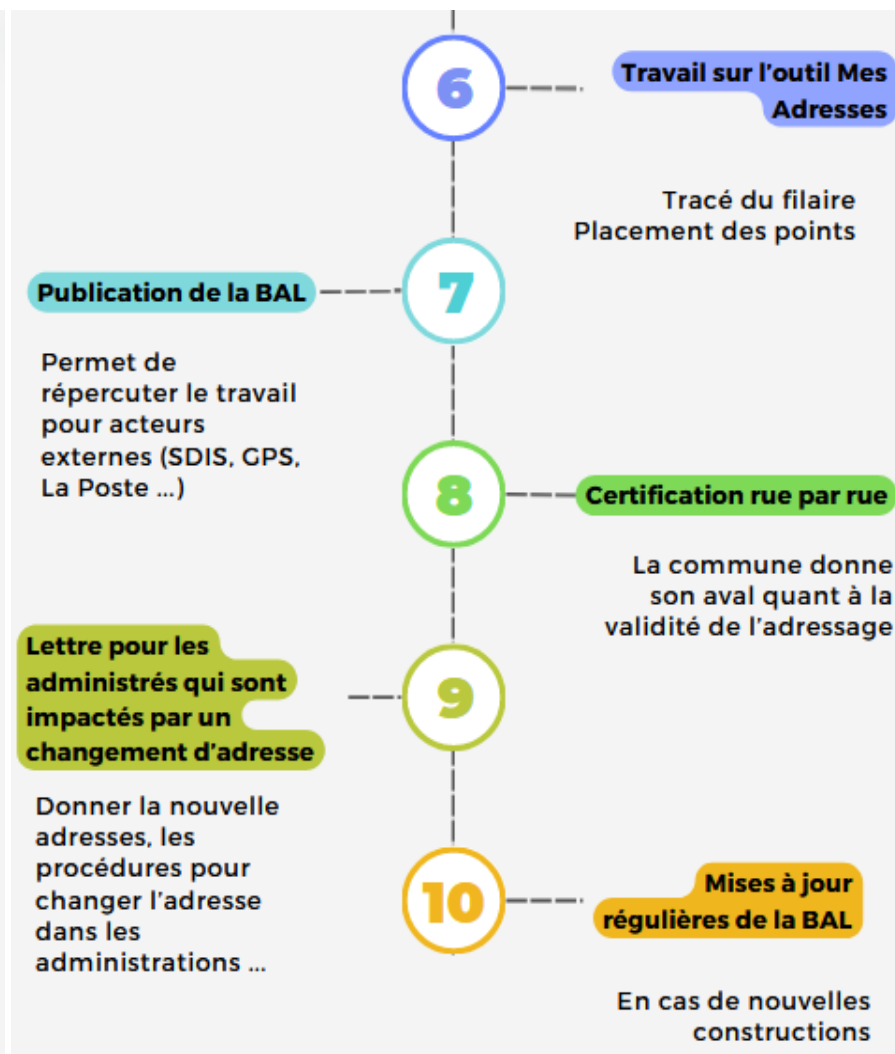
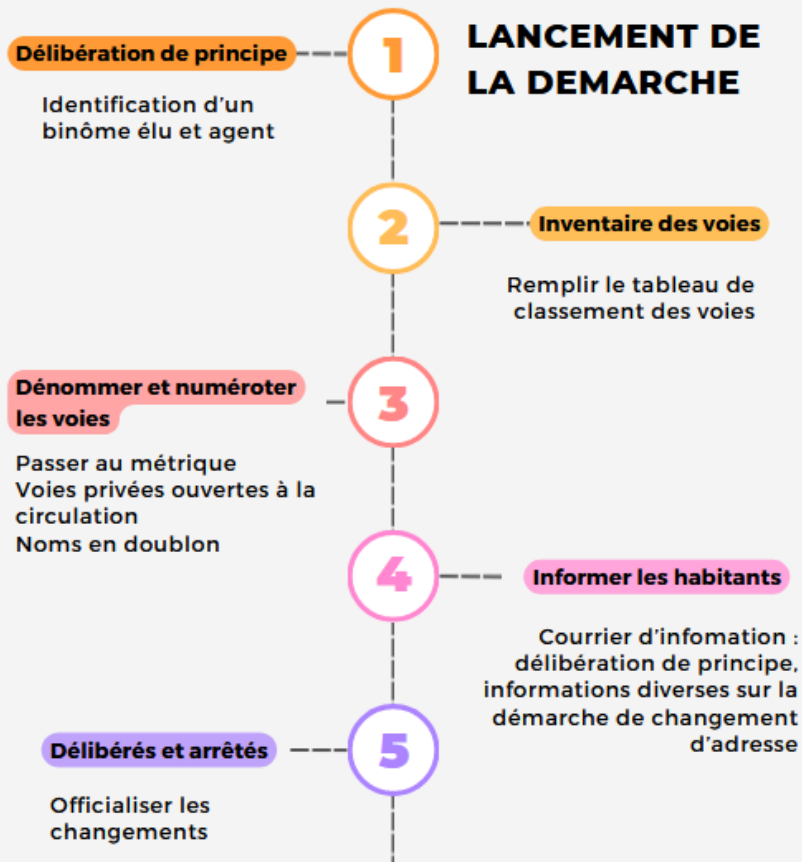
Etat_des_lieux_selon_la typologie de l'EPCI

Niveau de l'EPCI (1= proactif 2 = associés/informés 3 = pas intéressé)

- 3 : laisse les communes en autonomie
- 2 : associés / informés
- 1 : proactif

PHASE 2 : MISE EN PLACE D'UNE MÉTHODOLOGIE

ETAPES ADMINISTRATIVES ET TECHNIQUES DE L'ADRESSAGE



PHASE 2 :
Plan d'accompagnement
opérationnel des
communes

TYPOLOGIE COMMUNE	ÉTAPE 1 : PRÉSENTATION DE LA DÉMARCHÉ	ÉTAPE 2 : DIAGNOSTIC ET PLAN D'ACTION	ÉTAPE 3 : MISE EN OEUVRE MÉTHODOLOGIE	HOTLINE TÉLÉPHONIQUE ET MAIL	TOTAL
Communes Niveau 1 Tourtour	0.5	1.5	6.5	1.5	10
Communes Niveau 2 Saint Julien	0.5	1.5	4	1	7
Communes Niveau 3 Puget-Ville	0.5	1.5	2.5	0.5	5
Communes niveau 4			Expertise ponctuelle, ateliers, suivi de mise à jour : 1	0.5	1.5

LES SITES DE L'ADRESSAGE POUR LES NULS

1

[ADRESSE.DATA.GOUV.FR/](https://adresse.data.gouv.fr/)

Le site national de Mes Adresses.
S'informer sur l'outil, les règles de
l'adressage, la documentation générale



[ADRESSE.DATA.GOUV.FR/ EVENEMENTS](https://adresse.data.gouv.fr/evenements)

S'inscrire et assister à un webinaire
de formation à l'outil Mes Adresses

2

3

[ADRESSE.DATA.GOUV.FR/DEPLOIEMEN T-BAL](https://adresse.data.gouv.fr/deploiement)

S'informer sur l'état
de déploiement des BAL



[ADRESSE.DATA.GOUV.FR/BASE- ADRESSE-NATIONALE*4.4/46.9/1.7](https://adresse.data.gouv.fr/base-adresse-nationale-4.4/46.9/1.7)

S'informer sur la certification
d'une commune



4

5

[ADRESSE.DATA.GOUV.FR/DONNEES -NATIONALES/USAGES](https://adresse.data.gouv.fr/donnees-nationales-usages)

Se renseigner sur les usages de la BAN



[DOC.ADRESSE.DATA.GOUV.FR/](https://doc.adresse.data.gouv.fr/)

Documentation pratique sur
la BAL et l'outil



6

7

[MES-ADRESSES.DATA.GOUV.FR/](https://mes-adresses.data.gouv.fr/)

L'outil "Mes Adresses"
pour créer et éditer les BAL



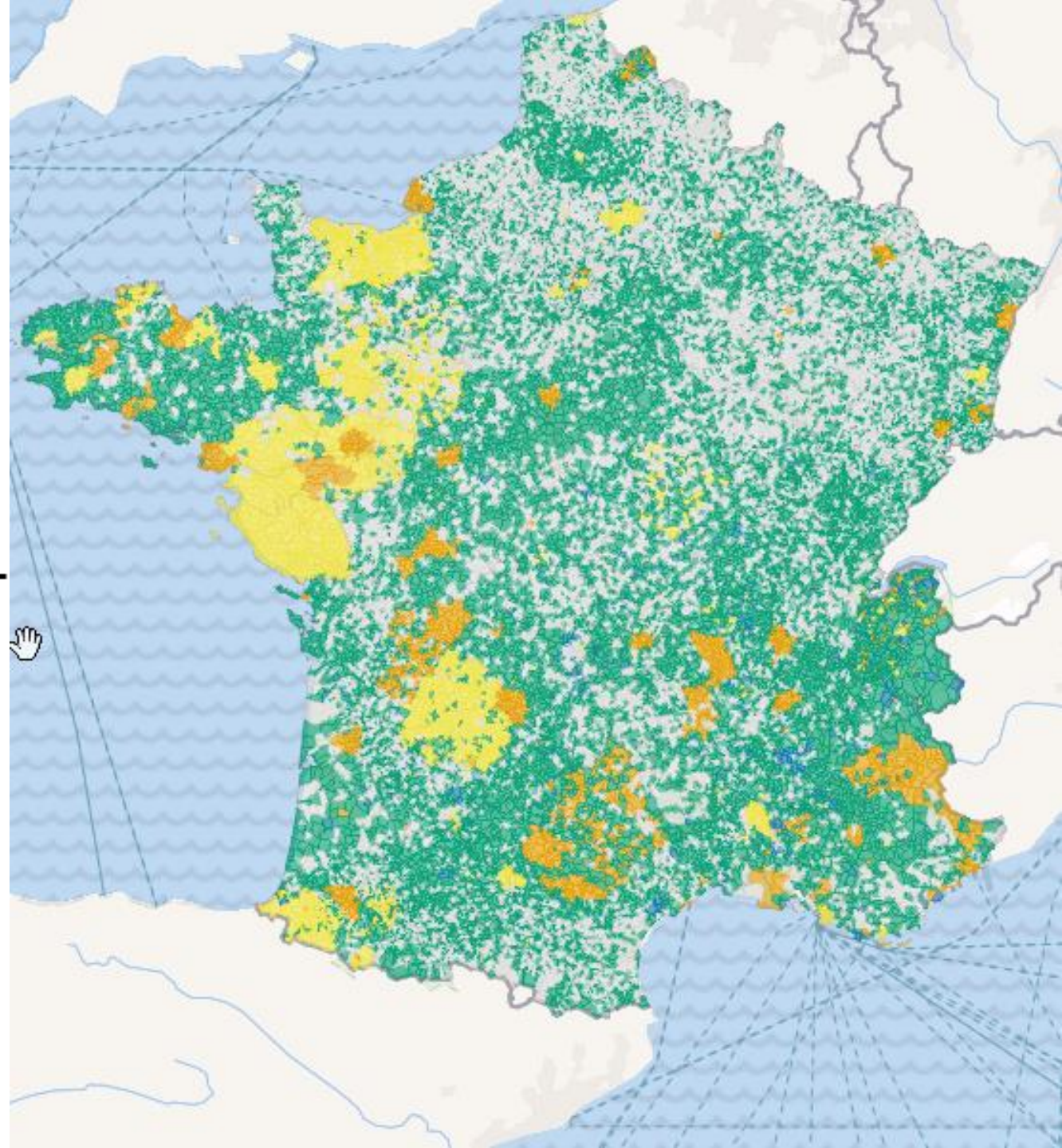
[WWW.CRIGE-PACA.ORG/](https://www.crige-paca.org/)

Se renseigner pour
être accompagné dans
l'Adressage par le Crige PACA



8

État des BALs



État du déploiement BAL dans les Bouches-du-Rhône

Bouches-du-Rhône



Adresses issues des BAL

0,34 million



72% des 0,47 million
d'adresses présentes dans la
BAN

Communes couvertes

94



70% des 134 communes

Population couverte

1,7 million



82% des 2,06 millions
d'habitants

Adresses certifiées

0,25 million



54% des 0,47 million
d'adresses présentes dans la
BAN

Déploiement BAL



Déploiement BAL

Mes Adresses

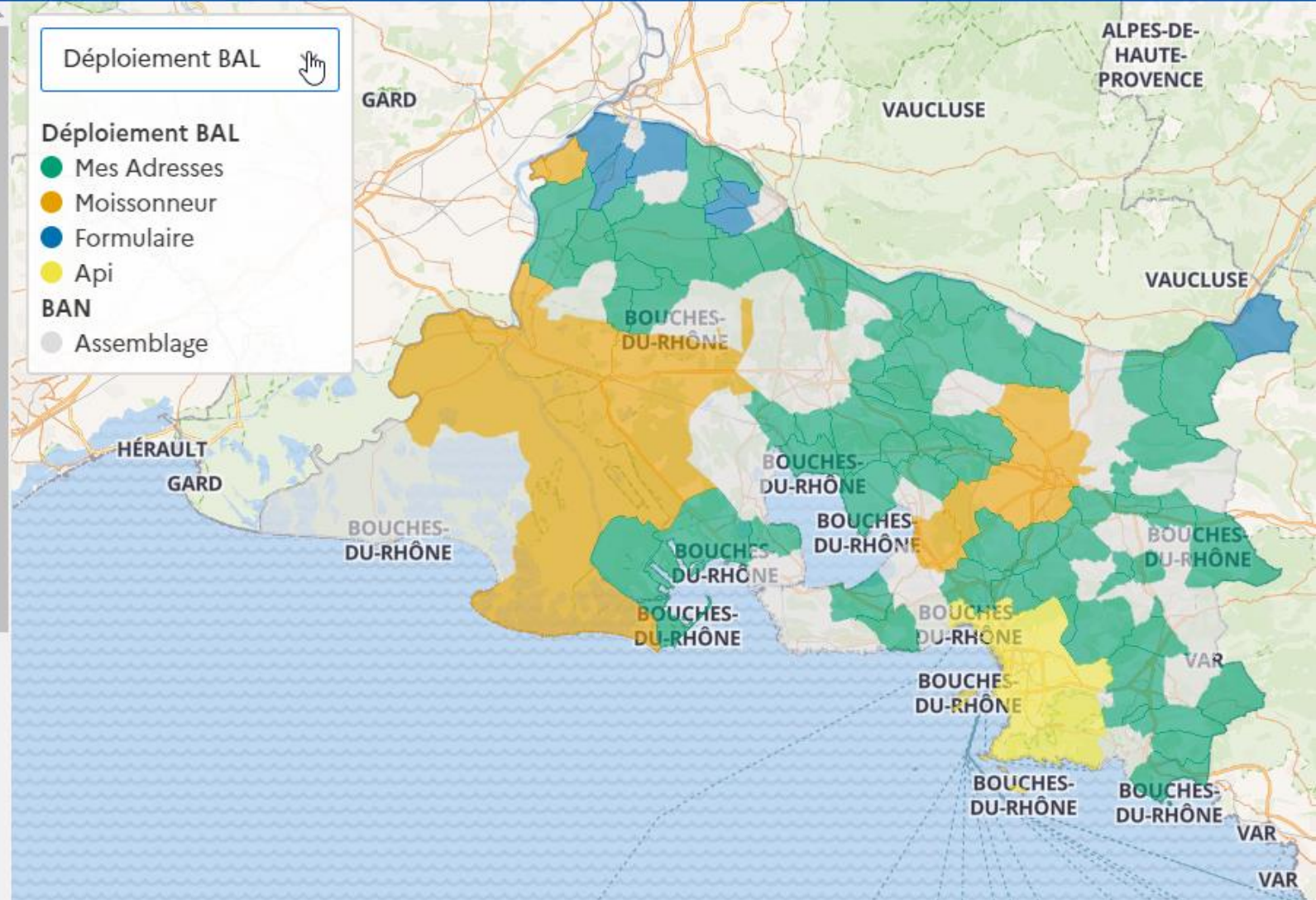
Moissonneur

Formulaire

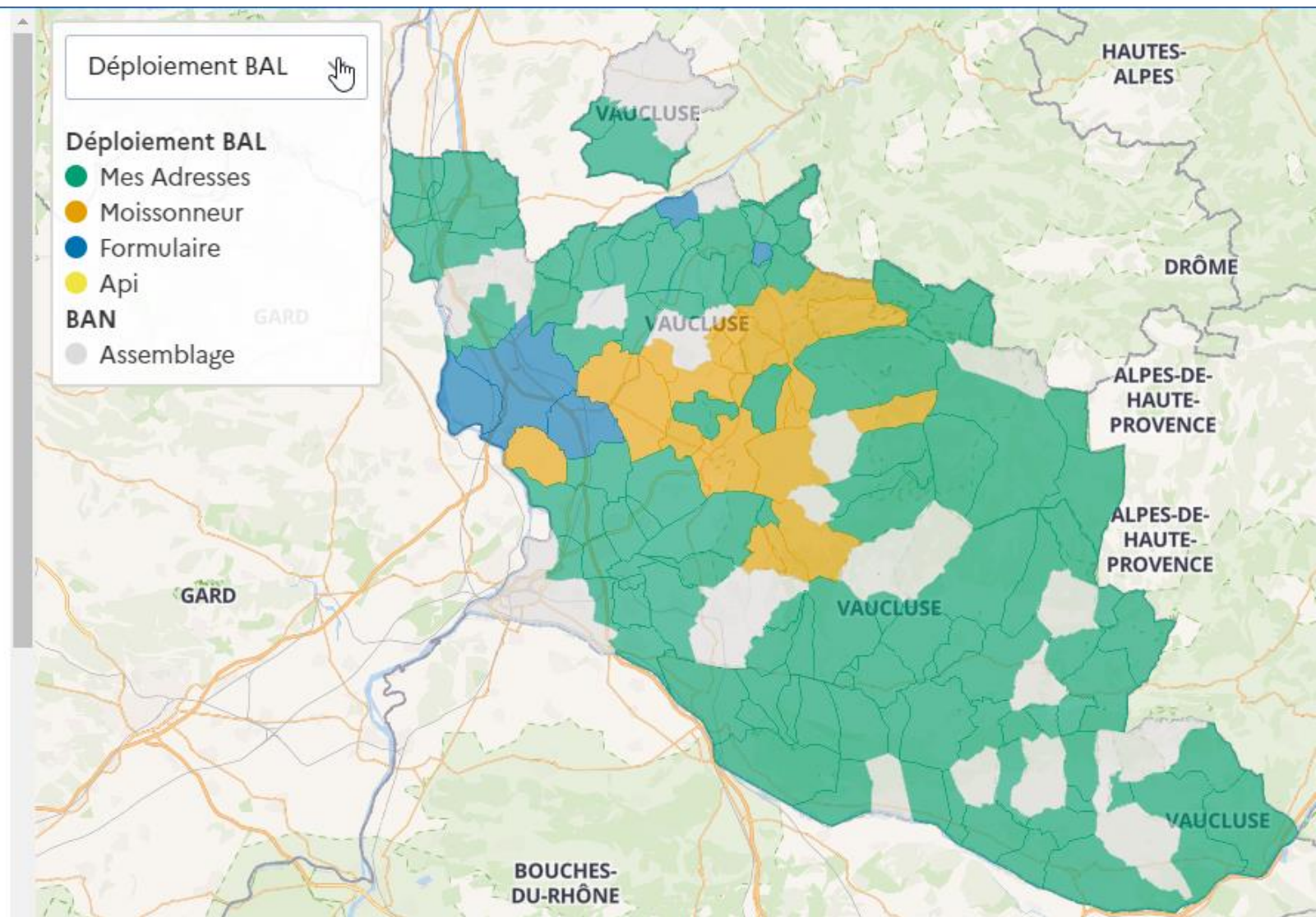
Api

BAN

Assemblage



État du déploiement BAL en Vaucluse



Et la suite...



L'adresse → Une donnée essentielle et très utilisée

Secours



Livraison



GPS et autre



Que faire ?

- Couverture du territoire à 100%
→ Promouvoir le déploiement



- Améliorer l'adressage
→ Corriger les erreurs, renommer les rues...



- Accompagnement
→ Aider les communes



Merci pour votre attention

Réseau
Géomatique
Varois



Les animateurs du Groupe de Travail Adresse du Réseau Géomatique Varois

- IGN : Laurent MUSCARNERA : laurent.muscarnera@ign.fr
- CC Provence Verdon : Manon Pablo : sig@provenceverdon.fr