



ORTHOPHOTOGRAPHIE TRES HAUTE RESOLUTION  
DEPARTEMENT DES ALPES MARITIMES  
2024 - 2025



# ORTHO THR DEPARTEMENT 06

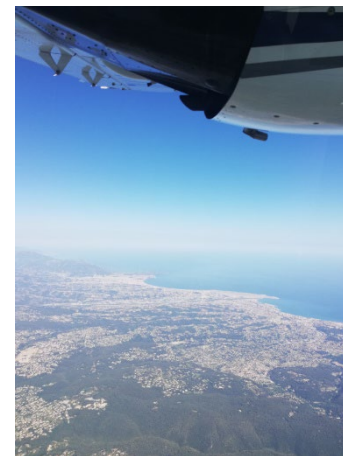
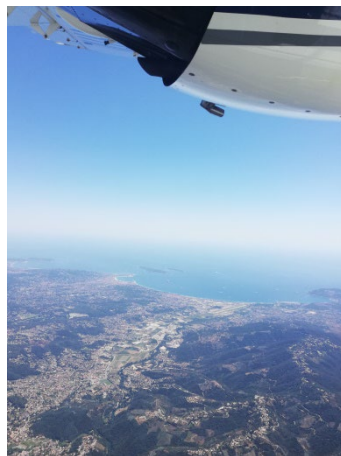
-

## CONTEXTE



## CONTEXTE

- Réalisation d'une orthophotographie par acquisition aérienne photos
- Avion Bi-moteur Partenavia P68
- Camera Verticale Grand Format Vexcel
- 2 années d'acquisition



# ORTHO THR DEPARTEMENT 06

-

## VECTEUR AERIEN



## VECTEUR AERIEN

### PARTENAVIA P68 OBSERVER

- Avion basé à Cuers (83)
- Stable et adapté aux acquisitions aériennes
- Large verrière permettant une totale vision, gage de sécurité
- Environ 7h d'autonomie pour exploitation de larges créneaux d'acquisition



# ORTHO THR DEPARTEMENT 06

## CAMERA



## CAMERA

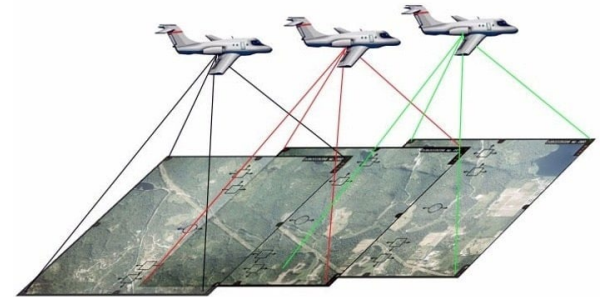
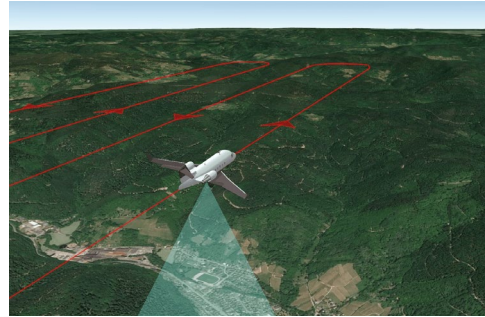
### VEXCEL ULTRACAM EAGLE M3

- Très grande résolution 450 Mpix, optimisant la couverture
- Contrôle instantané des images
- Couplage avec plateforme gyrostabilisée
- Suite logiciel optimisée pour harmonisation radiométrique globale



# PRINCIPE PHOTOGRAMMETRIE

- Acquisition d'images par ligne de vol
- Captation d'images avec recouvrements entre images et entre axes
- Zones communes entre photos permettant l'assemblage des images les unes avec les autres



ORTHO THR

DEPARTEMENT 06

-

PHOTOGRAMMETRIE

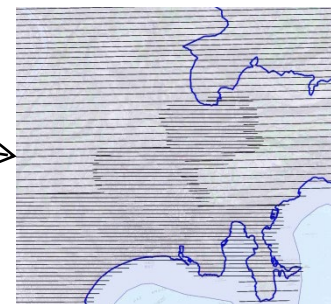
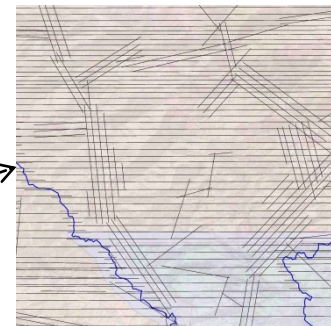
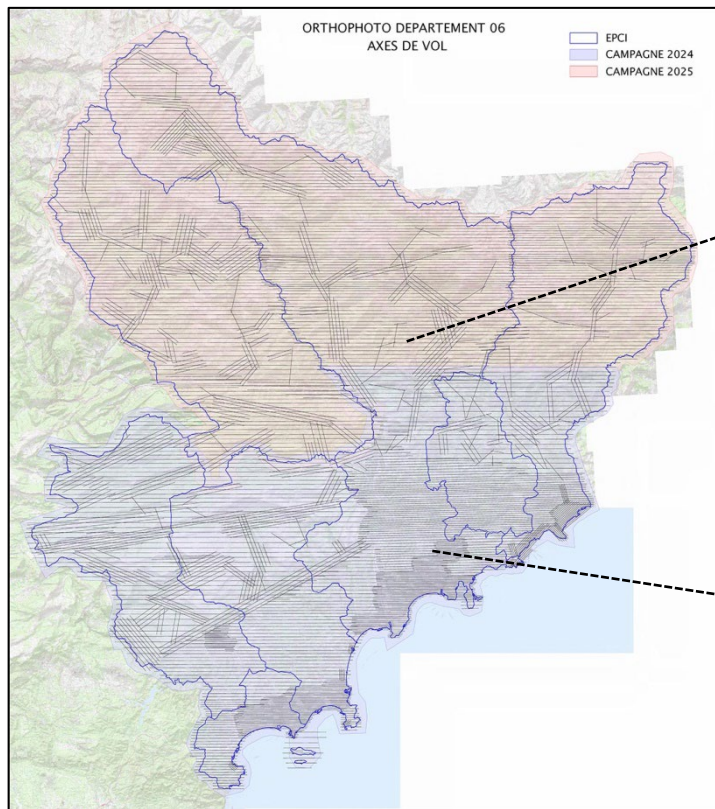


# ORTHO THR DEPARTEMENT 06

# PLAN D'ACQUISITION



# PLAN D'ACQUISITION



# PLAN D'ACQUISITION

ORTHO THR  
DEPARTEMENT 06

## CARACTERISTIQUES

- Superficie: 4300 km<sup>2</sup>
- Heures de vol: 120h
- Nombre d'axes: 1300
- Hauteur de vol: Entre 1250m et 1900m
- Vitesse d'acquisition: 240 km/h
- Nombre d'images: 66 000
- Pixel terrain: 5cm
- Capacité de stockage nécessaire: 3000 To

PLAN D'ACQUISITION

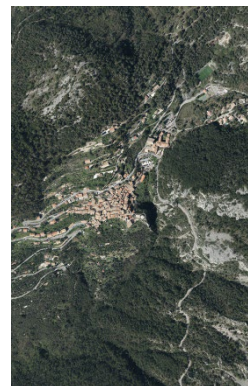


ORTHO THR  
DEPARTEMENT 06

IMAGES



## IMAGES AERIENNES





# PHOTO/ORTHOPHOTO

ORTHO THR  
DEPARTEMENT 06

ORTHOIMAGE



*PHOTO BRUTE*



*ORTHO IMAGE*



# ORTHOPHOTOGRAPHIE TRES HAUTE RESOLUTION DEPARTEMENT DES ALPES MARITIMES 2024 - 2025

