



**PRÉFET
DE LA RÉGION
PROVENCE-ALPES-
CÔTE D'AZUR**

*Liberté
Égalité
Fraternité*

ACTUALITÉS OCSGE

RDV territorial de la plateforme Connaissance du territoire

11 octobre 2024 à Nice

Atelier « Modèle d'occupation du sol et mesure de la consommation foncière »

Direction régionale de l'environnement, de l'aménagement et du logement
Provence-Alpes-Côte d'Azur

L'OCS GE, une base de données géographique socle et de référence...

Description fine du
territoire tous les 3 ans



En deux dimensions avec
la couverture (14) et
l'usage (20)



Socle France entière de
deux millésimes d'ici mi-
2025 (DROM compris)



... qui permet de :

Visualiser le mitage, les zones de végétation, l'étalement urbain, etc.

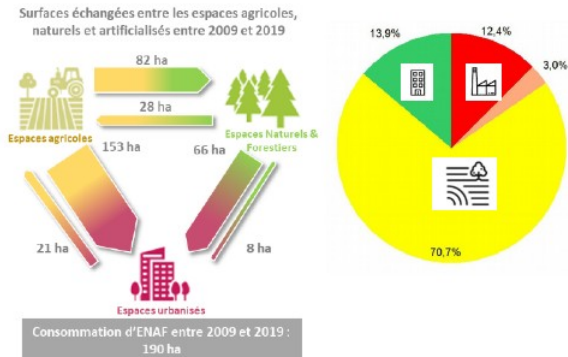
Outiller les services de l'état et les collectivités dans la cadre du suivi de l'artificialisation

Suivre les flux entre les millésimes et faire des portraits de territoire

Et de croiser avec d'autres bases



 Artif
 Non artif



Processus d'élaboration de l'OCSGE



Classification automatique
d'images aériennes HR

Transformation en base de données
vectorielles au modèle OCS GE

Ajustement manuels par
photo-interprétation (PI)

Contrôle

Nomenclature des surfaces artificialisées et non-artificialisées

(art. R101-1 CU modifié par décret du 27/11/2023)

	Catégorie de surface	Exemples (non exhaustifs)
Surfaces artificialisées	1 ^o Surfaces dont les sols sont imperméabilisés en raison du bâti (construction, aménagement, ouvrages ou installations).	Bâtiment (y compris ceux agricoles, informels)...
	2 ^o Surfaces dont les sols sont imperméabilisés en raison d'un revêtement (artificiel, asphalté, bétonné, couvert de pavés ou de dalles)	Parking goudronné, route goudronnée...
	3 ^o Surfaces partiellement ou totalement perméables dont les sols sont stabilisés et compactés ou recouverts de matériaux minéraux, ou dont les sols sont constitués de matériaux composites (couverture hétérogène et artificielle avec un mélange de matériaux non minéraux).	Voie ferrée (rails et ballast), chemins, décharge...
	4 ^o Surfaces à usage résidentiel, de production secondaire ou tertiaire, ou d'infrastructures notamment de transport ou de logistique, dont les sols sont couverts par une végétation herbacée (**).	Pelouses de jardin résidentiel, aux abords d'une infrastructure de transport, d'une industrie, d'une zone commerciale, de bureaux...
	5 ^o Surfaces entrant dans les catégories 1 ^o à 4 ^o , qui sont en chantier ou en état d'abandon.	Fiches bâties, bases chantier, constructions ou aménagements en cours...
Surfaces non artificialisées	6 ^o Surfaces naturelles dont les sols sont soit nus (sable, galets, rochers, pierres ou tout autre matériau minéral, y compris les surfaces d'activités extractives de matériaux en exploitation) soit couverts en permanence d'eau, de neige ou de glace.	Plan d'eau, cours d'eau, canal, étang, lac, plage, carrière en exploitation, glacier...
	7 ^o Surfaces à usage de cultures, dont les sols sont soit arables ou végétalisées (agriculture) y compris si ces surfaces sont en friche, soit recouverts d'eau (pêche, aquaculture, saliculture).	Champ agricole, marais salant...
	8 ^o Surfaces dont les sols sont végétalisés et à usage sylvicole.	Forêt...
	9 ^o Surfaces dont les sols sont végétalisés et qui constituent un habitat naturel.	Prairies, tourbières...
	10 ^o Surfaces dont les sols sont végétalisés et qui n'entrent pas dans les catégories précédentes.	Parc ou jardin urbain boisé

(*) Les infrastructures linéaires sont qualifiées à partir d'une largeur minimale de cinq mètres.

(**) Une surface végétalisée est qualifiée d'herbacée dès lors que moins de vingt-cinq pour cent du couvert végétal est arboré.

Seuils

50 m² pour le bâti

2 500 m² pour les autres catégories de surfaces

5 m de large pour les infrastructures linéaires

Faculté de qualifier comme « non artificialisés » :

- les « parcs et jardins publics », qu'ils soient boisés ou non;
- les panneaux photovoltaïques au sol qui respectent certains critères (loi C&R + loi AER)

Un lien fort entre nomenclature du décret et OCSGE

		Couverture du sol																	
		CS1. Sans végétation						CS2. Avec végétation											
		CS1.1 Surfaces anthropisées				CS1.2 Surfaces naturelles		CS2.1 Végétation ligneuse						CS2.2 Végétation non ligneuse					
		CS1.1.1 Zones imperméables		CS1.1.2 Zones perméables		CS1.2.1 Sols nus (Sable, pierres meulées, rochers, semailles, ...)	CS1.2.2 Surfaces d'eau (Eau continentale et maritime)	CS1.2.3 Névés et glaciers	CS2.1.1 Formations arborescentes			CS2.1.2 Formations arbustives et sous-arbustives (Landes basses, formations arbustives, formations arbustives oligotrophes, ...)			CS2.1.3 Autres formations ligneuses (Vignes et autres lanes)	CS2.2.1 Formations herbacées (Pelouses et prairies, terres arables, roselières, ...)	CS2.2.2 Autres formations non ligneuses (Lichens, mousses, bananiers, bambous, ...)		
		CS1.1.1.1 Zones bâties	CS1.1.1.2 Zones non bâties (Routes, places, parking, ...)	CS1.1.2.1 Zones à matériaux	CS1.1.2.2 Zones à autres matériaux composites				CS2.1.1.1 Peuplement de feuillus	CS2.1.1.2 Peuplement de conifères	CS2.1.1.3 Peuplement mixte								
Usage du sol	US1. Production primaire	US1.1 Agriculture	Artif	Artif	Artif	Artif	Non Artif	Non Artif	Non Artif	Non Artif	Non Artif	Non Artif	Non Artif	Non Artif	Non Artif	Non Artif	Non Artif		
		US1.2 Sylviculture	Artif	Artif	Artif	Artif	Non Artif	Non Artif	Non Artif	Non Artif	Non Artif	Non Artif	Non Artif	Non Artif	Non Artif	Non Artif	Non Artif	Non Artif	
		US1.3 Activités d'extraction	Artif	Artif	Non Artif	Artif	Non Artif	Non Artif	Non Artif	Non Artif	Non Artif	Non Artif	Non Artif	Non Artif	Non Artif	Non Artif	Non Artif	Non Artif	
		US1.4 Pêche et aquaculture	Artif	Artif	Artif	Artif	Non Artif	Non Artif	Non Artif	Non Artif	Non Artif	Non Artif	Non Artif	Non Artif	Non Artif	Non Artif	Non Artif	Non Artif	
		US1.5 Autre	Artif	Artif	Artif	Artif	Non Artif	Non Artif	Non Artif	Non Artif	Non Artif	Non Artif	Non Artif	Non Artif	Non Artif	Non Artif	Non Artif	Non Artif	
	US236 Production secondaire, tertiaire et usage résidentiel	US2 Secondaire	Artif	Artif	Artif	Artif	Non Artif	Non Artif	Non Artif	Non Artif	Non Artif	Non Artif	Non Artif	Non Artif	Non Artif	Artif	Artif	Artif	
		US3 Tertiaire	Artif	Artif	Artif	Artif	Non Artif	Non Artif	Non Artif	Non Artif	Non Artif	Non Artif	Non Artif	Non Artif	Non Artif	Artif	Artif	Artif	
		US6 Résidentiel	Artif	Artif	Artif	Artif	Non Artif	Non Artif	Non Artif	Non Artif	Non Artif	Non Artif	Non Artif	Non Artif	Non Artif	Artif	Artif	Artif	
	US4 Réseau de transport logistiques et infrastructures	US4.1 Réseau de transport	US4.1.1 Routier	Artif	Artif	Artif	Artif	Non Artif	Non Artif	Non Artif	Non Artif	Non Artif	Non Artif	Non Artif	Non Artif	Non Artif	Artif	Artif	Artif
			US4.1.2 Ferre	Artif	Artif	Artif	Artif	Non Artif	Non Artif	Non Artif	Non Artif	Non Artif	Non Artif	Non Artif	Non Artif	Non Artif	Artif	Artif	Artif
			US4.1.3 Aérien	Artif	Artif	Artif	Artif	Non Artif	Non Artif	Non Artif	Non Artif	Non Artif	Non Artif	Non Artif	Non Artif	Non Artif	Artif	Artif	Artif
			US4.1.4 Eau	Artif	Artif	Artif	Artif	Non Artif	Non Artif	Non Artif	Non Artif	Non Artif	Non Artif	Non Artif	Non Artif	Non Artif	Artif	Artif	Artif
		US4.1.5 Autres réseaux de transport	Artif	Artif	Artif	Artif	Non Artif	Non Artif	Non Artif	Non Artif	Non Artif	Non Artif	Non Artif	Non Artif	Non Artif	Artif	Artif	Artif	
		US4.2 Services de logistique et de stockage	Artif	Artif	Artif	Artif	Non Artif	Non Artif	Non Artif	Non Artif	Non Artif	Non Artif	Non Artif	Non Artif	Non Artif	Non Artif	Artif	Artif	Artif
US4.3 Réseau d'utilité publique	Artif	Artif	Artif	Artif	Non Artif	Non Artif	Non Artif	Non Artif	Non Artif	Non Artif	Non Artif	Non Artif	Non Artif	Non Artif	Artif	Artif	Artif		
US6 Autre usage	US6.1 Zones en transition	Artif	Artif	Artif	Artif	Non Artif	Non Artif	Non Artif	Non Artif	Non Artif	Non Artif	Non Artif	Non Artif	Non Artif	Artif	Artif	Artif		
	US6.2 Zones abandonnées	Artif	Artif	Artif	Artif	Non Artif	Non Artif	Non Artif	Non Artif	Non Artif	Non Artif	Non Artif	Non Artif	Non Artif	Artif	Artif	Artif		
	US6.3 Sans usage	Artif	Artif	Artif	Artif	Non Artif	Non Artif	Non Artif	Non Artif	Non Artif	Non Artif	Non Artif	Non Artif	Non Artif	Non Artif	Non Artif	Non Artif		
	US6.6 Usage Inconnu	Artif	Artif	Artif	Artif	Non Artif	Non Artif	Non Artif	Non Artif	Non Artif	Non Artif	Non Artif	Non Artif	Non Artif	Non Artif	Non Artif	Non Artif		

Artif	Espace artificialisé	Non Artif	Espace Non Artificialisé NAF
-------	----------------------	-----------	------------------------------

Calendrier du déploiement de l'OCSGE

- Couverture France entière prévue pour septembre 2025
- En Provence-Alpes-Côte d'Azur, 5 départements disponibles
- Livraison OSCGE 13 prévue début juin 2025

Région Provence-Alpes-Côte d'Azur

- Département 04 – Alpes-de-Haute-Provence – 2021
- Département 04 – Alpes-de-Haute-Provence – 2018
- Département 04 – Alpes-de-Haute-Provence – différentiel – 2018–2021
- Département 05 – Hautes-Alpes – 2022
- Département 05 – Hautes-Alpes – 2018
- Département 05 – Hautes-Alpes – différentiel – 2018–2022
- Département 06 – Alpes-Maritimes – 2020
- Département 06 – Alpes-Maritimes – 2017
- Département 06 – Alpes-Maritimes – différentiel – 2017–2020
- Département 83 – Var – 2020
- Département 83 – Var – 2017
- Département 83 – Var – différentiel – 2017–2020
- Département 84 – Vaucluse – 2021
- Département 84 – Vaucluse – 2018
- Département 84 – Vaucluse – différentiel – 2018–2021

*Pour télécharger les données :
<https://geoservices.ign.fr/ocsge>*

Focus « parcs et jardins »

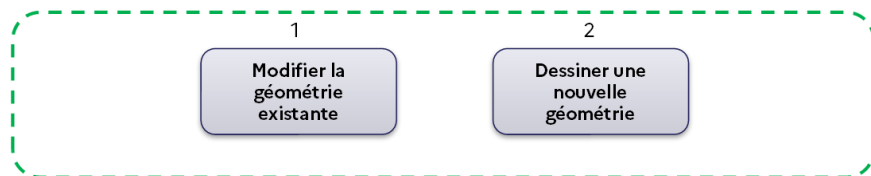
La DGALN a mandaté l'IGN pour la production d'une **base de données nationale bi-millésimes des parcs et jardins publics ouverts au public.**

Cette démarche vise à satisfaire les exigences de suivi de la trajectoire Zéro Artificialisation Nette (ZAN) et à accompagner la mise en œuvre du **décret n° 2023-1096 du 27 novembre 2023** relatif au calcul des surfaces artificialisées.

La nomenclature étant changée suite à ce décret, les espaces à sols végétalisés et à usage public pourront désormais être considérés comme des surfaces non artificialisées.

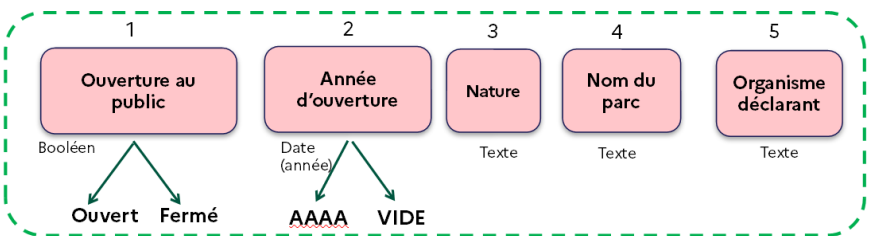
Focus « parcs et jardins »

- Construction d'une couche « P&J BD Topo » par l'IGN
- Accessible pour les utilisateurs de la sphère publique qui pourront **jusqu'au 25/11/2024**, proposer via un « guichet collaboratif » régional :



Géométrie
2 fonctionnalités

Pour plus de précisions :



Sémantique

*Replay du webinaire « Contribuer à la cartographie des parcs et jardins publics du 25 septembre »
<https://www.youtube.com/watch?v=nuHQvtvtgVPY>*

=> Livraison France entière de 2 couches « P&J » (correspondant aux 2 millésimes OCSGE) + prise en compte pour le calcul de l'artificialisation)

Focus « parcs photovoltaïques »

- L'IGN a été mandaté par la DGALN pour créer une nouvelle base de données qui servira au calcul de l'artificialisation des sols et qui couvrira spécifiquement les **installations photovoltaïques au sol**

- Cette cartographie représentant le périmètre des parcs sera enrichie grâce aux déclarations administratives des porteurs de projets. Sur la base des caractéristiques déclarées, les installations pourront être décomptées du calcul de l'artificialisation des sols

- La réussite du projet repose sur une étroite collaboration avec les porteurs de projet et les acteurs locaux

=> Pour **s'inscrire au webinaire** sur les parcs photovoltaïques et artificialisation des sols, qui aura lieu le **jeudi 14 novembre à 14h** :

https://www.ign.fr/agenda/parcs-photovoltaïques-et-artificialisation-des-sols?_cldee=jFOZR0yS8_7a-WSGVrBoqtK7s_BpkBLPmqZTmWMfqy6Sb4DUTTdvP58jeLhY1JhE&recipientid=contact-1d924b535175ec118941000d3add67d8-739cfd437228434b87d7def5bea1f832&esid=6c114acc-4185-ef11-ac20-000d3abab163

**Direction régionale de l'environnement,
de l'aménagement et du logement
Provence-Alpes-Côte d'Azur**

Service connaissance aménagement durable et évaluation

Unité stratégies et transition écologique

36, Boulevard des Dames - 13002 Marseille

Tél. 04 88 22 61 00

www.paca.developpement-durable.gouv.fr

FIN