

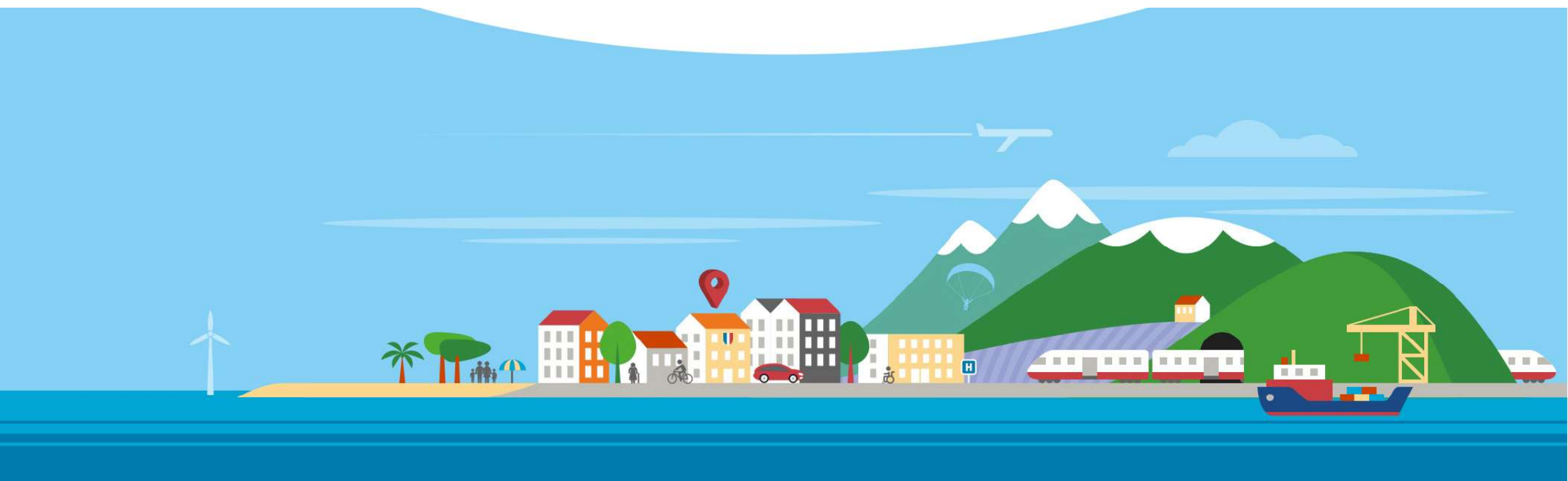


11 octobre 2024
Rendez-vous territorial (Nice)



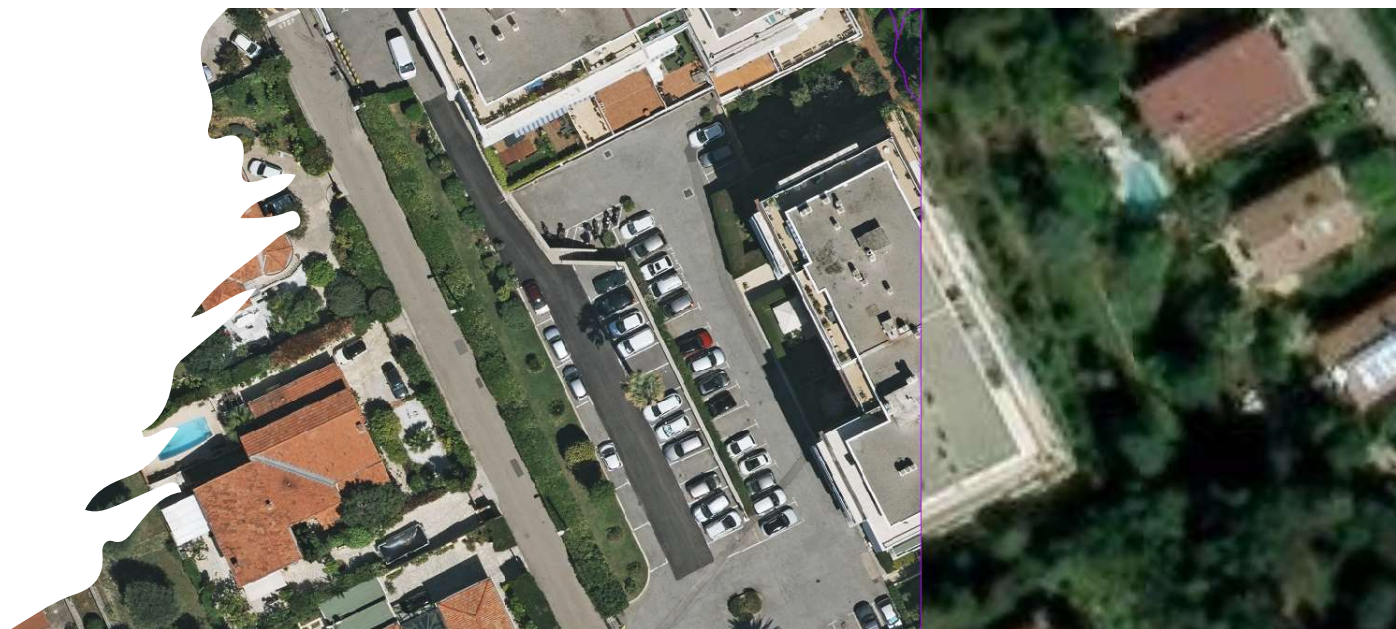
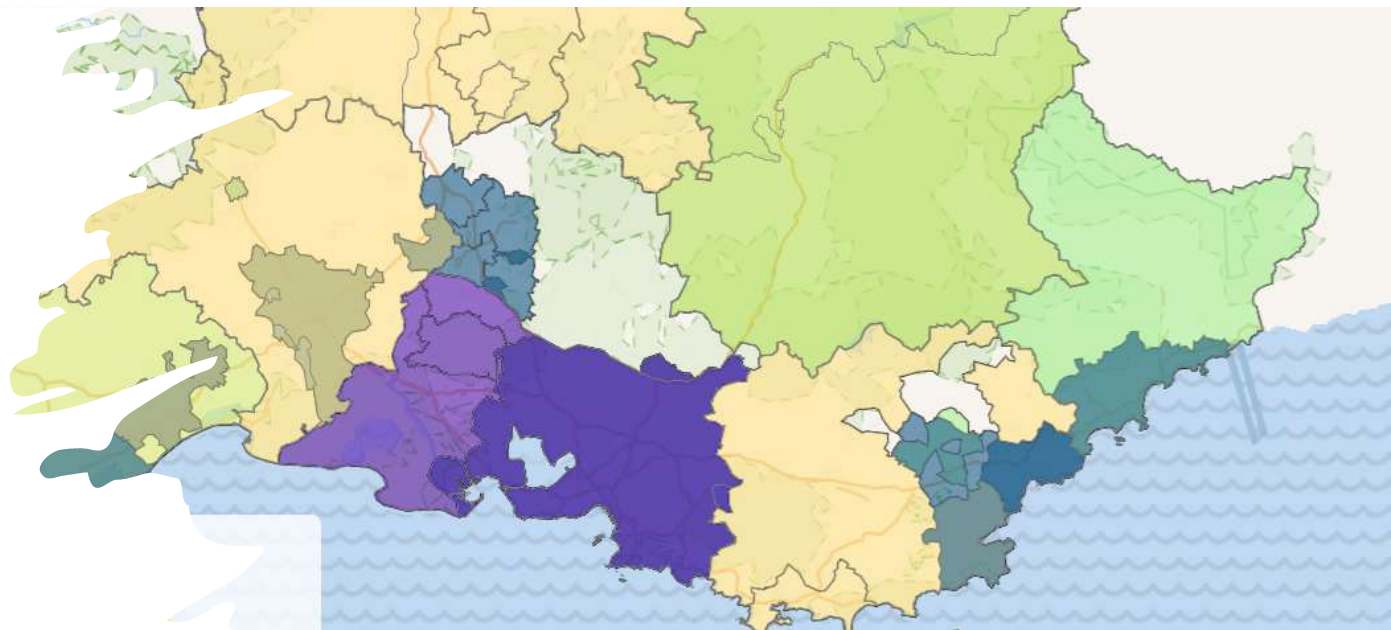
Orthophotographie à Très Haute Résolution

En Région Provence-Alpes-Côte d'Azur





Orthophotographie à Très Haute Résolution en Région SUD



Orthophotographie à Très Haute Résolution en Région SUD

Déploiement du PCRS en Région

- Bouches-du-Rhône (13) :
 - Métropole Aix-Marseille Provence fait
 - Ouest du département en cours (sans la Région) fait
- Alpes-Maritimes (06) :
 - Marché en cours (2024-2026)
- Alpes de Haute-Provence (04) :
 - Marché publié (=> 07/10)
- Hautes-Alpes (05) :
 - Marché publié (=> 07/10)
- Var (83) : réflexion pour 2025
- Vaucluse (84) : réflexion pour 2025



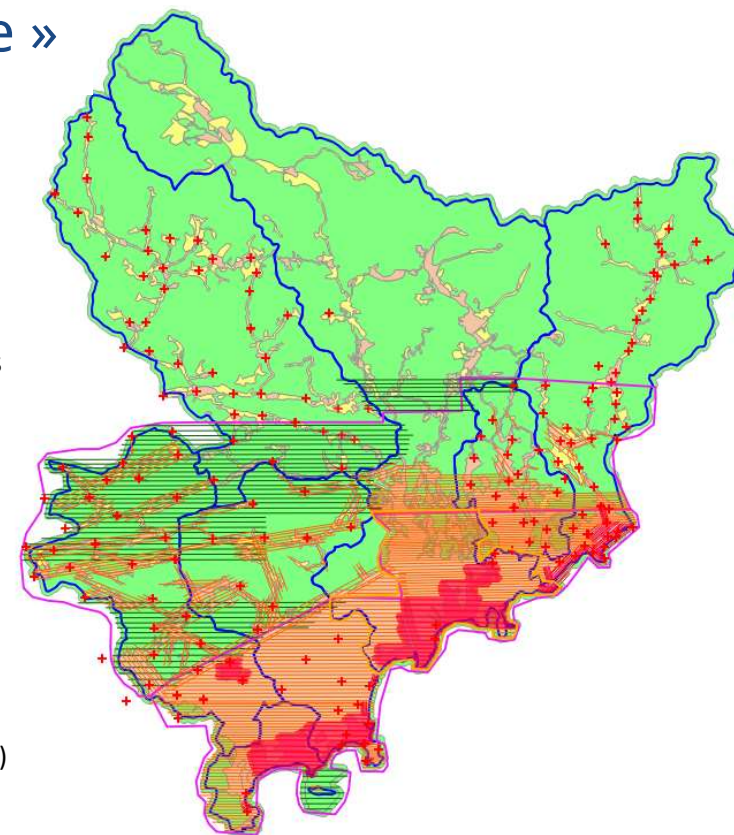
Orthophotographie à Très Haute Résolution en Région SUD

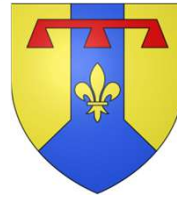
Démarche partenariale « à la carte »

Département des Alpes-Maritimes

- Groupement de commande :
 - (Apport initial TTC / coût final)
 - Région (250k€ / 148k€)
 - Départements (200k€ / 119k€)
 - Métropole Nice-Côte d'Azur (200k€ / 119K€)
 - CA Riviera Française (60k€ / 36K€)
 - CA Pays de Grasse (40k€ / 24K€)
 - CA Cannes-Pays de Lérins (25k€ / 15K€)
 - CA Sophia-Antipolis (15k€ / 9K€)
 - SICTIAM (40k€ / 24K€)
 - SDIS 06 (25k€ / 15K€)
 - Etablissement Public Foncier (18k€ / 11k€)
 - Total initial : 873k€ TTC / 518k€ TTC)

- Marché d'acquisition
 - Sur 3 ans (2024-2026)
 - 478.680€ TTC pour 4.299km² (111,35€/km²)
 - 4 zones topographiques
 - A : zone urbaine littorale
 - B1 et B2 : fonds de vallées
 - C : montagne
 - Lancé en janvier 2024
 - 2 campagnes de prises de vue
 - en 2024 (sud)
 - et 2025 (nord)
- Marché de contrôle qualité
 - En parallèle à l'acquisition
 - 38.970€ TTC (8,14% de l'acquisition)
 - Lancé en juillet 2024

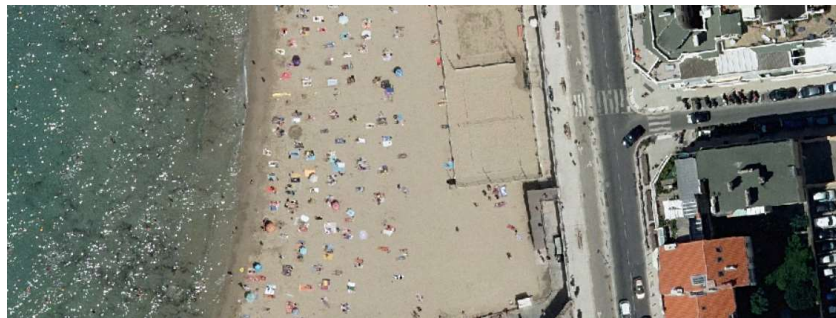




Orthophotographie à Très Haute Résolution en Région SUD

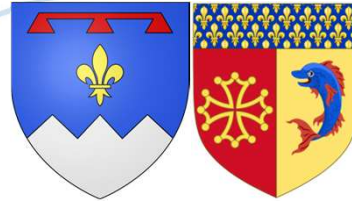
Démarche partenariale « à la carte »

- Ouest des Bouches-du-Rhône:
 - Coopération public-public
 - Pas de participation de la Région
 - Département BdR, ENEDIS, IGN, EPCI de l'ouest des BdR
 - Acquisitions en cours



Département des Bouches-du-Rhône

- Métropole AMP
 - Convention de cofinancement
 - Région (139k€)
 - Métropole Aix-Marseille Provence
 - ENEDIS
 - Total initial : 584.000€ TTC
 - Réalisé en 2023
 - En cours de publication sur DataSud

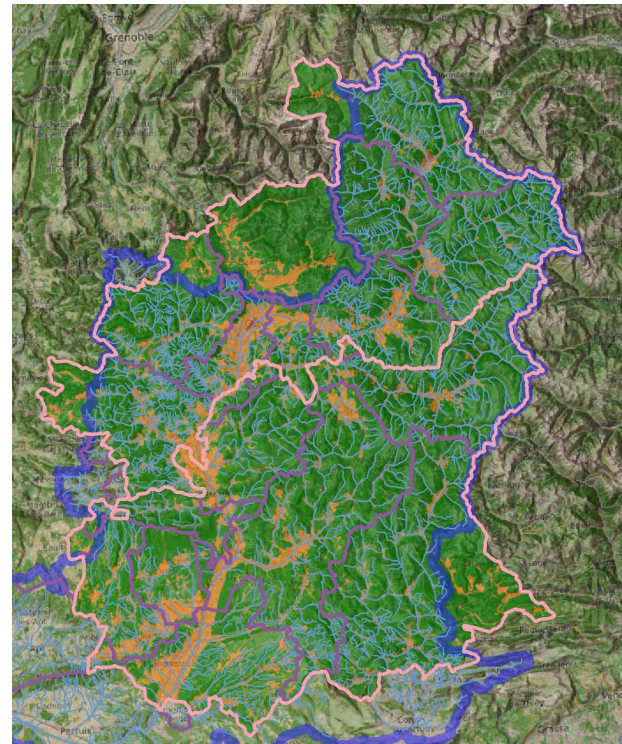


Orthophotographie à Très Haute Résolution en Région SUD

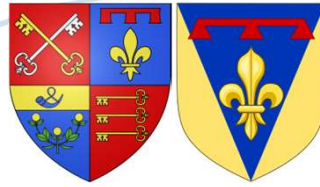
Démarche partenariale « à la carte »

Départements des Alpes de Haute-Provence
et des Hautes-Alpes

- Projet sur 2 départements :
 - Marché en cours de publication
 - Région (500k€)
 - ENEDIS (300k€)
 - Financement FEDER (60%)



REGION
PROVENCE
ALPES
CÔTE D'AZUR



Orthophotographie à Très Haute Résolution en Région SUD

Démarche partenariale « à la carte »



Département de Vaucluse

- En attente de la fin du marché actuel (fin 2025)

Département du Var

- Démarche prévue à partir de 2025

Financement FEDER (60%)

Orthophotographie à Très Haute Résolution en Région SUD

Vos questions ?

Tony EMERY – Chef de Projet Open Data et Innovation

Région Provence-Alpes-Côte d'Azur

Délégation Connaissance Planification Transversalité – Service Connaissance du Territoire

temery@maregionsud.fr

Source des images :

- P1, 4, 6 et 8 : Connaissance du Territoire (Région SUD);
 - P2 : ANCT
 - P3 : Wikipédia
- P5 : orthophoto THR Métropole Aix-Marseille Provence / Région Sud / ENEDIS
 - P7 : orthophoto THR CC Pays d'Orange en Provence / ENEDIS