



Le Réseau des géomaticiens des Alpes du Sud

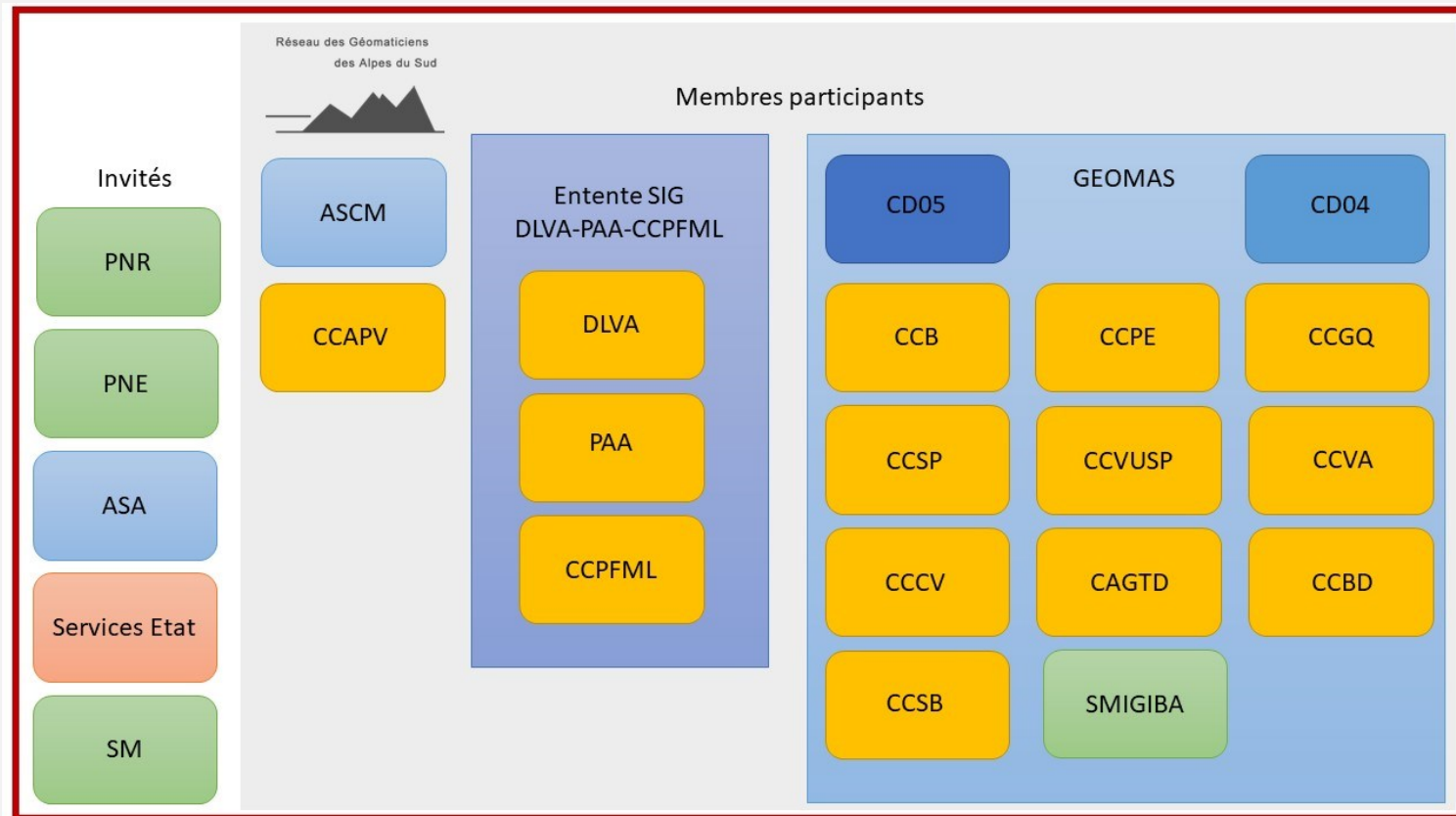


Forcalquier le 4 mai 2023

Le RGAS – les participants

Ce réseau est constitué des géomaticiens de plusieurs collectivités des Hautes-Alpes qui se sont rapprochés dès 2008 pour échanger sur des projets et éléments techniques, rejoint à partir de 2010 par leurs homologues des Alpes-de-Haute-Provence.

La co-animation du Réseau des Géomaticiens des Alpes du Sud est assurée par les géomaticiens du Département des Hautes-Alpes et de l'Agglomération Durance Verdon Luberon (DLVA).



Le RGAS – les objectifs

- Coopération informelle (pas de structure)
- Partage d'expérience
- Production de modèles de données métiers
- Partage de process
- CCTP commun
- Travail de veille partagé
- Informer les prestataires d'une manière commune
- Journées technique thématiques

Il est organisé entre 3 et 5 réunions par an, des réunions techniques ou thématiques complémentaires peuvent être organisées.

Le lieu d'accueil varie Gap, Sisteron, Tallard, Digne les Bains, Château-Arnoux

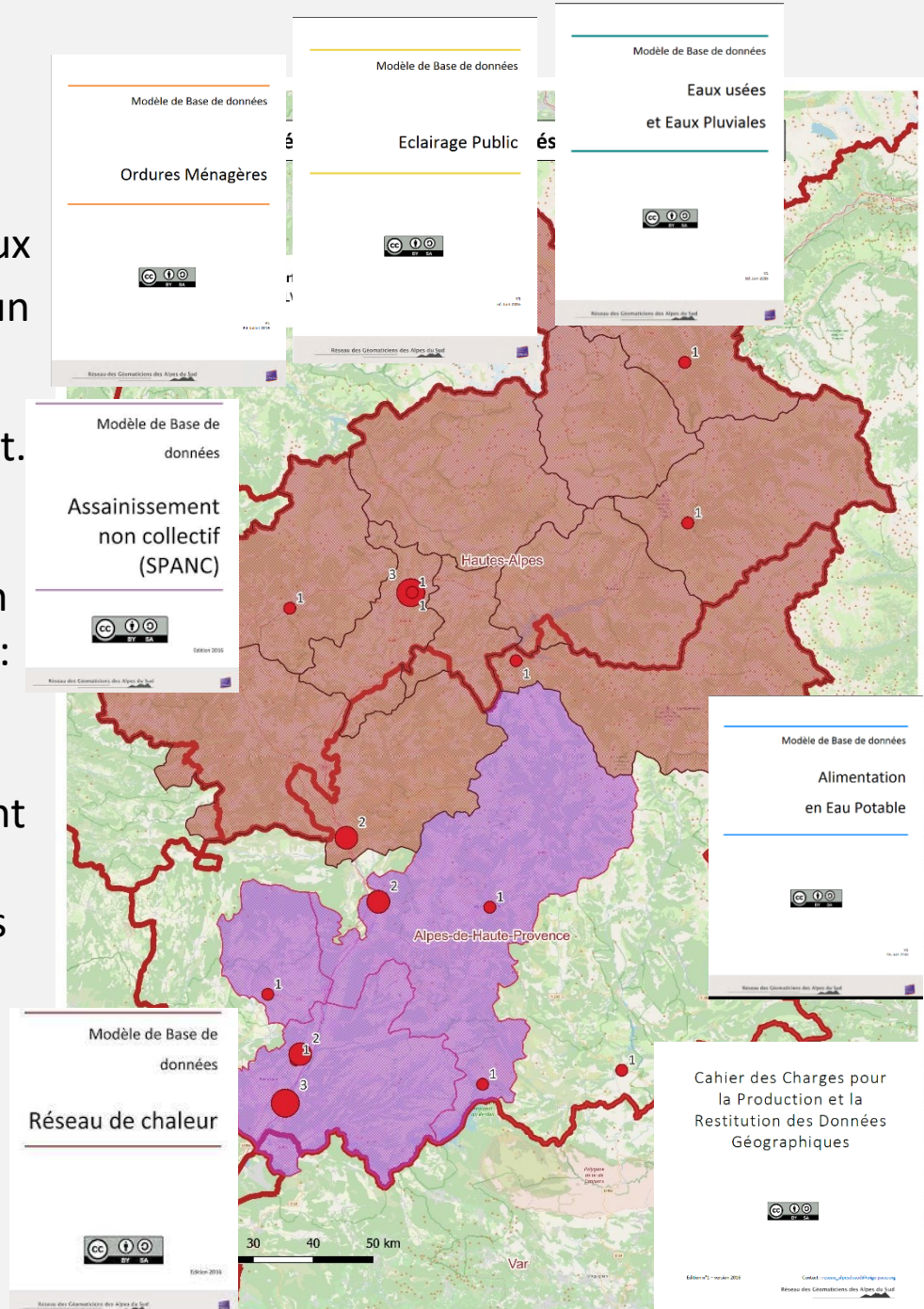
Une ressource augmentée pour les territoires

Des géomaticiens de structures variées aux compétences diverses, permettent un partage d'expérience important.

Il y a plus de 20 géomaticiens qui participent.

Les travaux du RGAS sur la mise en commun de leurs bases de données SIG ont abouti à :

- l'élaboration de modèles de données communs sur 6 thèmes : l'eau potable, l'assainissement collectif, l'assainissement non collectif, l'électricité, le réseau de chaleur, les ordures ménagères. Modèles disponibles sur le site du CRIGE
- la rédaction d'un [Vademecum](#) descriptif présentant leur démarche commune et proposant des fiches récapitulatives sur ces modèles.

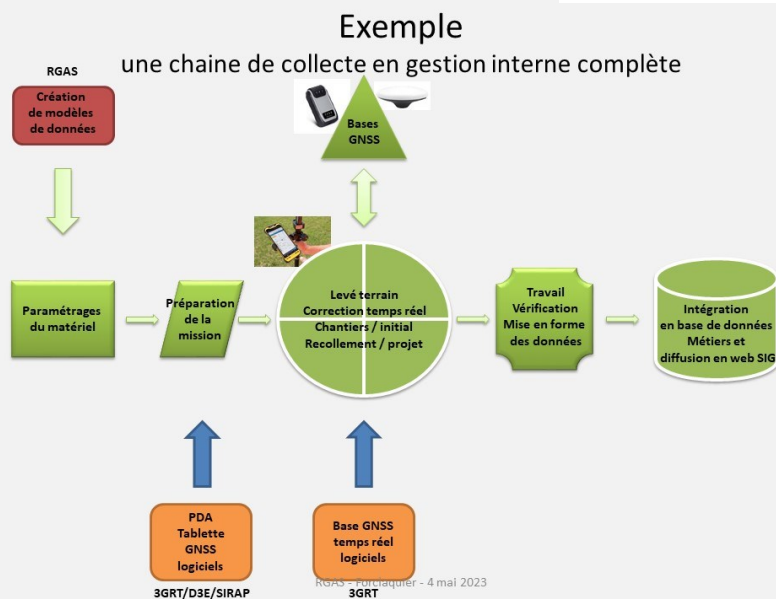
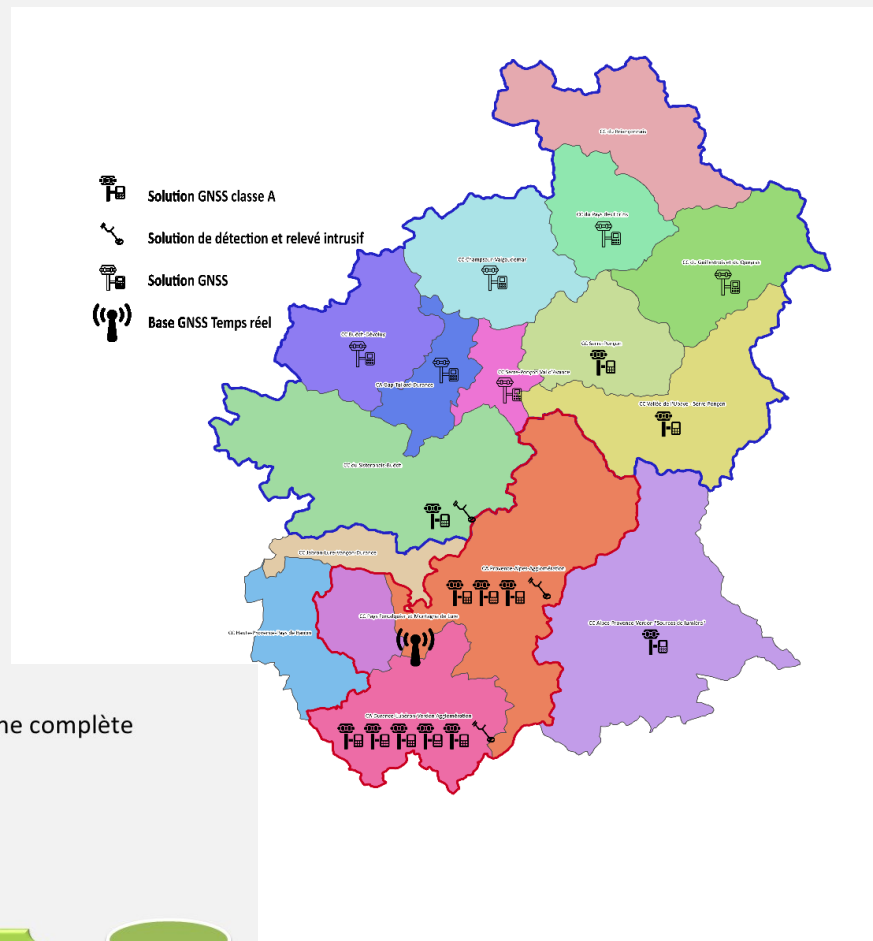


Un partage qui permet une amélioration continue

Au fil du temps de nombreuses solutions ont été mise en œuvre sur les territoires.

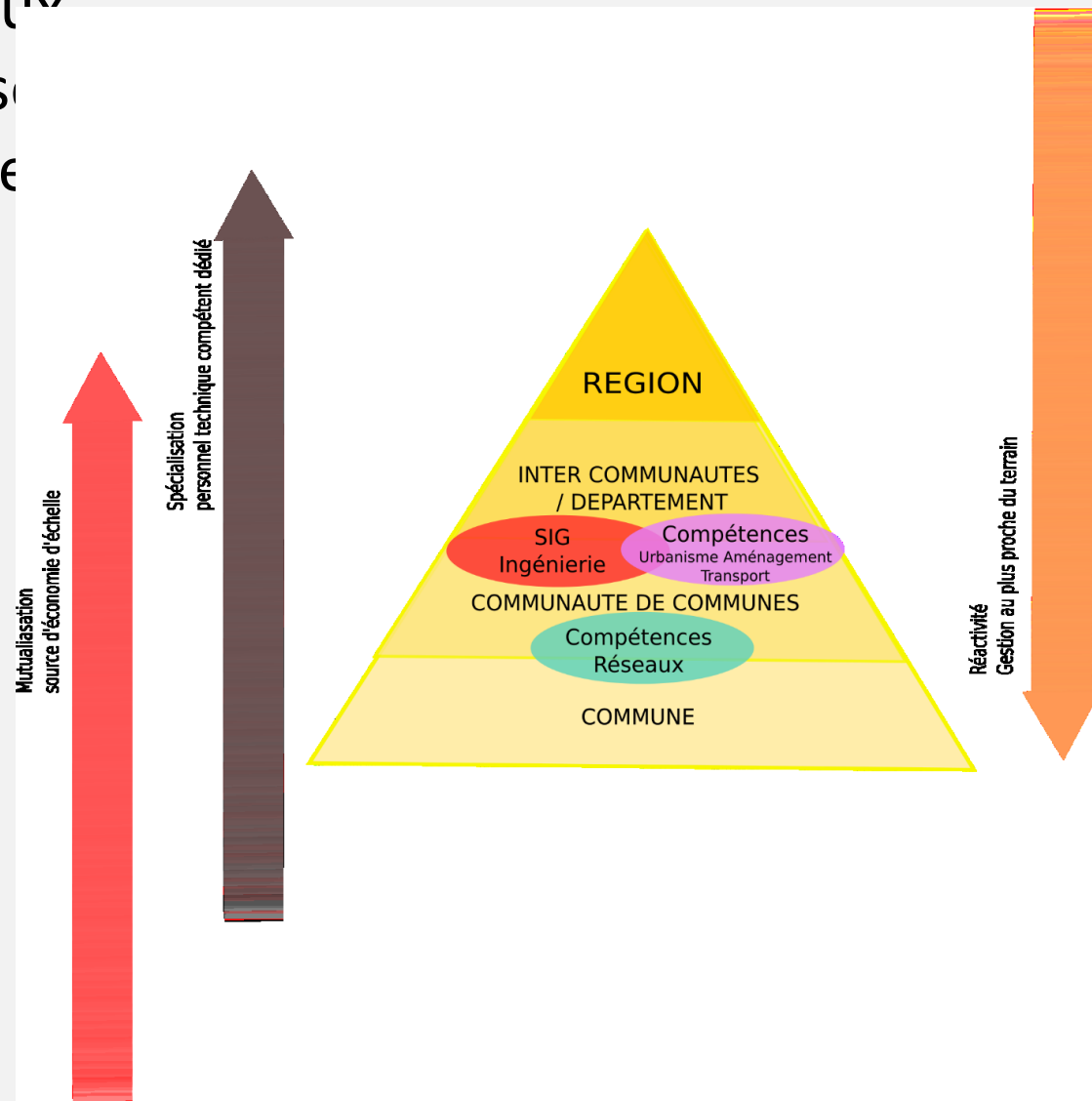
Chaque nouvelle solution intègre les retours d'expérience des autres territoires.

Un partage des modèles de données par logiciel de collecte, des paramétrages des outils ou de pivot temps réel.



Le réseau a participé aux mutualisations qui se sont créées sur les territoires

Mutualiser pour mettre en place un système performant (logiciel, équipe technique, etc)



Objectif : la mutualisation avec des territoires voisins (économie, compétences, efficacité) exemples : GEOMAS, Entente

Le réseau – une source d’expérimentation

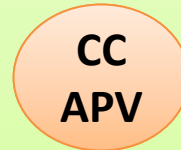
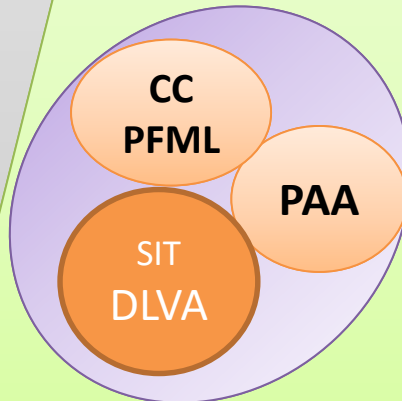
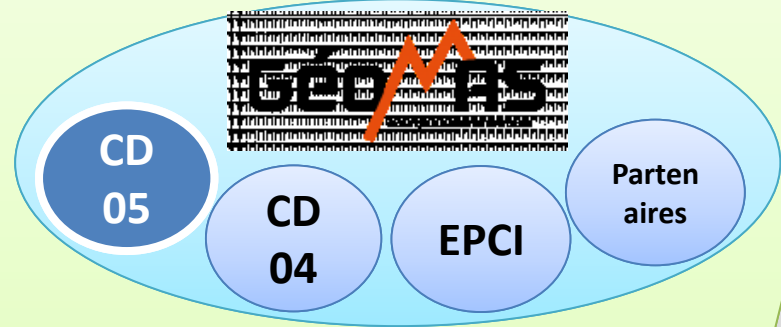
Ces membres ont été des acteurs innovants et pilotes sur les expériences suivantes :

- **Base Adresse Nationale (BAN)**
- **ERP EquipCO.**
- **ZAE**
- **Modèles communs de données**
- **Standardisation des documents d’urbanisme**
- **Levé réseaux en tranchée ouverte**, premier service SIG 100% **certifié AIPR** de PACA
- **Cartographie participative** (OSM et WheelMap) Cartographie participative avec Umap
- **Réalisation d’un Mode d’Occupation du Sol à Grande Echelle** et son actualisation avec 4 millésimes

Réseau et Région quel fonctionnement ?



Réseau des géomaticiens des Alpes du Sud



Coopération
Partage d'expérience
Production de modèle
Partage de process
CCTP commun

Standardisation
CNIG

Open Data
(DATASUD, Open
Data France)

CRIGE PACA

Projets ?

Région

Projets ?

Groupes de travail
thématiques