



LA PLATEFORME CONNAISSANCE DU TERRITOIRE

UNE STRATÉGIE PARTENARIALE ET COLLECTIVE AU SERVICE DES TERRITOIRES

Une Plateforme Kézako ?

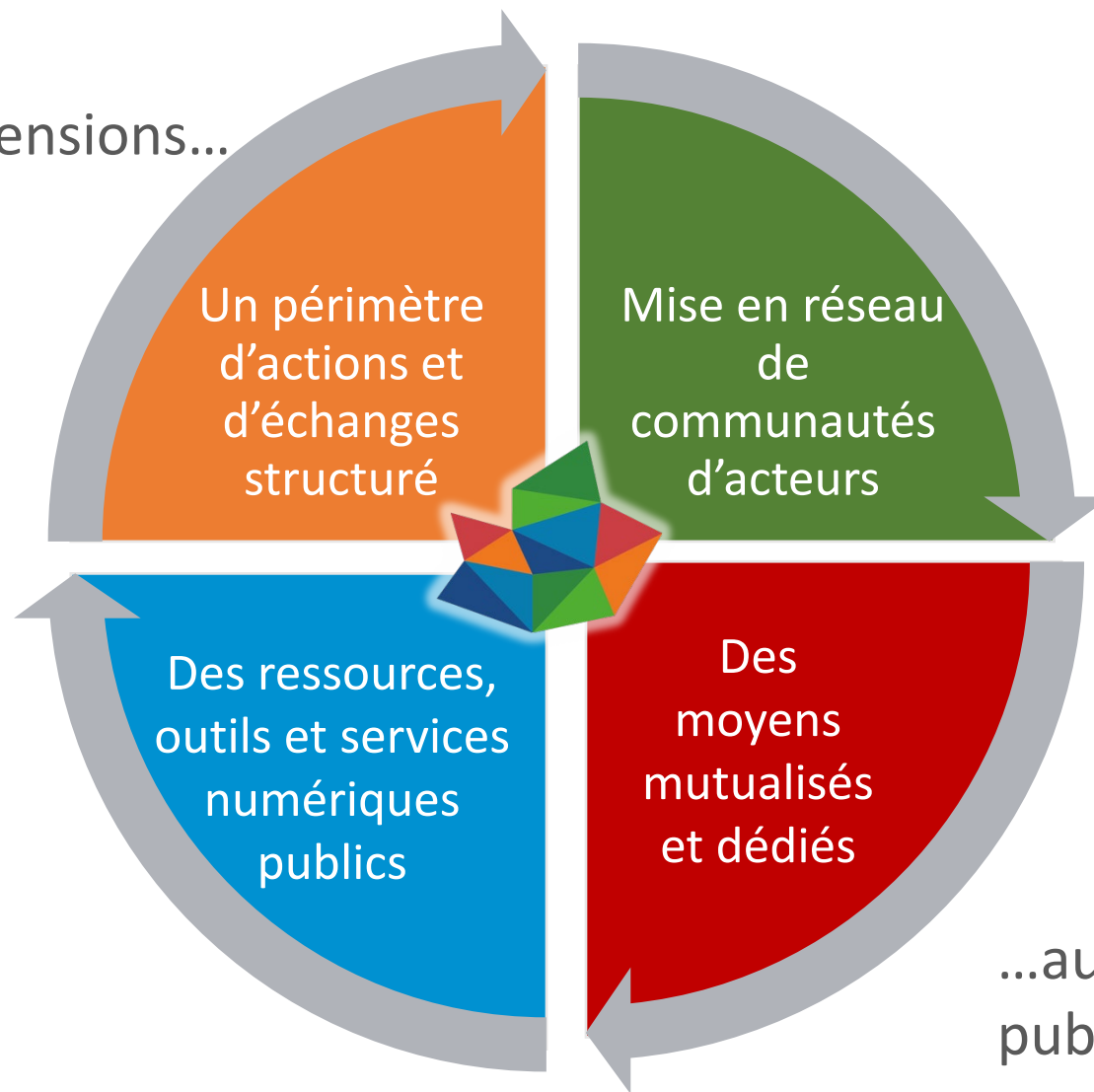


**CONNAISSANCE
DU TERRITOIRE**
PROVENCE-ALPES-CÔTE D'AZUR

DE QUOI S'AGIT-IL?

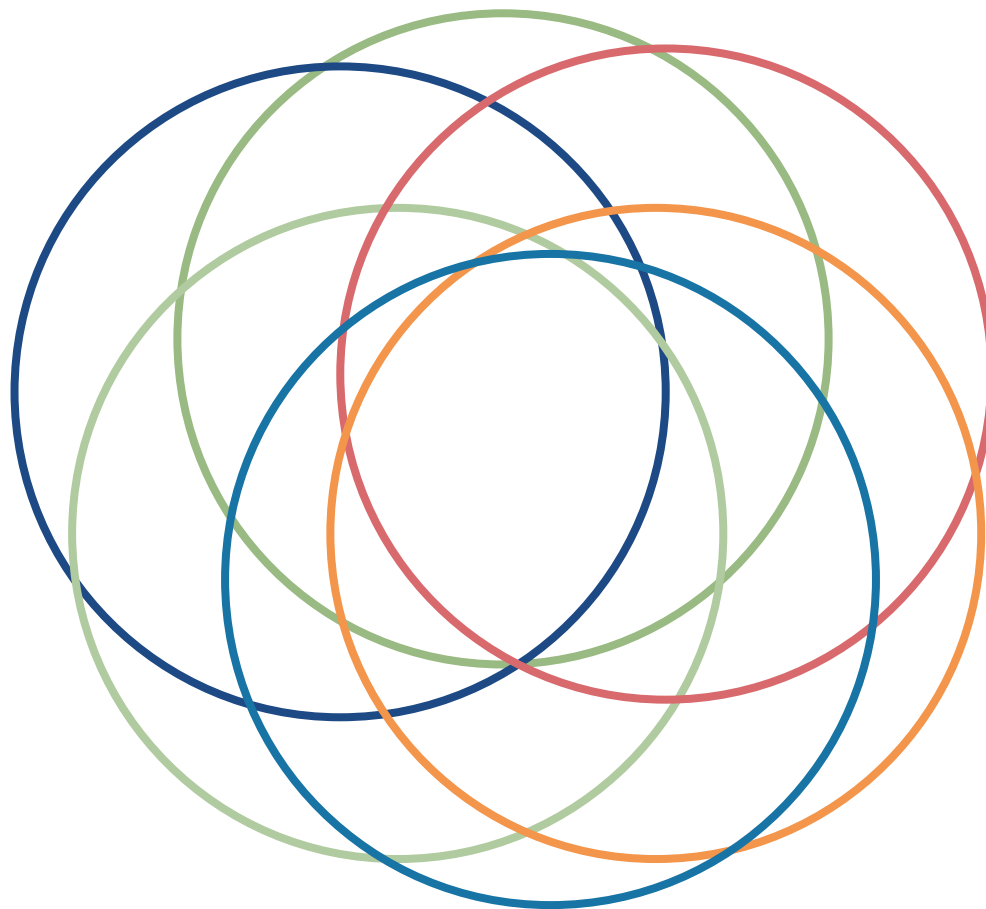
Un dispositif de coordination et d'animation partenarial ouvert

Un objet aux multiples dimensions...



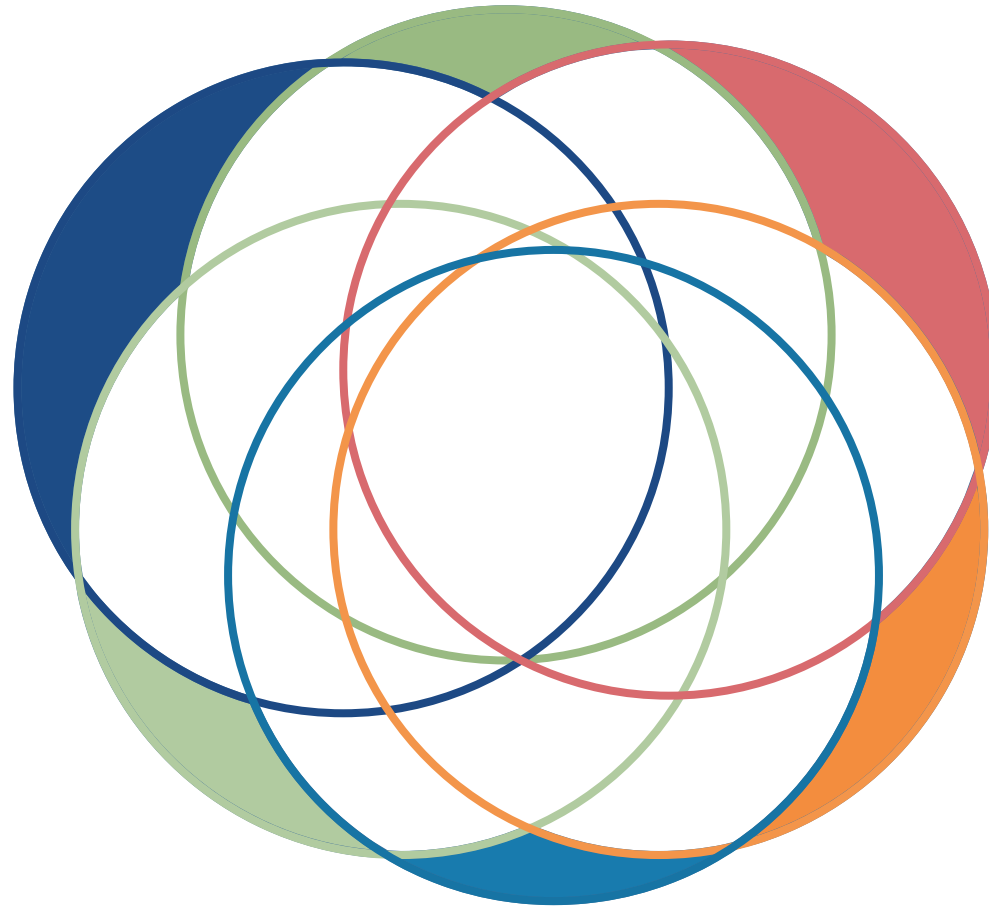
...au service des politiques publiques territoriales

QUELS PRINCIPES ?



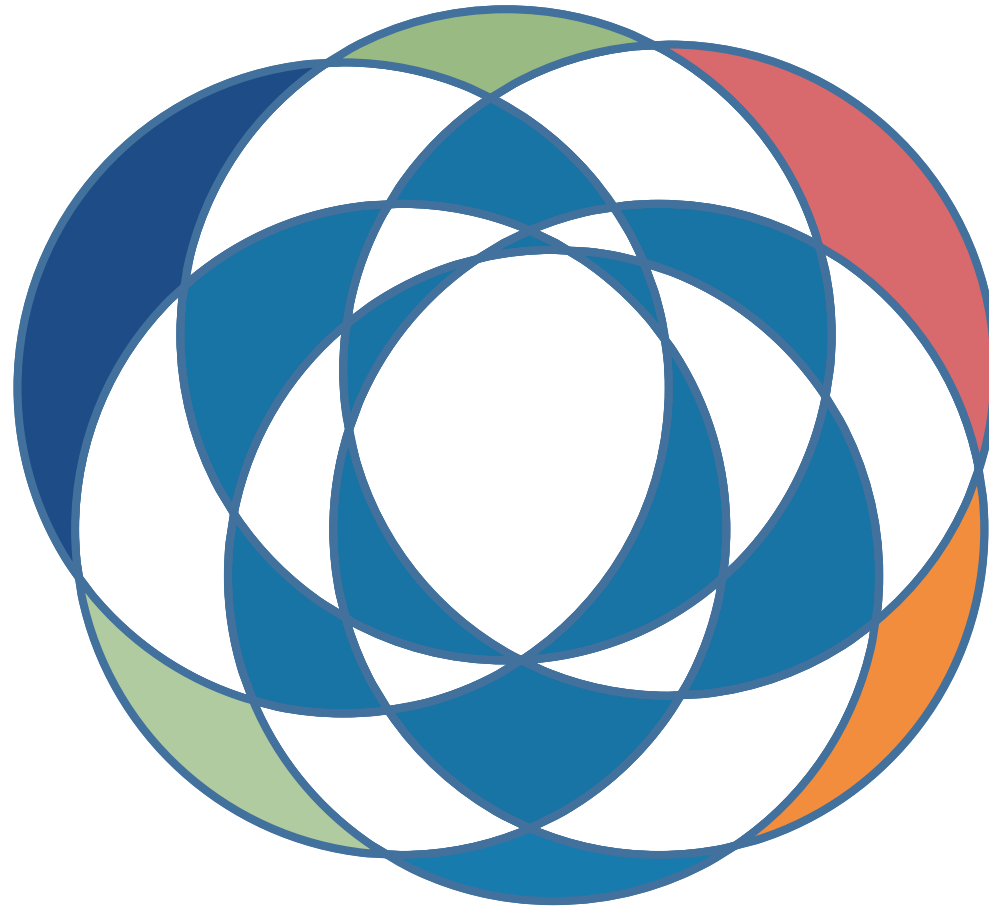
**DES TERRITOIRES
SUR 6
DÉPARTEMENTS...**

QUELS PRINCIPES ?



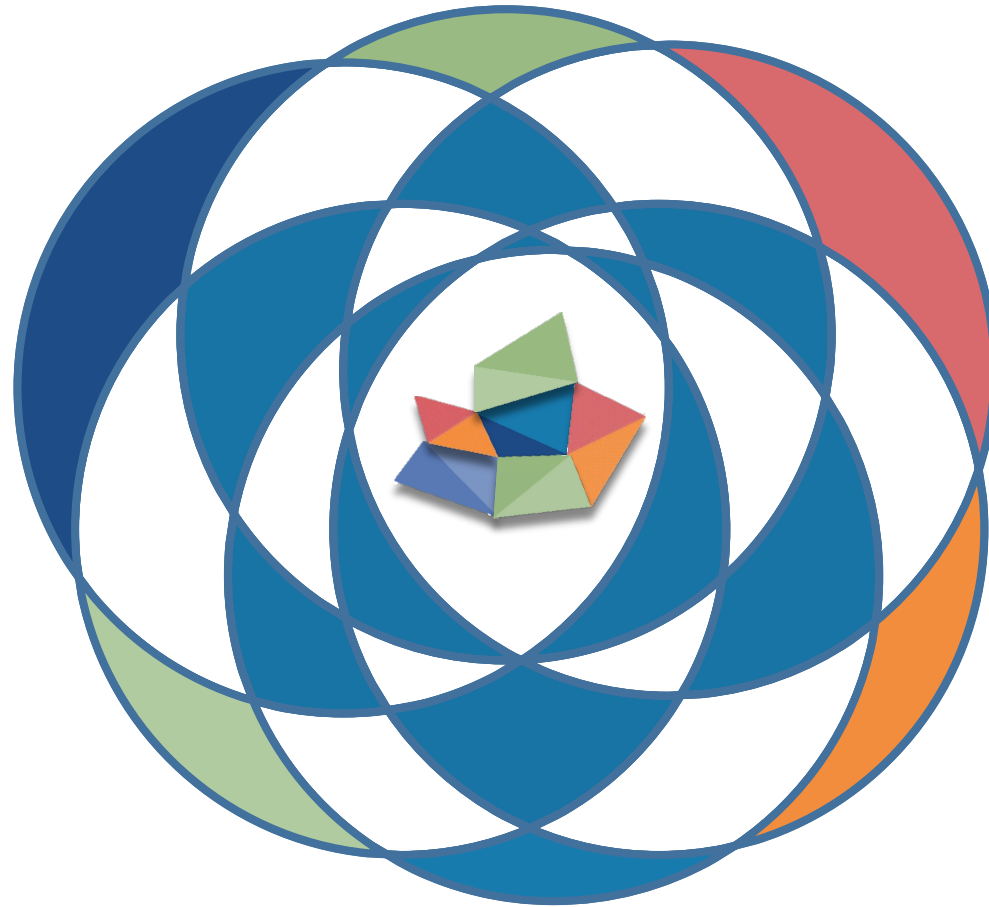
**.... AVEC DES
PROJETS DE
LEURS
TERRITOIRES...**

QUELS PRINCIPES ?



**DES PROJETS
COMMUNS À
CERTAINS
TERRITOIRES**

QUELS PRINCIPES ?

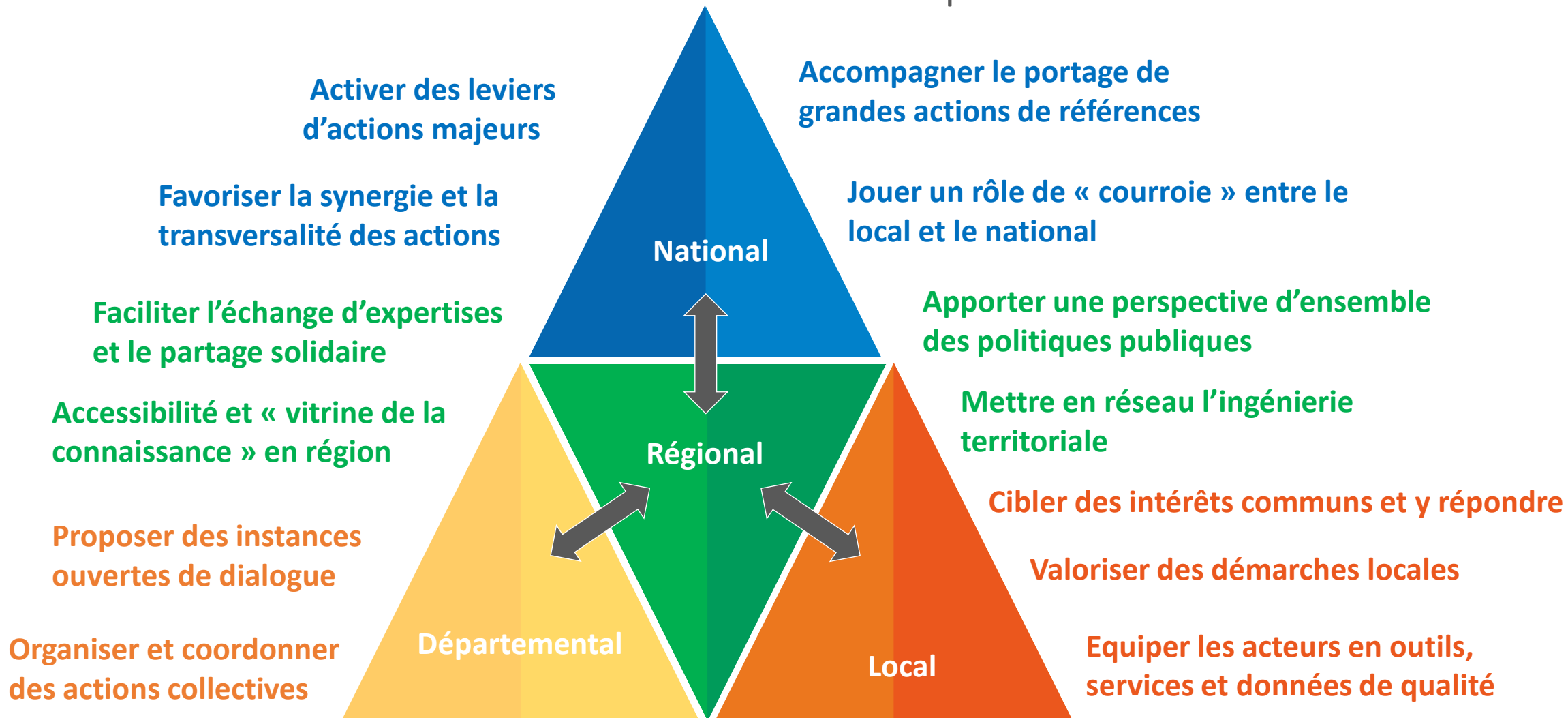


**PROJETS
PRIORITAIRES À
TOUS LES
TERRITOIRES**

UN DISPOSITIF D'INTERVENTION RÉGIONAL, POURQUOI ?

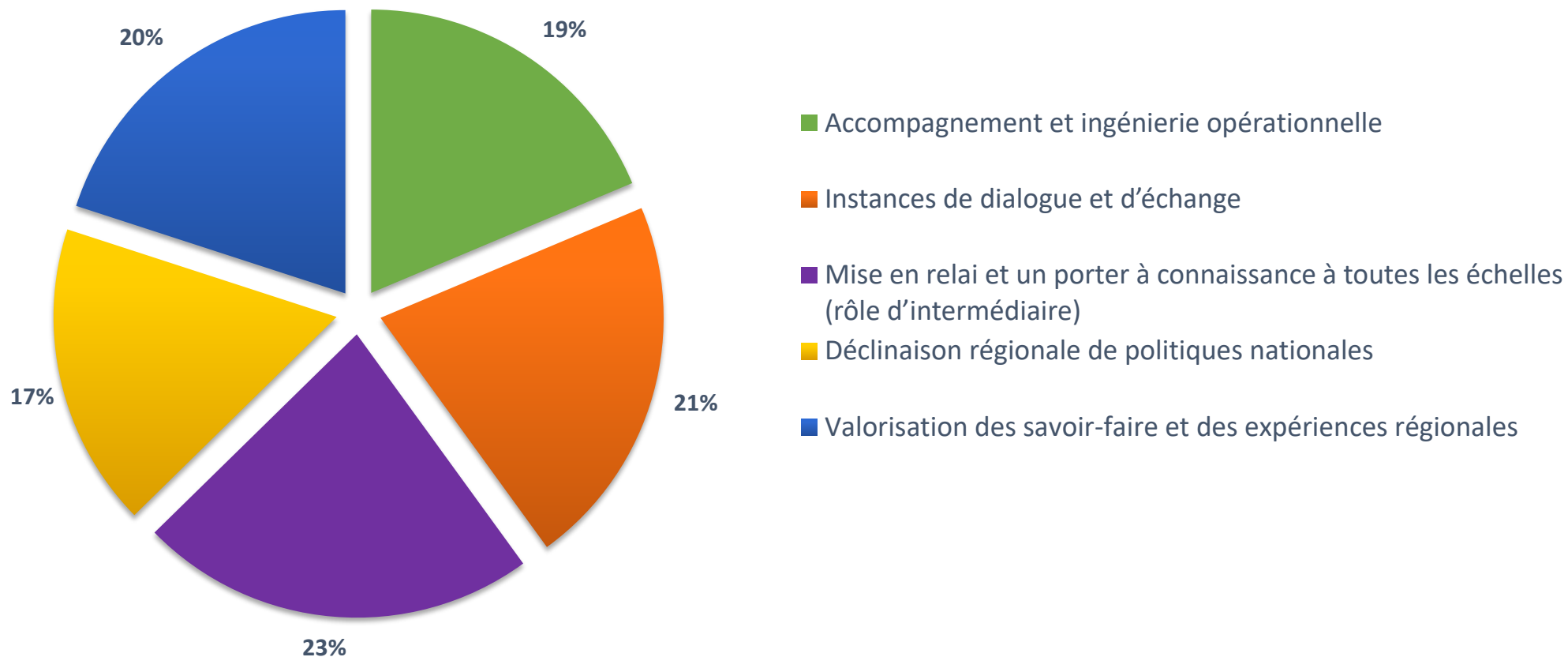
Un rôle « central » au sein d'un vaste écosystème

Un positionnement adapté et stratégique permettant une meilleure imbrication et articulation des démarches à chaque échelon



QUELS BESOINS ?

Les grandes missions d'intervention régionales selon vous :



Source: sondage rdv 84 (12/04/2023) : 32 répondants

AVEC QUI DOIT-ELLE FONCTIONNER ?



LE RÉSEAU (SOUHAITÉ) DE LA PLATEFORME

LES RESSOURCES DE LA PLATEFORME AU SERVICE DE SES BÉNÉFICIAIRES

Maximiser les « Communs » et accroître leur visibilité

Des études et analyses



Séminaires thématiques

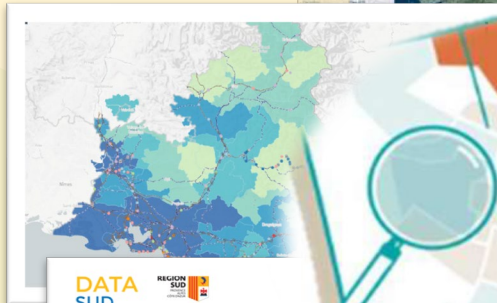
Groupes de projet régionaux



La Géoplateforme



Observatoires numériques métiers



Publications et articles (infolio...)

Catalogue de données
DataSud,
Data.gouv.fr



De la veille et des actualités régulières (Tweeter, Newsletter...)

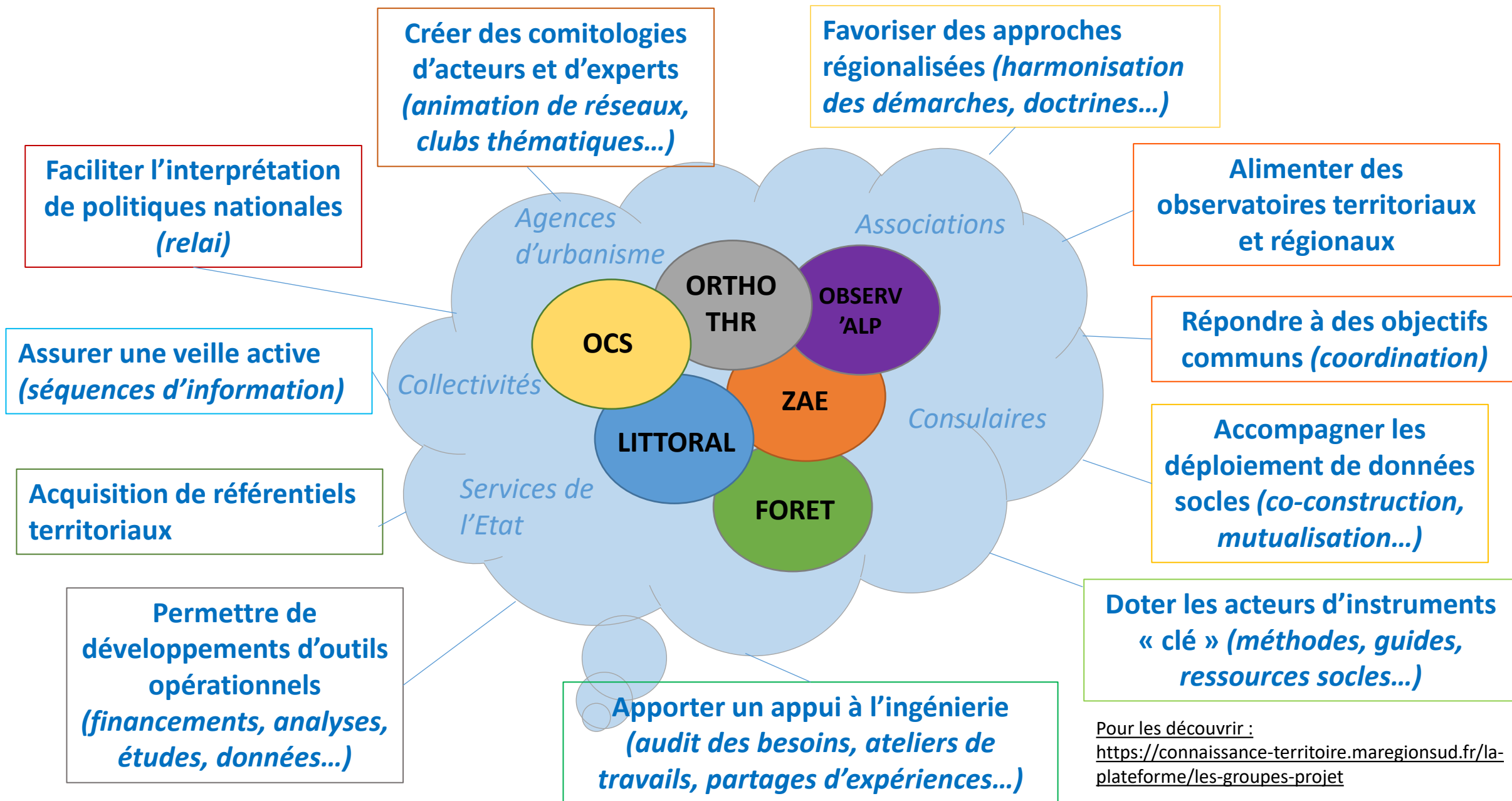
Un portail d'informations et de ressources
Connaissance du Territoire

Quel mode opératoire ?

Illustration par les groupes de travail



QUEL MODE OPÉRATOIRE ?



LA PLATEFORME EST UN CADRE, DÉVELOPPONS ENSEMBLE LE CONTENU ...!

Objectifs opérationnels

Proposer une **animation** thématique et un **appui**

Définition d'un **portail partenarial** connaissance du territoire : d'un portail Région à un portail régional

coordonner la **production de ressources**: données, études, outils de référence autour de sujets majeurs

Développer des **services numériques** de valorisation et des outils d'observation interopérables

Constituer un **point central d'accès à la donnée** articulé aux infrastructures locales et nationales

Editorialiser la **connaissance** guider l'utilisateur dans des parcours pour accéder et traiter l'information

ANIMER



PRODUIRE



VALORISER



COORDONNER



Les étapes à venir



Avril à Juin 2023

Déplacement dans les territoires sur chaque département afin de recueillir les besoins, attentes pour construire la feuille de route commune.

Juillet à Septembre 2023

L'ensemble des partenaires de la Charte se réunissent afin d'analyser les résultats des rencontres et d'en sortir un rétroplanning des actions.

Septembre à Novembre 2023

Mise en œuvre du mode opératoire et de l'organisation avec chaque acteur concerné

Décembre 2023-Janvier 2024

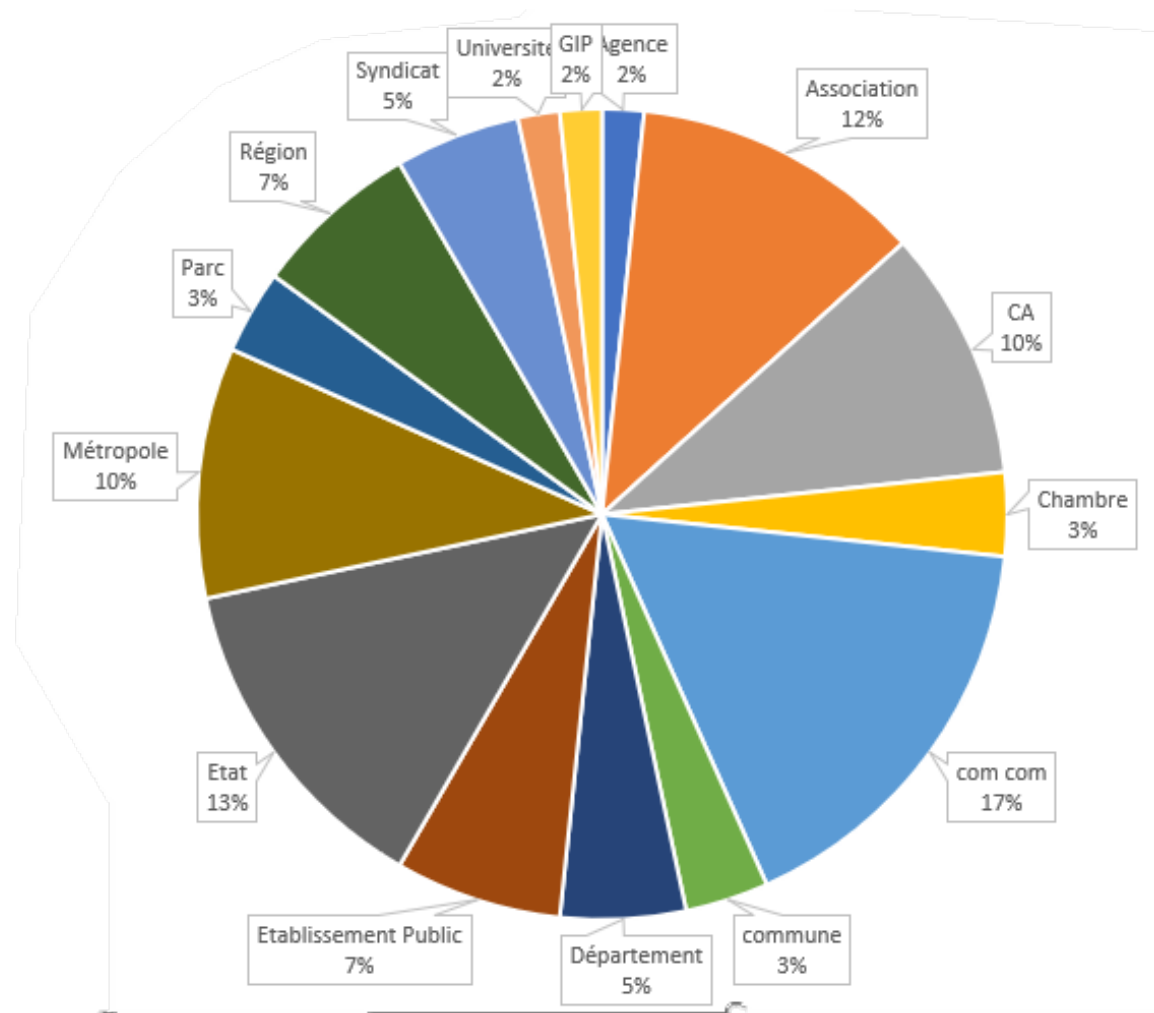
Présentation des actions définies (Journée régionale) et des 1ères actions engagées

**La plateforme est un cadre,
développons ensemble son
contenu !**

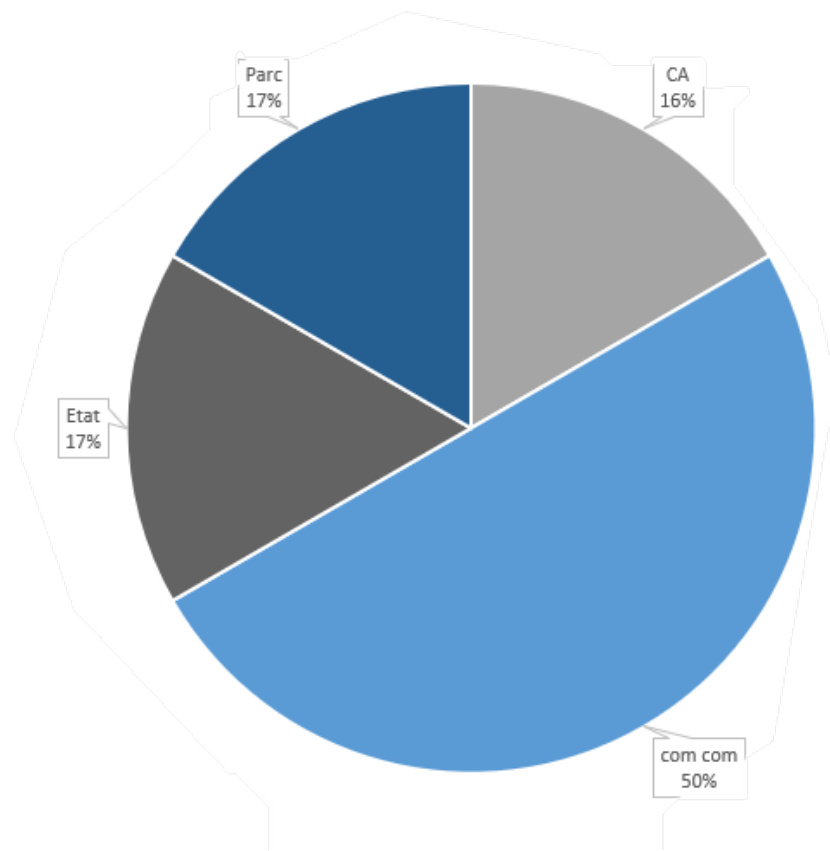
Pistes de réflexion...

ENQUÊTE INFOGÉO 2021

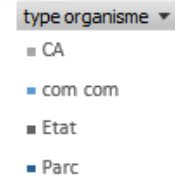
PROFIL DES REpondANTS A ECHELLE REGIONALE



Echelle régionale



Département des Alpes de Haute-Provence



ENQUÊTE INFOGÉO 2021

QUEL RÔLE ATTENDU DE LA PLATEFORME ?

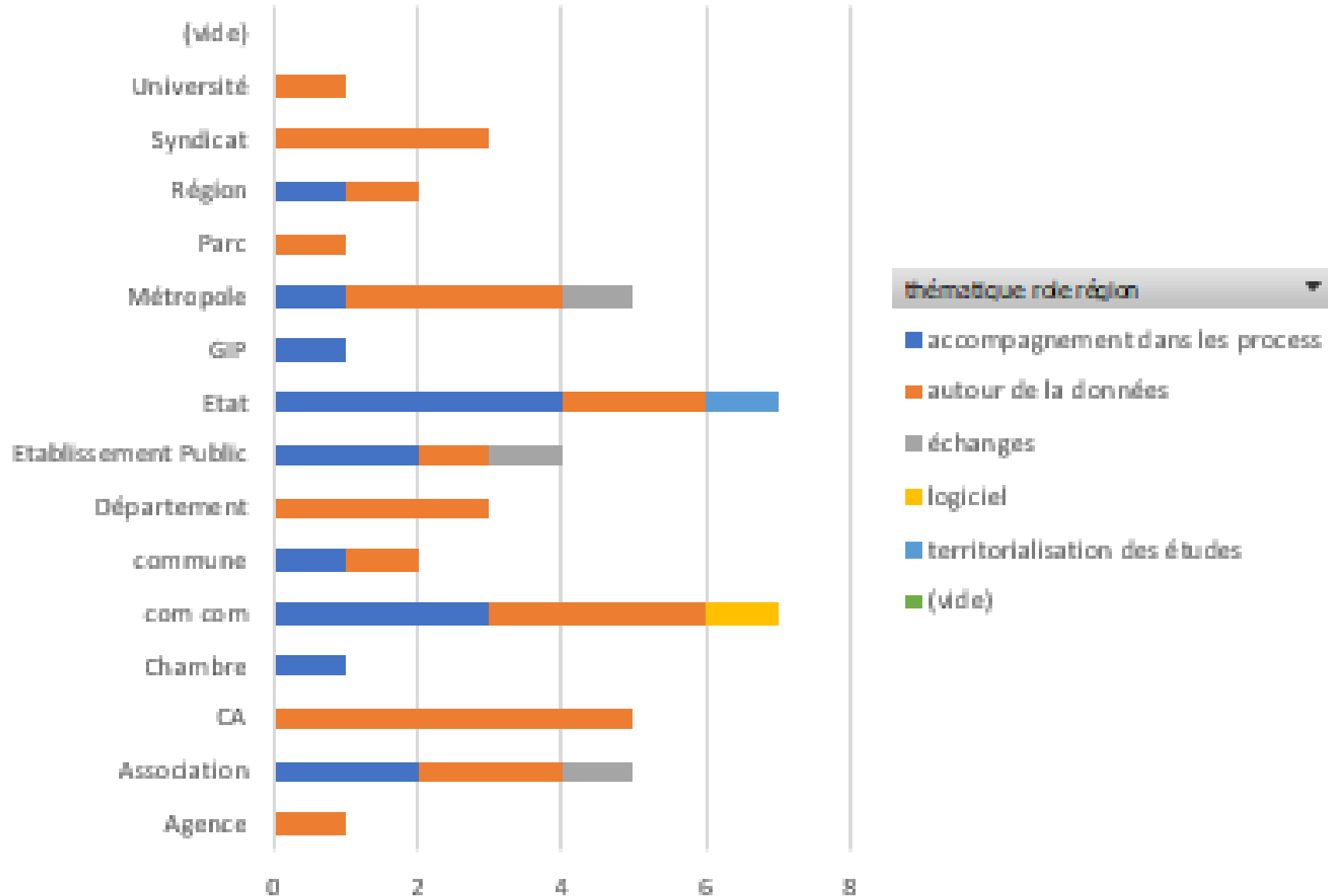
Étiquettes de lignes	Accompagnement dans les process	Autour de la données	Échanges	Logiciel	Territorialisation des études
Agence		1			
Association	2	2	1		
CA		5			
Chambre	1				
com com	3	3		1	
commune	1	1			
Département		3			
Etablissement Public	2	1	1		
Etat	4	2			1
Métropole	1	3	1		
Parc		1			
Région	1	1			
Syndicat		3			
Université		1			
GIP	1				
Total général	16	27	3	1	1

Département 04

Étiquettes de lignes	accompagnement dans les process	autour de la données
CA		1
com com	1	
Etat	1	
Parc		1
Total général	2	2

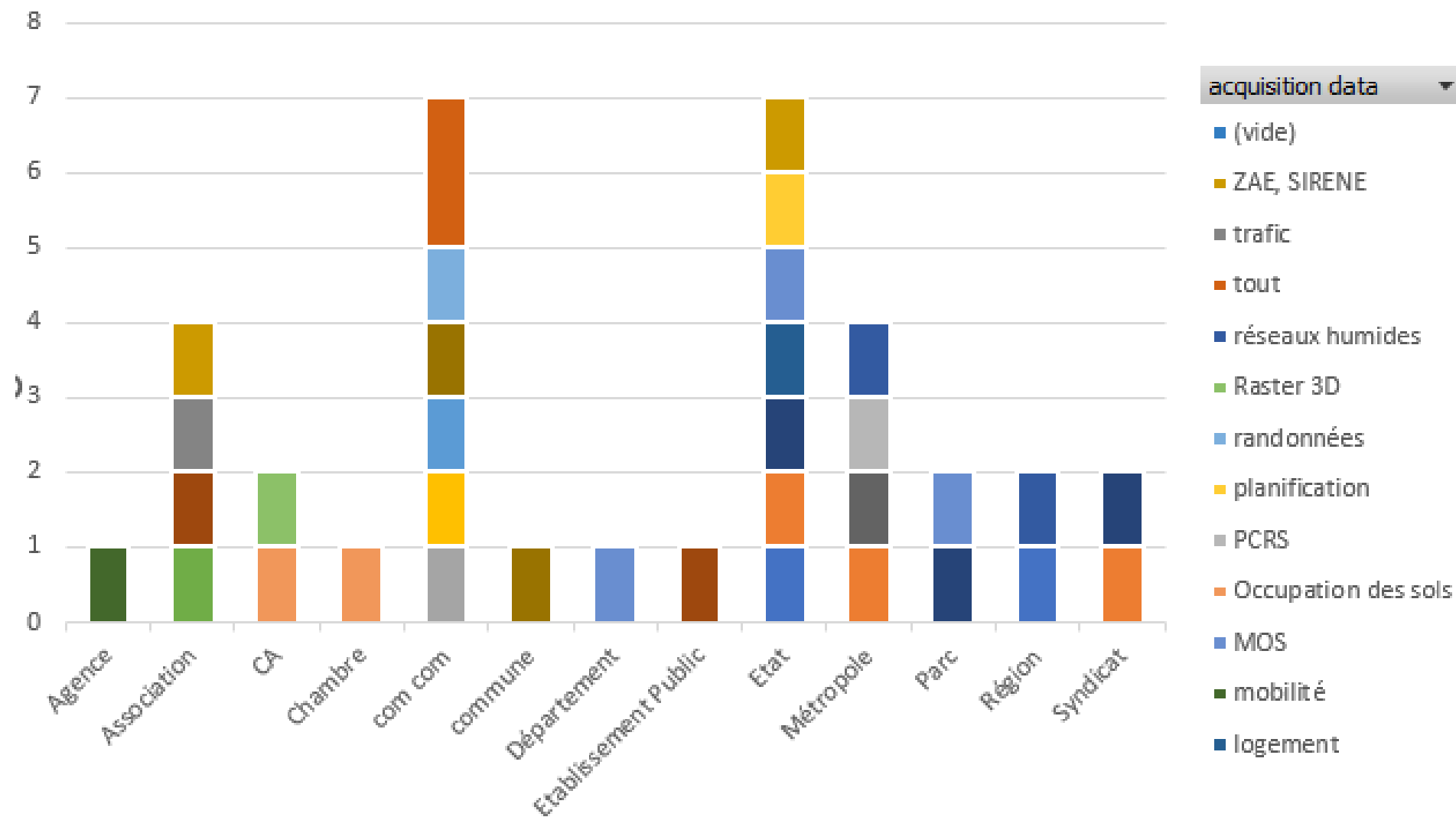
ENQUÊTE INFOGÉO 2021

QUEL RÔLE ATTENDU DE LA PLATEFORME ?



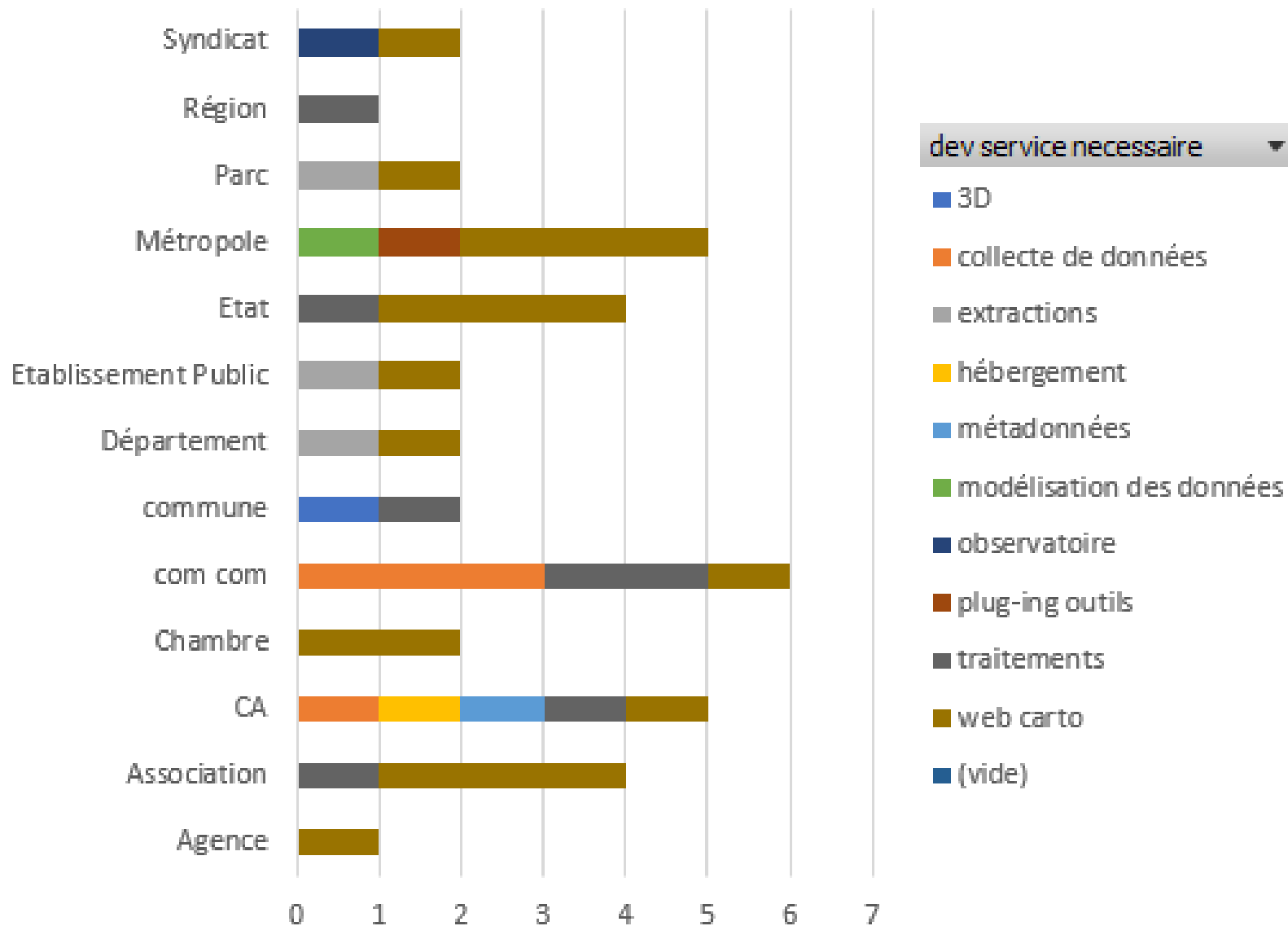
ENQUÊTE INFOGÉO 2021

ACQUISITION DE DONNÉES



ENQUÊTE INFOGÉO 2021

DÉVELOPPEMENT DE SERVICES





MERCI POUR VOTRE ATTENTION

À VOS QUESTIONS !