

# Portrait de territoire des Alpes-Maritimes : Une forte pression foncière qui pèse sur la population

Rendez-vous de la plateforme  
connaissance du territoire

Valbonne, le 12 mai 2023

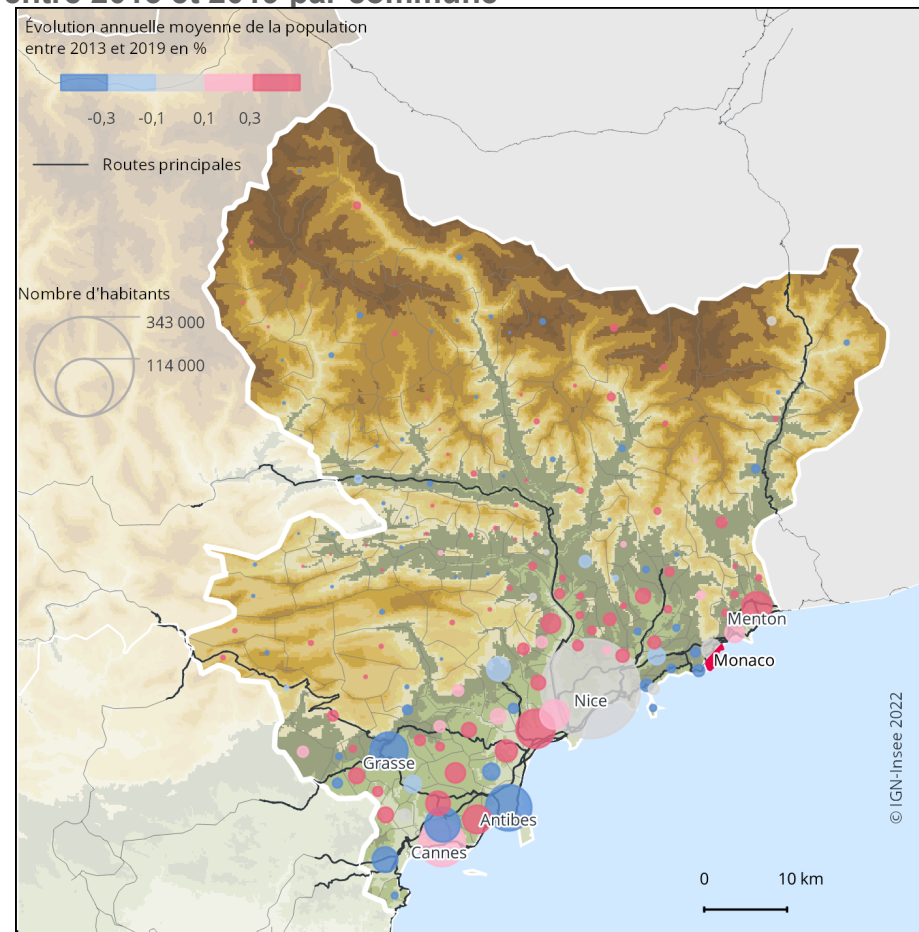


- 1 Population et dynamiques démographiques**
- 2 Économie**
- 3 Inégalités sociales**
- 4 Risques naturels, exposition à la pollution et statut socio-économique**

# 1

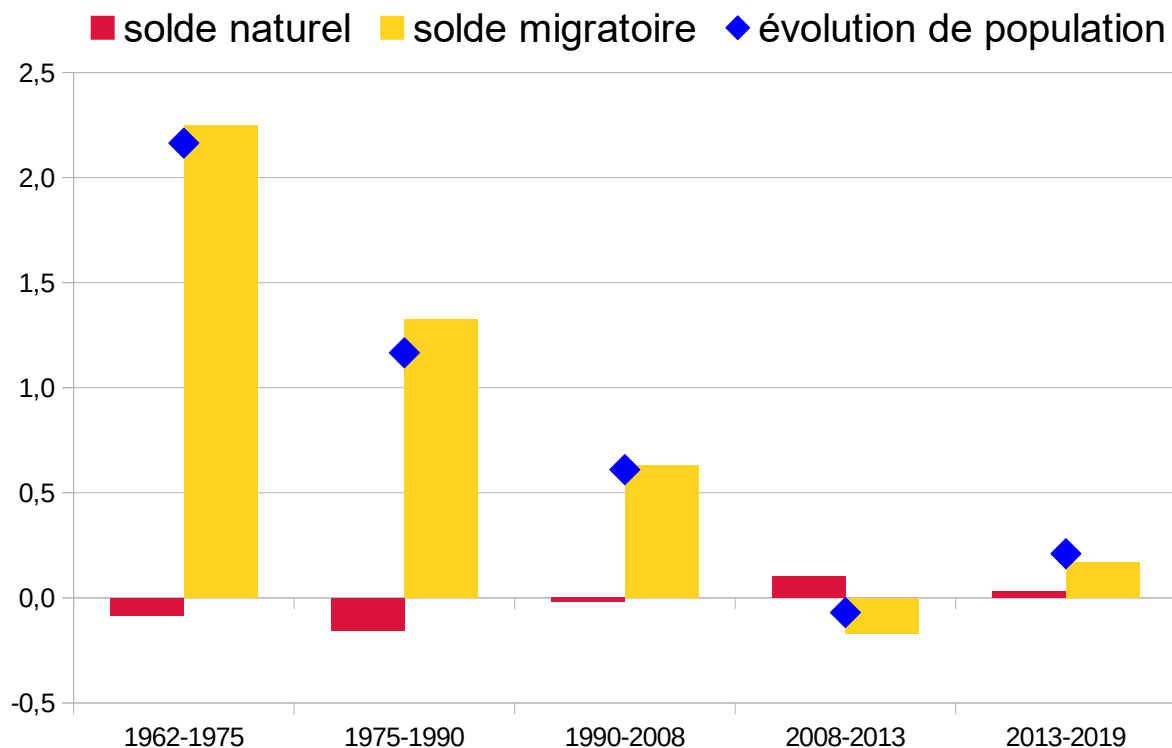
## POPULATION ET DYNAMIQUES DÉMOGRAPHIQUES

## Population en 2019 et évolution annuelle moyenne de la population entre 2013 et 2019 par commune



- **Relief montagneux** (86 % du territoire)  
Un espace limité pour l'habitat
- **1 094 300 habitants au 1<sup>er</sup> janvier 2019**  
Densité : 255 habitants au km<sup>2</sup>
- **Forte concentration de la population sur la bande littorale (2/3)**
- **Nombreuse résidences secondaires**
- **Plateformes d'hébergement type Airbnb en essor**
- **Prix immobilier élevés**

## Taux d'évolution annuel moyen de la population et contributions des soldes naturel et migratoire dans les Alpes-Maritimes (en %)

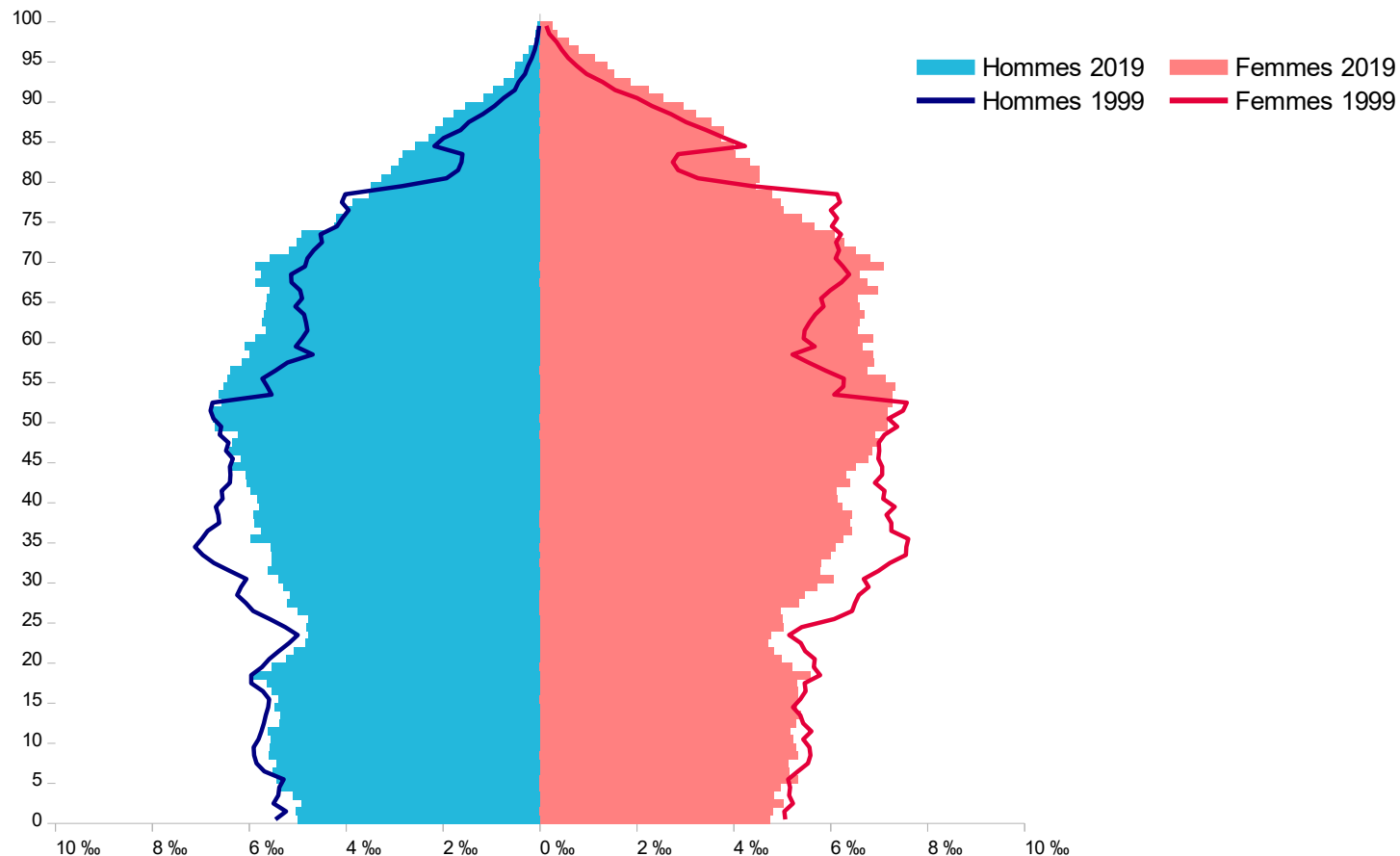


- Un **ralentissement démographique régulier** au cours des dernières décennies

- Un **attrait migratoire** qui s'est **sensiblement affaibli**

- Des nombres de **naissances** et de **décès** qui **s'équilibrent**

## Pyramide des âges de la population des Alpes-Maritimes en 1999 et 2019



### Part des 65 ans ou plus en 2019

Alpes-Maritimes : 24 %,  
région : 23 %,  
France métropolitaine : 20 %

→ Impact sur l'économie et les structures d'accueil

### Part des moins de 20 ans en 2019

Alpes-Maritimes : 21 %,  
région : 22 %,  
France métropolitaine : 24 %

# 2 ÉCONOMIE

## Emploi dans les activités **présentielles**



72 %

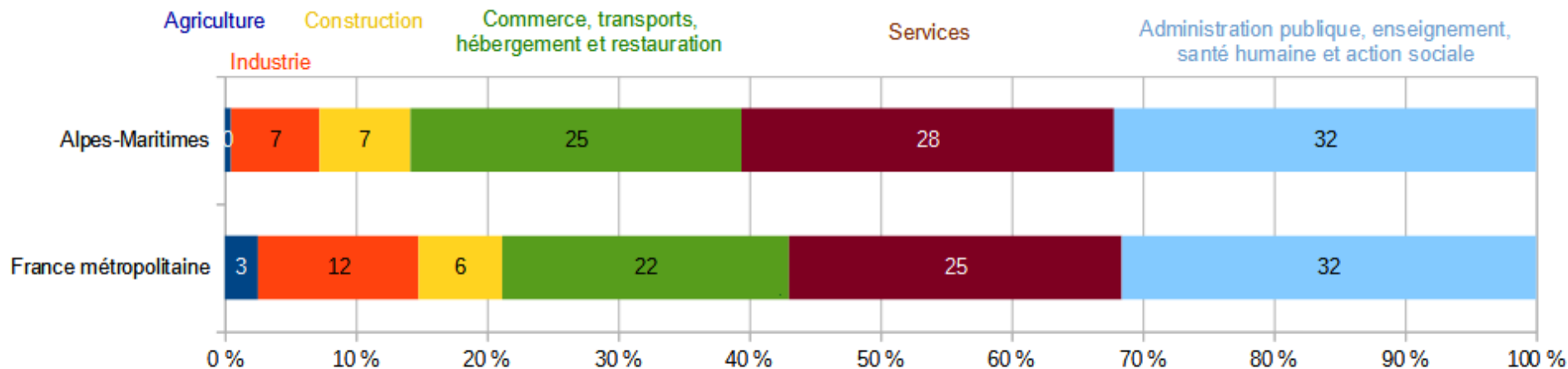


65 %

- **Sur représentation** des activités liées au **tourisme**, au **commerce**, à **l'immobilier**

- **Sous représentation** de **l'industrie**

## Répartition de l'emploi total, salarié et non salarié, par secteur d'activité

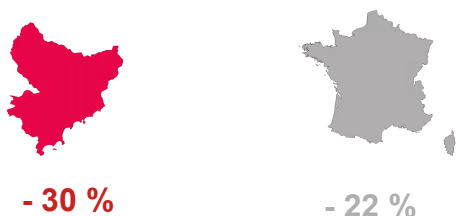




**Un impact économique de la crise sanitaire plus fort et plus durable qu'en France**

**Un retour à la normale plus tardif**

Évolution du nombre d'heures rémunérées entre les 2<sup>èmes</sup> trimestres 2019 et 2020



Évolution de l'emploi entre les 2<sup>èmes</sup> trimestres 2019 et 2020



**Une aide importante aux entreprises (fond de solidarité)**



**Le tourisme durement affecté**

**Fréquentation hôtelière par la clientèle étrangère et d'affaires en baisse**

**Un impact social plus marqué qu'en France**



**Hausse du nombre des bénéficiaires de minima sociaux**

# 3 INÉGALITÉS SOCIALES

En 2019



De fortes dispersions de niveaux de vie

**Niveau de vie** mensuel médian / UC

1 860 € > 1 800 €



**Rapport inter déciles : 3,8**

**2<sup>ème</sup>** département de province



– Taux de **pauvreté** > **moyenne nationale**

15,8 %

14,5 %



## Logements plus petits



70 m<sup>2</sup>



85 m<sup>2</sup>



## Population en situation de suroccupation



21 %



9 %

## Effort financier important pour se loger

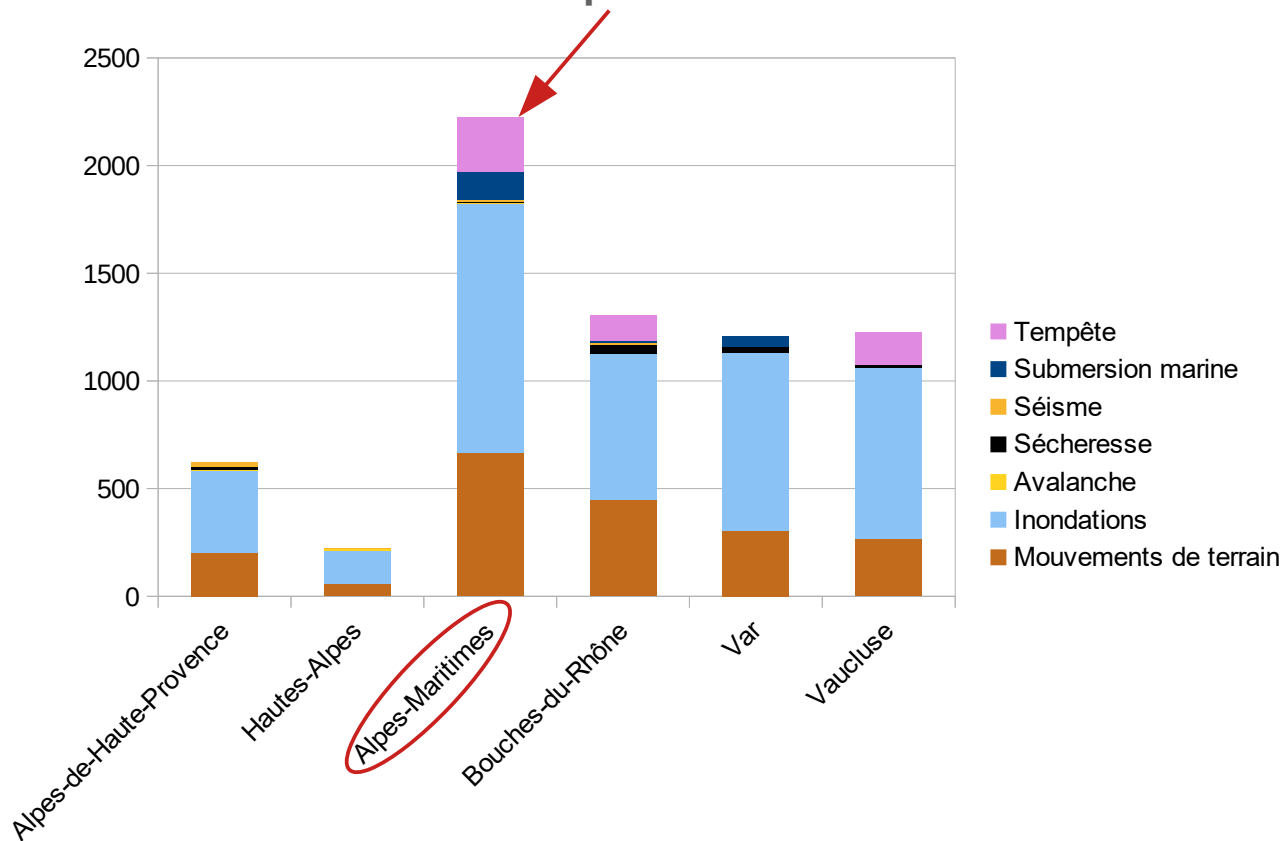
(part du revenu consacrée au loyer par les allocataires de la CAF)



# 4

## RISQUES NATURELS, EXPOSITION À LA POLLUTION SELON LE STATUT SOCIO-ÉCONOMIQUE

## Nombre d'arrêtés de catastrophes naturelles entre 1982 et fin 2021, par type



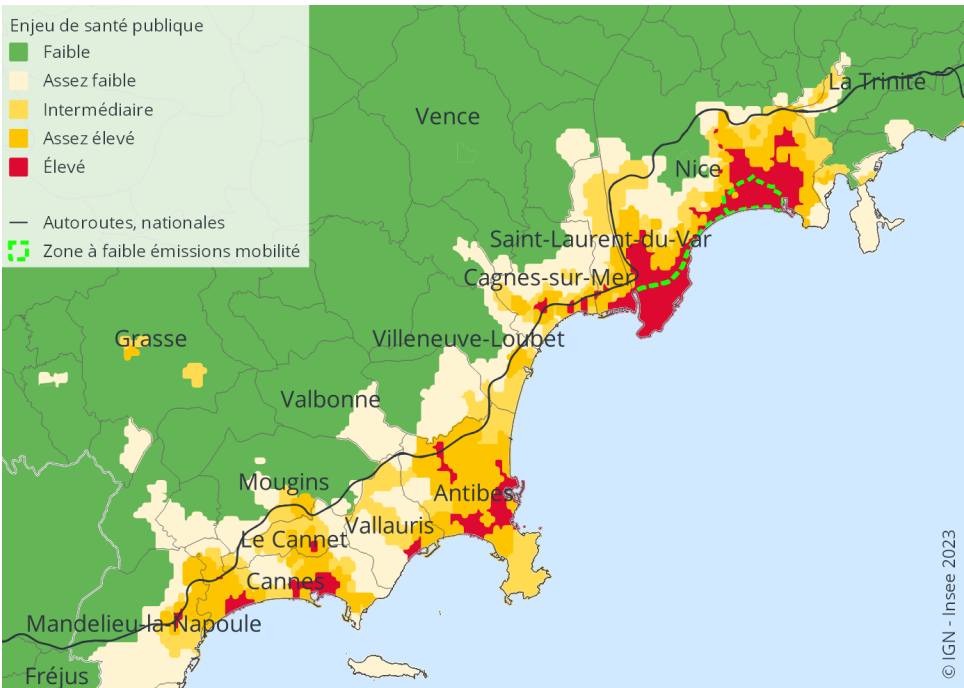
- Un arrêté régional sur trois

- Toutes les communes concernées par un arrêté depuis 1982

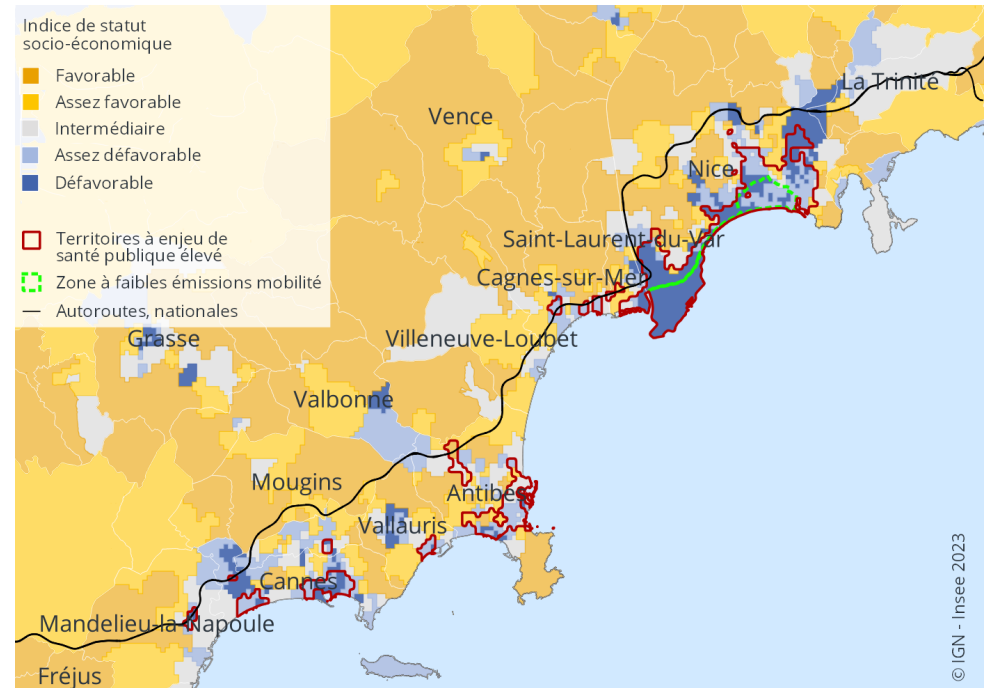
- Nombreux **plans de prévention des risques** => possibilités de **construction limitées**

En 2018

## Enjeu de santé publique, exposition à la pollution de l'air



## Statut socio-économique



# PORTRAIT SOCIO-ÉCONOMIQUE DU DÉPARTEMENT DES ALPES-MARITIMES :

## CE QU'IL FAUT RETENIR



- **Relief** contraignant, **attrait touristique et résidentiel**

→ **pression foncière**

→ **prix immobiliers élevés**



- Forte **concentration de la population sur le littoral**

- **Attractivité**, en fort recul depuis 1990, qui **se redresse légèrement depuis 2013**



- Hausse de population **modérée**

- Poursuite du **vieillessement**, qui contribue à alimenter...



COVID-19



- ... Une **économie résidentielle**, plus **sensible à la crise sanitaire**

→ Le **tourisme** a souffert de la baisse de fréquentation de la **clientèle étrangère et d'affaires**

- ... Une **économie résidentielle**, plus **sensible à la crise sanitaire**  
→ Le **tourisme** a souffert de la baisse de fréquentation de la **clientèle étrangère et d'affaires**



COVID-19



- Fortes inégalités de niveaux de vie



**suroccupation** plus fréquente

**difficulté** pour se loger



- **Risques naturels** élevés, frein à l'aménagement du territoire



- En termes d'**exposition à la pollution de l'air**, des fragilités socio-économiques dans les zones à fort enjeu



Lenzi E., Roche C., « **Activité et emploi en légère hausse malgré un contexte économique difficile** », Insee Conjoncture Provence-Alpes-Côte d'Azur n° 43, avril 2023.

« **Atlas régional de Provence-Alpes-Côte d'Azur – Les défis d'une région contrastée** », Insee Dossier Provence-Alpes-Côte d'Azur n° 11, décembre 2022.

Argouarc'h J., Monsef A., « **La population croîtrait lentement pour atteindre un pic vers 2050** », Insee Flash Provence-Alpes-Côte d'Azur n° 84, novembre 2022.

Jamet L., Rouaud P., Sanzeri O., Aka A. Moura P., « **Nice Côte d'Azur – En 2018, une exposition de la population à la pollution de l'air dans la moyenne régionale** », Insee Analyses Provence-Alpes-Côte d'Azur n° 112, décembre 2020.

Lenzi E., Roche C., « **Retour des touristes français, la clientèle étrangère toujours en retrait** », Conjoncture Provence-Alpes-Côte d'Azur n° 43, novembre 2022.

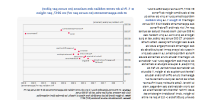
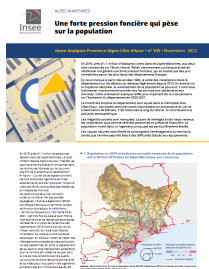
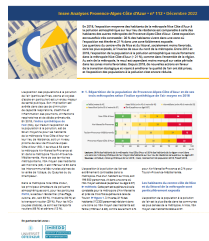
Durieux S., Zampini C., « **Alpes-Maritimes – Une forte pression foncière qui pèse sur la population** », Insee Analyses Provence-Alpes-Côte d'Azur n° 105, novembre 2022.

Argouarc'h J., Chauvot N., « **Cities européennes – Nice conjugue rayonnement touristique et stagnation démographique** », Insee Flash Provence-Alpes-Côte d'Azur n° 78, novembre 2022.

Méreau B., Monsef A., « **Marchés du logement : cinq configurations territoriales dans une région aux prix élevés** », Insee Analyses Provence-Alpes-Côte d'Azur n° 75, septembre 2019.

Zampini C., « **Surpeuplement, isolement, pauvreté : des ménages inégalement dotés face au confinement** », Insee Flash Provence-Alpes-Côte d'Azur n° 62, mai 2020.

Rouaud P., Winnicki P., « **De plus en plus d'habitants des Alpes-Maritimes travaillent à Monaco** », Insee Analyses Provence-Alpes-Côte d'Azur n° 71, mai 2019.



## Retrouvez les études régionales sur le site insee.fr



### Statistiques et études

Retrouvez ci-dessous les recherches les plus fréquentes

- Statistiques nationales
- Statistiques locales
- Recensement de la population
- Comptes nationaux annuels
- Études nationales
- Études régionales
- Conjoncture nationale
- Indices et séries chronologiques

### MES CRITÈRES

Supprimer tous

- Insee Analyses Provence-Alpes-Côte d'Azur
- Insee Flash Provence-Alpes-Côte d'Azur
- Insee Dossier Provence-Alpes-Côte d'Azur
- Insee Conjoncture Provence-Alpes-Côte d'Azur

### Affiner votre recherche

- THÈMES
- NIVEAU GÉOGRAPHIQUE
- CATÉGORIES
- COLLECTIONS

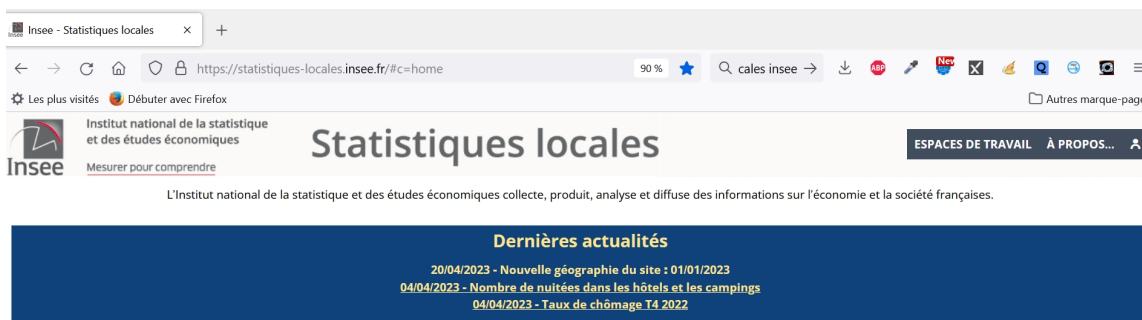
- Insee Analyses Provence-Alpes-Côte d'Azur (158)
- Insee Flash Provence-Alpes-Côte d'Azur (169)
- Insee Dossier Provence-Alpes-Côte d'Azur (27)
- Insee Conjoncture Provence-Alpes-Côte d'Azur (54)

408 résultats de recherche.

Afficher par 20 1 à 20 / 408

- Cluster industriel-portuaire de Marseille-Fos : 42 600 emplois salariés  
Insee Analyses - N° 115 Provence-Alpes-Côte d'Azur - 02/05/2023
- L'accès aux commerces et aux services les plus courants s'organise au sein de 89 bassins de vie  
Insee Flash - N° 89 Provence-Alpes-Côte d'Azur - 25/04/2023
- Activité et emploi en légère hausse malgré un contexte économique difficile  
Note de conjoncture régionale - 4<sup>e</sup> trimestre 2022  
Insee Conjoncture Provence-Alpes-Côte d'Azur - 11/04/2023
- Près d'une personne sur six en situation d'illectronisme  
Insee Flash - N° 88 Provence-Alpes-Côte d'Azur - 28/03/2023
- Accès à l'emploi : l'écart entre les femmes et les hommes demeure important dans les espaces urbains et ruraux  
Insee Analyses - N° 114 Provence-Alpes-Côte d'Azur - 07/03/2023
- Pendant le pic estival, 90 000 emplois sont occupés par des saisonniers  
Insee Analyses - N° 113 Provence-Alpes-Côte d'Azur - 26/01/2023
- L'emploi décélère malgré une activité estivale soutenue

Ainsi que des cartes interactives, des rapports territoriaux... sur <https://statistiques-locales.insee.fr>



### Indicateurs

De la région à la commune, des centaines d'indicateurs accessibles par thèmes : pour cartographier, zoomer, changer de découpage géographique et exporter les données facilement.



### Rapports

Créer votre zone d'étude à partir d'une brique communale, choisir



### Données externes

Pour importer vos propres données, il vous suffit de les copier/coller pour les voir immédiatement en cartes !



### Zonages

Visualiser et comparer les découpages géographiques.

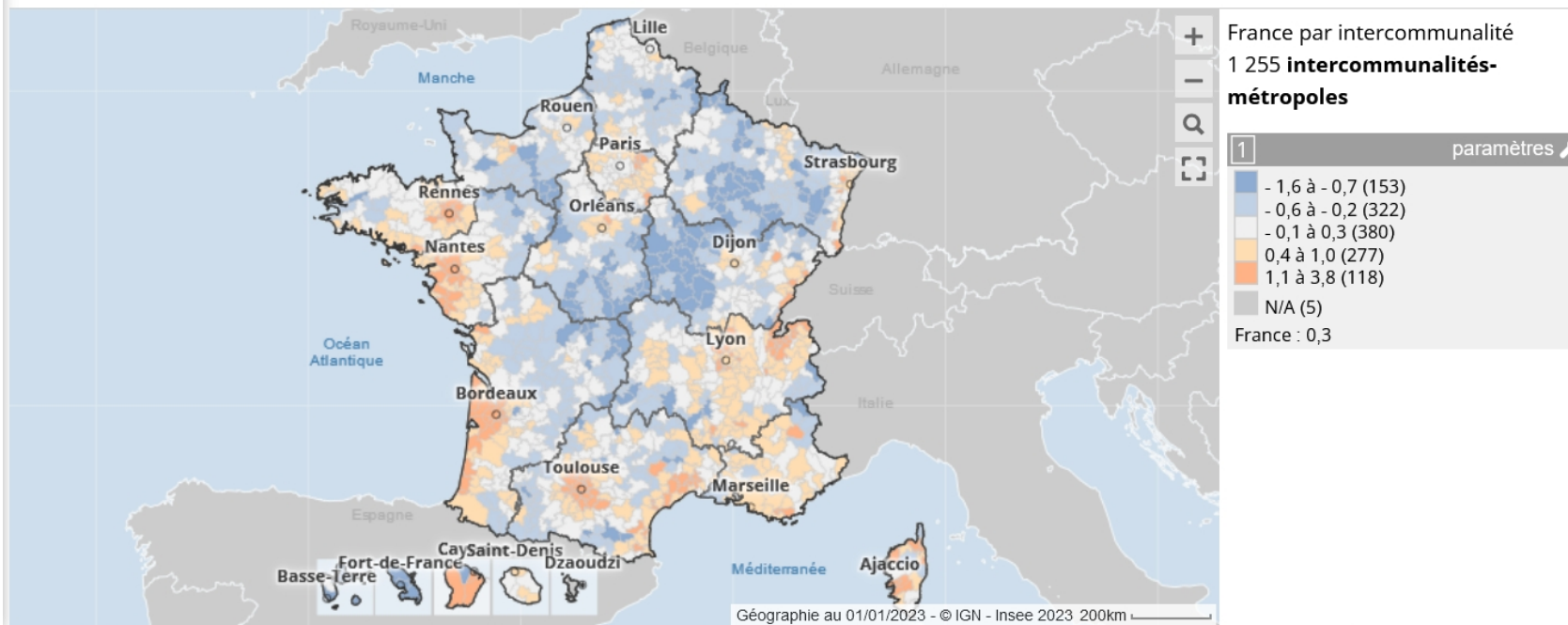
## Statistiques locales

ESPACES DE TRAVAIL À PROPOS...

CARTE + TABLEAU SYNTHÈSE

1 Évol. annuelle moy. de la population 2014 - 2020 (en %) 2020

ACTIONS



La Direction régionale de l'Insee propose des **sessions de formation** d'une demi-journée sur l'**accès aux données**.

Intéressé(e), contactez-nous :

[rencontres-insee-paca@insee.fr](mailto:rencontres-insee-paca@insee.fr)

# MERCI DE VOTRE ATTENTION

Retrouvez-nous sur

[insee.fr](http://insee.fr)



---

Olivier Sanzeri, chef de projet d'études  
Service Études et Diffusion – Insee Provence-Alpes-Côte d'Azur  
[olivier.sanzeri@insee.fr](mailto:olivier.sanzeri@insee.fr)

PORTRAIT DES ALPES-MARITIMES

