

# LES CHAMPS D'OBSERVATION A LA MÉTROPOLE AIX-MARSEILLE-PROVENCE

**7 Juin 2023, Arles**

Charlotte Jaworski - Service Observatoire et Géomatique  
Sylvain Auboiron - Service Données et Information Géographique

# DES OBSERVATOIRES THÉMATIQUES

Déjà actifs :



Observatoire  
de l'habitat

*juin 2022*



Observatoire  
du foncier

*mai 2023*

## Qui peut accéder aux observatoires ?

Ces observatoires s'adressent aux techniciens/élus

Le public est le suivant :

- Les agents et élus métropolitains
- Les agents communaux
- Les partenaires autorisés

En cours de développement :



Observatoire  
de la mobilité



Observatoire  
de la fiscalité

En projet :



Observatoire de  
l'environnement

# OBSERVATOIRES DE L'HABITAT ET DU FONCIER :

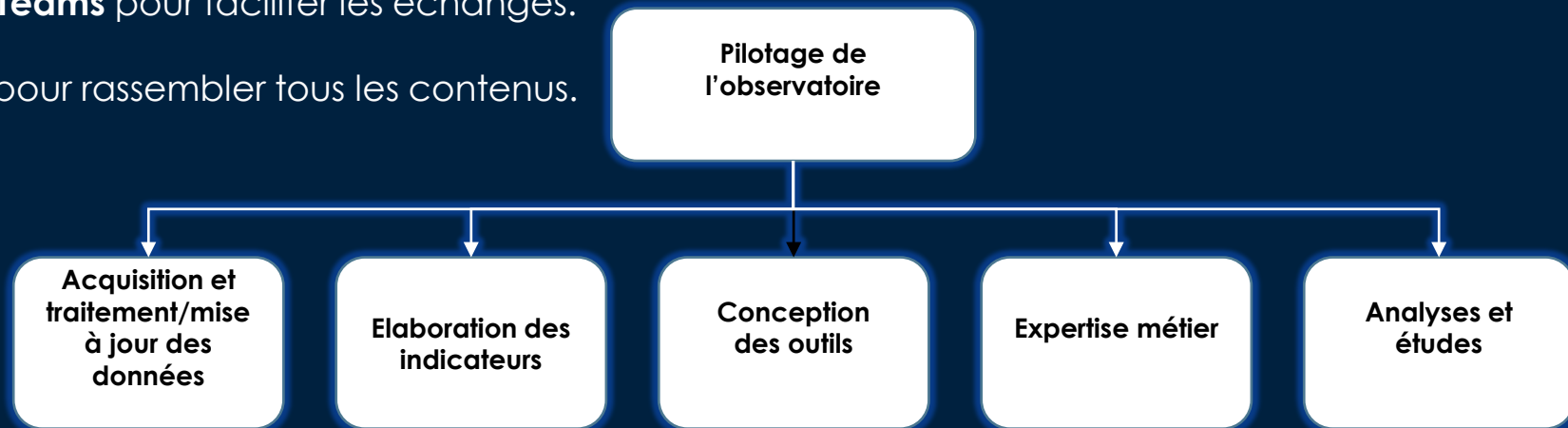
## UNE COLLABORATION EN MODE PROJET

Collaboration entre les **directions thématiques** et celles du **pôle numérique**.

Une **note de cadrage** puis des **ateliers réguliers** pour définir les données à mobiliser et les méthodes de valorisation (choix des indicateurs, modes de représentation, etc.)

Une **équipe Teams** pour faciliter les échanges.

Un **site web** pour rassembler tous les contenus.



# COLLABORATION AVEC LES AGENCES D'URBANISME

- ❑ Une **convention d'échange** de données pour faciliter le partage des données
- ❑ Un **comité de suivi des données** tous les 2 mois
- ❑ Partage des données/ méthodes d'analyse/ traitement des données dans le cadre du programme de travail qui alimentent les observatoires: *gisements fonciers, zones AU, suivi des permis de construire, atlas du logement social...*
- ❑ **Ateliers techniques réguliers**

# LES DONNÉES DE L'OBSERVATOIRE

La Métropole Aix-Marseille-Provence mène une politique « **d'open data par défaut** ».

L'observatoire est donc amené à publier en open data sur le portail métropolitain M DATA **toutes les données qu'il produit ou réutilise dès lors que ces données ne sont pas sensibles.**

<https://data.ampmetropole.fr/>



The screenshot shows the M DATA platform interface. At the top left is the Aix-Marseille-Provence logo. The main header features the 'M DATA' logo and the text 'LA PLATEFORME METROPOLITAINE DES DONNEES'. On the right, it shows the user 'Florence LAMBERT' and a 'Déconnexion' link. A navigation menu includes 'Accueil', 'Notre démarche', 'Nos données', 'Nos visualisations', 'Vos outils', 'Contact', and '?'. A search bar with the placeholder 'Saisissez votre recherche...' is centered. Below it, the text '250 Jeux de données' is displayed. At the bottom, there is a row of icons representing various sectors: Administration, Aménagement, Culture, Économie, Éducation, Environnement, Justice, Santé, Service, Sport, Tourisme, and Transports.

# LA GOUVERNANCE DE LA DONNÉE

Administrateur Général des Données (**AGD**)

Responsable de la gouvernance de la donnée

Délégué à la Protection des Données (**DPO**)

Veille au respect du RGPD (données personnelles)

Responsable de la Sécurité des Systèmes  
d'Information (**RSSI**)

Charte de la Donnée

Délibérée en Juin 2022

Clause d'interface

Encadre les données entrantes

Acte unilatéral

Encadre les données sortantes

Règlement Général de la Donnée

en cours de conception

Méta-catalogue

Entrée unique pour chercher une donnée

En cours de conception

# LA CHARTE DE LA DONNÉE :

## 6 PRINCIPES

1

• Être souverain sur l'utilisation des données. Les données produites, collectées ou traitées ont le statut de « données publiques ».

2

• Mettre en place une transparence algorithmique dès la conception des services aux usagers

3

• Favoriser la production, la centralisation et le partage des données d'intérêt général du territoire

4

• Rendre interopérable les données publiées et partagées (respect des standards de données)

5

• Expérimenter et innover quant à la collecte, le traitement et l'utilisation des données.

6

• Constituer un territoire de confiance numérique.

# LE RÈGLEMENT GÉNÉRAL DE LA DONNÉE

Un document qui sera **délibéré**

Il définira le **rôle**

**des documents** : charte de la donnée, clause d'interface et acte unilatéral

**des acteurs** : agents, partenaires

Il permettra de **sensibiliser les élus**

Un outil pour mettre en place une **culture de la donnée**

Transparence

Transversalité et partage

Qualité

Conditions d'utilisation



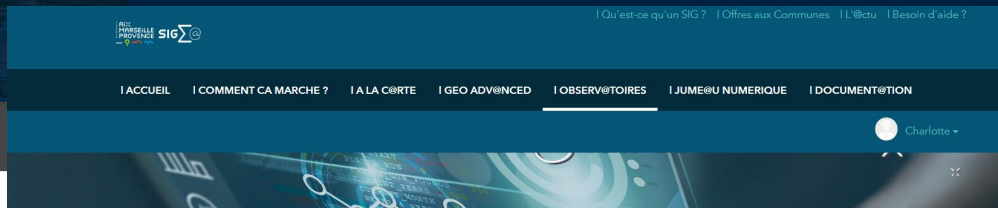
# LES PARTENAIRES RESSOURCES

(LA PLUPART SOUS CONVENTION)

CRIGE-PACA;  
Gestionnaire Réseau Distribution de Gaz;  
Service Départemental d'Incendie et de Secours 13;  
Société des Eaux de Marseille;  
Service d'Assainissement (SERAMM) ;  
Université Aix Marseille- LPED;  
Institut National de la Recherche Agronomique;  
Société Publique Locale d'Aménagement d'Intérêt National;  
Régie des Eaux du Pays d'Aix;

Gestionnaire Réseau Distribution d'Electricité;  
Conseil Régional;  
EUROMED;  
Direction Générale de l'Aménagement, du Logement et de la Nature;  
CEREMA;  
Agence Départementale d'Information pour le Logement;  
Direction Régionale des Affaires Culturelles;  
Direction Régionale de l'Environnement, de l'Aménagement et du Logement;  
Direction Départementale des Territoires ...

# ACCÈS AUX OBSERVATOIRES (HABITAT ET FONCIER) VIA LA PLATEFORME SIGM@


**Observatoire de l'Habitat Métropolitain**  
 Observer, pour mieux suivre et piloter l'action métropolitaine en matière d'habitat.

[Voir](#)

## Observatoire de l'Habitat Métropolitain

Observer, pour mieux suivre et piloter l'action métropolitaine en matière d'habitat.

[Voir](#)



**Observatoire du Foncier Métropolitain**  
 Le Foncier au service des projets et équipements métropolitains.

## Observatoire du Foncier Métropolitain

Le Foncier au service des projets et équipements métropolitains. L'observation foncière constitue un outil de connaissance au service de l'action, de la prospective et de l'évaluation des politiques d'aménagement. L'évolution des marchés fonciers ainsi que celle des politiques foncières et des réglementations en font aujourd'hui un outil incontournable en plein développement.

[Voir](#)

# L'EXEMPLE DE L'OBSERVATOIRE DE L'HABITAT



The screenshot shows the website interface for the Observatoire de l'Habitat Métropolitain. At the top, there is a navigation bar with the logo of Aix-Marseille-Provence Métropole on the left and the text 'Observatoire de l'Habitat Métropolitain' in the center. To the right of the logo, there are links for 'Actualité', 'Qu'est-ce que le PLH?', 'Aller plus loin', and 'Plan du site'. Below the navigation bar is a dark blue horizontal menu with several categories: 'Accueil', 'Données de cadrage', 'Suivi du parc existant', 'Nouvelle offre de logements', 'Publics spécifiques', 'Renouvellement urbain', and 'Marchés immobiliers'. On the right side of this menu, there is a user profile icon and the name 'Florence' with a dropdown arrow. The main content area features a large background image of a building facade with balconies. Overlaid on this image is the title 'Observatoire de l'Habitat Métropolitain' in a large, white, sans-serif font, with 'Aix-Marseille-Provence' in a smaller font below it. Below the image is a dark blue banner with the text 'Observer, pour mieux suivre et piloter l'action métropolitaine en matière d'habitat' in white. The bottom section of the page has a white background and contains the heading 'Quels objectifs pour l'observatoire de l'habitat?' followed by three paragraphs of text. To the right of the text is a circular graphic containing a location pin icon over a building image, with a caption 'Carte de l'Observatoire' below it.

Aix-Marseille-Provence SIG  Observatoire de l'Habitat Métropolitain

Actualité Qu'est-ce que le PLH ? Aller plus loin Plan du site

Accueil Données de cadrage Suivi du parc existant Nouvelle offre de logements Publics spécifiques Renouvellement urbain Marchés immobiliers

Florence ▾

## Observatoire de l'Habitat Métropolitain

Aix-Marseille-Provence

**Observer, pour mieux suivre et piloter l'action métropolitaine en matière d'habitat**

### Quels objectifs pour l'observatoire de l'habitat ?

L'outil de l'observatoire de l'habitat constitue une opportunité nouvelle et importante pour la métropole, car il permettra à terme d'assurer une **observation permanente et actualisée de la situation du logement métropolitain**.

Des outils d'observatoire existent déjà. Néanmoins, ils ne couvrent que partiellement le territoire métropolitain et ne concernent qu'une partie des thématiques. Ils ne s'articulent pas avec un cadre stratégique commun, tel que le PLH métropolitain.

C'est la raison pour laquelle l'observatoire de l'habitat vise en premier lieu à s'inscrire dans une perspective de partage et de mutualisation de la connaissance de la situation et de l'évolution du parc de logements. A terme, il devra permettre de suivre les actions mises en œuvre dans le PLH, aider à la décision stratégique et politique des acteurs publics et constituer un lieu d'échange



Carte de l'Observatoire

# CONTENU DU SITE WEB

6 types de contenu

Donnée à  
télécharger



GEO Bo@rd  
(tableau de bord)



Lien vers  
d'autres outils



Etude à  
télécharger



Carte à  
télécharger

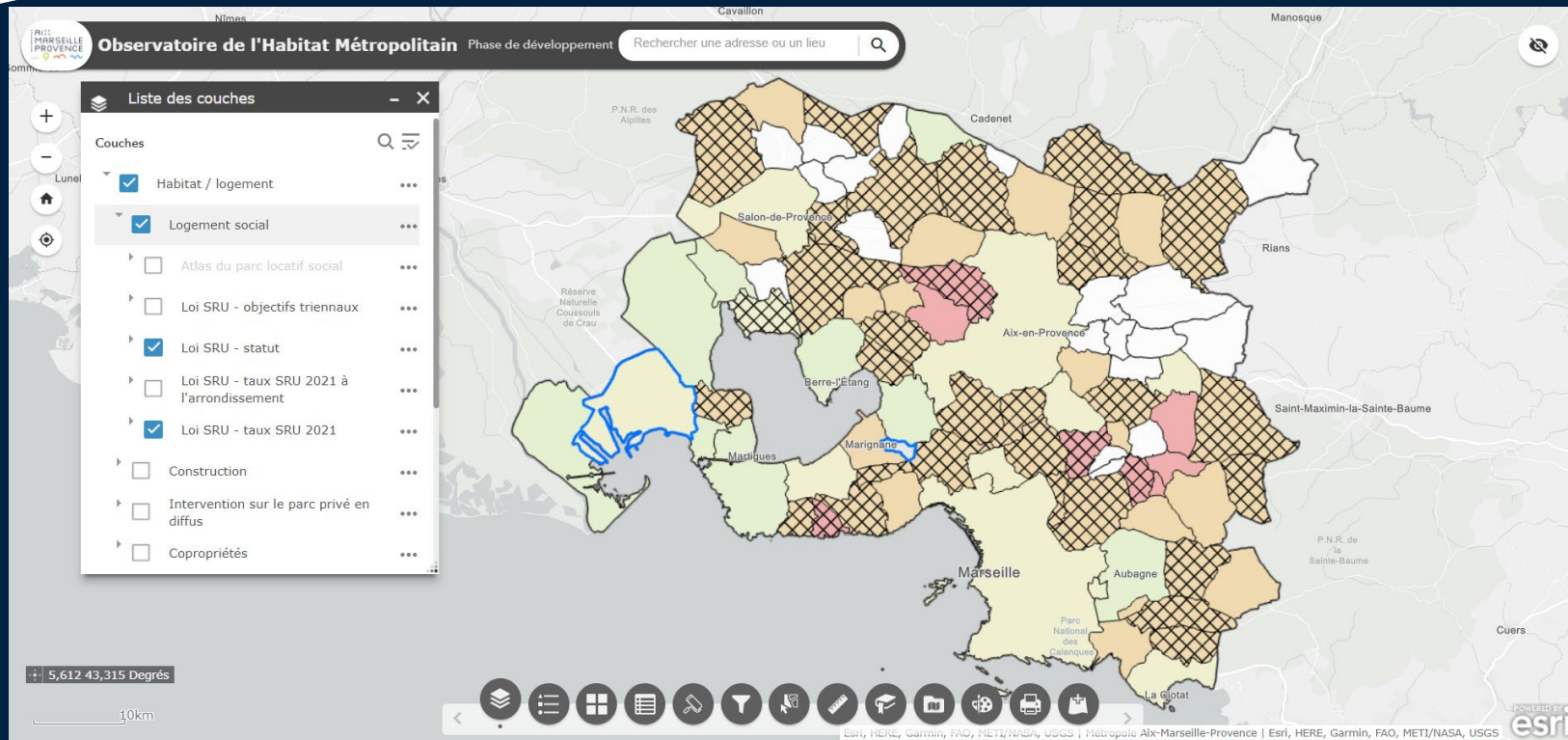


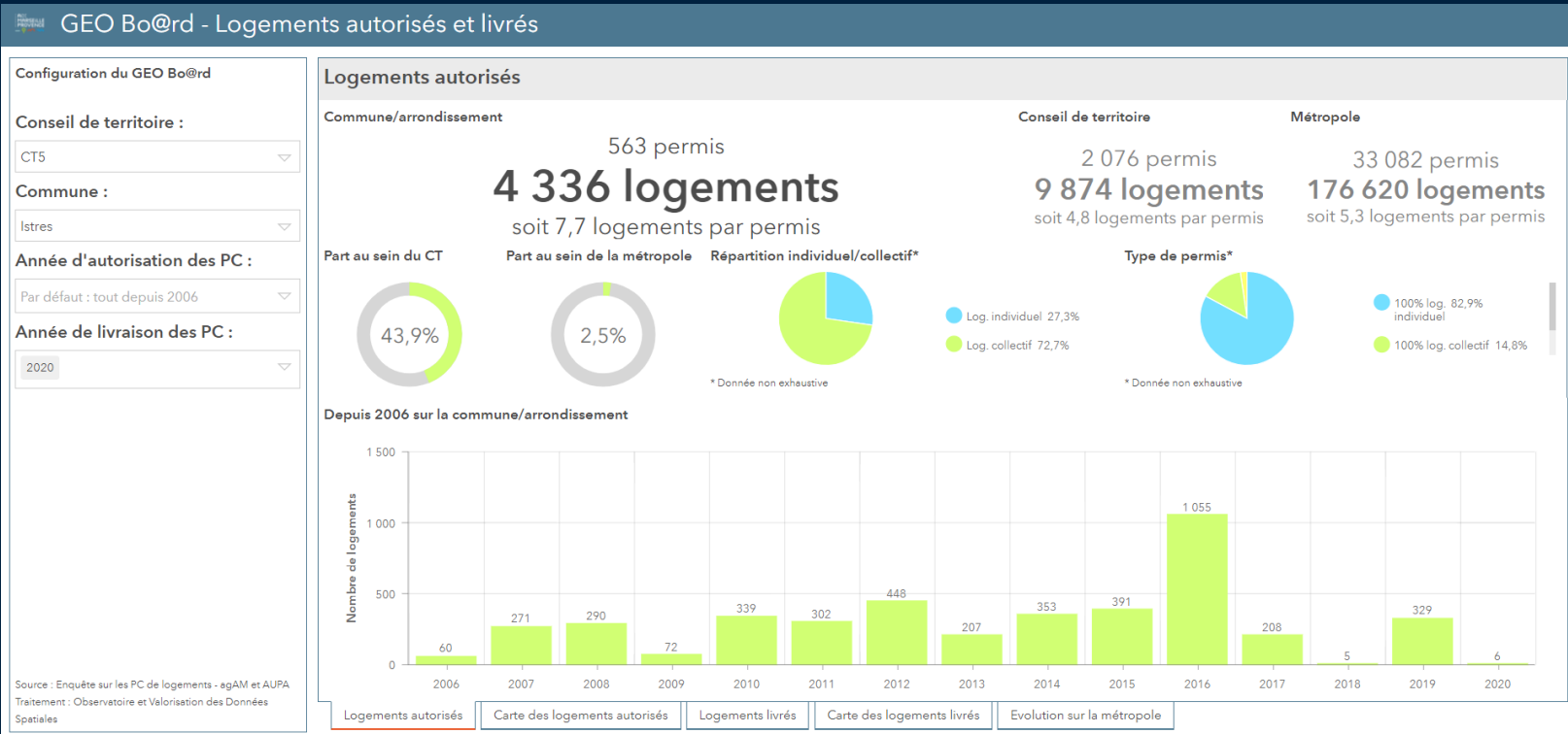
Carte  
dynamique











**Merci pour votre attention**