



LA PLATEFORME CONNAISSANCE DU TERRITOIRE

UNE STRATÉGIE PARTENARIALE ET COLLECTIVE AU SERVICE DES TERRITOIRES

Une Plateforme Kézako ?

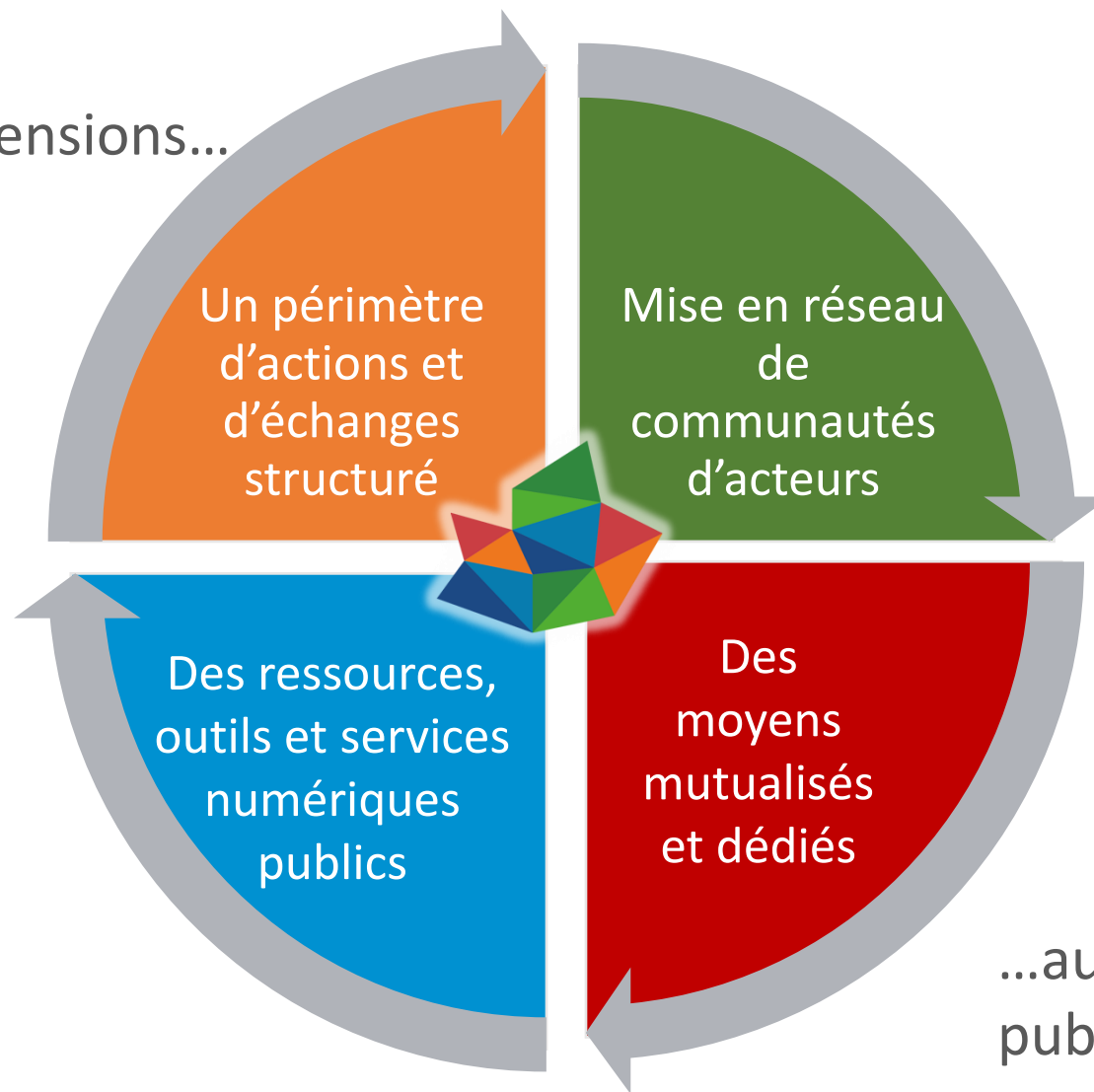


**CONNAISSANCE
DU TERRITOIRE**
PROVENCE-ALPES-CÔTE D'AZUR

DE QUOI S'AGIT-IL?

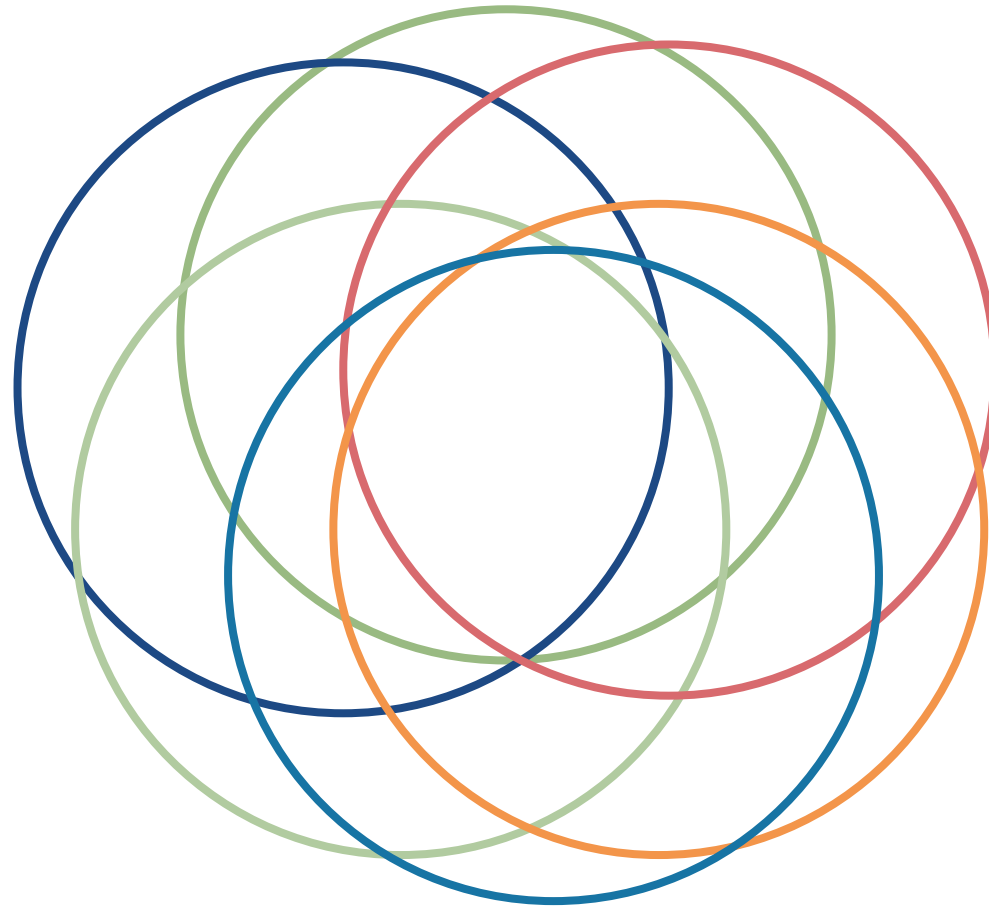
Un dispositif de coordination et d'animation partenarial ouvert

Un objet aux multiples dimensions...



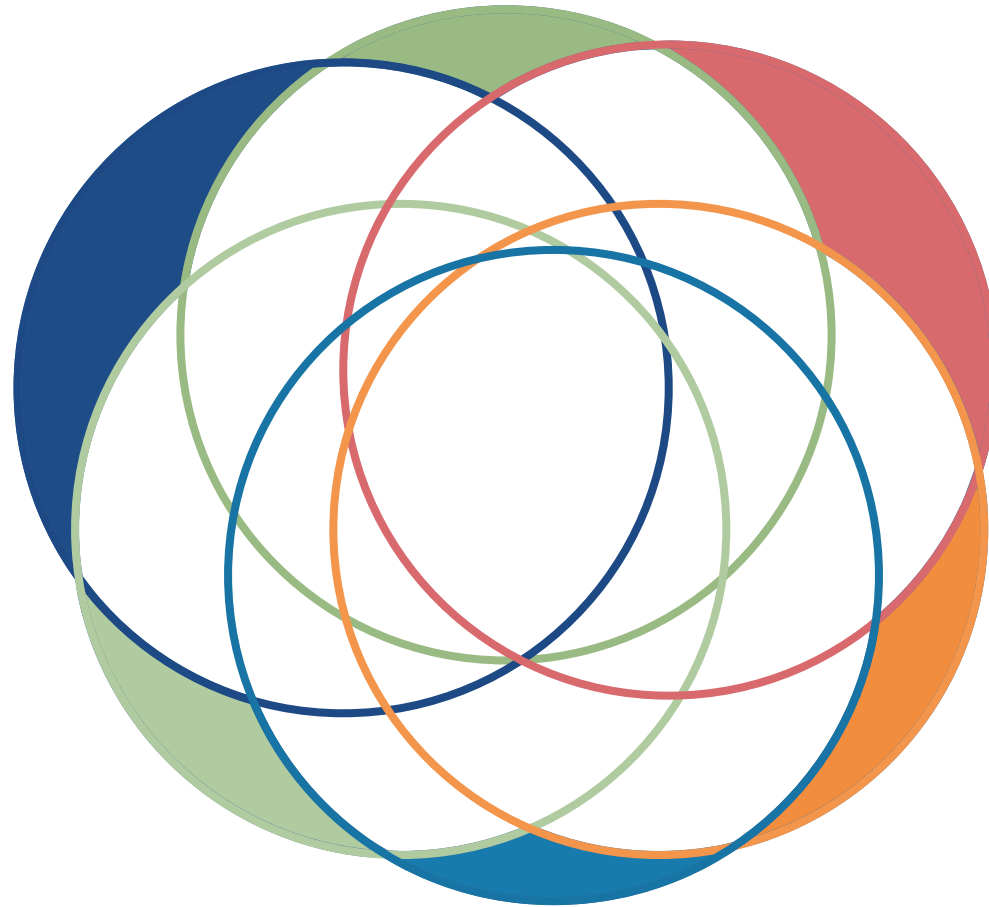
...au service des politiques publiques territoriales

QUELS PRINCIPES ?



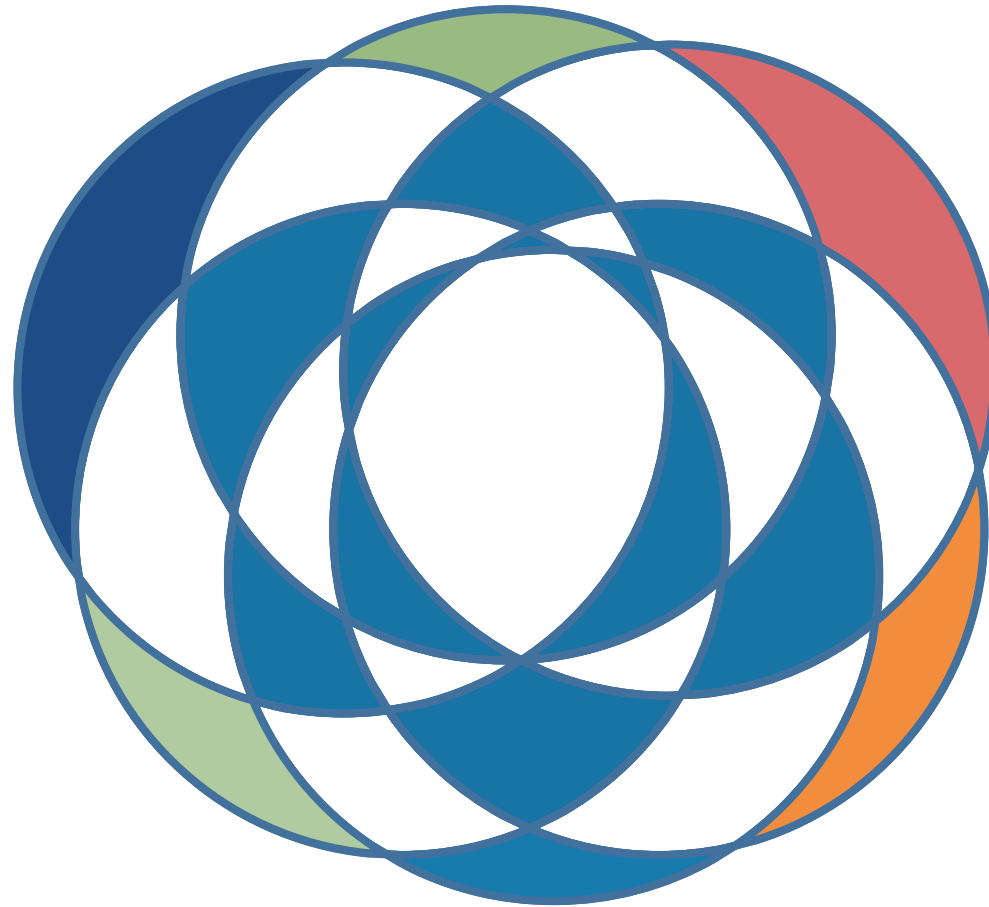
**DES TERRITOIRES
SUR 6
DÉPARTEMENTS...**

QUELS PRINCIPES ?



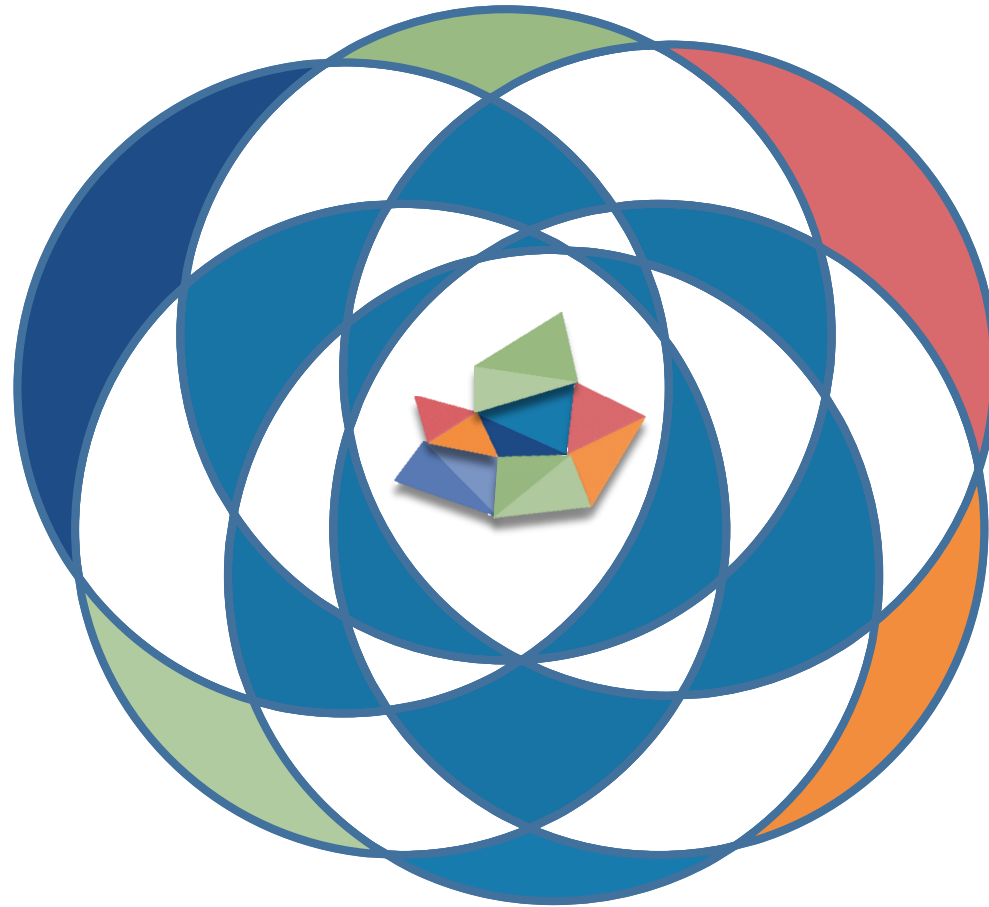
**.... AVEC DES
PROJETS DE
LEURS
TERRITOIRES...**

QUELS PRINCIPES ?



**DES PROJETS
COMMUNS À
CERTAINS
TERRITOIRES**

QUELS PRINCIPES ?

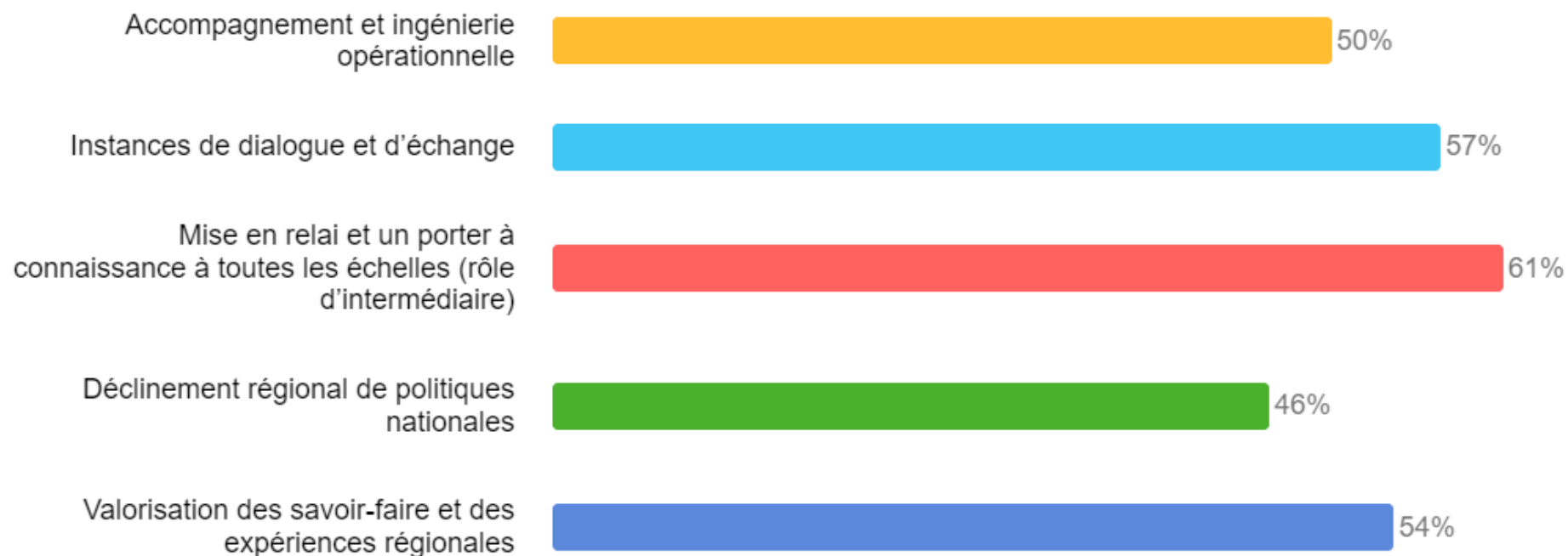


**PROJETS
PRIORITAIRES À
TOUS LES
TERRITOIRES**

QUELS BESOINS ?

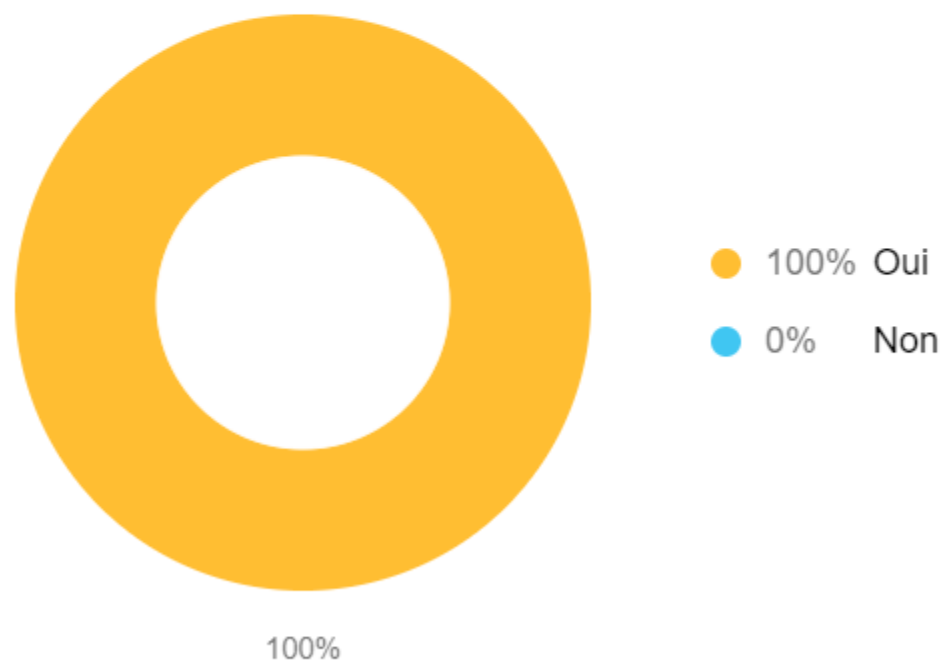
1 - Les grandes missions d'intervention régionales selon vous :

5 choix choix multiples



6- Une mise en réseau au niveau régional vous paraît-elle nécessaire ?

2 choix choix unique



Lister 3 mots clés dans lequel un accompagnement (données, études, méthodes, veille...) est nécessaire ?

⇒ Les grandes idées ressorties :

- Accompagnement méthodologiques,
- Réseau et veille
- Mutualisation de données et ressources

⇒ Les thématiques:

- Foncier /conso/planif
- Transport
- risque

1-etudes
2-veille
-
Consommation_foncière
Développement_economique
Méthode, partage et étude
Méthodologie
Modèle de données unique
Atelier pratique
-
Ocsol ge
-
Foncier lidar demographie
-
-
Normalisation des données, veille d'outils et de données
-
Veille, études, méthode
Planification écologique
-
Voirie
Modèles
Observatoire
-
Évolution
Évaluation
Prospective
Consommation foncière
-
Données Adresse, outils
-
1- ZAN= Suivi des trajectoires
2- Fiches connaissance des potentiels
3- Renaturation
1-methode
2-donnees
3- mutualisation
Sans réponse
1-transport et déplacement
2-climat
3-risques
Sans reponse
Sans reponse
1-veille
2-methodologie
3-catalogage et geocodage
1-rendu spécifique collectivités
2-dataviz
3-temporalite
-
1-ressources
2-synergie
3-veille
1- partage de méthodologie
2- faire connaître
3-faciliter accès à info
1-porter accompagner être partie prenante dans les démarches pcrs
2-partager des projets à venir : urbanisme environnement infra et transport

AVEC QUI DOIT-ELLE FONCTIONNER ?



LE RÉSEAU (SOUHAITÉ) DE LA PLATEFORME

LES RESSOURCES DE LA PLATEFORME AU SERVICE DE SES BÉNÉFICIAIRES

Maximiser les « Communs » et accroître leur visibilité

Des études et analyses



Séminaires thématiques

Groupes de projet régionaux



La Géoplateforme



Publications et articles (infolio...)

Observatoires numériques métiers



De la veille et des actualités régulières (Twitter, Newsletter...)

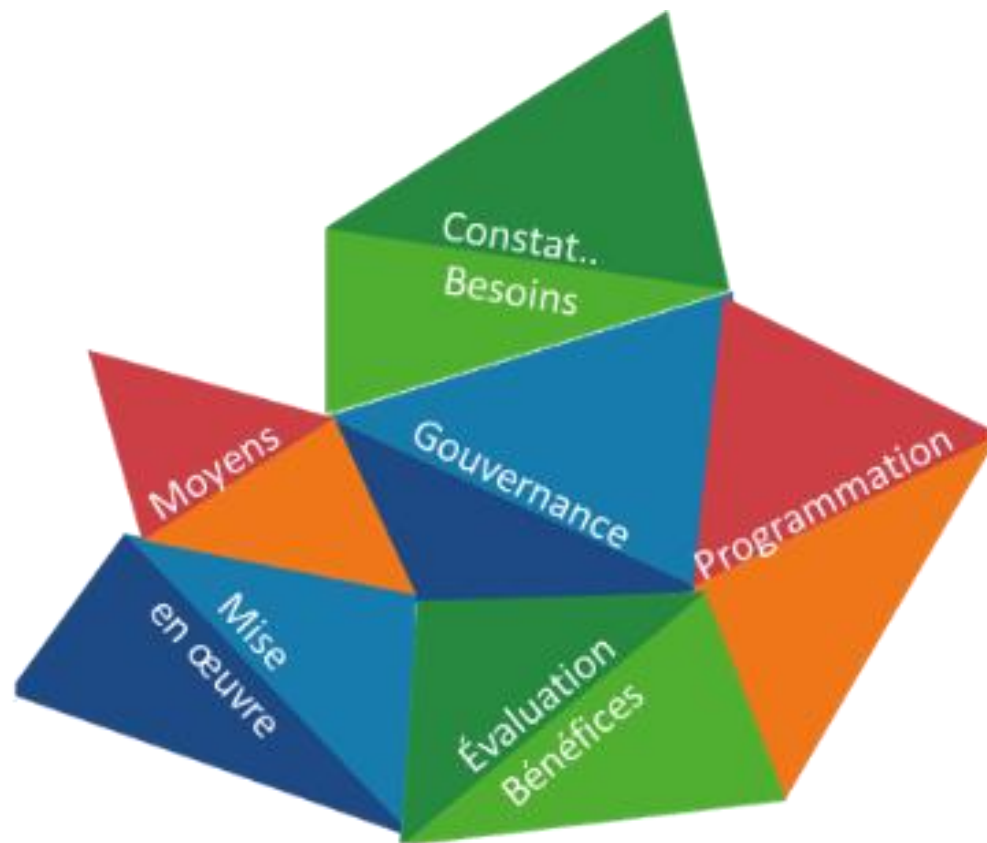
Catalogue de données
[DataSud](https://datasud.org/),
[Data.gouv.fr](https://data.gouv.fr/)



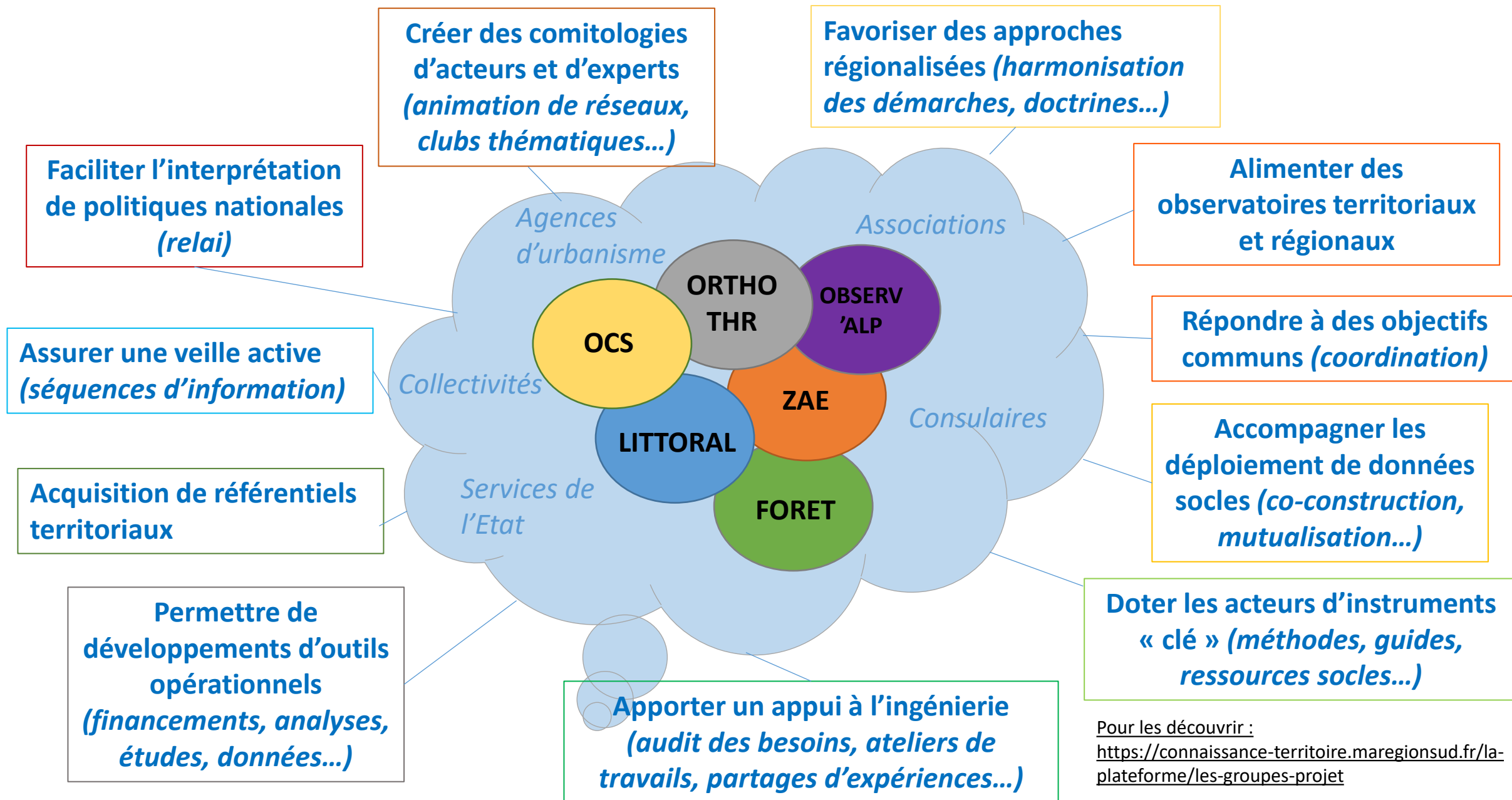
Un portail d'informations et de ressources
[Connaissance du Territoire](https://www.connaissance-territoire.org/)

Quel mode opératoire ?

Illustration par les groupes de travail



QUEL MODE OPÉRATOIRE ?



LA PLATEFORME EST UN CADRE, DÉVELOPPONS ENSEMBLE LE CONTENU ...!

Objectifs opérationnels

Proposer une **animation** thématique et un **appui**

Définition d'un **portail partenarial** connaissance du territoire : d'un portail Région à un portail régional

coordonner la **production de ressources**: données, études, outils de référence autour de sujets majeurs

Développer des **services numériques** de valorisation et des outils d'observation interopérables

Constituer un **point central d'accès à la donnée** articulé aux infrastructures locales et nationales

Editorialiser la **connaissance** guider l'utilisateur dans des parcours pour accéder et traiter l'information

ANIMER



PRODUIRE



VALORISER



COORDONNER



Les étapes à venir



Journée régionale de la connaissance
Décembre 2023

Avril à Juin 2023

Déplacement dans les territoires sur chaque département afin de recueillir les besoins, attentes pour construire la feuille de route commune.

Juillet à Septembre 2023

L'ensemble des partenaires de la Charte se réunissent afin d'analyser les résultats des rencontres et d'en sortir un rétroplanning des actions.

Septembre à Novembre 2023

Mise en œuvre du mode opératoire et de l'organisation avec chaque acteur concerné

Décembre 2023-Janvier 2024

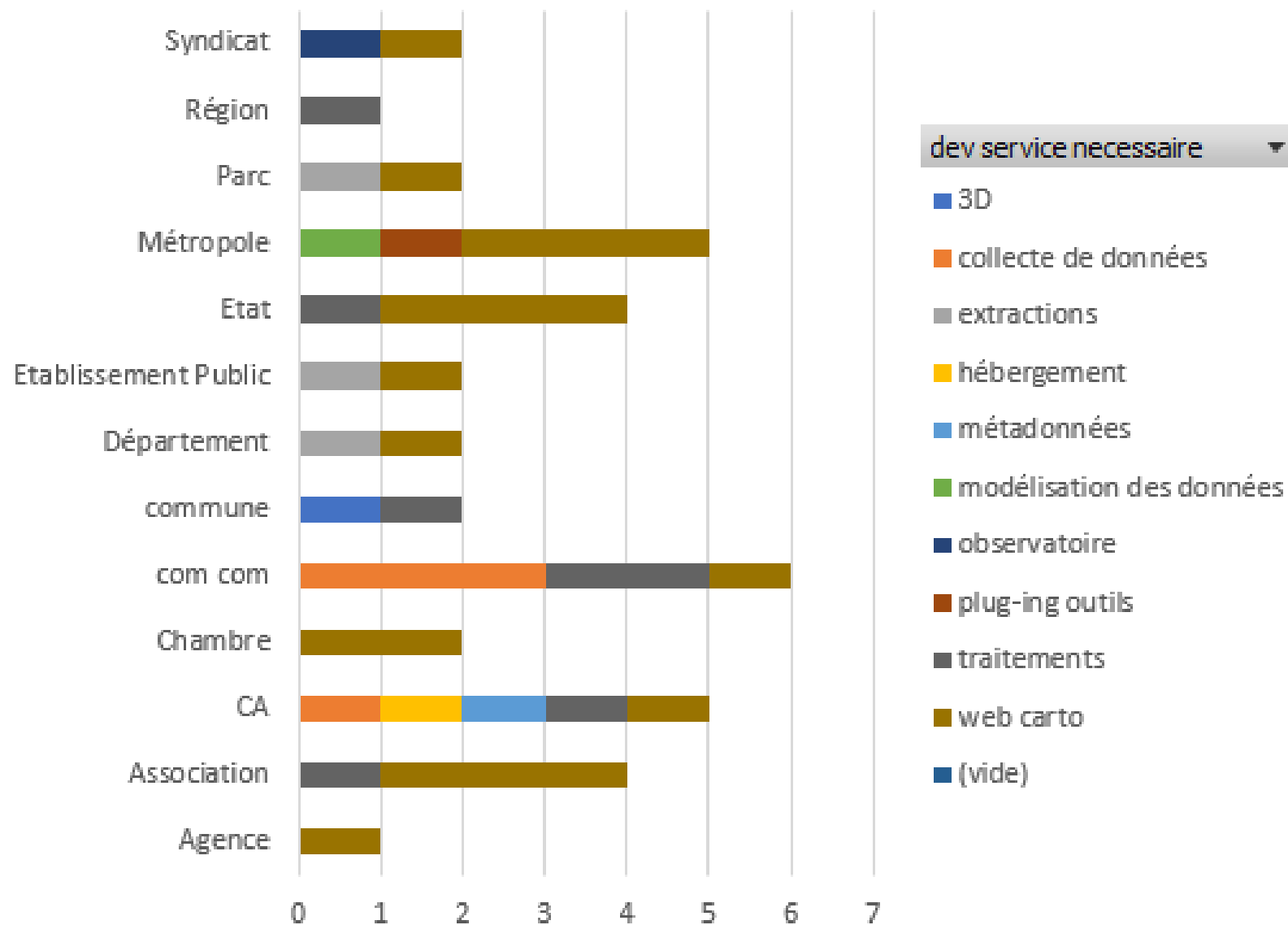
Présentation des actions définies (Journée régionale) et des 1ères actions engagées

**La plateforme est un cadre,
développons ensemble son
contenu !**

Pistes de réflexion...

ENQUÊTE INFOGÉO 2021

DÉVELOPPEMENT DE SERVICES





MERCI POUR VOTRE ATTENTION

À VOS QUESTIONS !