



**audat.var**  
AGENCE D'URBANISME  
DE L'AIRE TOULONNAISE ET DU VAR

# L'ingénierie de la connaissance au service des territoires et de ses acteurs

L'écosystème de la connaissance territoriale dans le Var

Les rdvs territoriaux de la plateforme de la connaissance  
La Londe – mardi 13 juin 2023

# Un outil d'ingénierie dont le fondement repose sur l'observation territoriale

**Les agences d'urbanisme sont définies juridiquement par l'Article L132-6 du Code de l'urbanisme :**

Ces agences d'ingénierie partenariale ont notamment pour mission de :

- ❖ suivre les évolutions urbaines et développer l'observation territoriale,
- ❖ contribuer à diffuser l'innovation, les démarches et les outils du développement territorial durable.

# La force d'un positionnement au sein de deux larges réseaux

## Au niveau national...

### Les 50 agences d'urbanisme du réseau de France

Agence d'urbanisme

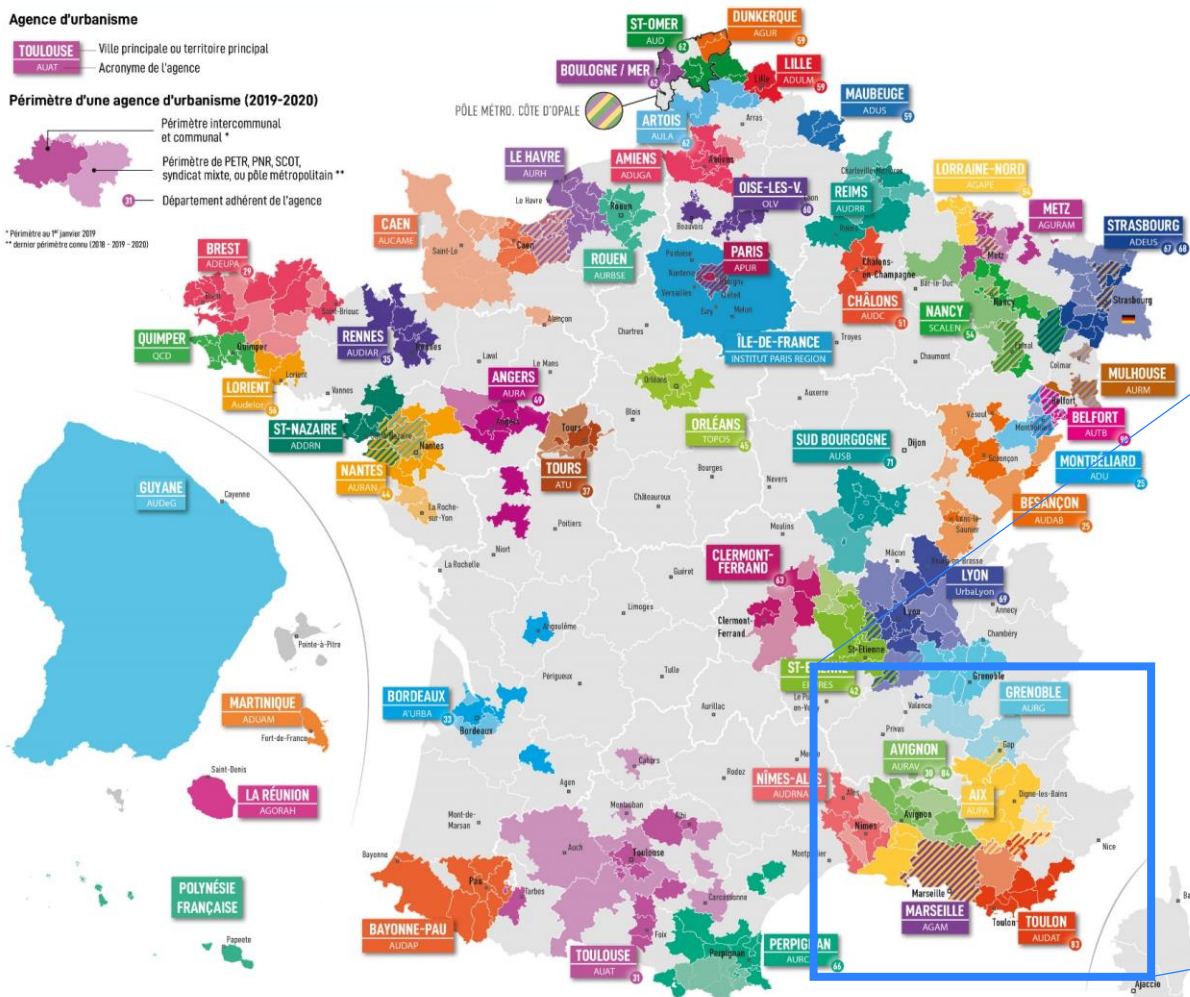
**TOULOUSE**  
AUAAT  
Ville principale ou territoire principal  
Acronyme de l'agence

Périmètre d'une agence d'urbanisme (2019-2020)

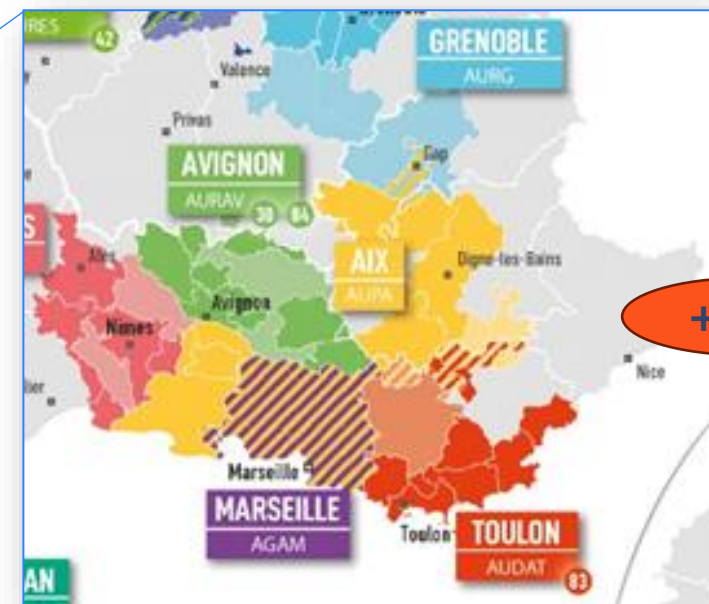
- Périmètre intercommunal et communal \*
- Périmètre de PETR, PNR, SCDT, syndicat mixte, ou pôle métropolitain \*\*
- ① Département adhérent de l'agence

\* Périmètre au 1<sup>er</sup> janvier 2019

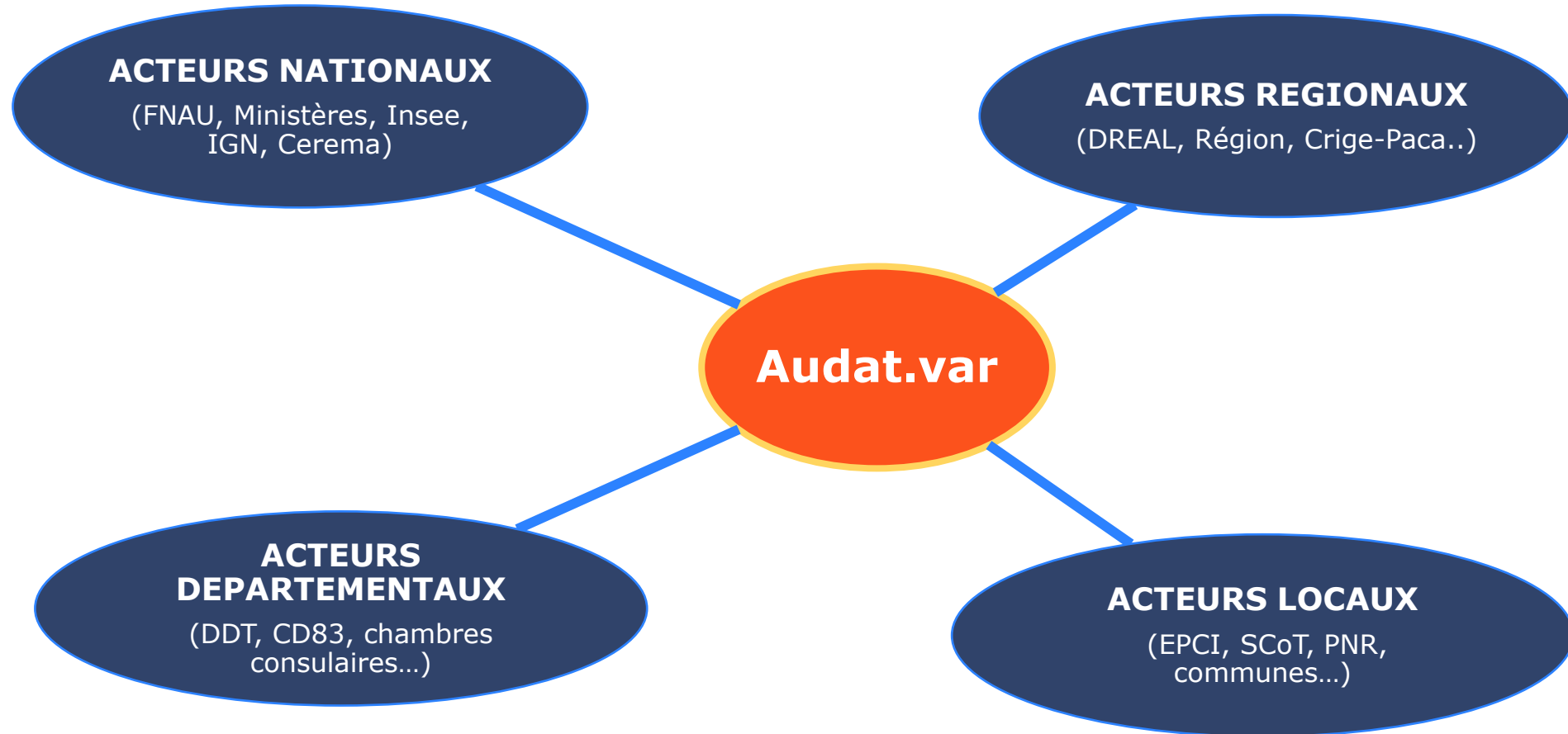
\*\* dernier périmètre connu (2018 - 2019 - 2020)



...et régional :



# Un fort ancrage territorial

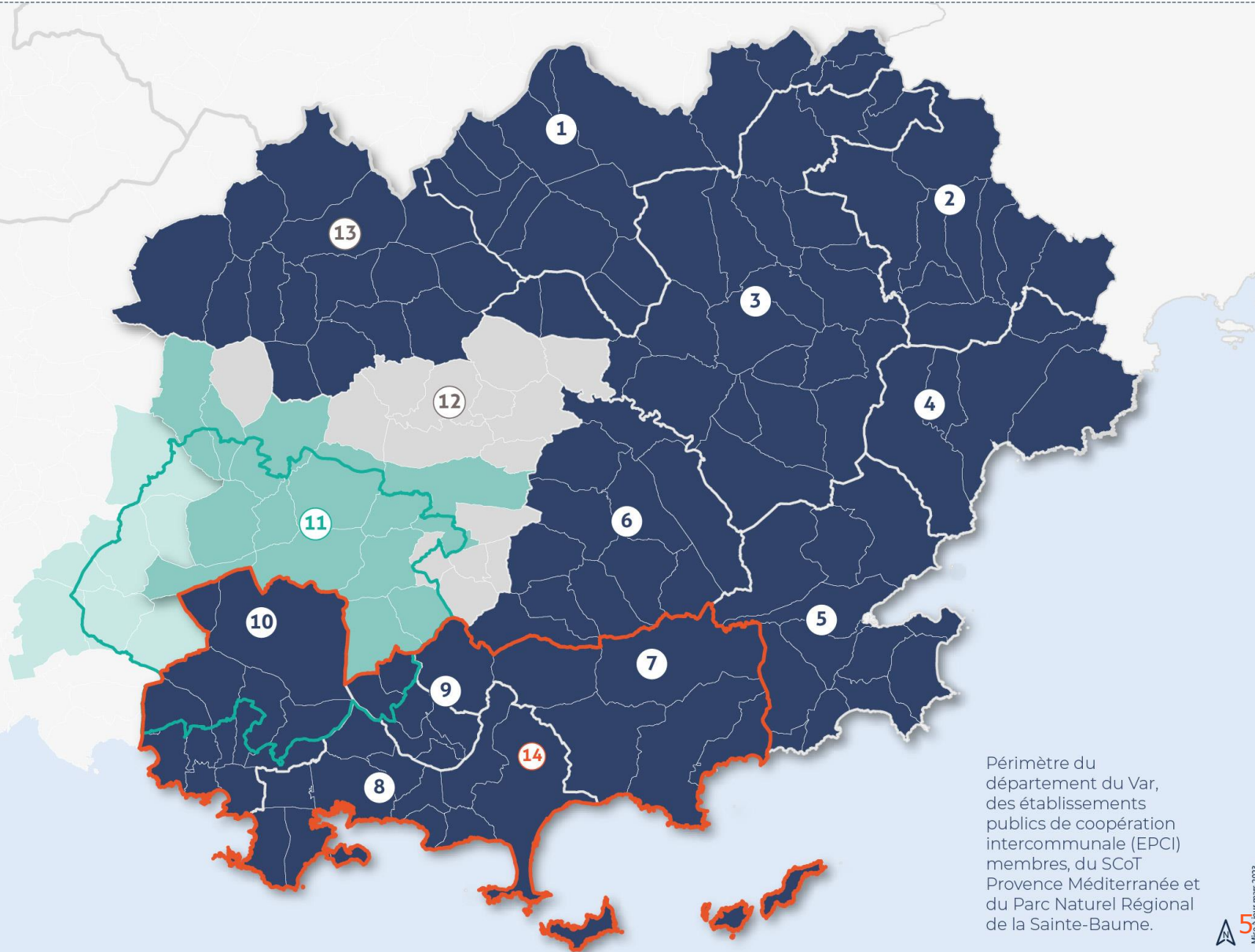


## Qui lui confère :

- Un travail collaboratif à différentes échelles
- Porter les valeurs du réseau FNAU au service des territoires varois

# Les membres de l'agence

- 1 **CC Lacs et Gorges du Verdon**  
16 communes  
9 144 habitants
- 2 **CC Pays de Fayence**  
9 communes  
28 550 habitants
- 3 **CC Dracénie Provence Verdon agglomération**  
23 communes  
108 951 habitants
- 4 **CA Estérel Côte d'Azur**  
5 communes  
116 830 habitants
- 5 **CC Golfe de Saint-Tropez**  
12 communes  
57 844 habitants
- 6 **CC Cœur du Var**  
11 communes  
44 194 habitants
- 7 **CC Méditerranée Porte des Maures**  
6 communes  
45 871 habitants
- 8 **Métropole Toulon Provence Méditerranée**  
12 communes  
444 634 habitants
- 9 **CC Vallée du Gapeau**  
5 communes  
32 380 habitants
- 10 **CA Sud Sainte-Baume**  
9 communes  
62 968 habitants
- 11 **PNR Sainte-Baume**  
28 communes adhérentes  
154 416 habitants
- 12 **CA Provence Verte**  
(non membre en 2023)  
28 communes  
101 073 habitants
- 13 **CC Provence Verdon**  
15 communes  
22 485 habitants
- 14 **SCoT Provence Méditerranée**  
585 853 habitants  
32 communes



Périmètre du département du Var, des établissements publics de coopération intercommunale (EPCI) membres, du SCoT Provence Méditerranée et du Parc Naturel Régional de la Sainte-Baume.



# Positionnement DATA... ou les nouveaux enjeux de l'observation Territoriale

- > **Nos territoires et nos organisations évoluent aujourd'hui dans un contexte où la donnée est en pleine mutation.**
- > **Prendre le « virage numérique » est incontournable tant au sein des structures que dans leurs interrelations.**
- > **L'enjeu n'est quasiment plus la propriété des données mais la maîtrise de l'analyse des données.**

Ce passage de la « donnée » à la « data » repose sur 3 enjeux :

- ✓ **Passer du stock au flux,**
- ✓ **Gérer le déluge des (open) data,**
- ✓ **Désiloter.**

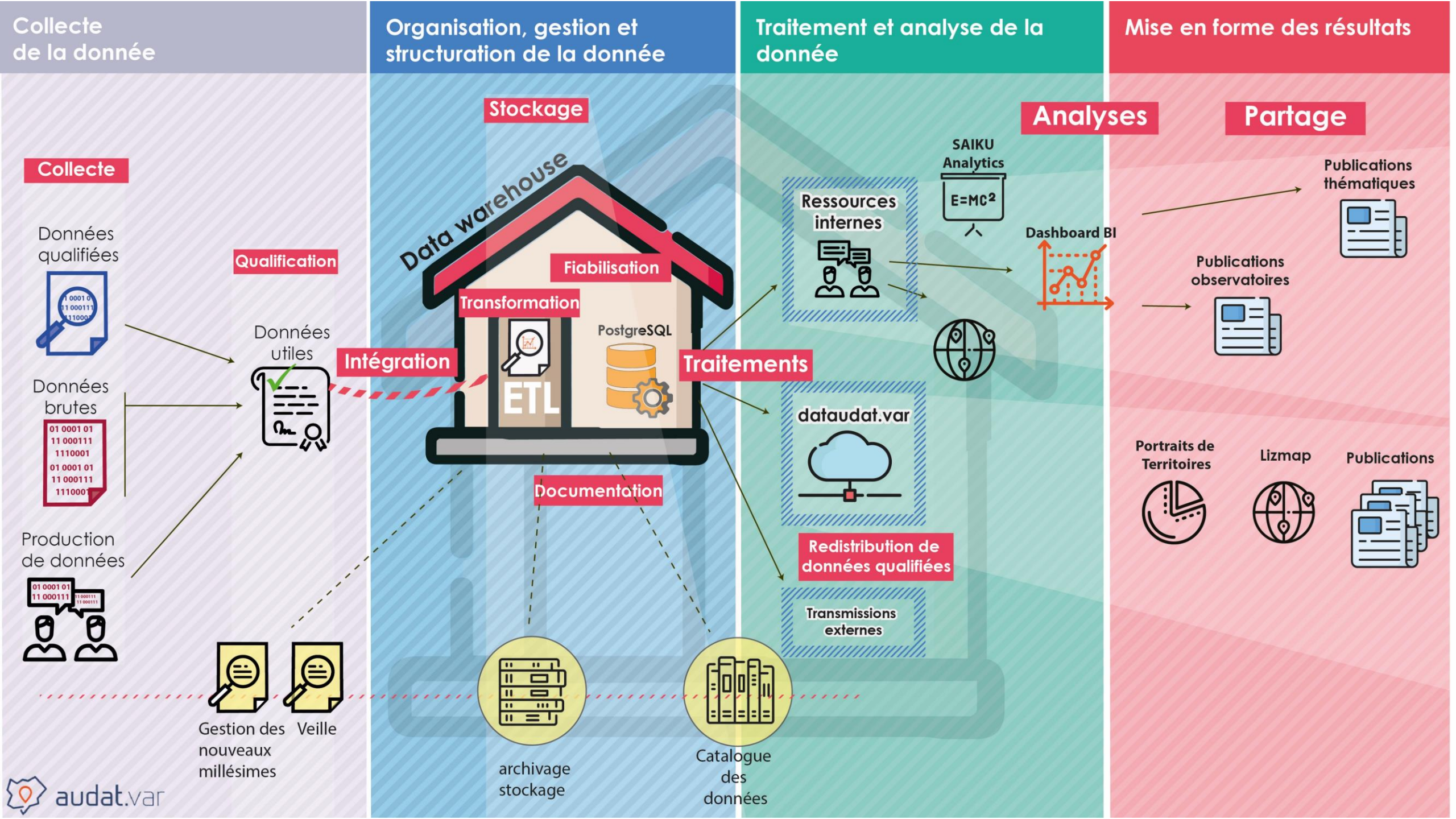
Collecte  
de la donnée

Organisation, gestion et  
structuration de la donnée

Traitement et analyse de la  
donnée

Mise en forme des résultats







**Observatoire de la démographie médicale**

**Inventaire des ZAE (8 EPCI)**

**Observatoire QPV**

**OTLE**

**Observatoire des jeunes**

**Portraits des étudiants**

**Observatoire des mobilités**

**Observatoire du stationnement**

**Lizmap Map santé**

**Lizmap environnement**

**Portrait des territoires**

**Etude foncière PLH TPM**

# Des regroupements d'acteurs qui complètent l'écosystème de la connaissance



**Dont la gouvernance a été fondée par l'AMV avec l'appui du CD83 et la participation du Crige**



**Un réseau d'utilisateurs et producteurs de données et services géographiques d'horizons variés :**

- **Communes, EPCI, Métropole TPM,**
- **DDTM, CD83,**
- **Syndicats et services de secours (SDIS),**
- **Institutions (ENEDIS, IGN, DGFIP,...)**

**Son objectif :**

- faciliter les échanges, la circulation d'informations, l'accompagnement technique et la construction de projets communs entre tous ses membres.
- construire des feuilles de route communes et lancer/ faire vivre des groupes de travail sur des sujets communs

# Des regroupements d'acteurs qui complètent l'écosystème de la connaissance



## Trois groupes de travail (re)lancés en 2021 :

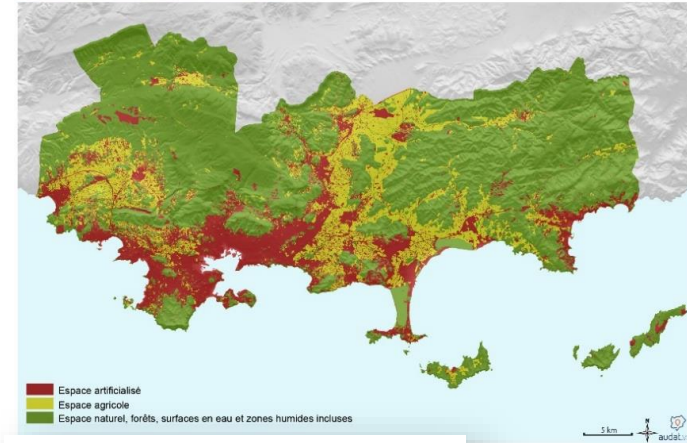
- **Le GT Ortho-LiDAR-PCRS (Céline FERRARO)**
  - **Le GT OCCSOL / URBANISME (Alexandra PHILIP)**
  - **Le GT ADRESSAGE BAL/BAN (Arthur Dupuis-Gerbal)**
- 
- ❖ **Périodicité des rencontres des GT trimestrielle ou sous forme d'ateliers selon les besoins**
  - ❖ **Un réseau d'acteurs sur lequel s'appuyer pour asseoir de nouveaux projets ou démarches d'intérêt collectif à échelon départemental : comme celui du recettage de l'OCS GE Varois**



# L'OCCUPATION DU SOL UN THÈME SUIVI DEPUIS 19 ANS A L'AUDAT

- ❖ Les premières cartographies réalisées sur des millésimes 1972-2003 (*Diagnostic SCoT PM, partenariat CDA83-AUDAT*)
- ❖ Une large application de la nomenclature européenne Corine Land Cover => forte déclinaison en PACA
- ❖ Une participation active au groupe de travail OCS régional qui a défini une nomenclature de niveau 4 (*pole métier du Crige 2010-2020*)
- ❖ L'appui à la production de plusieurs cartographies de MOS pour les territoires de SCoT
  - Elaboration des documents de consultation - CCTP-
  - Analyse des offres / aide à la sélection des prestataires
  - Volet valorisation des données comme le suivi de la consommation d'espace

L'occupation du sol en 2014  
dans l'aire du SCoT Provence Méditerranée



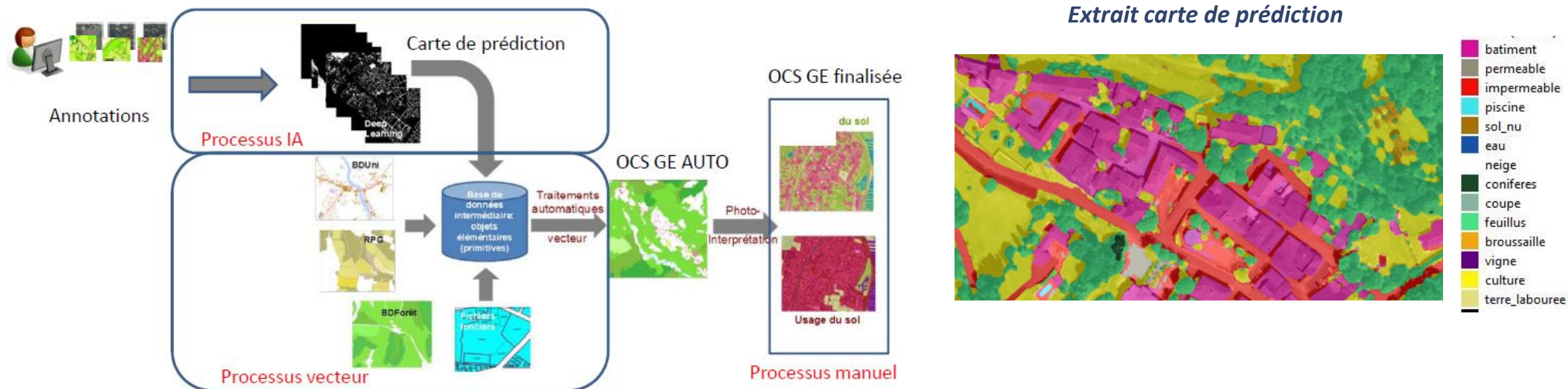
<https://audat.org>



# L'exemple du déploiement de l'OCS GE dans le Var

## L'arrivée de l'OCS GE dans le Var

- **Genèse : le plan de biodiversité 2018...**
- **Une assistance au déploiement portée par l'audat.var au premier semestre 2022**



**Le Var fait partie des premiers départements pilotes.  
Les autres départements seront couverts d'ici fin 2024**

# L'OCS GE : UN PRODUIT À DEUX DIMENSIONS

## A QUOI SERT L'OCS GE ?

L'OCS GE va permettre de mesurer l'artificialisation des sols et s'inscrit dans le portail de l'artificialisation des sols : <https://artificialisation.developpement-durable.gouv.fr/>

Ses classes sont ainsi étroitement liées au décret du 29 avril 2022 relatif à la nomenclature de l'artificialisation des sols pour la fixation et le suivi des objectifs dans les documents de planification et d'urbanisme.

Le décret indique comment le croisement "couverture / usage" permet de distinguer les surfaces **artificialisées** des surfaces **non artificialisées**.

Usages/Couverture	Bâti imperméable	Revêtu imperméable	Minéral & composite perméable	Surfaces naturelles sols nus, eau...	Arbustif & arboré	Herbacé
Production primaire	Artif	Artif	Artif (sauf Carrières)	Non Artif	Non Artif	Non Artif
Résidentiel ou production secondaire tertiaire	Artif	Artif	Artif	Non Artif	Non Artif	Artif
Transport et logistique	Artif	Artif	Artif	Non Artif	Non Artif	Artif
Chantier, zones abandonnées	Artif	Artif	Artif	Non Artif	Non Artif	Artif
Sans usage économique	Artif	Artif	Artif	Non Artif	Non Artif	Non Artif

Croisement couverture / usage



# L'exemple du déploiement de l'OCS GE dans le Var

- **Un atelier de découverte coanimé par la DREAL, la DGALN, l'audat et l'IGN**

**L'atelier de découverte le 13/10/2022  
à Toulon**



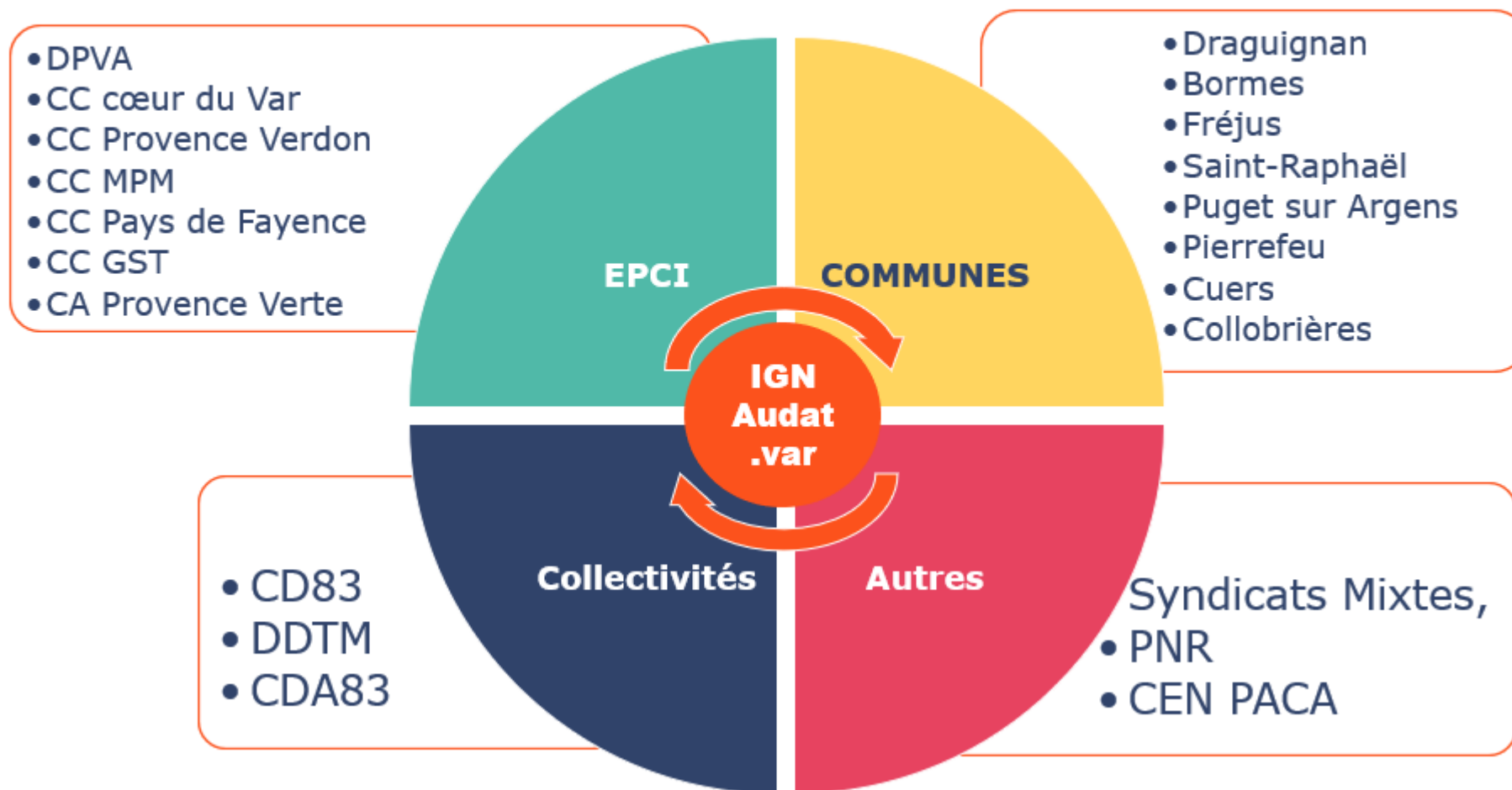
**Lien vers les présentations:**

<https://www.paca.developpement-durable.gouv.fr/decouverte-des-premieres-donnees-de-l-ocsgge-dans-a14715.html>

- **La nécessité d'associer les acteurs du territoire varois pour vérifier les informations produites**

# L'exemple du déploiement de l'OCS GE dans le Var

## La naissance d'un écosystème d'acteurs au service du recettage



## Les perspectives

...un réseau régional demain ?