

By partenaire avec :
audat.var
VAR TOURISME

Le tourisme génère 30 000 emplois salariés dans le Var, les départements limitrophes et en comparaison, et en moyenne des départements de France

Le tourisme génère 30 000 emplois salariés dans le Var, les départements limitrophes et en comparaison, et en moyenne des départements de France

Le tourisme génère 30 000 emplois salariés dans le Var, les départements limitrophes et en comparaison, et en moyenne des départements de France

Var : Le tourisme génère 30 000 emplois salariés

Présentation des principaux résultats de l'étude



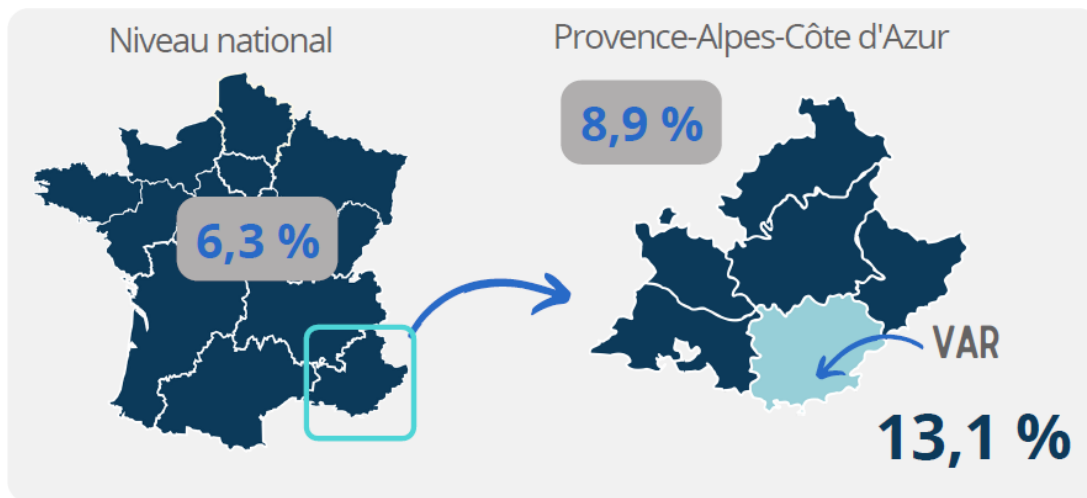
- 1. Les emplois touristiques dans le Var**
- 2. Les effets de la crise Covid et le bilan touristique 2022**
- 3. Pour en savoir plus**

1

Les emplois touristiques dans le Var

L'activité touristique génère 30 000 emplois salariés en moyenne annuelle

soit 13,1 % du total de l'emploi salarié marchand du département

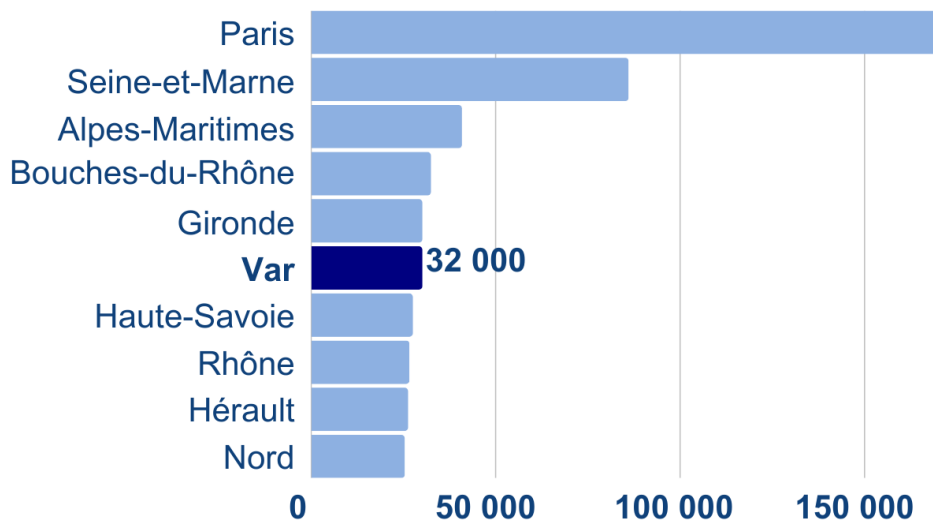


Champ : secteur marchand.

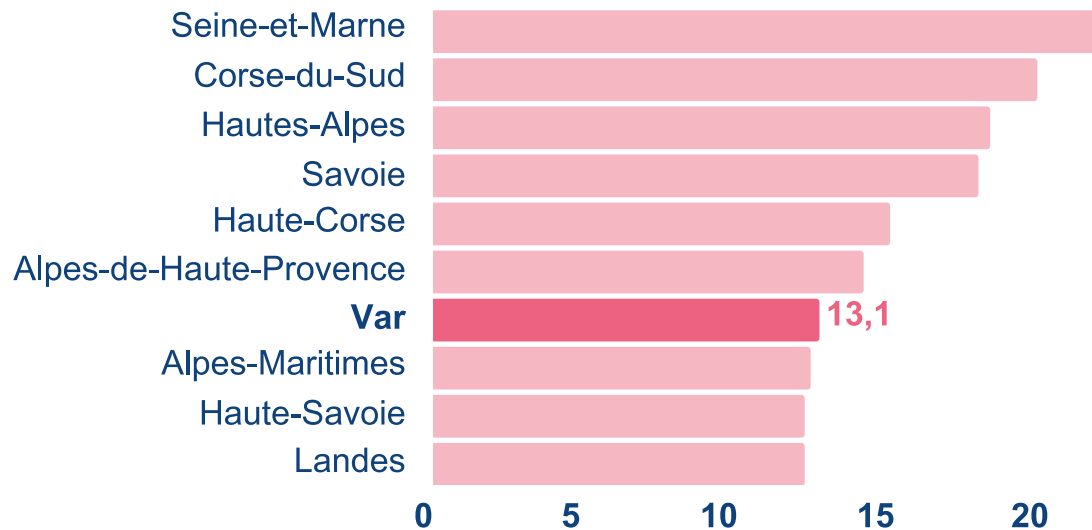
Source : Insee, base Tous salariés 2019.

En moyenne annuelle

Nombre d'emplois salariés



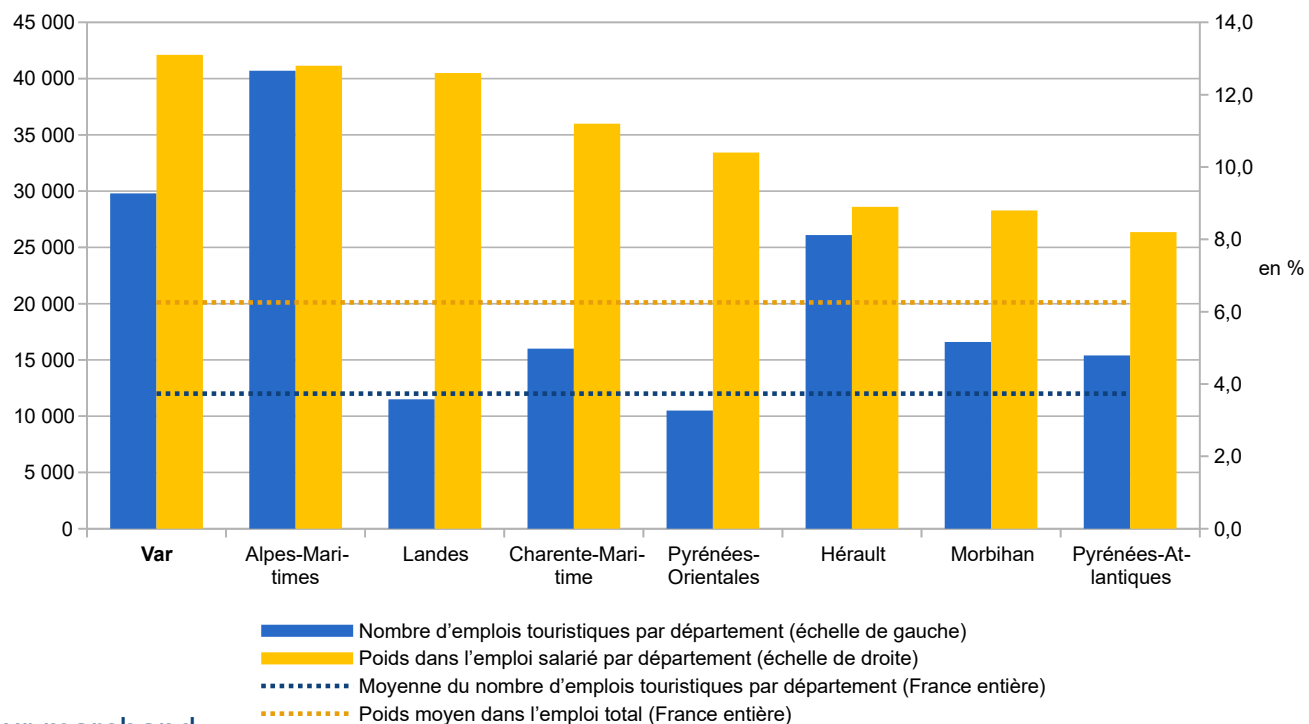
Part d'emplois (en %)



Champ : secteur marchand.

Source : Insee, base Tous salariés 2019.

Sélection de sept départements de comparaison littoraux, au volume et poids de l'emploi touristique élevés



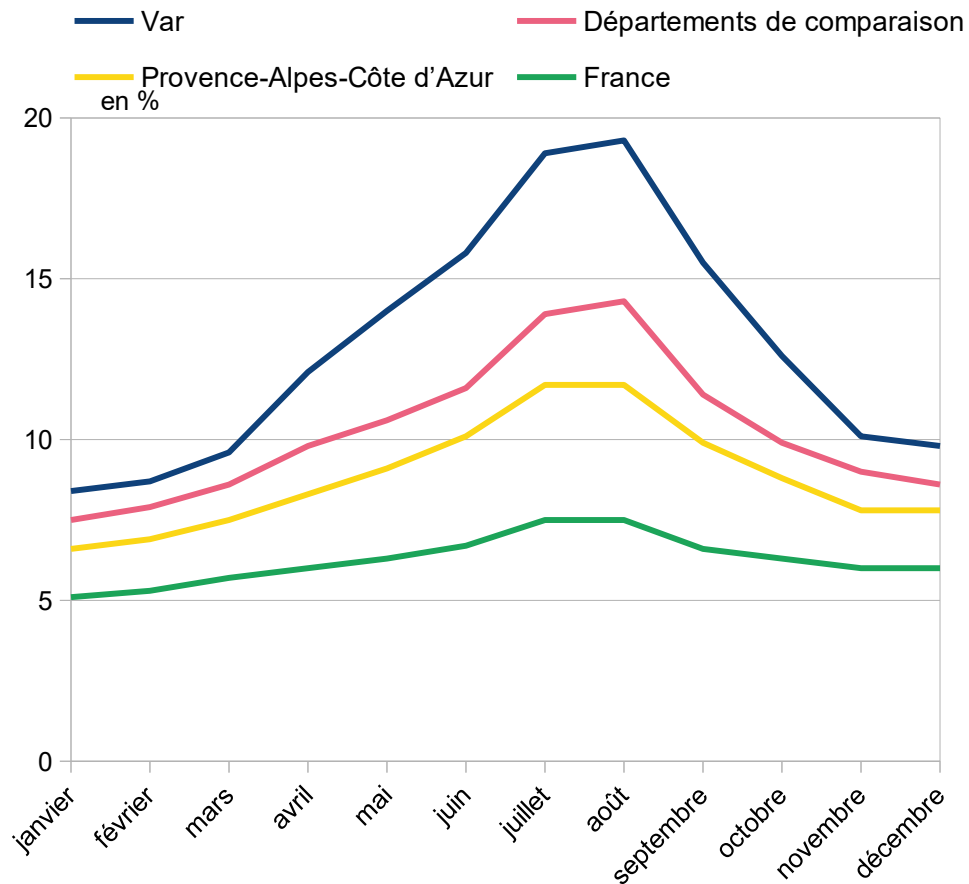
Champ : secteur marchand.

Source : Insee, base Tous salariés 2019.

Un département très saisonnier

Pic de saisonnalité en juillet-août, près de 50 000 emplois

Part mensuelle de l'emploi touristique



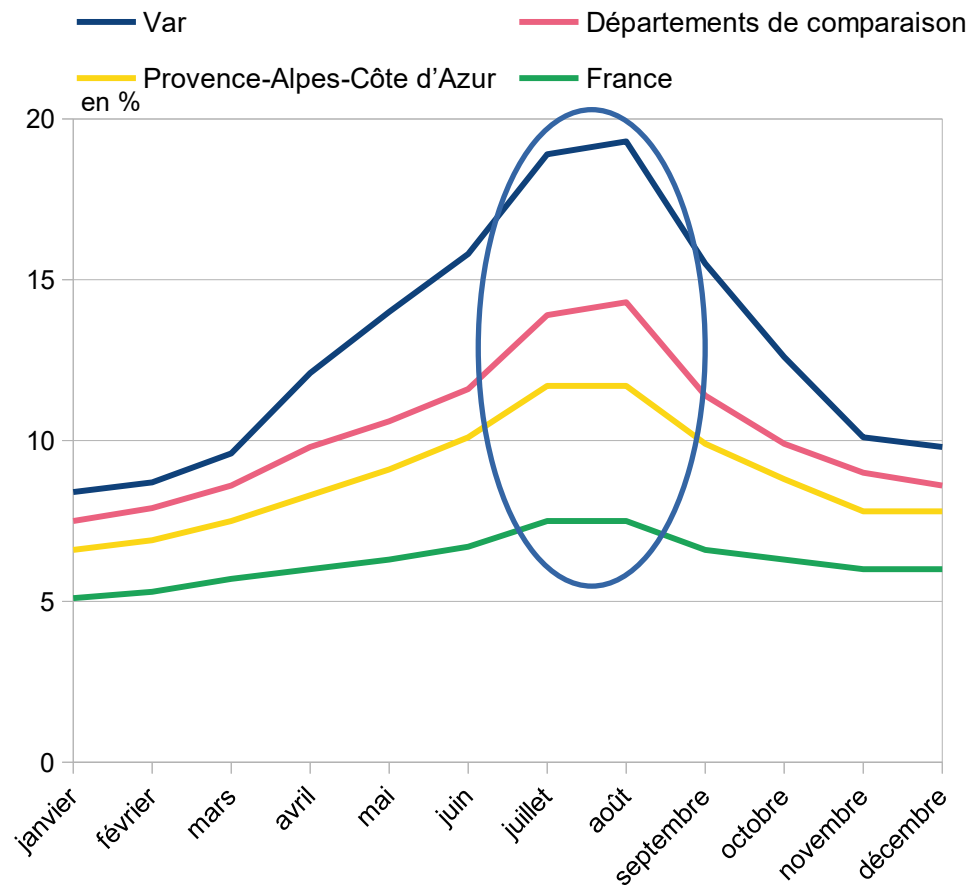
Champ : secteur marchand.

Source : Insee, base Tous salariés 2019.

Un département très saisonnier

Pic de saisonnalité en juillet-août, près de 50 000 emplois

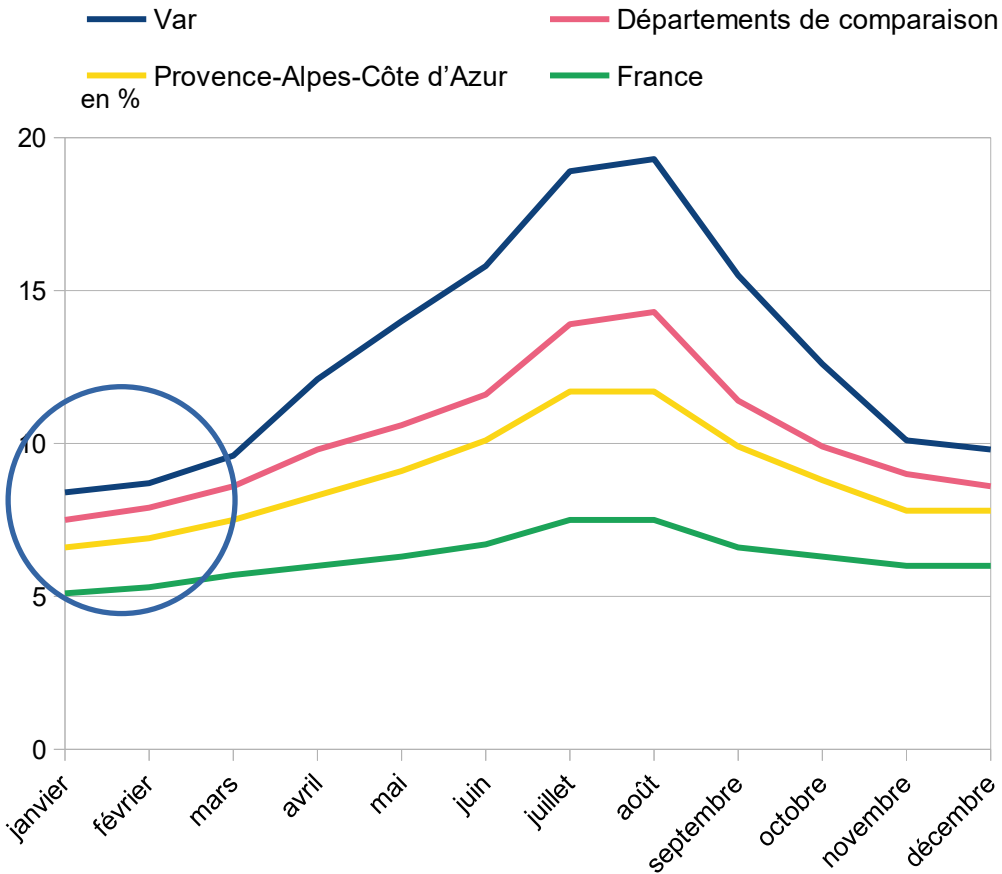
Part mensuelle de l'emploi touristique



Champ : secteur marchand.

Source : Insee, base Tous salariés 2019.

Part mensuelle de l'emploi touristique



Poids de l'emploi touristique qui reste élevé tout au long de l'année

y compris lors de périodes les moins fréquentées

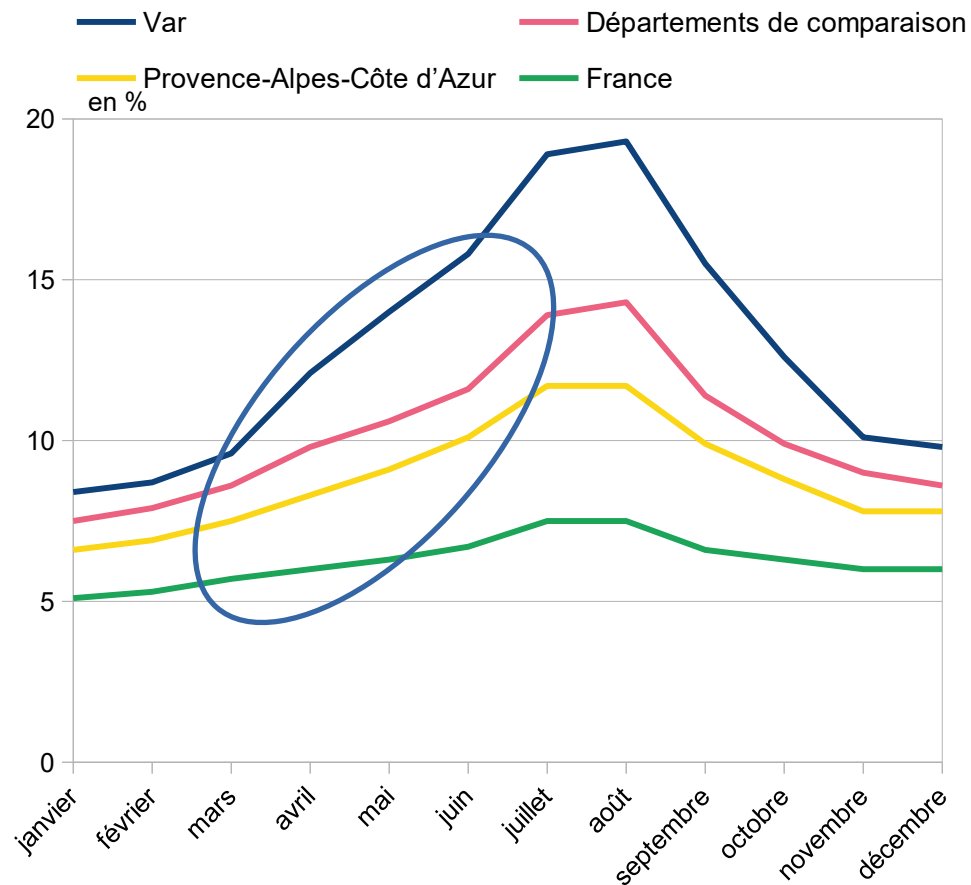
Champ : secteur marchand.

Source : Insee, base Tous salariés 2019.

Une avant saison dynamique

la part de l'emploi touristique augmente plus vite au printemps, portée par une fréquentation dynamique

Part mensuelle de l'emploi touristique

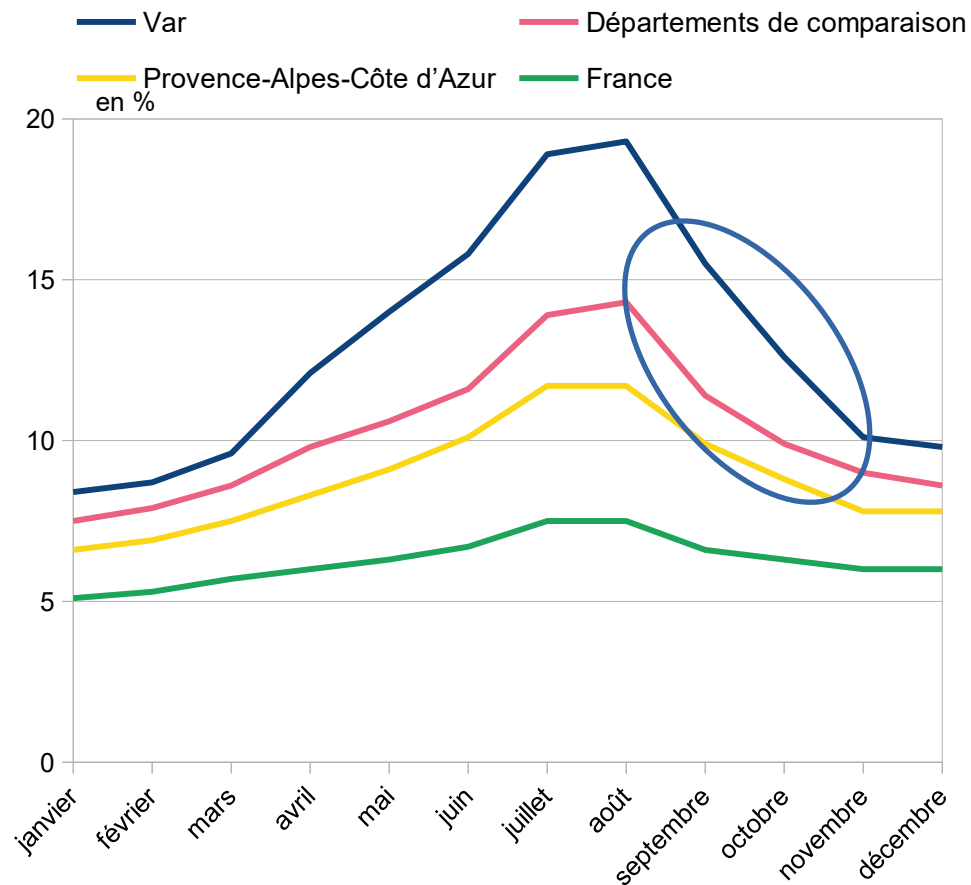


Champ : secteur marchand.

Source : Insee, base Tous salariés 2019.

Une arrière-saison qui dure également

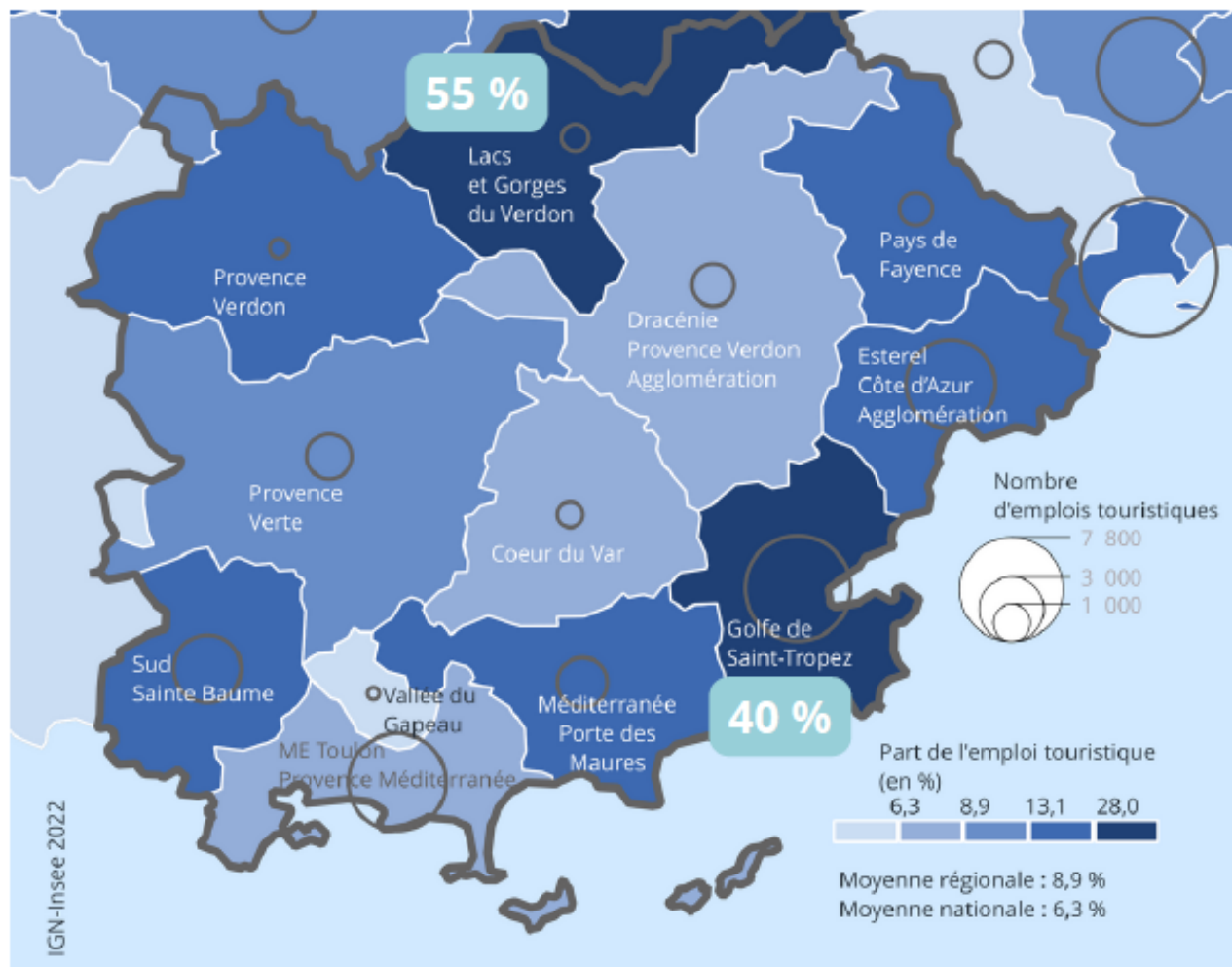
Part mensuelle de l'emploi touristique



Champ : secteur marchand.

Source : Insee, base Tous salariés 2019.

Emplois situés sur le littoral
 Intercommunalités côtières et les Lacs et Gorges du Verdon plus tournées vers le tourisme

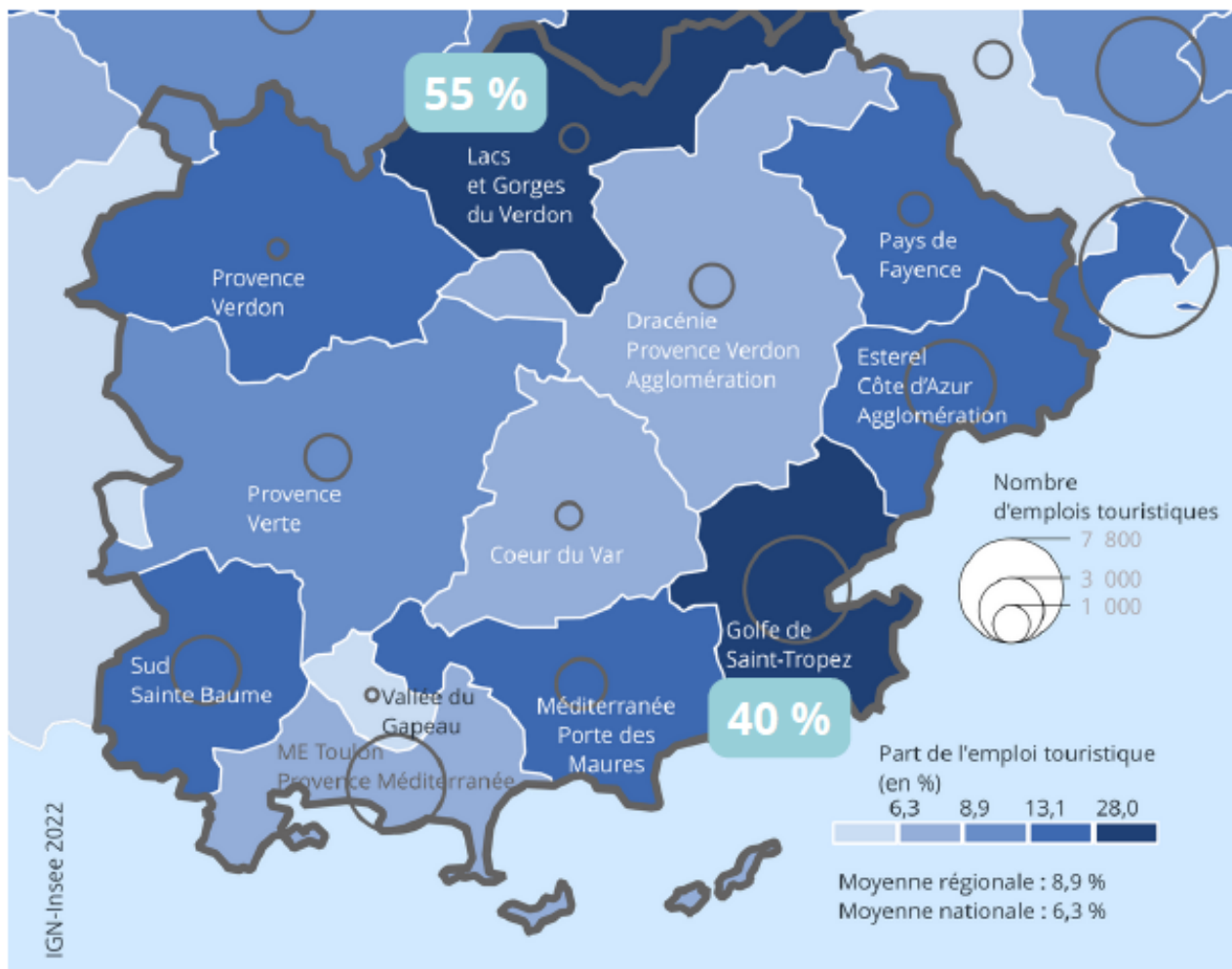


Champ : secteur marchand.

Source : Insee, base Tous salariés 2019.

Les intercommunalités du Centre-Var dépendent moins de la présence de touristes

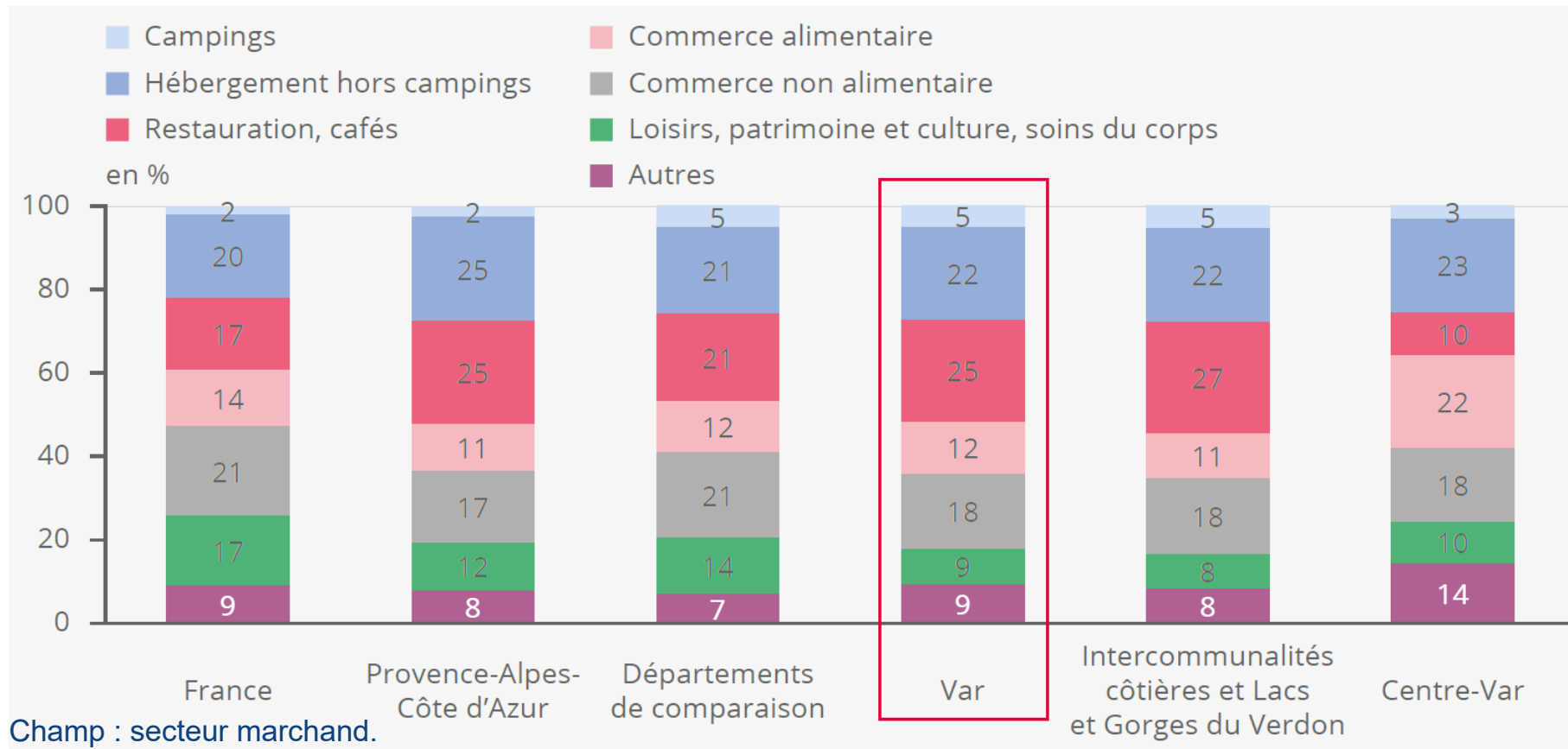
Quasiment toutes au-dessus de la moyenne nationale



Champ : secteur marchand.

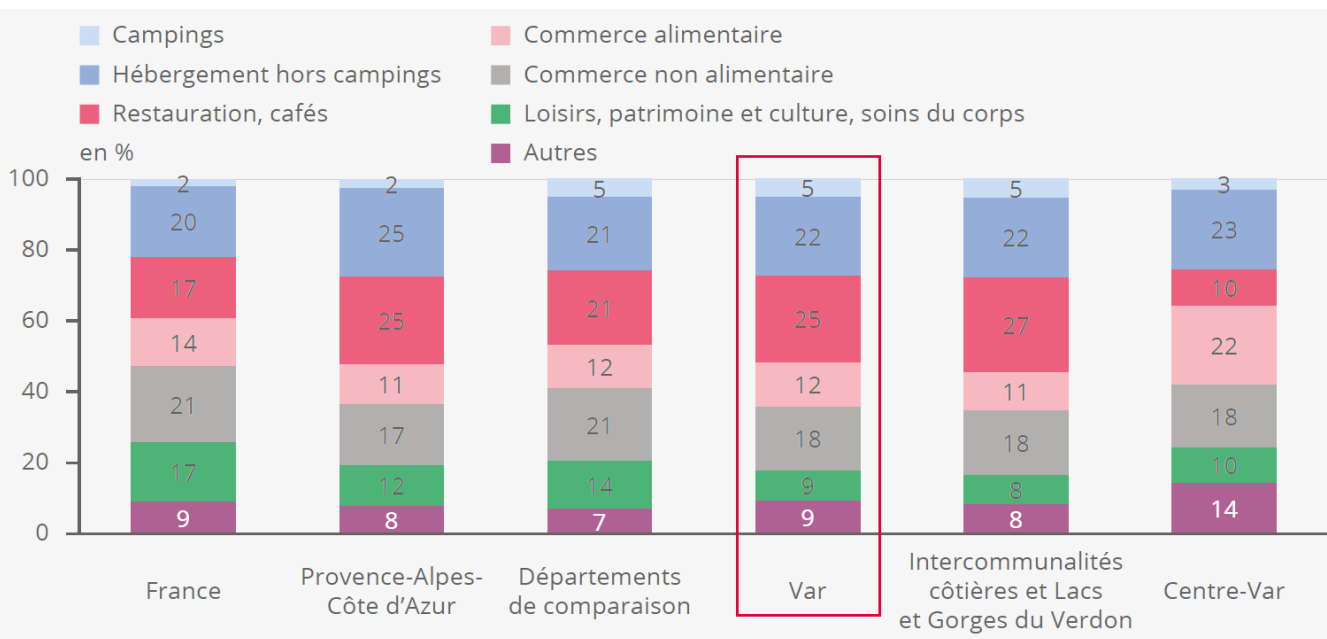
Source : Insee, base Tous salariés 2019.

Répartition des emplois touristiques par grand domaine d'activité



Source : Insee, base Tous salariés 2019.

Répartition des emplois touristiques par grand domaine d'activité



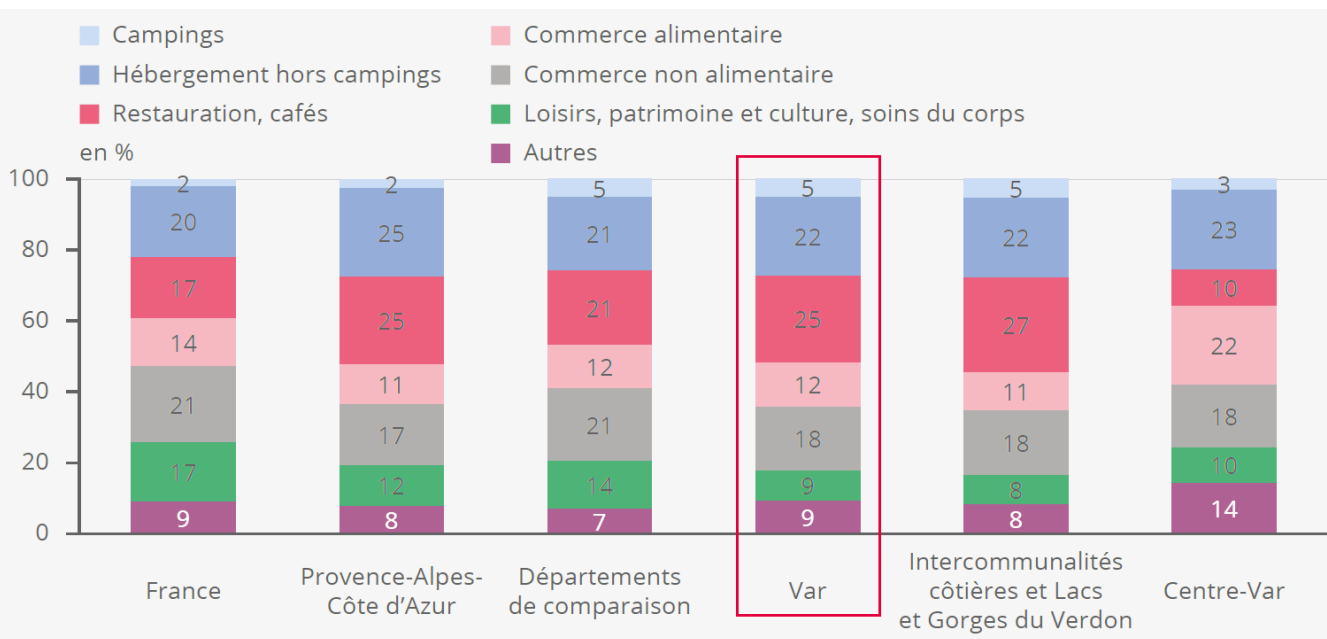
Forte part de l'hébergement dans l'emploi touristique du Var

En particulier, importance des campings par rapport à la région

Champ : secteur marchand.

Source : Insee, base Tous salariés 2019.

Répartition des emplois touristiques par grand domaine d'activité



Forte part de la restauration, tirée par le littoral et Lacs et Gorges du Verdon

Moins de restaurants mais plus de commerce alimentaire dans le Centre-Var

Champ : secteur marchand.

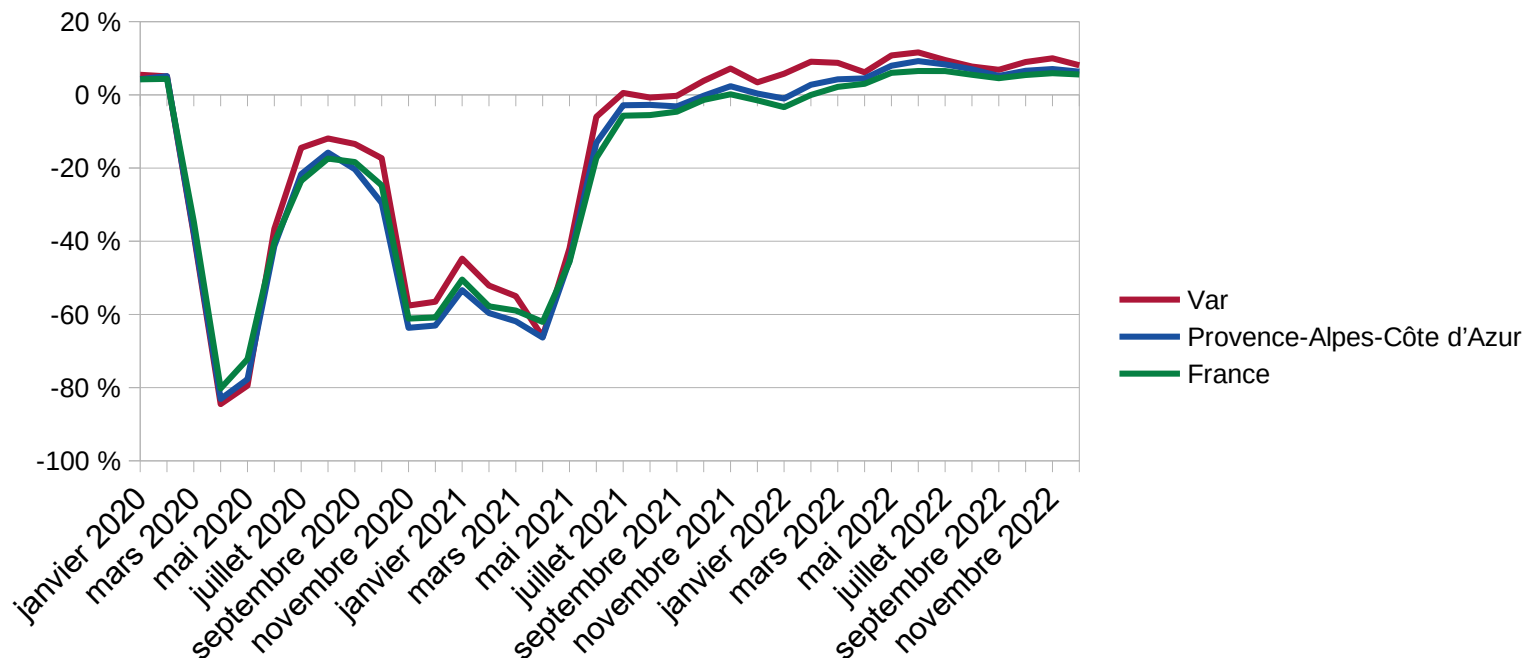
Source : Insee, base Tous salariés 2019.

2

LES EFFETS DE LA CRISE COVID ET LE BILAN TOURISTIQUE 2022

- Reprise en 2022 (+9 % comparé à 2019, +6 % au niveau régional)

Evolution mensuelle des heures rémunérées dans l'hébergement-restauration, par rapport au même mois de 2019



Source : Insee, déclarations sociales nominatives.

- En 2022, la **fréquentation** des hôtels, campings et autres hébergements collectifs de tourisme dans le Var est **supérieure de 5,1 % à son niveau d'avant-crise sanitaire**, soit nettement mieux qu'au niveau régional (+1,3%)
- Ce retour à la normale, qui intervient peu avant l'été, est essentiellement porté par la **clientèle résidente**, tandis que les touristes venant de l'étranger soient un peu plus nombreux qu'en 2019

- **32 000 emplois en moyenne, soit 13,1 % de l'emploi total**
- **Plus élevé qu'au niveau France, région, et que dans la plupart des départements similaires**
- **Un emploi très saisonnier, avec un pic à 48 000 emplois en août**
- **Une avant-saison précoce et une arrière-saison qui dure**
- **Des emplois concentrés sur la côte, en particulier dans l'hébergement-restauration**
- **Un poids de l'hôtellerie de plein air important**
- **Une économie du tourisme qui a su rebondir face à la crise Covid**

POUR EN SAVOIR PLUS

Lenzi E., Méreau B., « **Var – Le tourisme génère 30 000 emplois salariés** », Insee Analyses Provence-Alpes-Côte d'Azur n° 110, décembre 2022. <https://www.insee.fr/fr/statistiques/6673957>

« **Atlas régional de Provence-Alpes-Côte d'Azur – Les défis d'une région contrastée** », Insee Dossier Provence-Alpes-Côte d'Azur n° 11, décembre 2022. <https://www.insee.fr/fr/statistiques/6672132>

Argouarc'h J., Monsef A., « **La population croîtrait lentement pour atteindre un pic vers 2050** », Insee Flash Provence-Alpes-Côte d'Azur n° 84, novembre 2022. <https://www.insee.fr/fr/statistiques/6666491>

Durieux S., Rouaud P., « **Quartiers de la politique de la ville – Ceux qui s'installent sont plus pauvres que ceux qui partent** », Insee Analyses Provence-Alpes-Côte d'Azur n° 96, octobre 2021. <https://www.insee.fr/fr/statistiques/5544563>

Fiches territorialisées. <https://www.insee.fr/fr/statistiques/5650644>

Argouarc'h J., Jamet L., Méreau B., « **Qui détient les résidences secondaires ? Six profils territoriaux** », Insee Analyses Provence-Alpes-Côte d'Azur n° 91, février 2021. <https://www.insee.fr/fr/statistiques/5056191>

Caray J., Méreau B., « **Var – Une attractivité résidentielle unique dans la région** », Insee Analyses Provence-Alpes-Côte d'Azur n° 86, octobre 2020. <https://www.insee.fr/fr/statistiques/4772354>

Caray J., Méreau B., « **Économie maritime – Des activités à forte valeur ajoutée et des emplois qualifiés** », Insee Flash Provence-Alpes-Côte d'Azur n° 56, septembre 2019. <https://www.insee.fr/fr/statistiques/4219557>

Durieux S., Zampini C., « **Dans le Var, le revenu salarial des femmes est inférieur d'un quart à celui des hommes** », Insee Flash Provence-Alpes-Côte d'Azur n° 54, mars 2019. <https://www.insee.fr/fr/statistiques/3736733>

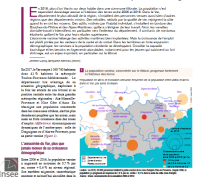
Atlas régional de Provence-Alpes-Côte d'Azur
Les défis d'une région contrastée
Insee Dossier Provence-Alpes Côte d'Azur
n° 11
décembre 2022



REGION
D'AZUR
INSEE

Insee Analyses
Provence-Alpes-Côte d'Azur
n° 86
octobre 2020

Var
Une attractivité résidentielle unique dans la région



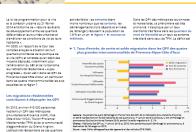
INSEE
Le tourisme génère 30 000 emplois salariés



INSEE
Atlas régional de Provence-Alpes-Côte d'Azur

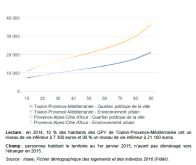


INSEE
Quartiers de la politique de la ville

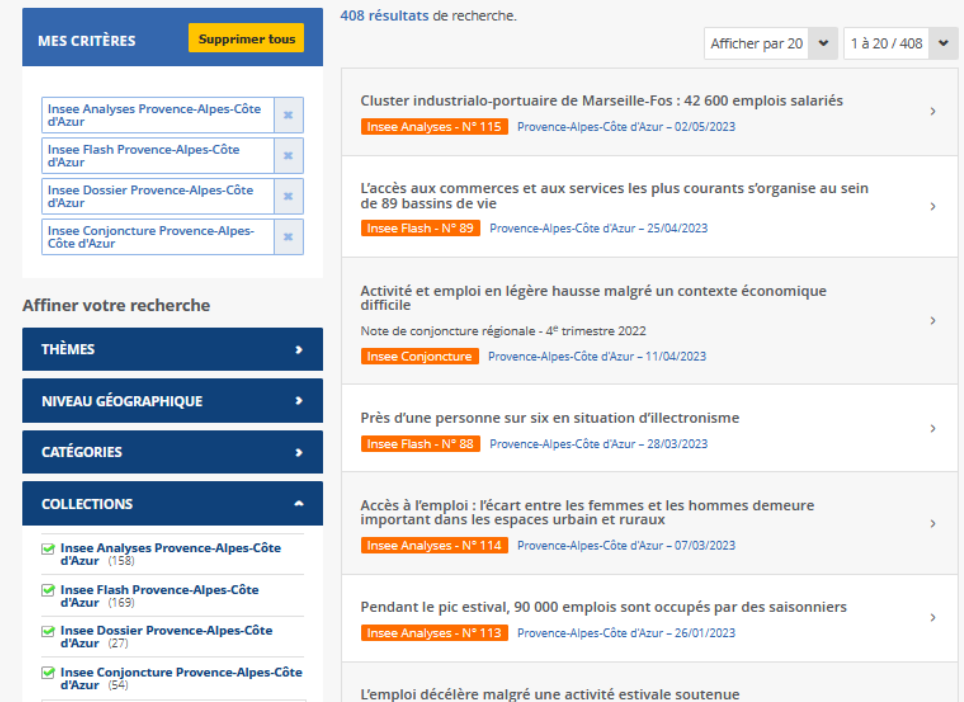


Métropole de Toulon-Provence-Méditerranée (TPM)

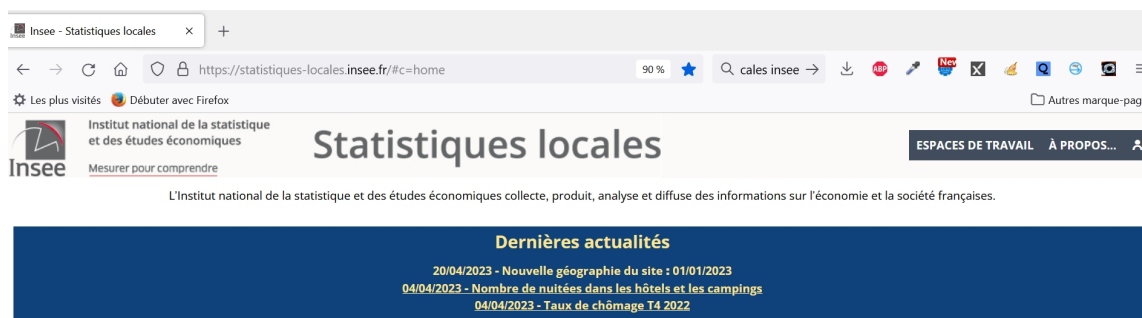
Les caractéristiques des habitants de Toulon-Provence-Méditerranée
En 2019, 41 000 personnes habitent en plus 13 quartiers prioritaires de la politique de la ville (QPV) de la TPM. Ils sont âgés de 0 à 100 ans, ont une moyenne d'âge de 37,9 ans, sont salariés de l'industrie, de la construction ou de l'agriculture.



Retrouvez les études régionales sur le site insee.fr



Ainsi que des cartes interactives, des rapports territoriaux... sur <https://statistiques-locales.insee.fr>



The screenshot shows the homepage of the Insee website. At the top, there is a navigation bar with the Insee logo and the text 'Institut national de la statistique et des études économiques' and 'Mesurer pour comprendre'. The main heading is 'Statistiques locales'. Below this, there is a sub-heading: 'L'Institut national de la statistique et des études économiques collecte, produit, analyse et diffuse des informations sur l'économie et la société françaises.' A dark blue banner titled 'Dernières actualités' (Latest news) contains three items: '20/04/2023 - Nouvelle géographie du site : 01/01/2023', '04/04/2023 - Nombre de nuitées dans les hôtels et les campings', and '04/04/2023 - Taux de chômage T4 2022'.



Indicateurs

De la région à la commune, des centaines d'indicateurs accessibles par thèmes : pour cartographier, zoomer, changer de découpage géographique et exporter les données facilement.



Rapports

Créer votre zone d'étude à partir d'une brique communale, choisir



Données externes

Pour importer vos propres données, il vous suffit de les copier/coller pour les voir immédiatement en cartes !



Zonages

Visualiser et comparer les découpages géographiques.

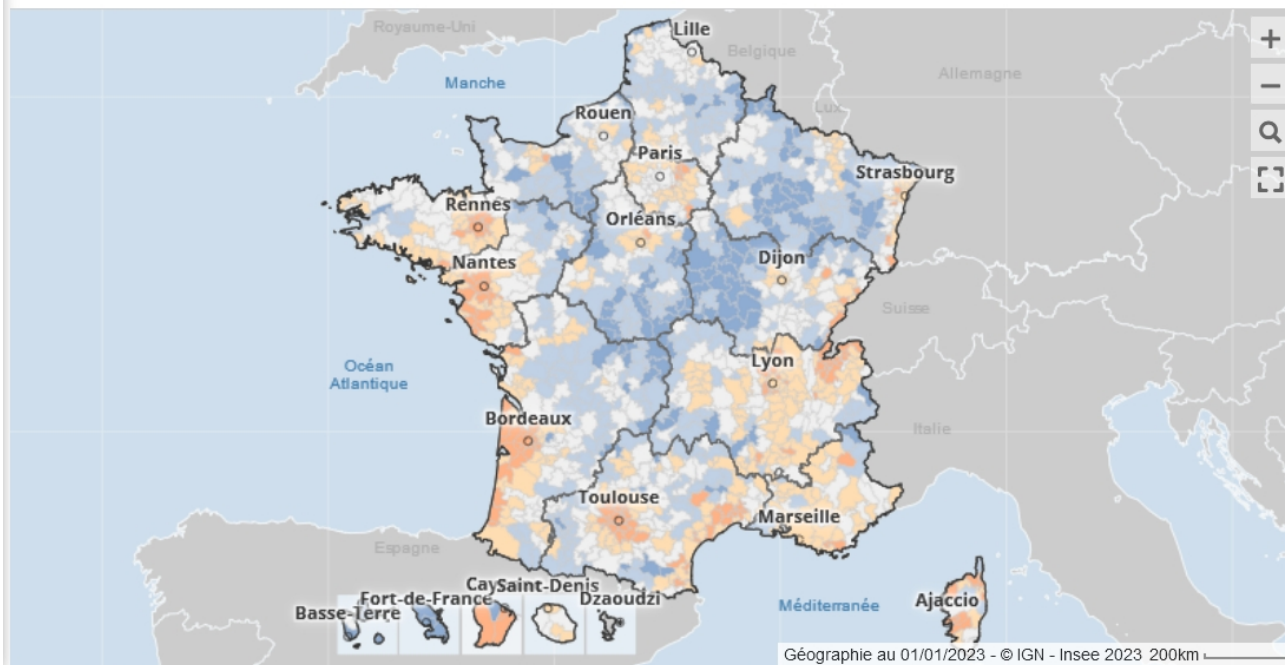
Statistiques locales

ESPACES DE TRAVAIL À PROPOS...

CARTE + TABLEAU SYNTHÈSE

1 Évol. annuelle moy. de la population 2014 - 2020 (en %) 2020

ACTIONS



France par intercommunalité
1 255 **intercommunalités-métropoles**

1 paramètres

- 1,6 à - 0,7 (153)
- 0,6 à - 0,2 (322)
- 0,1 à 0,3 (380)
0,4 à 1,0 (277)
1,1 à 3,8 (118)
N/A (5)
France : 0,3

La Direction régionale de l'Insee propose des **sessions de formation** d'une demi-journée sur l'**accès aux données**.

Intéressé(e), contactez-nous :

rencontres-insee-paca@insee.fr

Merci de votre attention

Retrouvez-nous sur

insee.fr



Anton Monsef, chargé d'études

Direction régionale de l'Insee Provence-Alpes-Côte d'Azur / Service études et diffusion

anton.monsef@insee.fr



N'oubliez pas de vous **abonner** à notre fil **Twitter @InseePaca**