



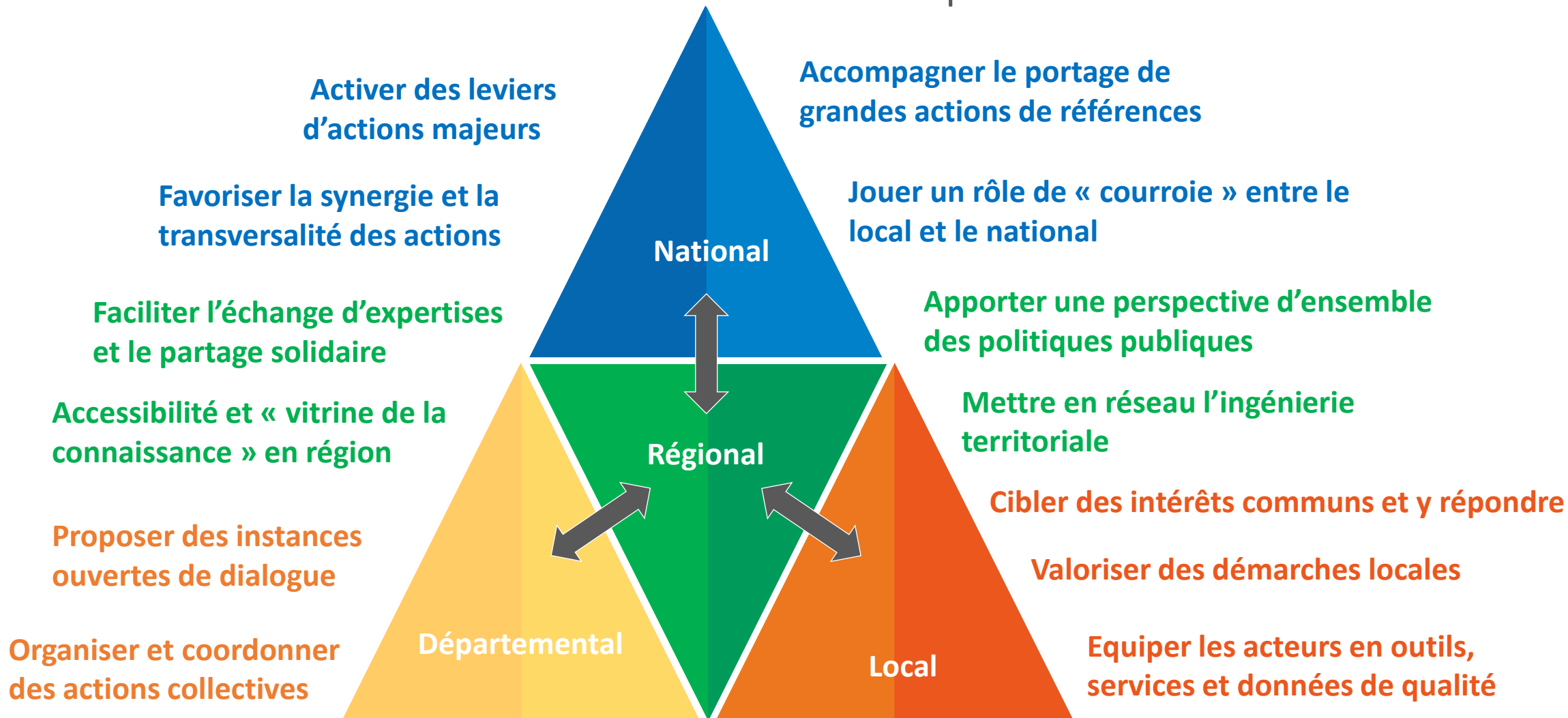
LA PLATEFORME CONNAISSANCE DU TERRITOIRE

UNE STRATÉGIE PARTENARIALE ET COLLECTIVE AU SERVICE DES TERRITOIRES

UN DISPOSITIF D'INTERVENTION RÉGIONAL, POURQUOI ?

Un rôle « central » au sein d'un vaste écosystème

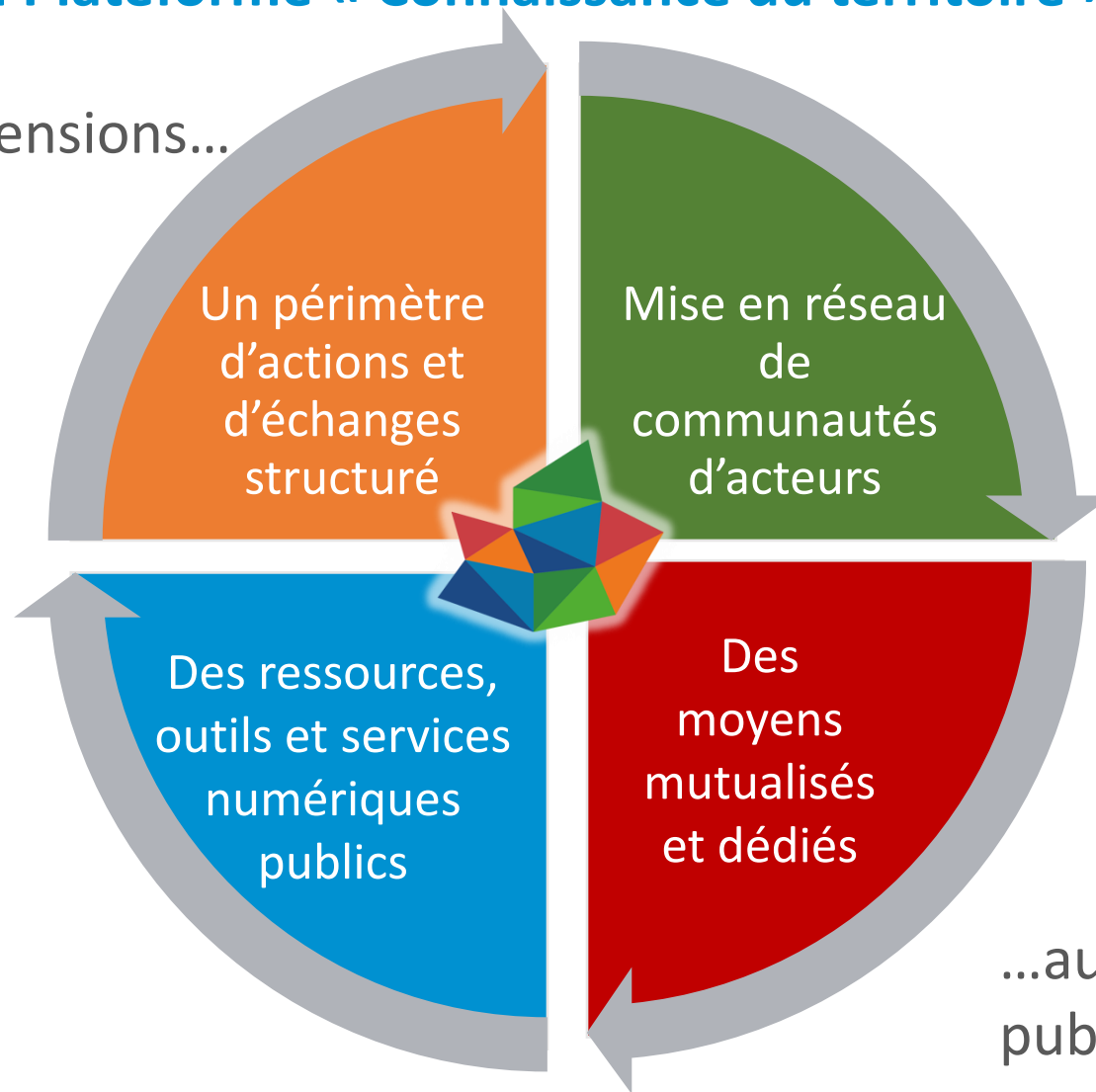
Un positionnement adapté et stratégique permettant une meilleure imbrication et articulation des démarches à chaque échelon



DE QUOI S'AGIT-IL?

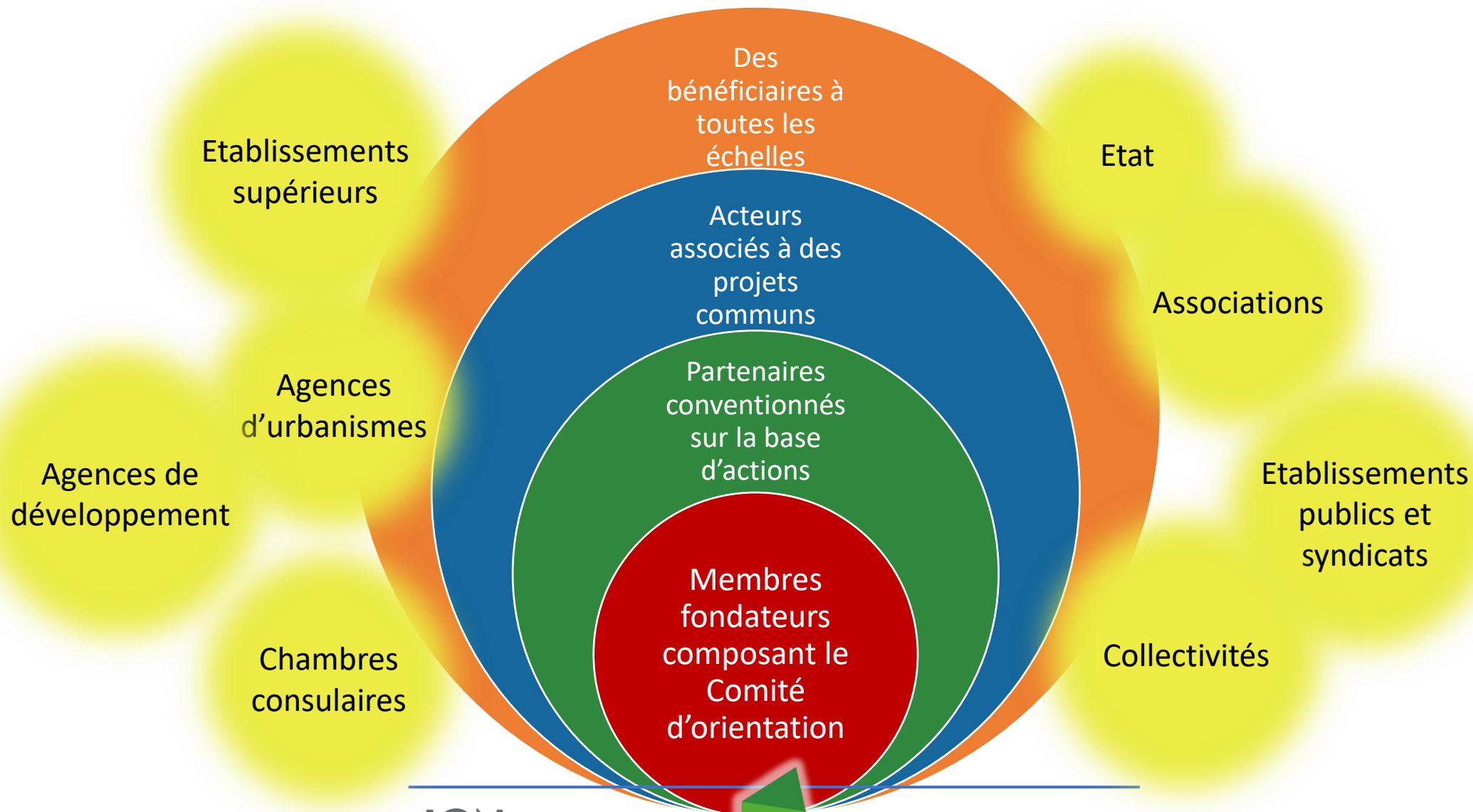
Un dispositif de coordination et d'animation partenarial ouvert :
La Plateforme « Connaissance du territoire »

Un objet aux multiples dimensions...



...au service des politiques
publiques territoriales

COMMENT FONCTIONNE-T-ELLE?



QUELLES SONT SES MISSIONS ?

numériques
bénéficiaire
référencer
diffuser
publier
ressources
portail
outils
unifier
séminaire
informer
catalogue
services



VALORISER



PRODUIRE



ANIMER



COORDONNER



composer
développer
générer
engendrer
concevoir
structurer
observer
analyses
études

participer
impulser
dynamiser
stimuler
inspirer
mutualiser
coconstruire
échanger

harmoniser, coopérer
réseau
articuler
partager
conjuguer
organiser
synergie associer

LES GRANDES ÉTAPES DE SON DÉPLOIEMENT

Convention-cadre
Région-Préfecture-
Insee-IGN

21 octobre 2022

Lancement officiel
au cours de la
« Journée
régionale »

1^{er} décembre 2022

Rendez-vous
territoriaux dans
les 6
départements

Avril-juin 2023

Aujourd'hui !

Synthèse et
restitution en
Comité
d'orientation avec
les partenaires

**Été - Automne
2023**

Présentation du
programme
d'activités de la
plateforme –
« Journée
régionale »
Décembre 2023

Association des acteurs territoriaux : [charte d'adhésion](#)

Pour:

- Participer à la gouvernance et à la co-construction d'un cadre de travail commun et ouvert
- Être identifié dans le réseau d'acteurs régionaux et favoriser la prise en compte de vos orientations

L'OFFRE DE LA PLATEFORME AU SERVICE DE SES BÉNÉFICIAIRES

Maximiser les « Communs » et accroître leur visibilité

Des études et analyses



Séminaires thématiques

Groupes de projet régionaux



La Géoplateforme



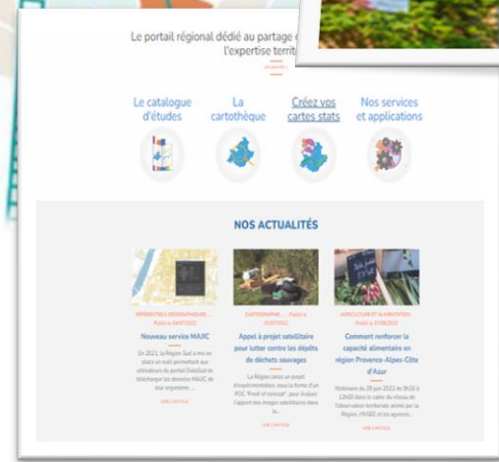
Publications et articles (infolio...)

Observatoires numériques métiers



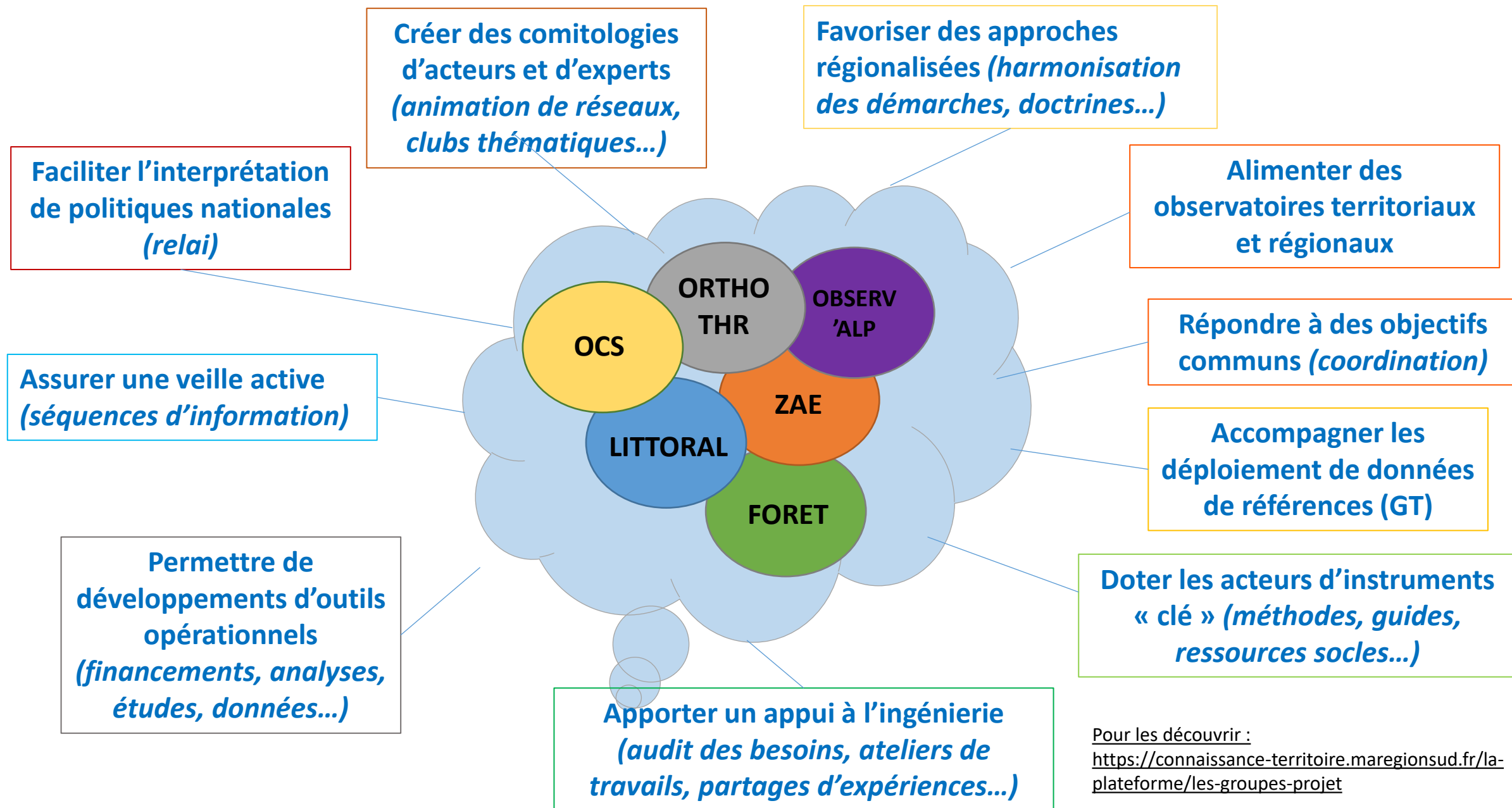
De la veille et des actualités régulières (Tweeter, Newsletter...)

Catalogue de données
DataSud,
Data.gouv.fr



Un portail d'informations et de ressources
Connaissance du Territoire

QUEL EST SON MODE OPÉRATOIRE OPÉRATIONNEL ?



LA PLATEFORME EST UN CADRE, DÉVELOPPONS ENSEMBLE LE CONTENU ...!

Vers une feuille de route partagée

COORDONNER

Concertation
autour d'une
feuille de route
partagée

VALORISER

PRODUIRE

Acquisition de
jeux de données
de références

Définition d'un
programme
d'actions
communes

Veille et
valorisation la
connaissance du
territoire en
région

Cycles de
rencontres
(séminaires,
ateliers...)

ANIMER

Développement
d'outils
d'observation
thématiques
interopérables
régionaux

Portail
partenarial
connaissance
du territoire
renouvelé

Impulsion et
coordination de
groupes projets
régionaux

Production et
diffusion
d'études et
données
thématiques

Evolution
majeure de
dataSUD

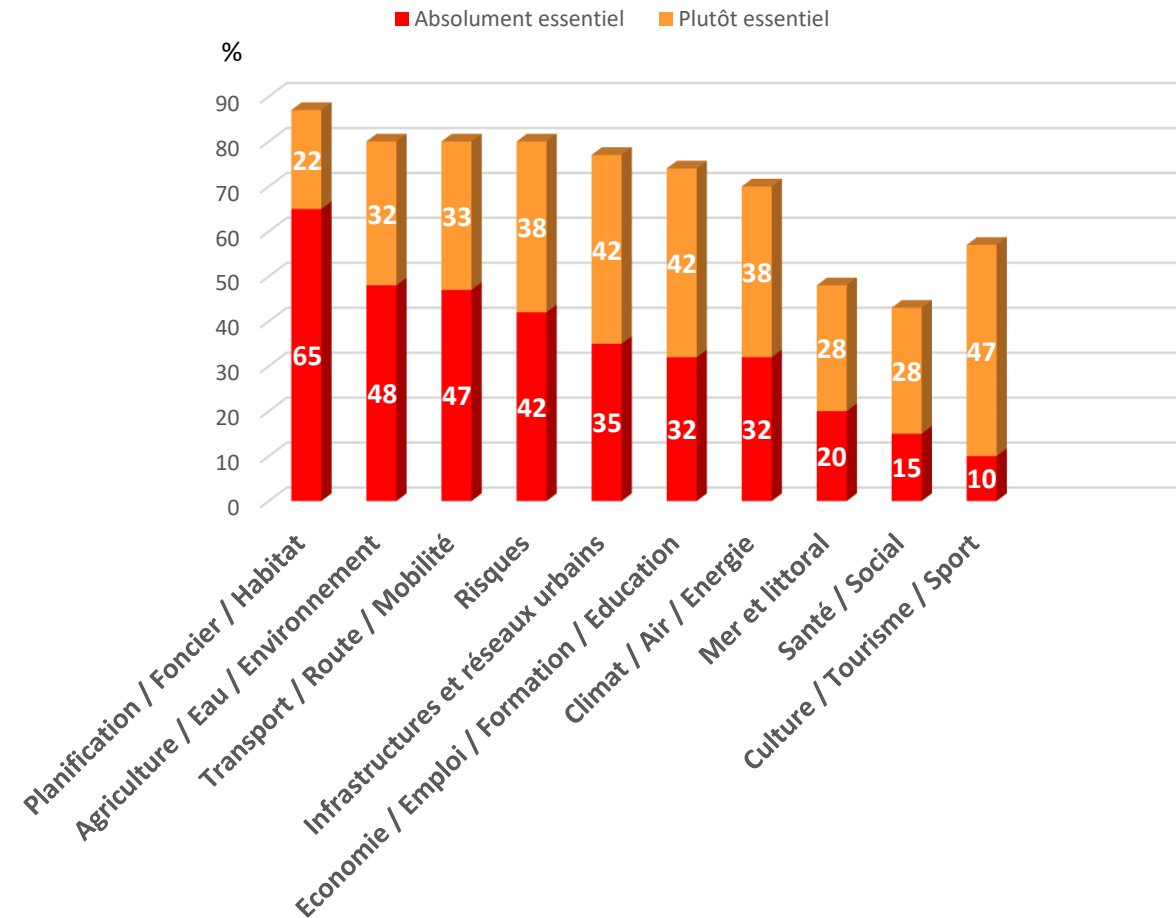
...SUR LA BASE D'UNE EXPRESSION DE VOS ATTENTES !

Des retours recueillis lors d'une 1^{ère} enquête de besoins des acteurs régionaux*

Les principaux domaines **THEMATIQUES** mis en avant:

- Les sujets liés aux questions de **Planification / Foncier / Habitat** ont été identifiés par la grande majorité des structures répondantes comme **prioritaire**.
- Les thématiques qualifiées d'essentielles et absolument essentielles touchent beaucoup à **l'environnement et à l'adaptation de la société face au changement climatique**
- Se trouve plébiscité des attentes autour « Culture / Tourisme / Sport » qui a été remontée comme essentielle
- Suggestions** faites par les territoires : la démographie, la gestion des déchets, la biodiversité

Thématiques privilégiées



* Enquête Infogéo de 2021.

...SUR LA BASE D'UNE EXPRESSION DE VOS ATTENTES !

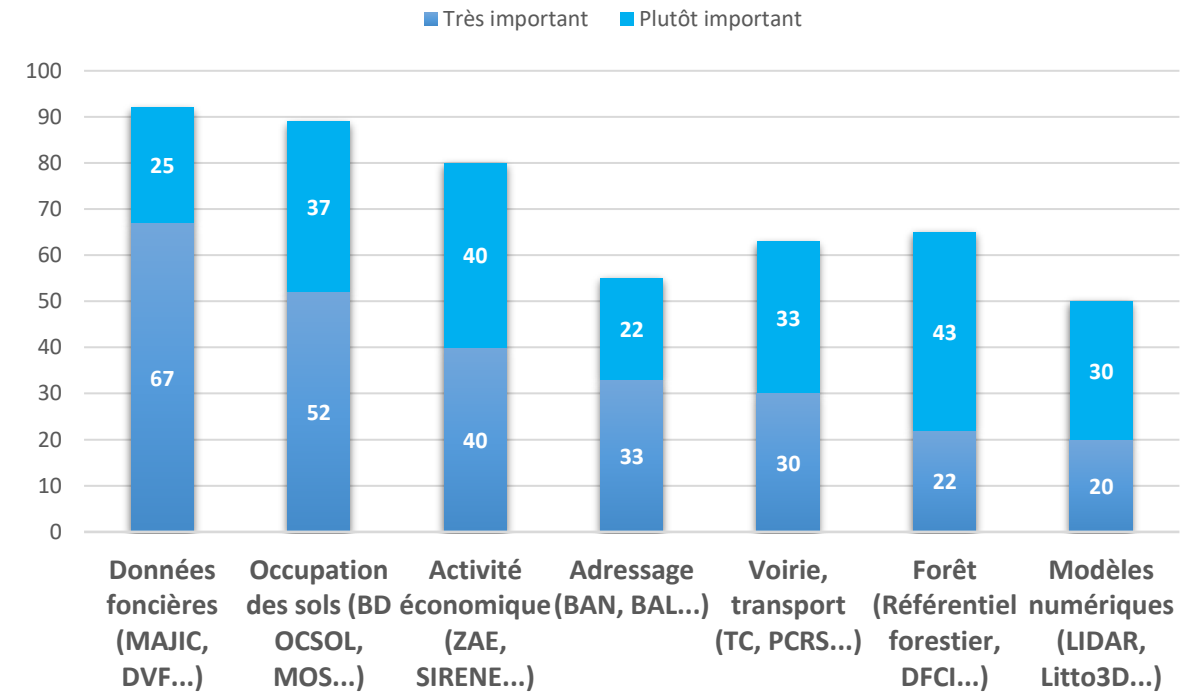
Des retours recueillis lors d'une 1^{ère} enquête de besoins des acteurs régionaux*

Les types de référentiels et de données métiers attendus

- Les **données foncières** sont les plus plébiscitées. Leur intérêt se porte principalement sur leur disponibilité, qualité et fréquence de mises à jour
- Les données d'occupation des sols et des activités économiques ont également été qualifiées d'importantes
- Surprise pour :
 - les données Forestières ont été soulevées comme nécessaires
 - l'adressage qui mobilise peu (compétence des communes)

* Enquête Infogéo de 2021.

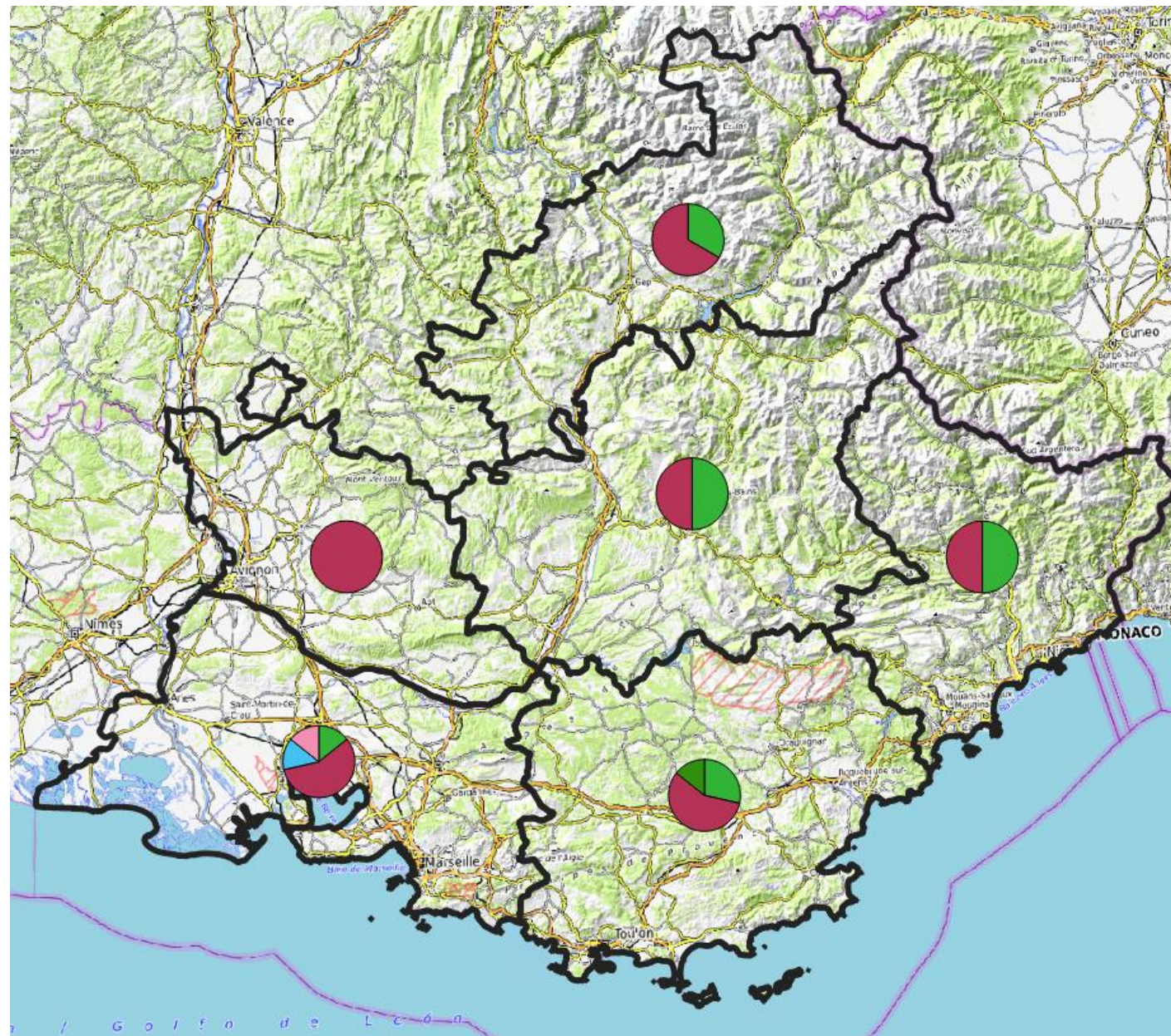
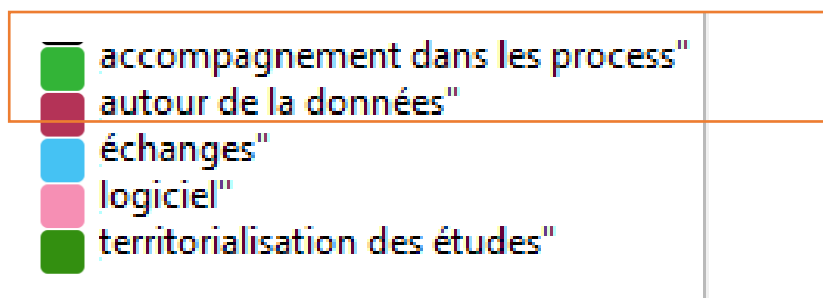
Référentiels plébiscités



...SUR LA BASE D'UNE EXPRESSION DE VOS ATTENTES !

Des retours recueillis lors d'une 1^{ère} enquête* de besoins des acteurs régionaux

Sur quel axe d'intervention est attendu le niveau régional ?



* Enquête Infogéo de 2021.



MERCI POUR VOTRE ATTENTION

À VOS QUESTIONS !