



**PRÉFÈTE
DE VAUCLUSE**

*Liberté
Égalité
Fraternité*

Projet d'Observatoire départemental



- Outil d'aide à la décision pour l'aménagement du territoire
- Objectiver et Suivre les politiques publiques
- Partage et valorisation de données fiables, pertinentes, homogènes, caractéristiques du Vaucluse et adaptées au contexte et aux enjeux spécifiques du territoire
- Partage de la culture de la donnée avec les territoires : collectivités, et leurs groupements, plus largement acteurs public
- Valoriser les nouvelles potentialités de développement et d'analyse de la données au service des territoires
- Principales thématiques d'observation



**PRÉFÈTE
DE VAUCLUSE**

*Liberté
Égalité
Fraternité*

Projet d'Observatoire départemental



1_ Démarche ETAT

2_ Démarche Département Vaucluse

3_ Projet Observatoire départemental mutualisé



PRÉFÈTE DE VAUCLUSE

*Liberté
Égalité
Fraternité*

Contexte

La circulaire du Premier Ministre du 27/04/2021 :
la réutilisation des données est un enjeu de modernisation de l'action publique :

- La politique publique de la donnée doit constituer une **priorité stratégique de l'Etat** dans ses relations avec tous ses partenaires, notamment **collectivités et entreprises privées**

Exploiter les données pour mener des politiques publiques plus **pertinentes** et **efficientes** ;

Partager les données pour renforcer l'**impact** des politiques publiques ;

Démocratiser la gestion de la donnée pour une plus grande **transparence** de l'action publique

« Open Data » : la loi du 8 octobre 2016 pour une République numérique vise à renforcer l'ouverture et la circulation des données publiques.



**PRÉFÈTE
DE VAUCLUSE**

*Liberté
Égalité
Fraternité*

DDT de Vaucluse

**Directeur :
François GORIEU**

1_ Démarche ETAT

**Directeur adjoint :
Marc OURNAC**

**SERVICE POLITIQUES
d'AMENAGEMENT et d'HABITAT**
04 88 17 82 20
Marine MILLOT
Marine LECONTE
(cheffe de service adjointe)

► **Unité soutien et performance**
Valérie BIDARD

■ **Pôle stratégie territoriale**
Patrick MARTELLI

**Mission accompagnement de la transition
des territoires**
* secteur sud :
Anne-Marie LAGIER
* secteur nord :
Laurence CATEL

► **Unité territoriale Vallée du Rhône et
Durance**
Emmanuelle BOUZON

► **Unité territoriale Est-Montagne**
Carole BONNEAUD

■ **Pôle habitat et territoire de solidarité**
Pascal DELAN

► **Unité logement social**
Redwann MOUHI

► **Unité habitat décent**
Marie-Noëlle BRES

► **Unité droit du sol, accessibilité, fiscalité**
Hassen CHAABI

**SERVICE FORÊT,
RISQUES et CRISES**
04 88 17 85 86
Laurent LEVRIER
Jean-Marc BALLAND
(chef de service adjoint)

■ **Pôle forêt et appui à la gestion de crise**
Isabelle CHADOEUF

► **Unité prévention et culture des risques**
Julien CHAULET

**SERVICE EAU et
ENVIRONNEMENT**
04 88 17 85 87
Olivier CROZE
Jean-Marc COURDIER
(chef de service adjoint)

► **Unité appui et performance**
Céline BRANCHE

► **Unité eau**
Caroline HENRY de VILLENEUVE

► **Unité nature**
Mayder SALLEFRANQUE

**SERVICE CONNAISSANCE
des TERRITOIRES**
04 88 17 82 42
Samuel CLERICI
Iain HAPPS
(chef de service adjoint)

► **Unité études et analyses territoriales**
Cécile ROUBAUD

Mission géomatique
Iain HAPPS

**SERVICE DÉVELOPPEMENT de
la COHESION des TERRITOIRES**
04 88 17 87 57
Magali LABRUYERE
Antoine AVERSENG
(chef de service adjoint)

► **Unité gestion et animation des ressources
des projets**
Isabelle KLIPFEL

► **Unité habitat privé**
Karem ABOU-SAMRA

► **Unités des territoires**
Ouest :
Emilia CHANTRE
Nord :
Christian GAMAURY
Sud :
Anne-Clotilde DEHAIS

SERVICE USAGES de la ROUTE
04 88 17 83 53
Jean-Paul DELCASSO

► **Bureau de la réglementation
routière**
Anne-Marie VINCENOT

► **Bureau de l'éducation routière**
Anne-Laure BETRENCOURT

SERVICE ECONOMIE AGRICOLE
04 88 17 85 56
Jean-Michel BRUN
Patricia TROUILLOT
(cheffe de service adjointe)

► **Unité aides surfaciques et projets
environnementaux**
Roland CHASTROUX
► **Unité gestion des aides conjoncturelles et
des risques agricoles accompagnement
foncier et hydraulique**
Marie VEYRAC

SERVICE JURIDIQUE
04 88 17 85 43
Magali SPANIOL
Franck RICOUS
(chef de service adjoint)

* **Cheffe de projet contentieux
administratif**
Sylvie BOISSON

► **Unité contrôles judiciaires**
Éric CHIAPPA

► **Unité contrôle de légalité**
Laurence VIRGILLE

Service connaissance des territoires :
un service support **transversal** pour la
réalisation **d'études** et la **gestion** et la
diffusion des données

[ddt-
sct@vaucluse.gouv.fr](mailto:ddt-sct@vaucluse.gouv.fr)

14/04/2023



PRÉFÈTE
DE VAUCLUSE

*Liberté
Égalité
Fraternité*

L'expertise territoriale à la DDT de Vaucluse

SUPPORT

Exploiter les données pour mener des politiques publiques plus **pertinentes** et **efficentes**

Mieux savoir ce qui se passe sur le terrain (ex. mesure, évaluation)

Comprendre et anticiper pour prendre des décisions pertinentes

PARTENARIAT

Partager les données pour renforcer **l'impact** des politiques publiques

L'État porte à la connaissance des collectivités locales les informations nécessaires à l'exercice de leurs compétences en matière d'urbanisme.

DIFFUSION

Démocratiser la gestion de la donnée pour plus de **transparence** de l'action publique et d'innovation

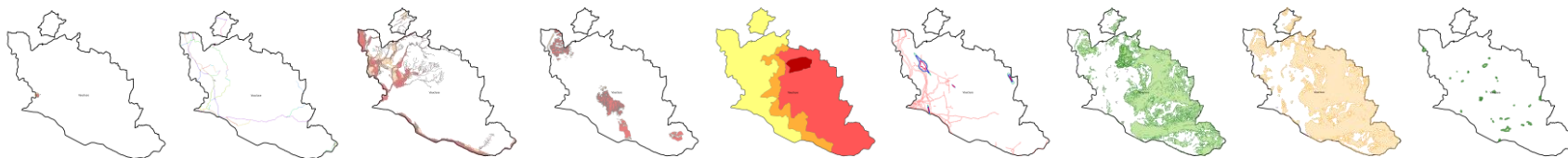
Les données non-confidentielles et non-sensibles sont accessibles au grand public via les plateformes de diffusion.



Les données disponibles en DDT

Les DDT mettent à disposition différentes données réglementaires comme par exemple :

- Des données risques :
 - Zonages de synthèse des Plans de Prévention des Risques Inondation (PPRi), Incendie Feux de forêt (PPRif), Technologique (PPRt), etc.
 - Les données constituant les Porter à Connaissance (PAC), les zones d'Obligations Légales de Débroussaillage (OLD), les massifs exposés, etc.
- Des données d'urbanisme et d'aménagement :
 - Servitudes Etat via le Géoportail Urbanisme (GPU)
 - Les Routes à Grande Circulation (RGC) et le classement sonore, Plans d'Exposition au Bruit (PEB)
- Des données environnementales :
 - Les cours d'eau « Police de l'eau », les ZNT, ZRE
 - Le zonage de prédation du loup



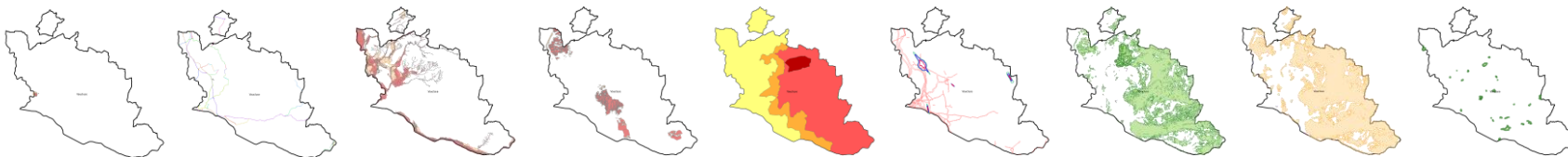


**PRÉFÈTE
DE VAUCLUSE**

*Liberté
Égalité
Fraternité*

Les données disponibles auprès des autres services de l'Etat

- Des données risques :
 - Programmes d'actions de prévention des inondations (PAPI) et Territoires à risques importants d'inondation (TRI)
 - Mouvements de terrain (BRGM) etc.
- Des données d'urbanisme et d'aménagement :
 - Production d'énergies renouvelables : parcs photovoltaïques autorisés
 - Répertoire parc locatif social (RPLS), fichiers des logements (FILOCOM), etc.
- Des données environnementales :
 - ZNIEFF, Natura 2000, arrêtés de protection de biotope (APB), etc.





PRÉFÈTE
DE VAUCLUSE

Liberté
Égalité
Fraternité

1_ Démarche ETAT

Les plateformes de diffusion des données de l'Etat

Géo-IDE Catalogue

Pour la majorité des données



Catalogue interministériel de données géographiques

Aide en ligne

Page d'accueil

Rechercher

Visualiser

S'identifier

Français

Catalogue Interministériel de Données Géographiques

Recherchez et accédez en quelques clics au patrimoine de données géographiques catalogué dans l'Infrastructure de Données Géographiques (IDG) interministérielle Géo-IDE.

L'IDG Géo-IDE est mise à disposition des services du Ministère de la Transition écologique et solidaire, du Ministère de la Cohésion des territoires, du Ministère de l'Agriculture et de l'Alimentation, des directions départementales interministérielles (DDT, DDCS, DDPP) et des Préfectures.

[Lire la suite](#)

anyPlaceholder



Rechercher parmi 47904 jeux de données, services et cartes, ...



<http://catalogue.geo-ide.developpement-durable.gouv.fr>



PRÉFÈTE
DE VAUCLUSE

Liberté
Égalité
Fraternité

Les plateformes de diffusion des données de l'Etat

Géoportail de l'Urbanisme

Pour les données d'urbanisme
comme les PLU, PLUi ou nos
servitudes (A9, PM1 et PM3)

QU'EST-CE QUE LE GÉOPORTAIL DE L'URBANISME ?

Créé le Mardi 01 Juin 2021 à 18h31
Modifié le Vendredi 03 Décembre 2021 à 10h32



<https://www.geoportail-urbanisme.gouv.fr/>

NOUVEAUTÉS

LE SERVICE EN CHIFFRES

La base du service contient actuellement :

12839 documents d'urbanisme.
21 plans de sauvegarde et de mise en valeur.
93674 actes de servitudes d'utilité publique.
208 schémas de cohérence territoriale.

- Le PLU de la commune **BEAUZELLE** a été publié le Mardi 11 Avril 2023 à 17h54
- Le PLU de la commune **SAINT-RAPHAEL** a été publié le Mardi 11 Avril 2023 à 17h44
- Le PLU de la commune **COUZEIX** a été publié le Mardi 11 Avril 2023 à 16h44
- Le PLU de la commune **CHARMENTRAY** a été publié le Mardi 11 Avril 2023 à 16h42
- Le PLU de la commune **RENAISON** a été publié le Mardi 11 Avril 2023 à 16h25

» Voir les statistiques détaillées sur le territoire, par région ou par département



PRÉFÈTE
DE VAUCLUSE

Liberté
Égalité
Fraternité

1_ Démarche ETAT

Les plateformes de diffusion des données de l'Etat

Géorisques

Pour les données risque comme les PPRi, PPRif, PPRt



MINISTÈRE
DE LA TRANSITION
ÉCOLOGIQUE
ET DE LA COHÉSION
DES TERRITOIRES

Liberté
Égalité
Fraternité

GÉORISQUES

Géorisques

Mieux connaître les risques sur le territoire

☑ Contact

⚙️ Paramètres d'affichage

Rechercher



Particulier ▾

Collectivité ▾

Expert ▾

Connaître les risques près de chez moi

Veuillez renseigner votre adresse

Adresse, code postal, nom de commune

🔍 Accéder à mes risques

<https://georisques.gouv.fr/>



PRÉFÈTE
DE VAUCLUSE

Liberté
Égalité
Fraternité

Les plateformes de diffusion des données de l'Etat

Data.gouv.fr

Certaines données sont disponibles sur data.gouv.fr qui permettra de chercher et de télécharger le jeu



data.gouv.fr

Se connecter | S'enregistrer

Recherche



Données Réutilisations Organisations Commencer sur data.gouv.fr Actualités Nous contacter

Plateforme ouverte des données publiques françaises

Thématiques à la une

Données relatives aux
Énergies



Données à composante
Géographique



Actualités



Recrutement

Venez nous aider à
construire le futur de
data.gouv.fr !

data.gouv.fr

data.gouv.fr recrute !

<https://www.data.gouv.fr>



PRÉFÈTE
DE VAUCLUSE

Liberté
Égalité
Fraternité

1_ Démarche ETAT

Les plateformes de diffusion des données de l'Etat

Préfecture

<https://www.vaucluse.gouv.fr/l-atlas-de-vaucluse-r104.html>

The screenshot shows the website interface for the Prefecture of Vaucluse. At the top left is the logo and name 'PRÉFÈTE DE VAUCLUSE' with the motto 'Liberté Égalité Fraternité'. The main header features a large image of a stone bridge over a river, with the text 'Les services de l'État en Vaucluse'. Navigation menus include 'Services de l'État', 'Politiques publiques', 'Actualités', 'Publications', 'Démarches administratives', and 'Vous êtes ...'. A search bar and social media icons (Facebook, Twitter) are also visible. The breadcrumb trail reads: 'Accueil > Politiques publiques > Aménagement du territoire, construction, logement > Développement durable > Connaissance du territoire de Vaucluse > L'Atlas de Vaucluse'. The main content area is titled 'L'Atlas de Vaucluse' and contains a circular logo for 'ATLAS 84 Interactif Vaucluse'. To the right of the logo, there is a text block: 'Cette rubrique regroupe un ensemble de cartes du Vaucluse recouvrant plusieurs thématiques. Une refonte est en cours, Certaines nouvelles pages sont déjà disponibles en version beta (susceptible de modifications)'. The date 'Mis à jour le 17/08/2021' is shown in the top right corner of the page content.

La DDT 84 produit et met à disposition un atlas cartographique accessible sur le site de la Préfecture de Vaucluse.



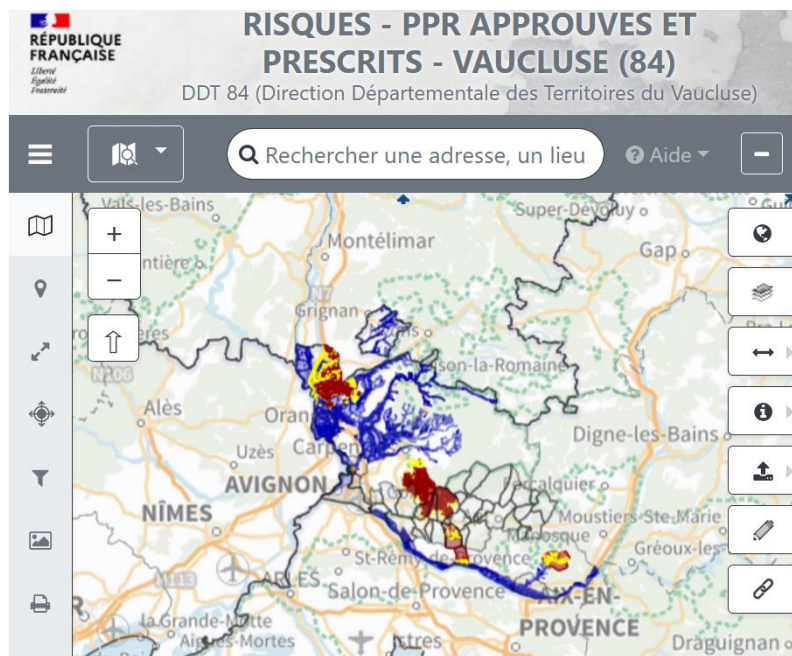
**PRÉFÈTE
DE VAUCLUSE**

*Liberté
Égalité
Fraternité*

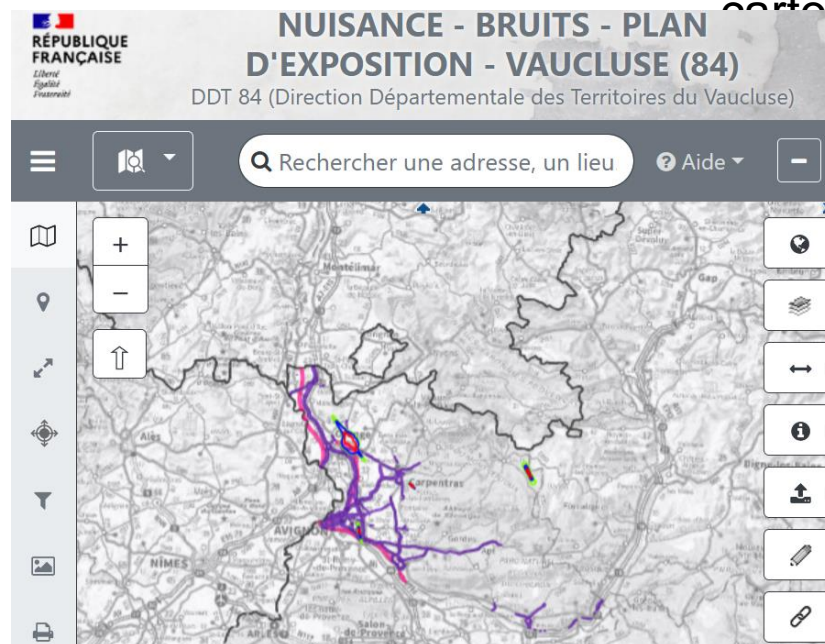
Les plateformes de diffusion des données de l'Etat

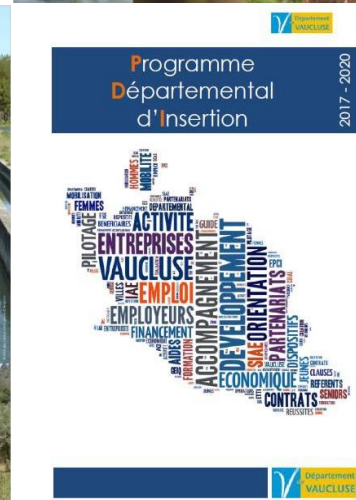
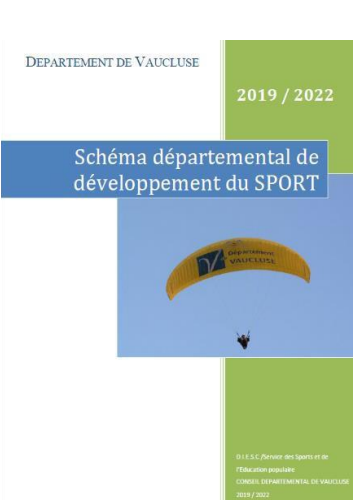
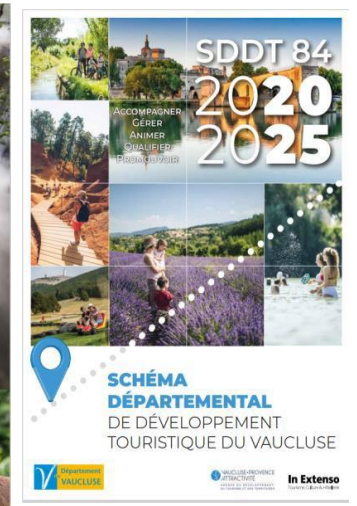
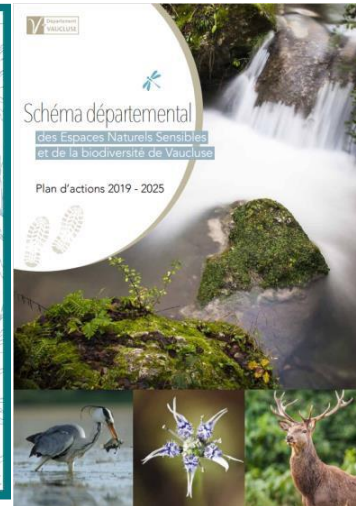
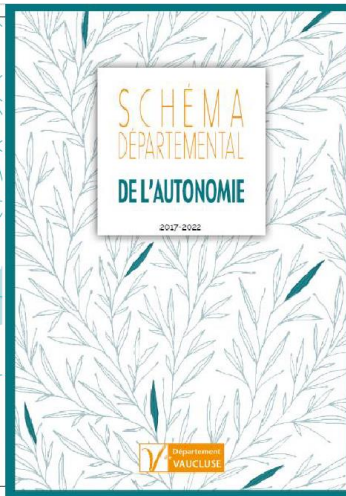
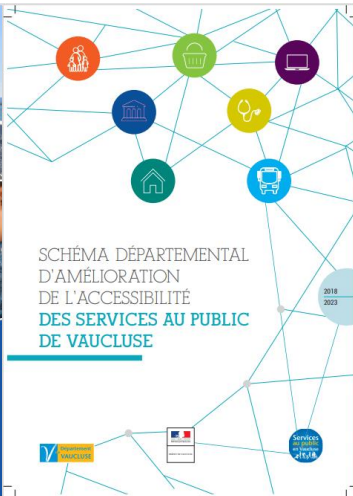
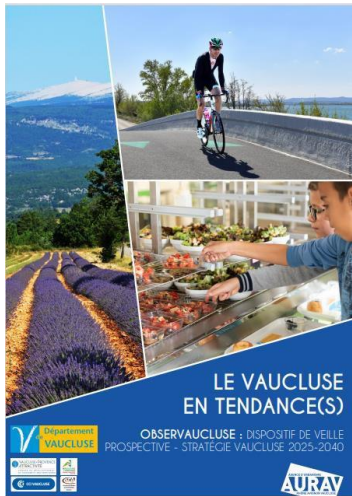
Géo-IDE Carto

<https://carto2.geo-ide.din.developpement-durable.gouv.fr>



La DDT 84 produit et met à disposition des cartes interactives accessibles sur Géo-IDE





- DONNÉES THÉMATIQUES MULTIPLES À L'ÉCHELLE DÉPARTEMENTALE LIÉES AUX SCHEMA SECTORIELS ET LEUR SUIVI
- DÉMARCHES PARTENARIALES
- DÉPARTEMENT PRODUCTEUR DE DONNÉES
- PARTAGE, APPROPRIATION ET VALORISATION PAR LES TERRITOIRES

ObserVaucluse

Chiffres-clés Vaucluse

Édition 2019

DÉMOGRAPHIE

559 479 habitants
157 habitants/km²
151 communes

Variation annuelle moyenne de la population

+ **12 384 habitants** entre 2011 et 2016 (+0,45%/an)
 due au solde naturel : **0,36 %/an**
 due au solde migratoire : **0,09 %/an**

Indice de vieillissement : **87,5** (+2,4 %/an entre 2011 et 2016)

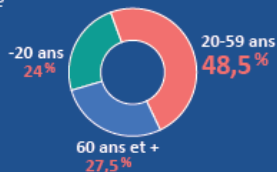
Indice de jeunesse : **87** (-1,7 %/an entre 2011 et 2016)

Projection de population

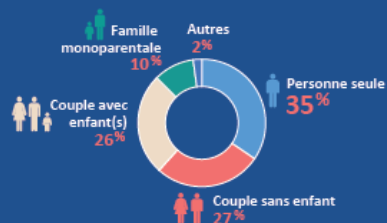
+ **10 000** habitants d'ici 2025
 + **34 000** habitants d'ici 2050
 Part des 75 ans et + en 2050 : **19%** (9,6% en 2013)

Composition des habitants

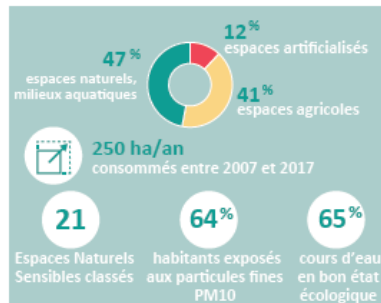
Par âge



Par type de ménage



ENVIRONNEMENT



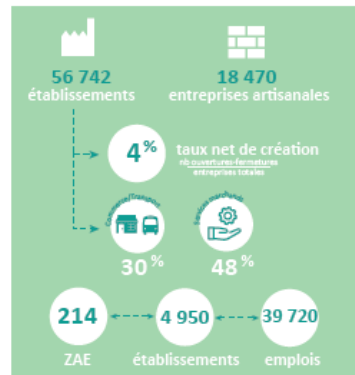
AGRICULTURE



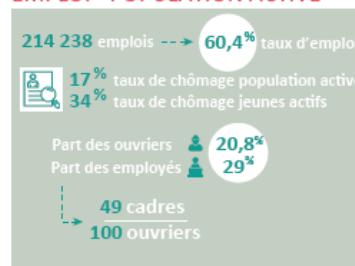
TOURISME - CULTURE - SPORTS



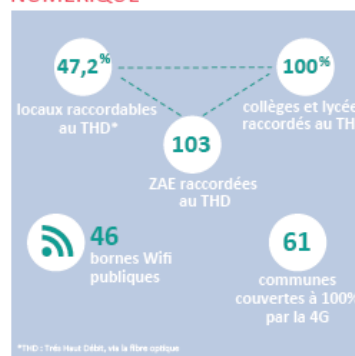
ENTREPRISES - FONCIER



EMPLOI - POPULATION ACTIVE

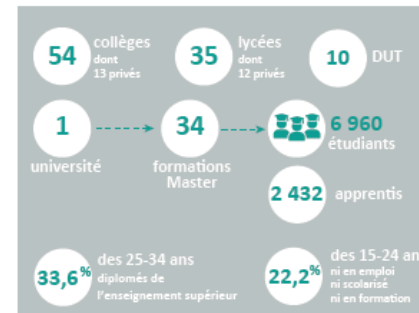


NUMÉRIQUE

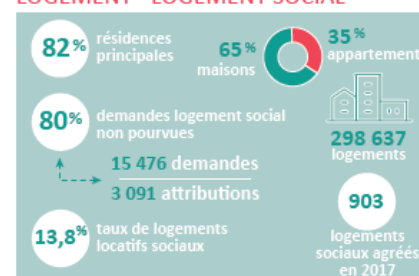


*THD : Très Haut Débit, via la fibre optique

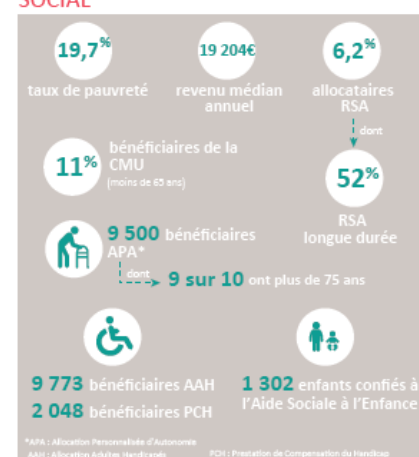
ÉDUCATION



LOGEMENT - LOGEMENT SOCIAL



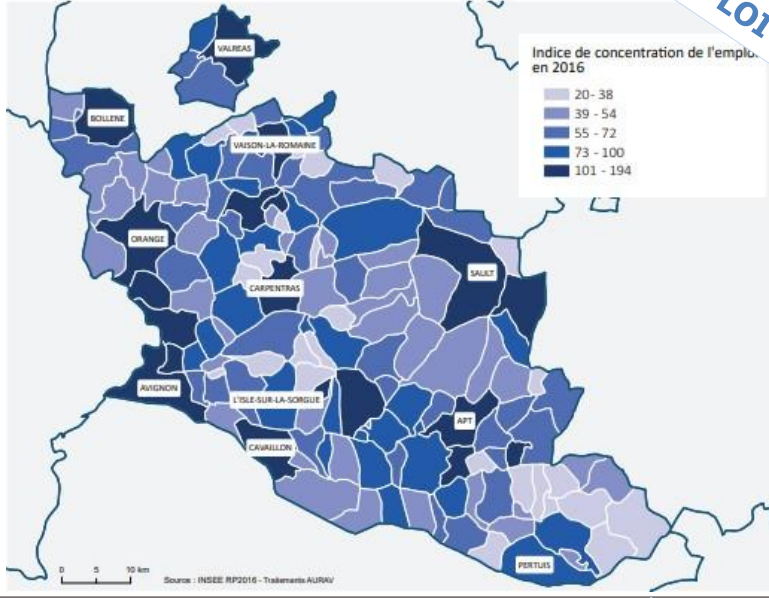
SOCIAL



*APA : Allocation Personnalisée d'Autonomie

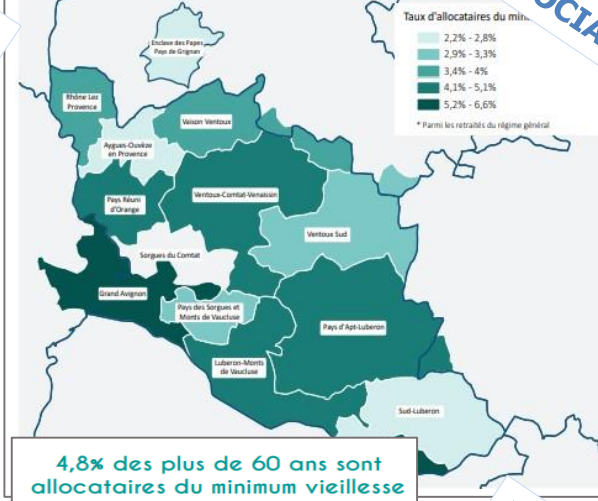
PCH : Prestation de Compensation du Handicap

Indice de concentration de l'emploi par commune



EMPLOI

Taux d'allocataires du minimum vieillesse (par EPCI)

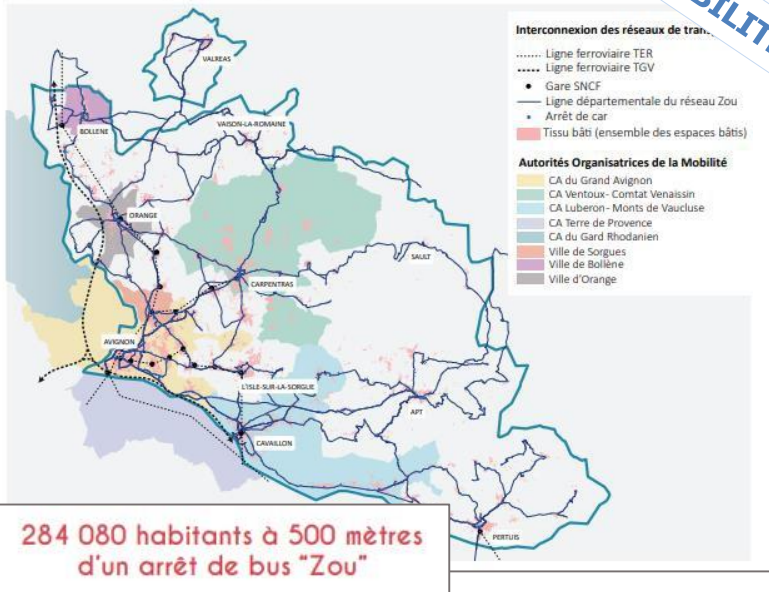


4,8% des plus de 60 ans sont allocataires du minimum vieillesse

SOCIAL



L'enjeu de l'articulation des politiques de déplacement



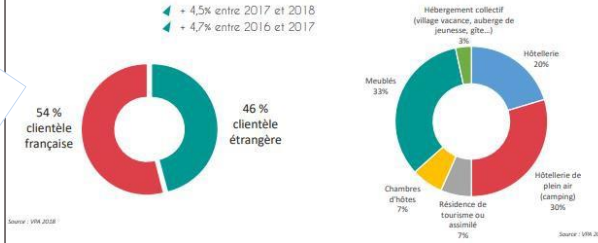
MOBILITE

En 2018

4 millions de touristes annuel

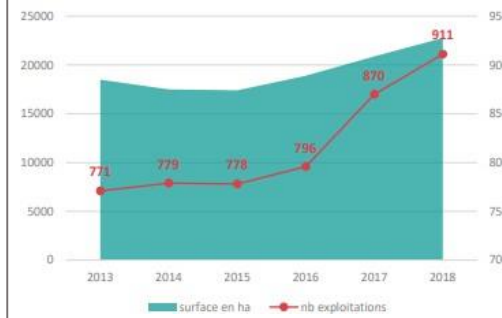
21,2 millions de nuitées touristiques

88 300 lits touristiques (marchands)



TOURISME

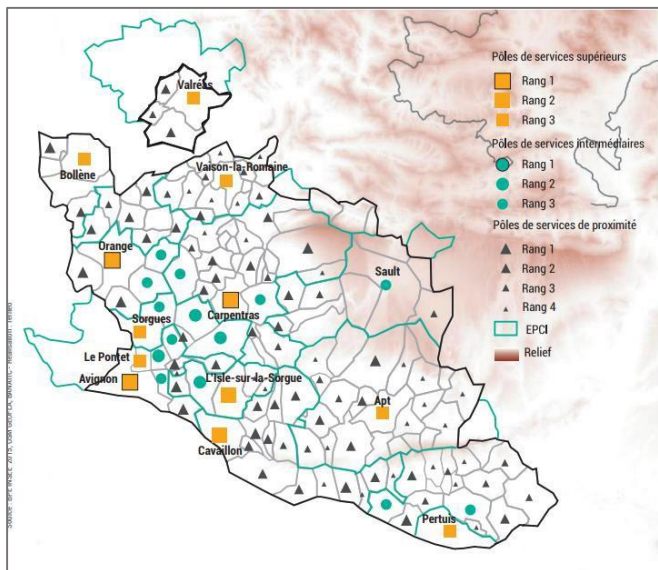
Évolution des surfaces (en hectare) et du nombre d'exploitations bio



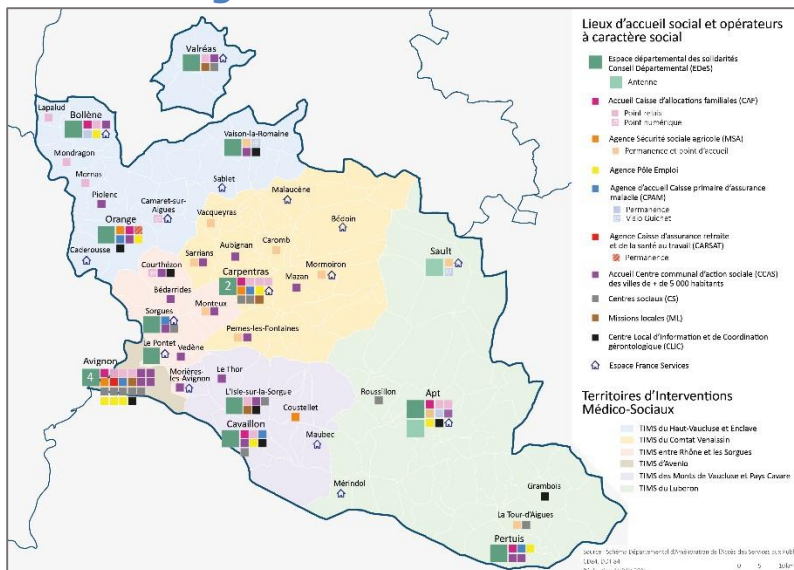
AGRICULTURE



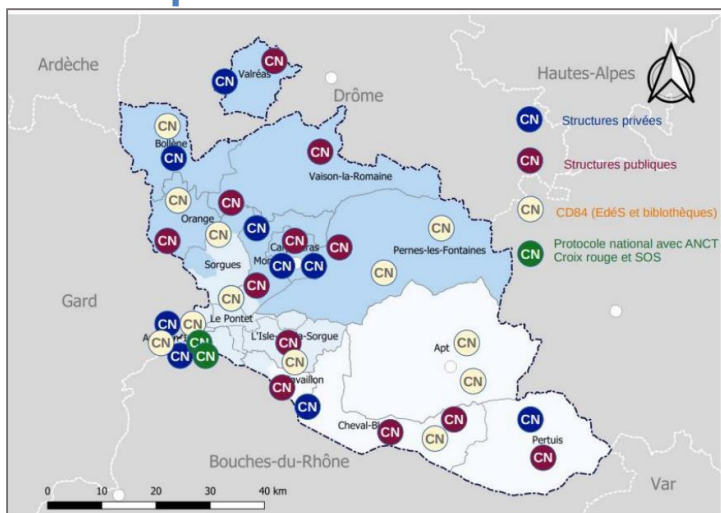
Maillage pôles de services



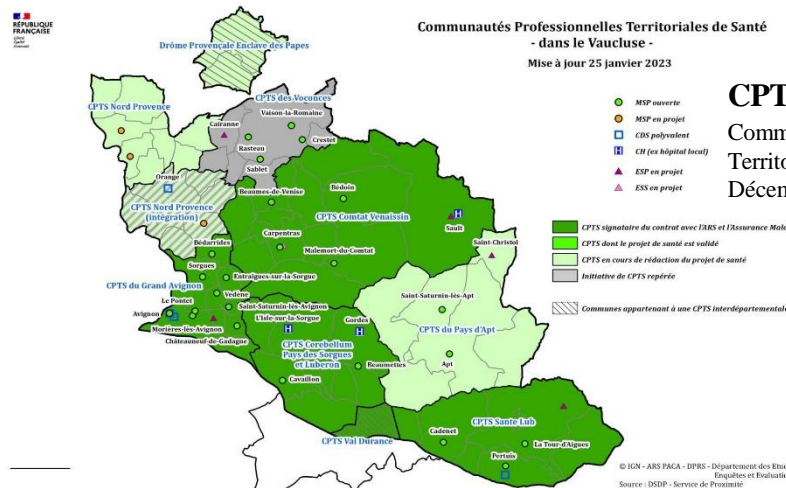
Publics fragiles



Numérique



Santé



COPILOTAGE : PRÉFECTURE-DÉPARTEMENT

25 PARTENAIRES : INSTITUTIONNELS, EPCI, OPÉRATEURS DE SERVICES BILAN EN 2023

Schéma et bilan à mi parcours 2021 accessibles sur Vaucluse.fr et Vaucluse.gouv.fr



- Etat et CD en étroit partenariat sur de nombreuses politiques publiques et dispositifs de soutien pour l'émergence de projets de territoire
- Partage des données produites en interne par DDT ou CD84
- Partage et complémentarité sur des projets communs de jeux de données et de cartographies
- Mutualiser des choix de données à approfondir et analyser vis à vis d'enjeux spécifiques jugés prioritaires
- Echelle d'intervention quasi-identique (département et EPCI limitrophes)
- **Accompagner par l'AURAV pour structurer l'Observatoire**
- Observatoire qui se veut accessible et évolutif
- Enjeux d'appropriation par les territoires



1) Mettre en lisibilité de grands indicateurs socle du Vaucluse

- Données fiables, actualisées, pertinentes, comparables (Territoires, Département, Région, France)
- Appropriation de la donnée par les territoires

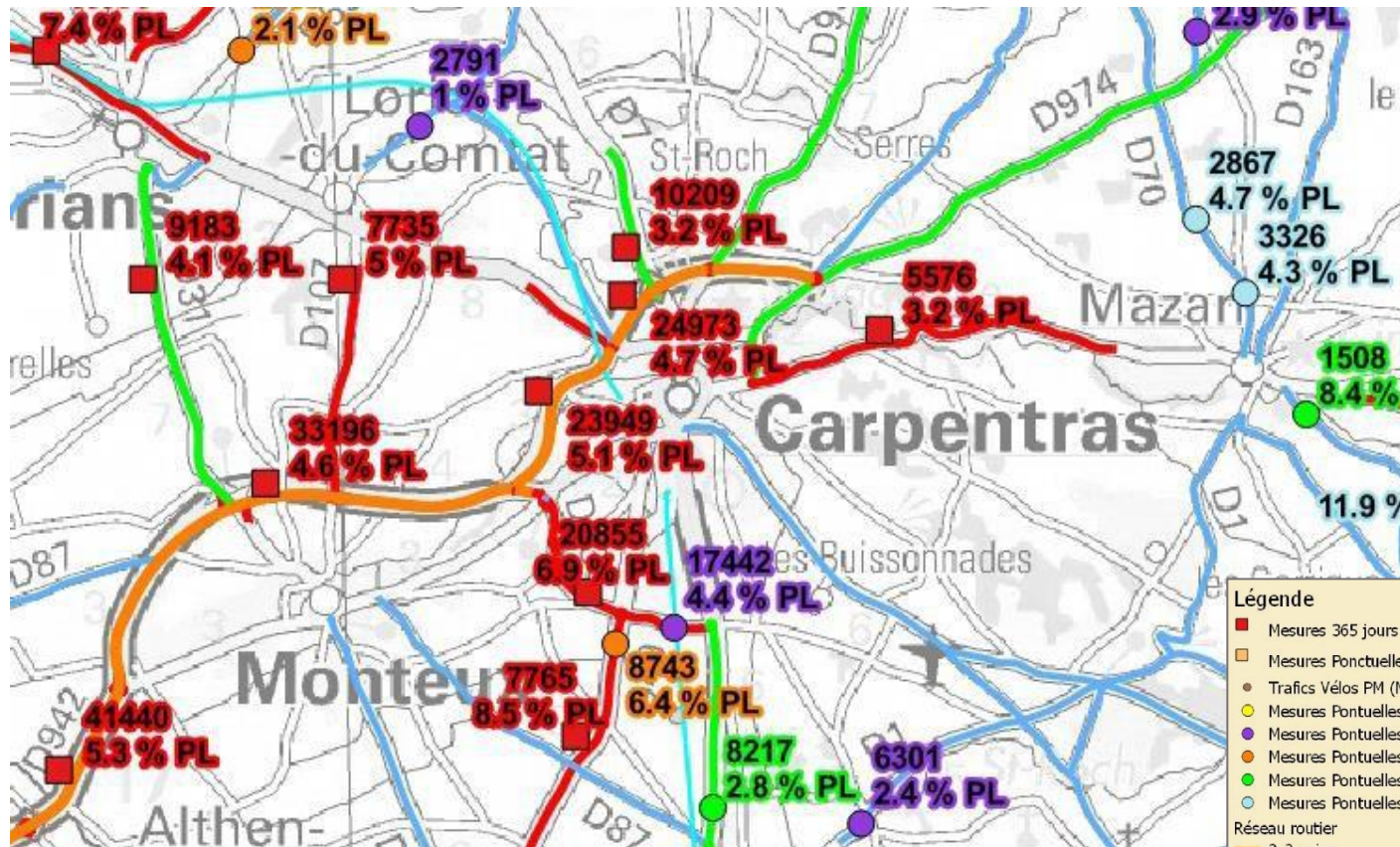
2) Approfondissement de thématiques choisies conjointement Etat/CD

- Pour 2023 : Précarité énergétique (partenariat Etat/CD/AURAV)

3) Partage de données ou cartes produites en internes par Etat ou CD

- Décision conjointe Etat et CD84 de diffuser ces cartes dans l'observatoire mutualisé départemental
- Données et cartes accessibles

Trafic routier RD



Légende

- Mesures 365 jours (Moyenne Journalière 2022)
- Mesures Ponctuelles (Moyenne Journalière Estimée 2022)
- Trafics Vélos PM (Moyenne Journalière de Mai à Septembre 2022)
- Mesures Pontuelles (Moyenne Journalière sur 7 jours 2022)
- Mesures Pontuelles (Moyenne Journalière sur 7 jours 2021)
- Mesures Pontuelles (Moyenne Journalière sur 7 jours 2020)
- Mesures Pontuelles (Moyenne Journalière sur 7 jours 2019)
- Mesures Pontuelles (Moyenne Journalière sur 7 jours 2018)

Réseau routier

- 2x2 voies
- Itinéraires d Intérêt Régional
- Itinéraires de Développement Territorial
- Réseau de Desserte Locale
- Véloroute
- Réseau Autoroutier
- Route Nationale
- Limites du département
- Fond IGN Régional

- 5 niveaux de classement de voirie
- Données de trafic : comptage Tout véhicule dont Poids Lourds (+ 6 m de long): % PL+ débit PL
- Moyenne annuelle journalière
- Mesures moyennes ponctuelles
- 5 compteurs vélo sur RD (mai à sept)




Disponible sur datasud

[Comptages permanents sur le réseau routier du Département de Vaucluse - Jeux de données - DATA SUD](#)

Observation - février 2023



Réseau départemental des aires de covoiturage

-  Aires gérées par le Département
-  Aires gérées par les communes ou EPCI
-  Service Klaxit mis en place

Source : Conseil Départemental 2023 ; Scan IGN
Réalisation AJRAV 2023

28
aires de covoiturage
330
places

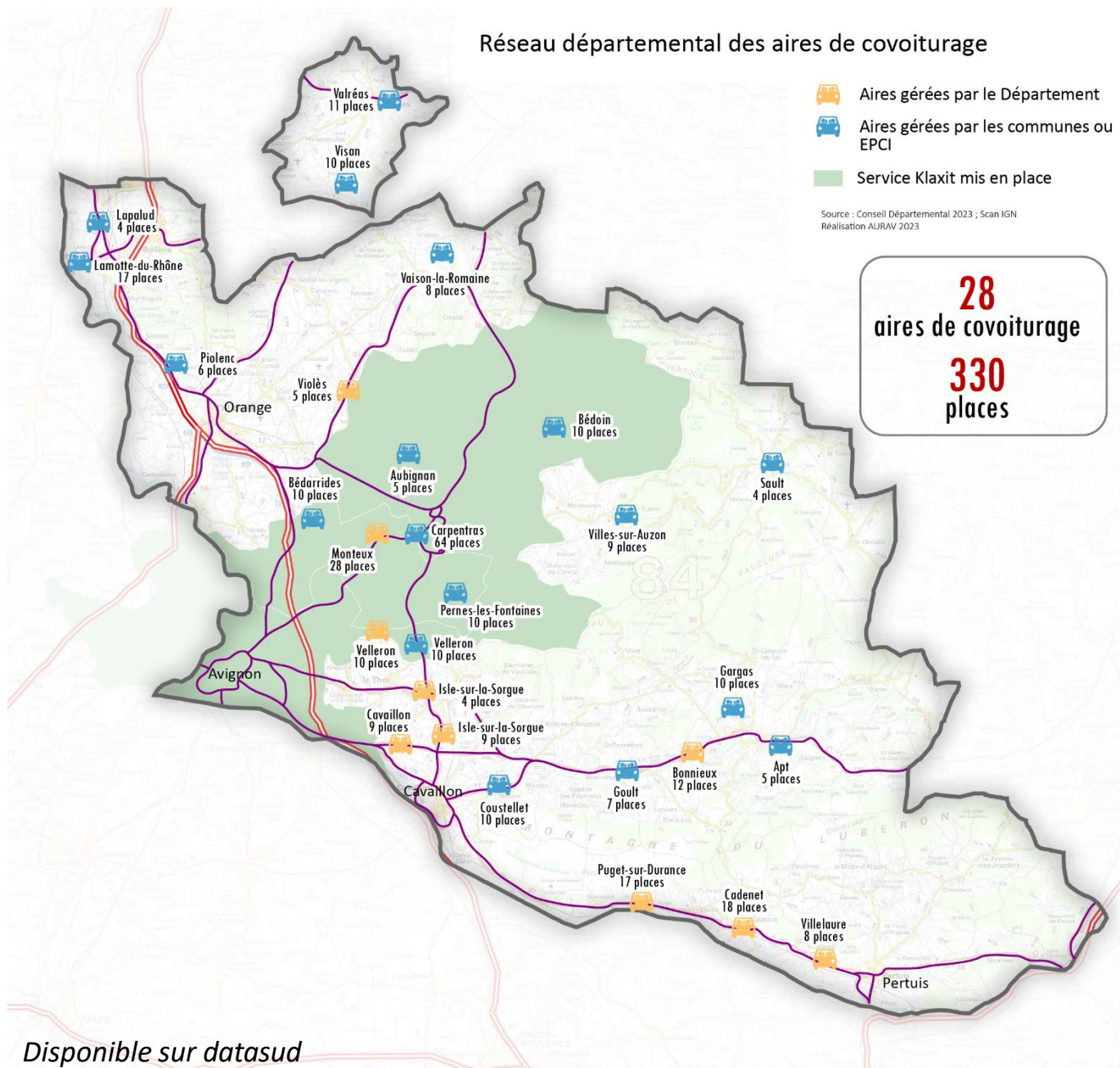
COVOITURAGE

Infrastructures

Usages

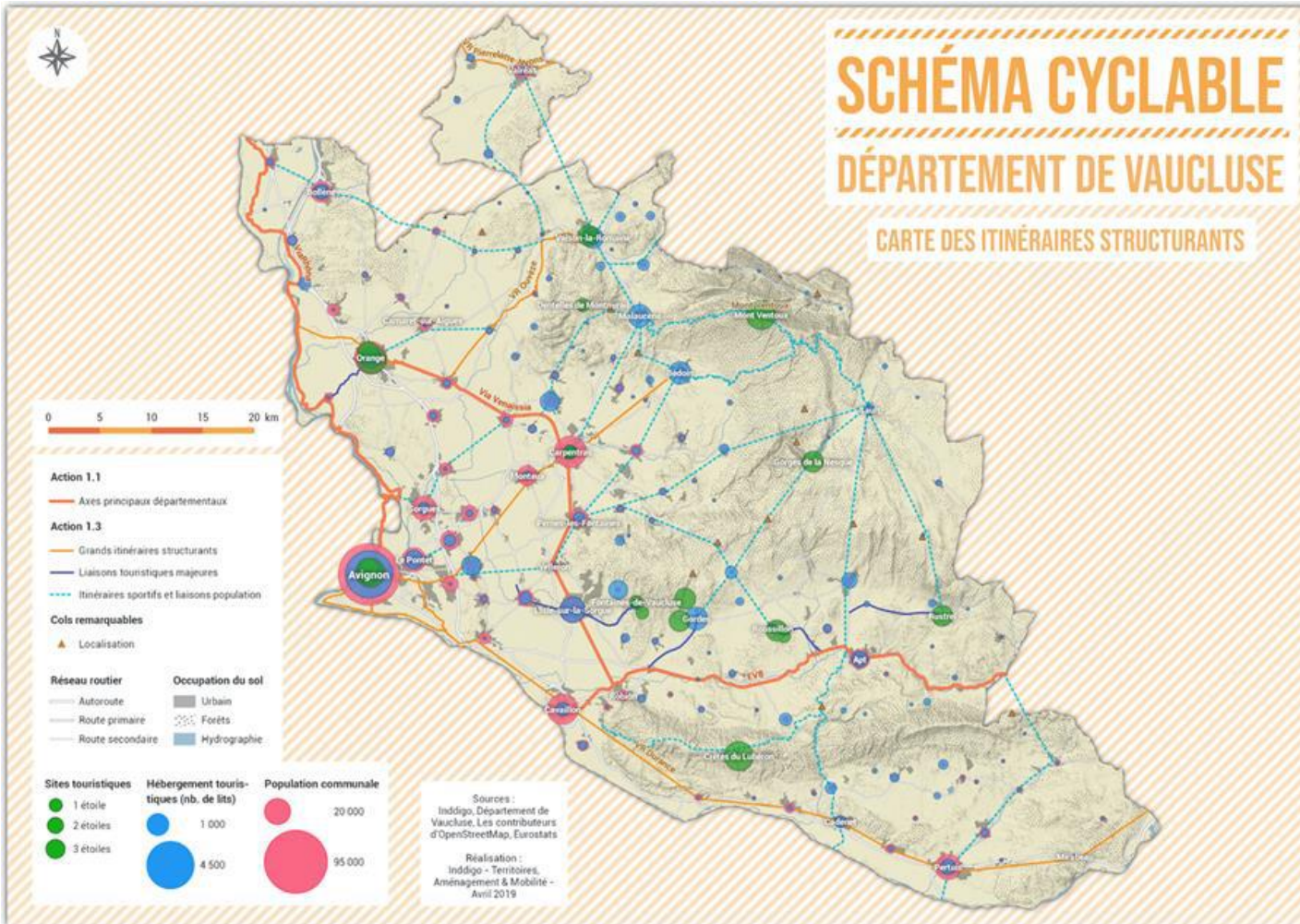


Grand Avignon
Sorgues du Comtat
COVE



Disponible sur [datasud](https://datasud.vaucluse.fr)

[Aires de covoiturage du Département de Vacluse - Jeux de données - DATA SUD](https://datasud.vaucluse.fr)



Données de fréquentation



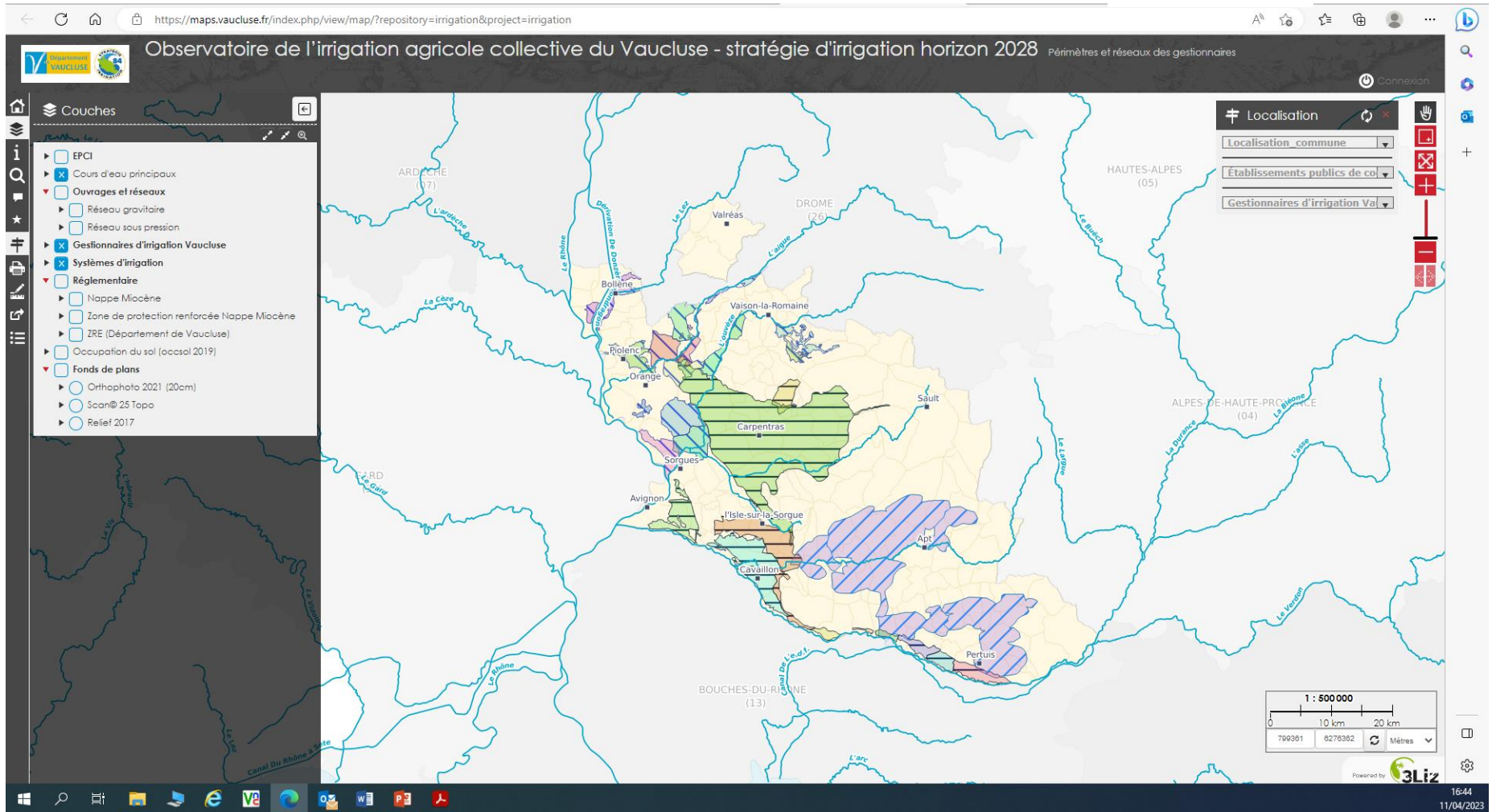
Infrastructures

Maillage cyclable Vaucluse
Gestion de la Signalisation

Usages

Projet d'outils géomatiques partagés de gestion des itinéraires
Développer la pratique du quotidien

Carte des réseaux collectifs d'irrigation



[Observatoire de l'irrigation agricole collective du Vaucluse - stratégie d'irrigation horizon 2028 - Périmétres et réseaux des gestionnaires - Cartothèque du Département de Vaucluse](https://maps.vaucluse.fr/index.php/view/map/?repository=irrigation&project=irrigation)



Articulation avec les autres démarches d'observation

1. Etre contributeur et/ ou Relai de démarches d'observation Locales, Régionales ou Nationales

- Data Sud : Base socle régionale de l'open data
- OCS GE : boucles de corrections
- MOS (Accompagnement partenarial Région/ CD84, *CRIGE / AURAV*)
- INSEE : Portraits de Territoires

2. Emboitement d'échelle

- Importance de ne pas doubler ce qui existe,
- Complémentarité et déclinaison départementale,
- Répondre aux besoins de l'État, du Département et des Territoires en concertation avec les autres acteurs de l'observation



**PRÉFÈTE
DE VAUCLUSE**

*Liberté
Égalité
Fraternité*



Merci pour votre attention



**PRÉFÈTE
DE VAUCLUSE**

*Liberté
Égalité
Fraternité*

Samuel CLERICI



Judith LE PICHON