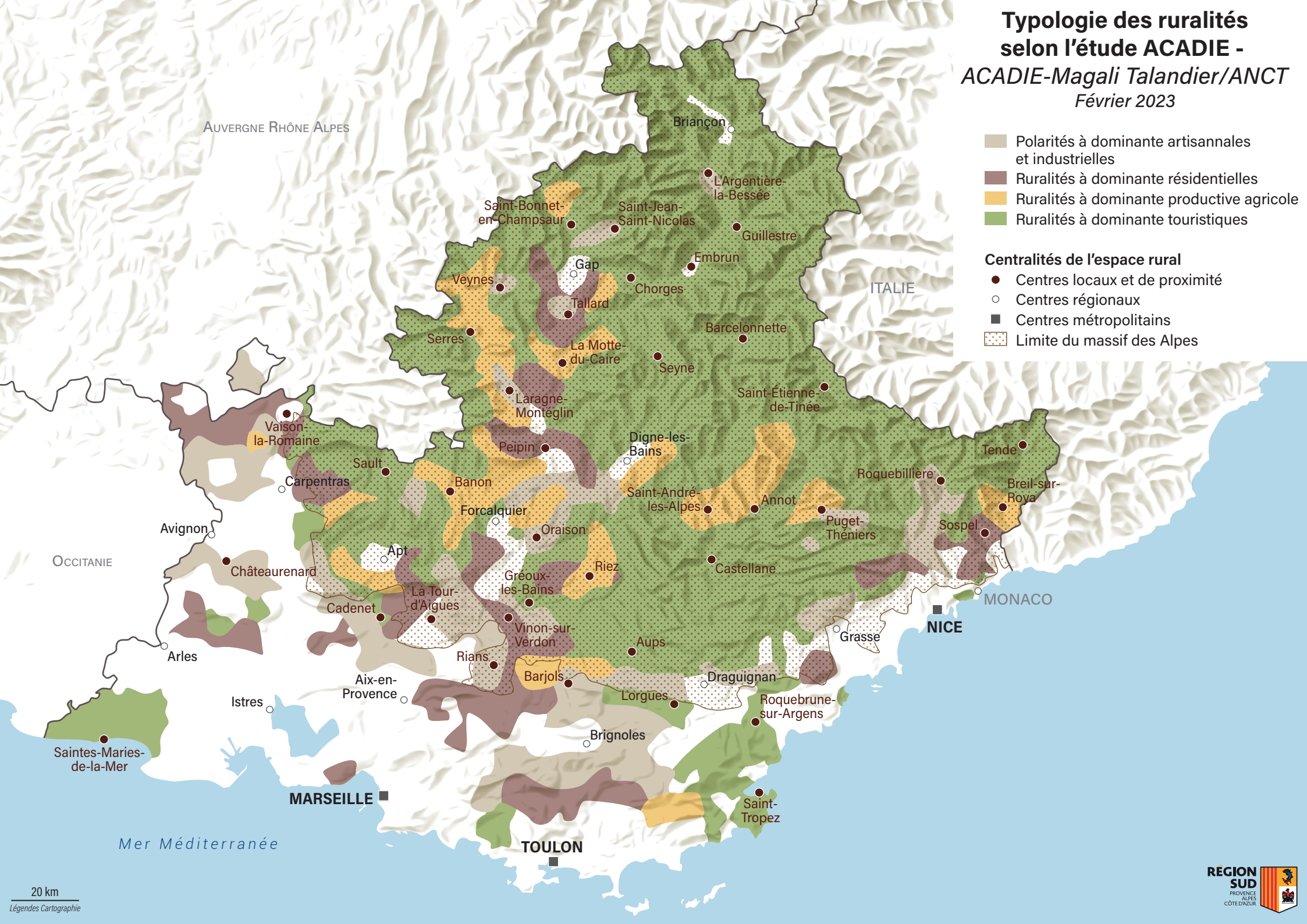


Typologie des ruralités selon l'étude ACADIE - ACADIE-Magali Talandier/ANCT

Février 2023



- Polarités à dominante artisanales et industrielles
- Ruralités à dominante résidentielles
- Ruralités à dominante productive agricole
- Ruralités à dominante touristiques

- Centralités de l'espace rural**
- Centres locaux et de proximité
 - Centres régionaux
 - Centres métropolitains
 - Limite du massif des Alpes