



IMVT - 29 janvier 2026



Association pour **l'étude, l'expérimentation, et la mise en oeuvre d'approches industrielles low-tech** afin de favoriser une production locale, durable, utile, et accessible.

Créée en août 2022

35 adhérents, ~20 bénévoles

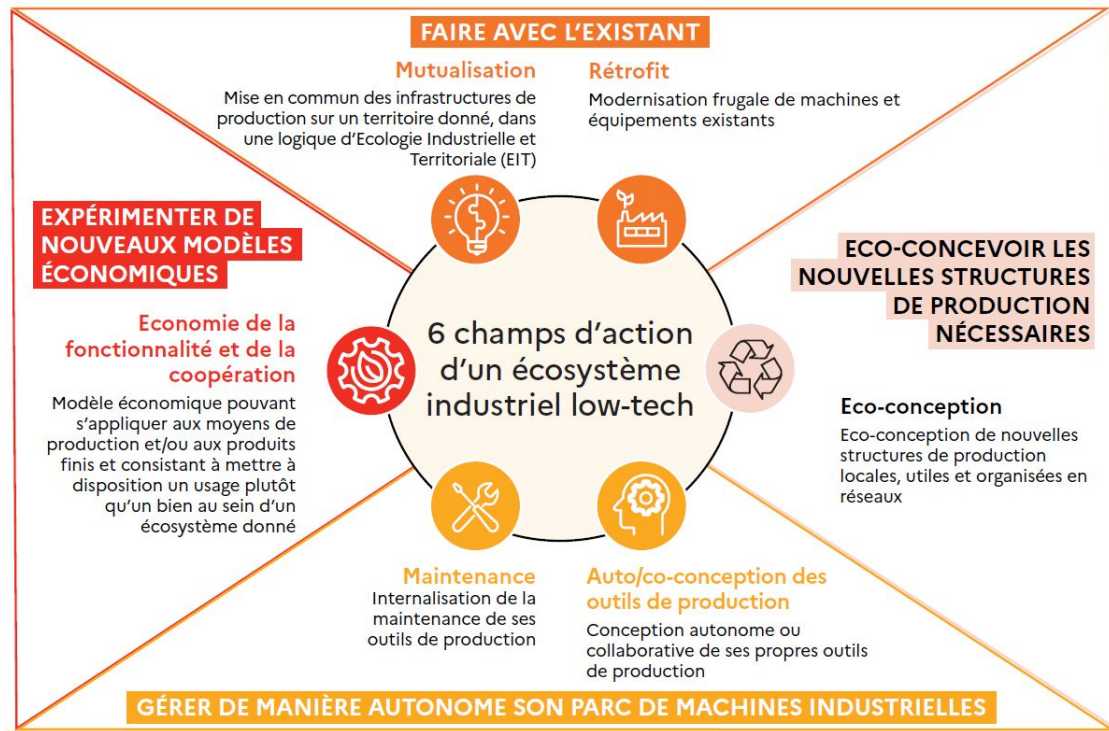
Active sur la Région PACA, et principalement la métropole AMP

Etudes
sur les nouvelles
approches de
production et
l'industrie
low-tech

Accompagnement
des entreprises
productives
vers la sobriété
industrielle

Initiation et animation de
démarches coopératives
pour structurer des
filères locales de
production low-tech

Études sur l'industrie low-tech



ADEME, Amerma, *Etude sur l'opportunité du déploiement d'un écosystème industriel low-tech en PACA, 2023*

Écosystème industriel low-tech : unité productive fonctionnelle, caractérisée par des flux d'énergie et un recyclage de la matière permanents entre des structures productives interdépendantes, dans une approche *low-tech* de la réindustrialisation des territoires (visée d'utilité territoriale, de durabilité, et d'accessibilité technique et économique).

ADEME, Amerma,
Etude technico-économique sur le déploiement de filières industrielles low-tech en Méditerranée occidentale, 2025



Analyse technique, économique et organisationnelle de 6 cas d'étude de secteurs divers

S'inspirer, répliquer, coopérer, s'étendre, devenir la norme

Accompagnement des entreprises productives dans une démarche low-tech



Exemple : parcours Sobr'Industrie de l'ADEME

Coopérations territoriales et sectorielles pour le développement d'une production low-tech



*Coopérative Technique de Rénovation et Réhabilitation
Exemplaires*

Présentation publique du projet en juillet 2024
65 structures, tous les métiers de la chaîne de valeur

Le projet CooTeRRE

Coopérative Technique de la Rénovation et Réhabilitation Écologiques

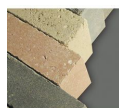
Provoquer l'émergence d'une filière et la structuration d'une coopérative de rénovation exemplaire du foncier dégradé de Marseille et ses alentours, de manière environnementalement et socialement vertueuse

Objectifs : développer les pratiques de rénovation écologique en :

- créant les conditions favorables au niveau économique par la mutualisation des moyens et des risques, l'économie d'échelle, et la capacité à répondre à des projets d'envergure;
- partageant des connaissances et compétences ;
- proposant 'une offre de rénovation écologique solide, visible, structurée, et économiquement accessible pour l'ensemble des propriétaires publics et privés.



stockage
éco-matériaux et
réemploi



centrale d'achat

espaces de travail avec machines mutualisées

R&D machines
low-tech



CooTeRRE

Accueil organismes de formation

solutions
logistiques
mutualisées



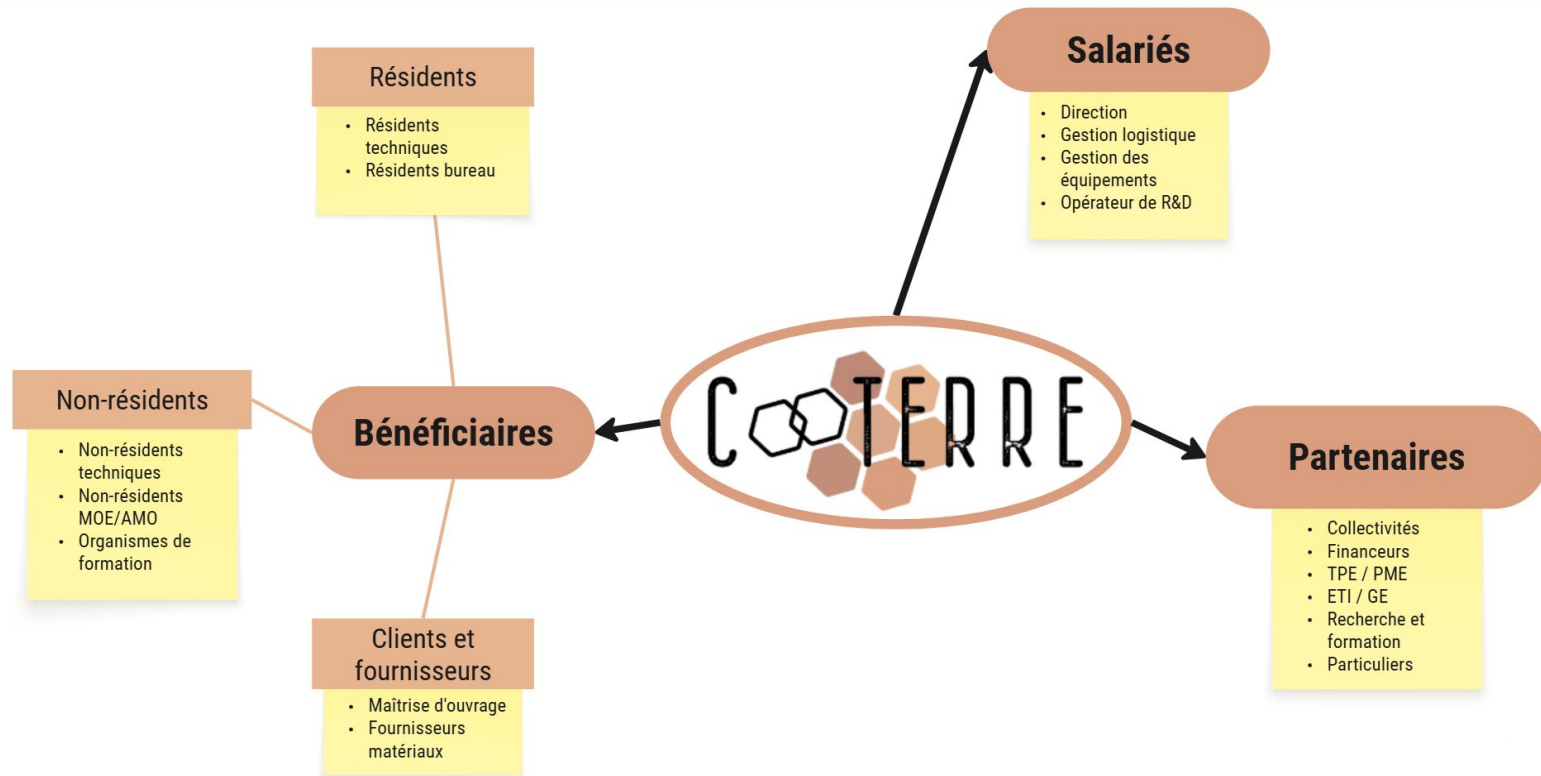
Bureaux, salles mutualisées
Fonctions support mutualisées

plateforme technique partagée entre structures coopératrices représentant tous les corps de métier de la rénovation écologique du bâtiment

Des ateliers de co-conception rassemblant les structures coopératrices :

1. 11 Octobre 24 : interconnaissance et appropriation du projet
2. 22 Novembre 24 : Raison d'être, vision, ambitions, activités
3. 17 Janvier 25 : Besoins fonciers, techniques et logistiques
4. 28 février 25 : Plan de financement et modèle économique
5. 28 mars 25 : Organisation et gouvernance

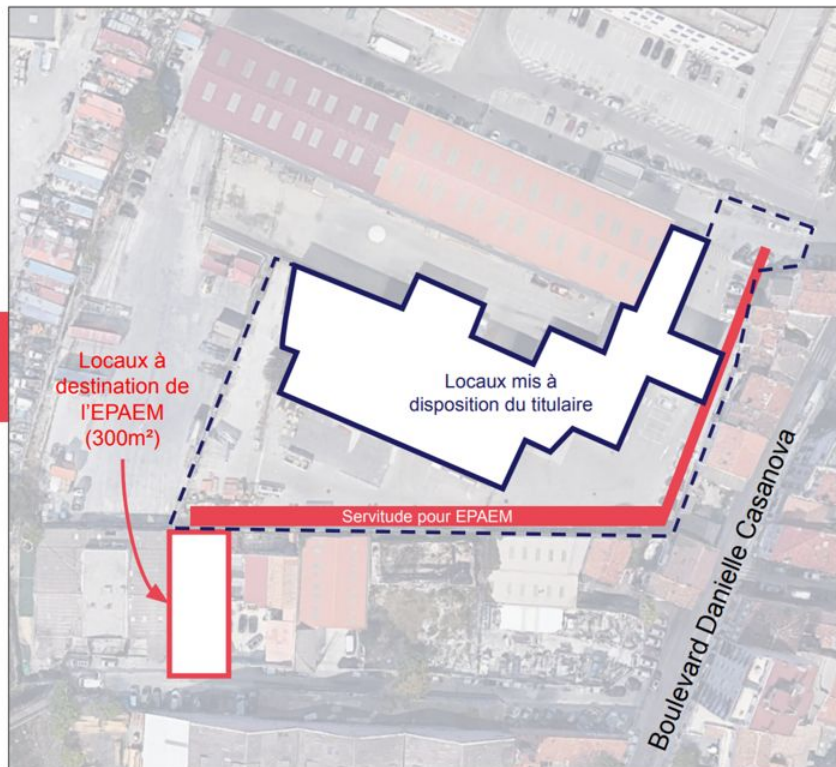
LA SCIC CooTeRRE



Principes de la SCIC

Lucrativité limitée : >57,5 % du résultat réinvesti dans la structure
Capital social variable et librement fixé
Gouvernance organisée en collèges de vote
Dans les collèges de vote, **1 personne = 1 voix**

PRESENTATION DE L'AMI PLATEFORME DU REEMPLOI – LE SITE



ORGANISATION SPATIALE :

Anciens magasins et entrepôts de matériaux du bâtiment (Point-P et Cédéo)

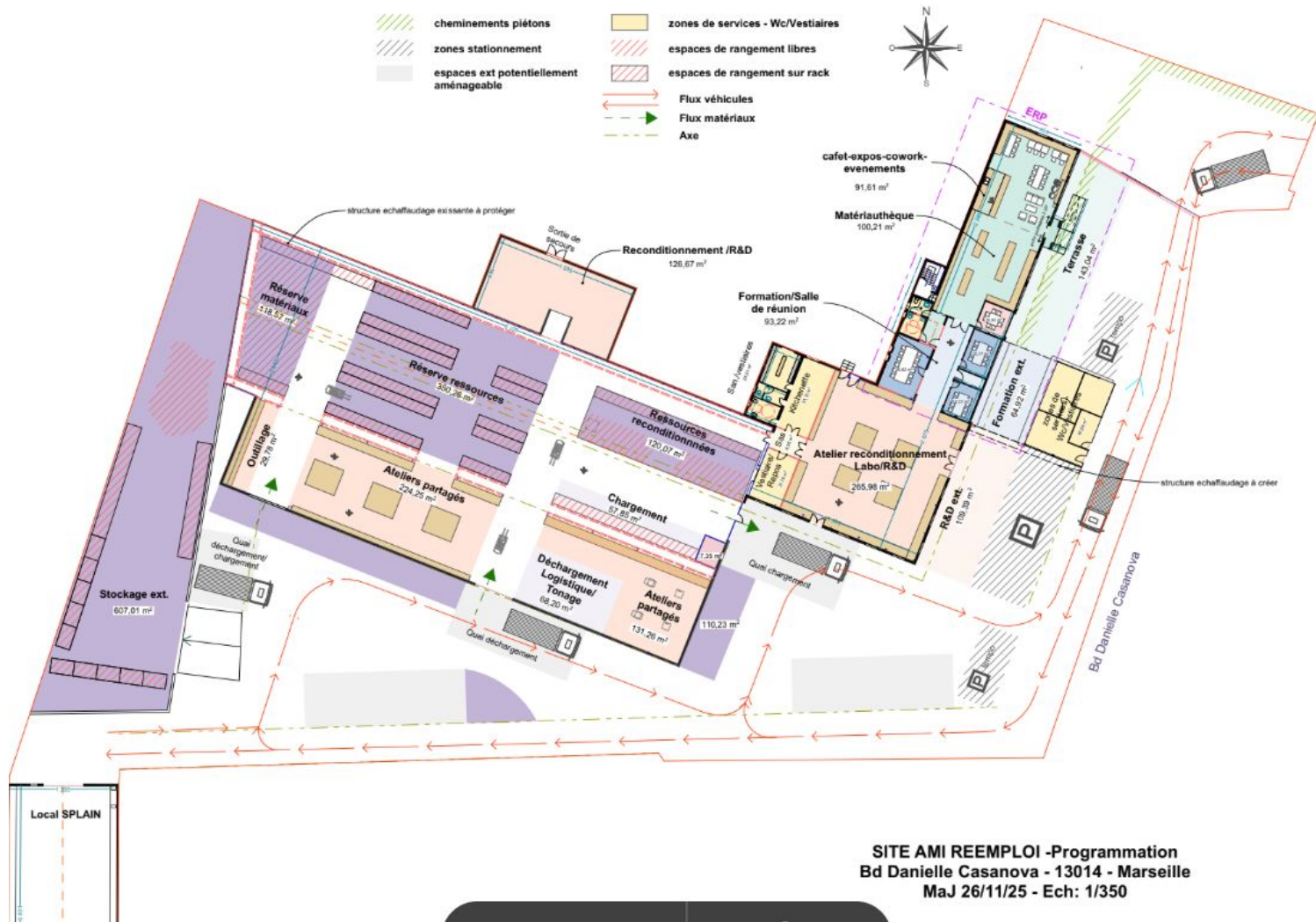
Locaux intérieurs (environ 2500m²)

- Showroom - 200m²
- Bureaux (RDC+R+1) - 200m²
- Espaces de ventes - 350m²
- Hangar - 1750m²

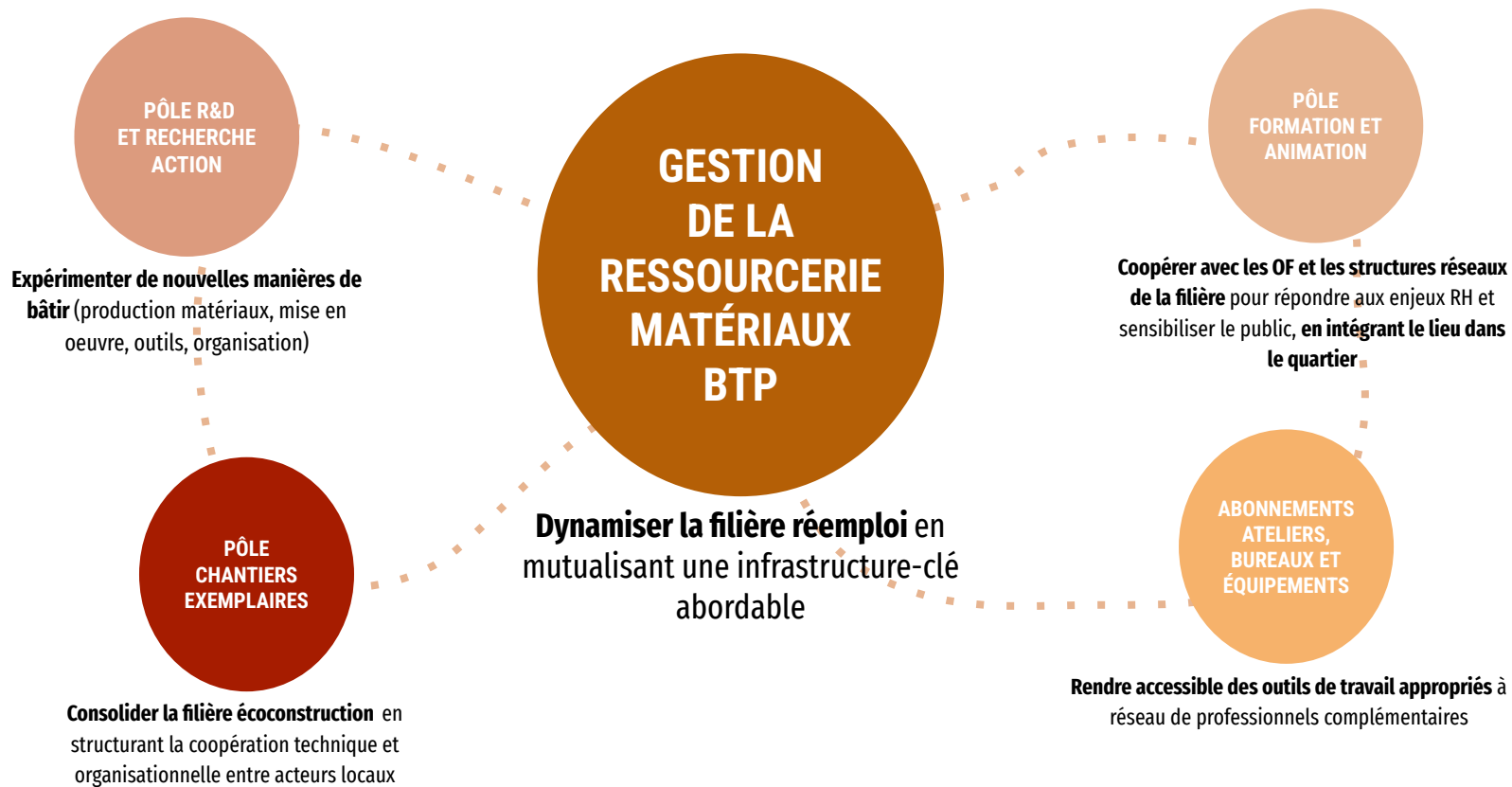
Espaces extérieurs (environ 2200m²)

- Stationnements et circulations - 1000m²
- Stockages et manutention - 1200m²

PROGRAMMATION DE LA PLATEFORME: Plans & Visuels



PROGRAMMATION DE LA PLATEFORME: Activités-clés

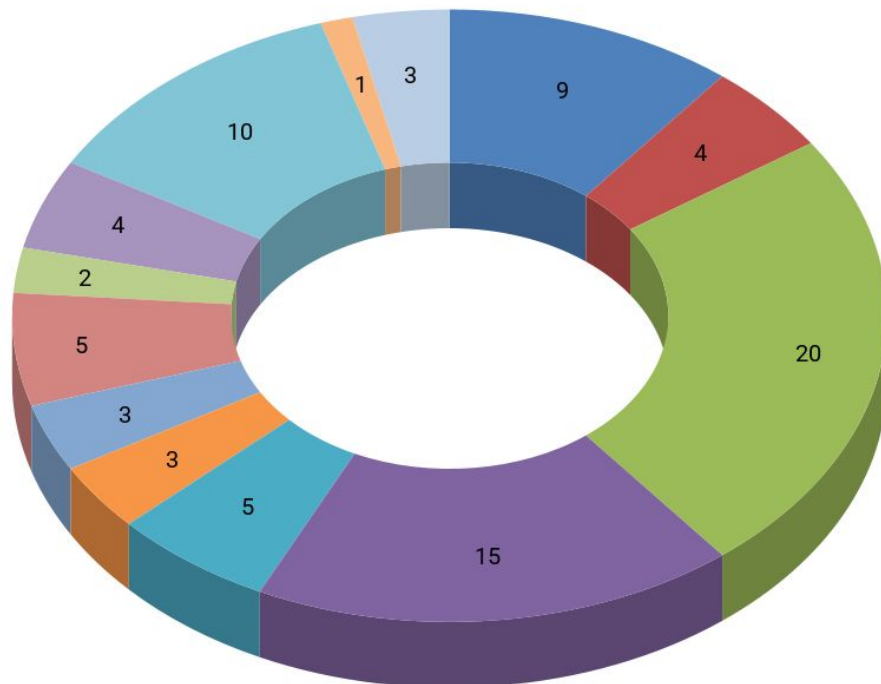


LES SOCIÉTAIRES DE LA SCIC (objectifs année 1)

**Structures
sociétaires : 84**



**Personnes
physiques : 150**



- Résidents techniques
- Résidents bureau
- Non-résidents MOE/AMO
- Non-résidents techniques
- Organismes de formation
- Salariés
- Maîtrise d'ouvrage
- Fournisseur matériaux
- Recherche et formation
- Financeurs
- TPE/PME partenaires
- ETI/GE partenaires
- Collectivités

Calendrier macro

Travaux CooTeRRE

AG de transformation en SCIC

Recrutement équipe salariée

Signature de la convention et remise des clefs



Remise de l'offre Euroméditerranée

30 pages de présentation
Modèle éco, plan de financement
Statuts de la SCIC
etc.

Travaux Euromed + occupation groupe SOS

Recherche financements

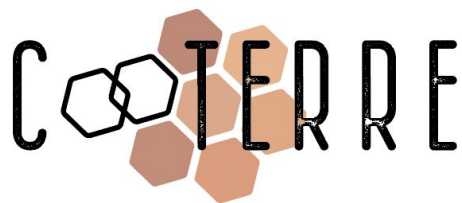
Réponse AAP France 2030 régionalisé
Projets d'innovation en PACA

Juin

Commission Fonds Réemploi
Région SUD

SEPTEMBRE
2031 :
libération du
foncier

Coopérations territoriales et sectorielles pour le développement d'une production low-tech



*Coopérative Technique de Rénovation et Réhabilitation
Exemplaires*

Présentation publique du projet en juillet 2024
65 structures, tous les métiers de la chaîne de valeur

Coopérative de Valorisation Textile du Nautisme

Co-construction avec les acteurs locaux de valorisation textile de déchets issus du nautisme, inscrit dans une démarche de production low-tech



Co-construction avec les acteurs locaux de la logistique : transporteurs conventionnels, cyclologisticiens, commerçants, chargeurs, collectivités, réseaux, etc.

Projet de Hub logistique mutualisé pour le dernier km.