



AtmoSud

Inspirer un air meilleur

Qualité de l'air en PACA

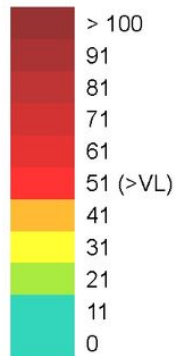
04/09/2020

Particules en suspension (PM10)

AtmoSud

Inspirer un air meilleur

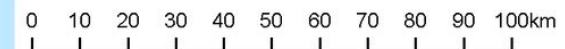
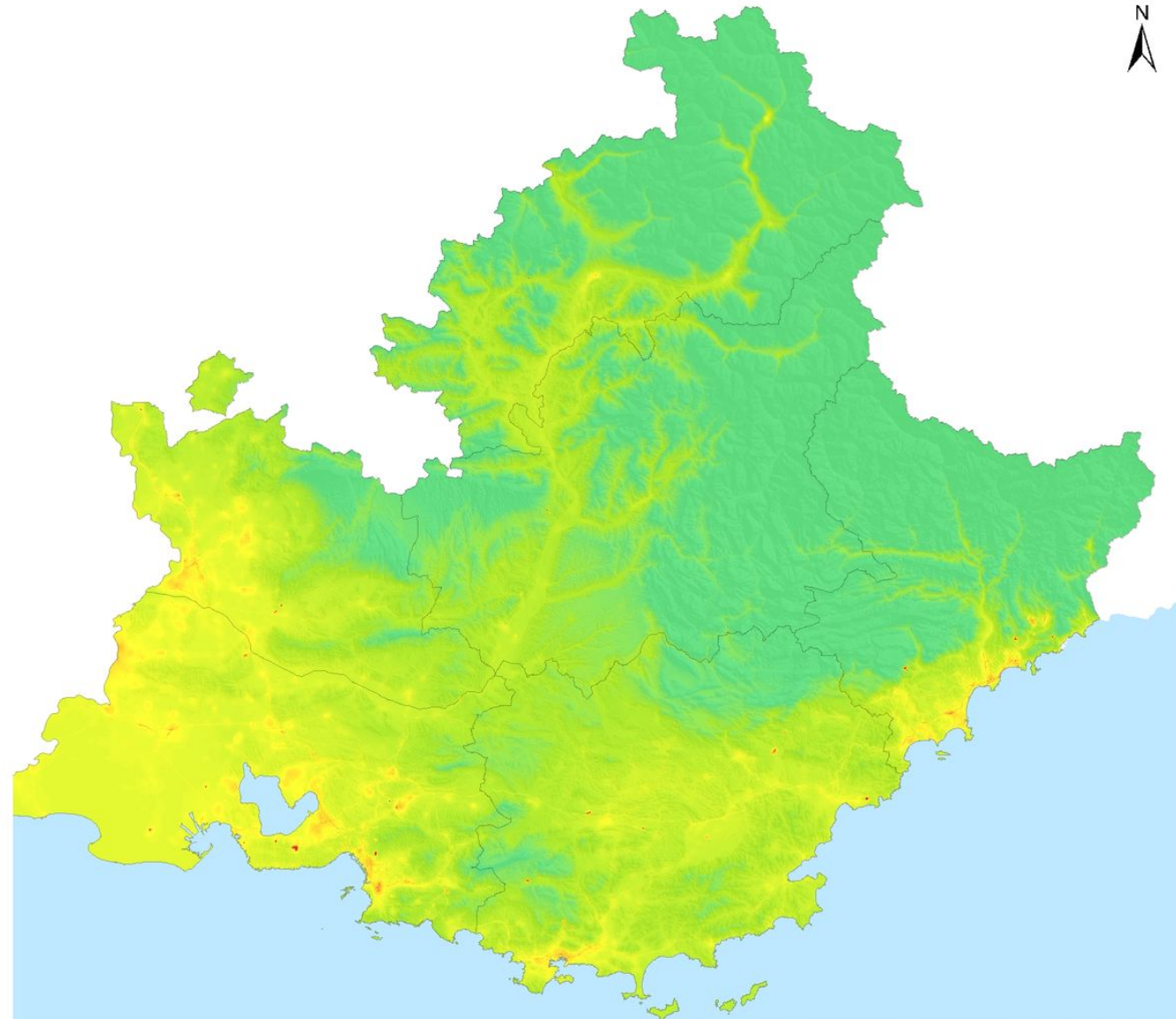
PM10 en $\mu\text{g}/\text{m}^3$ (2019)
36e jour le plus élevé / an



BD ALTI © - © IGN PFAR PACA

BD CARTO © - © IGN PFAR PACA

Source : AtmoSud 2020



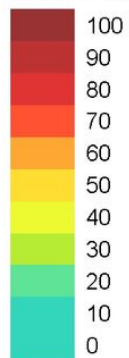
Particules PM10, dioxyde d'azote, ozone

AtmoSud

Inspirer un air meilleur

ISA (2019)

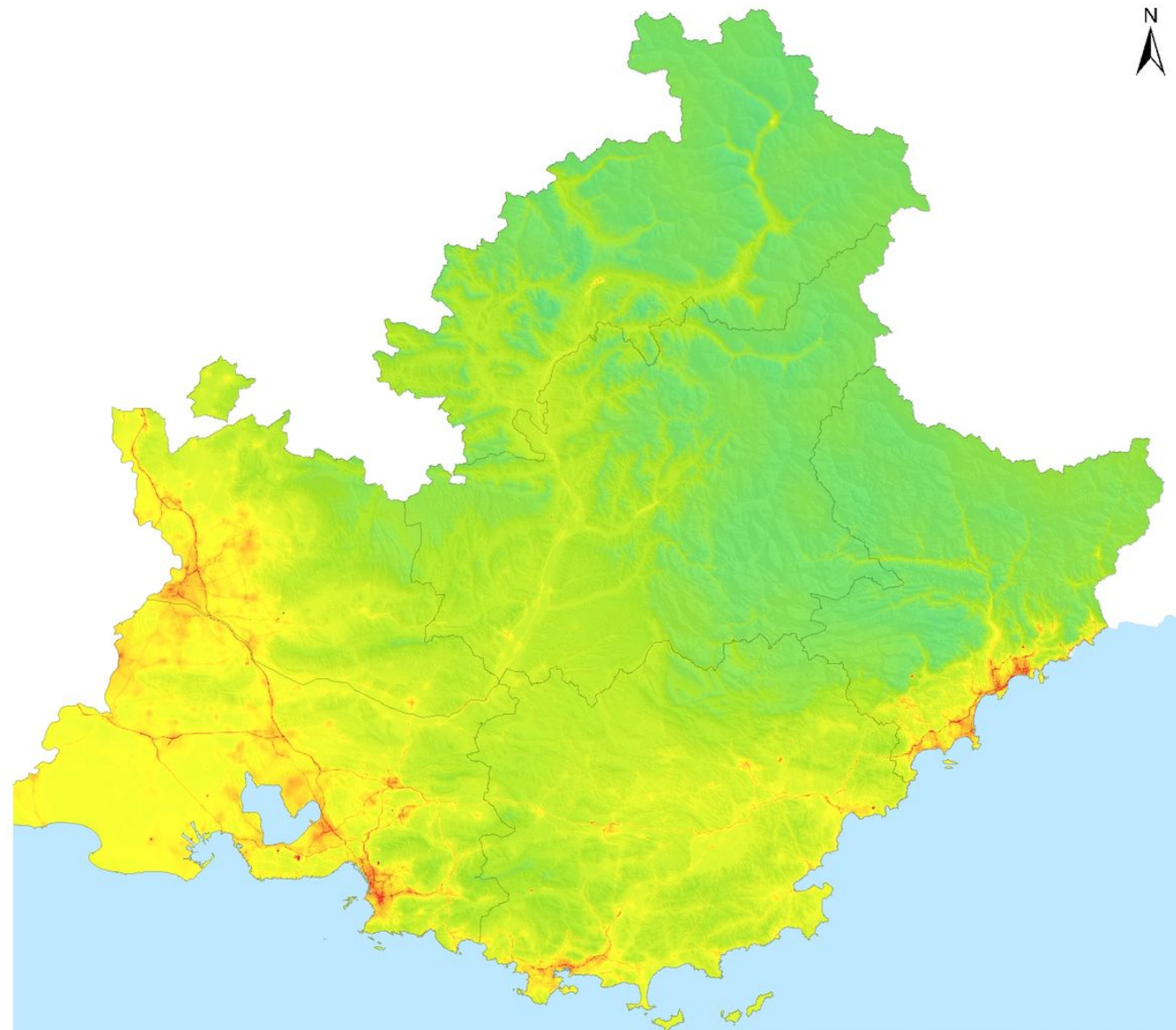
Indice Synthétique Air



BD ALTI © - © IGN PFAR PACA

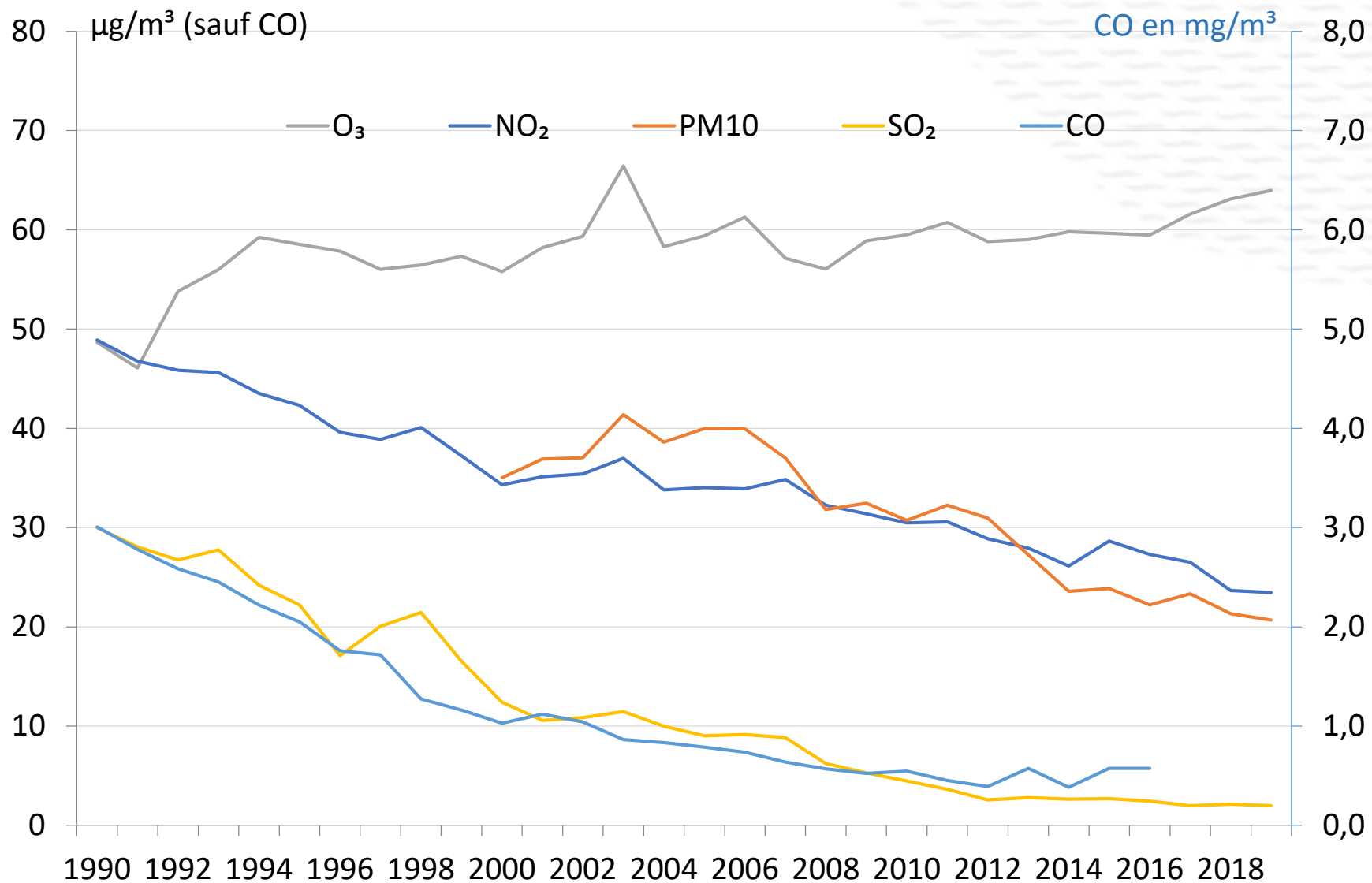
BD CARTO © - © IGN PFAR PACA

Source : AtmoSud 2020



0 10 20 30 40 50 60 70 80 90 100km

Evolution des polluants



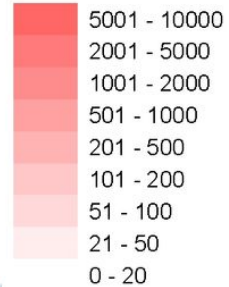
Croisement avec la population résidentielle

AtmoSud

Inspirer un air meilleur

Pop.>LD OMS PM2.5 2019

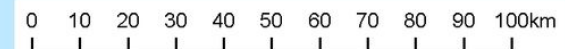
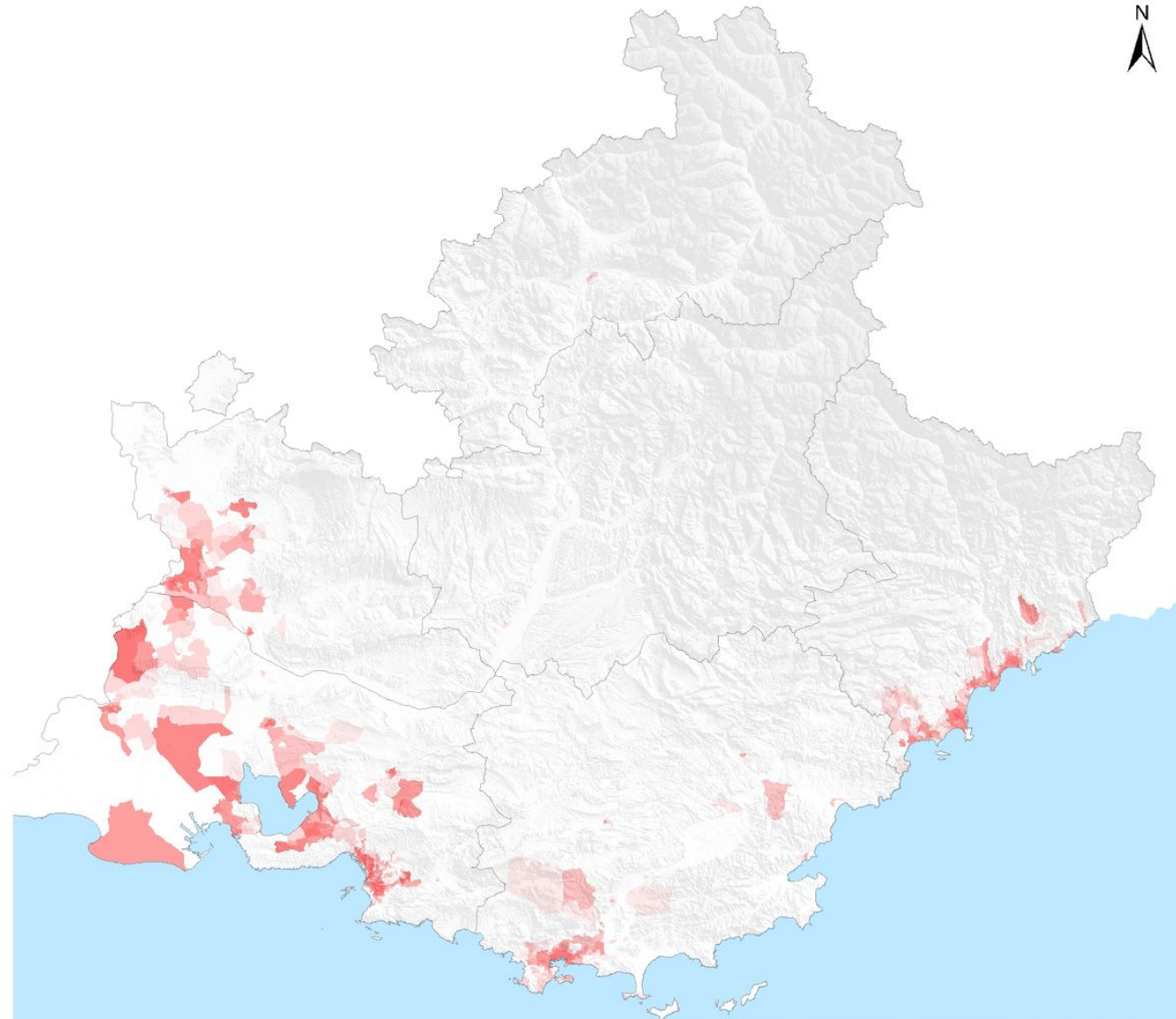
LD_PM25



BD ALTI © - © IGN PFAR PACA

BD CARTO © - © IGN PFAR PACA

Source : AtmoSud 2020



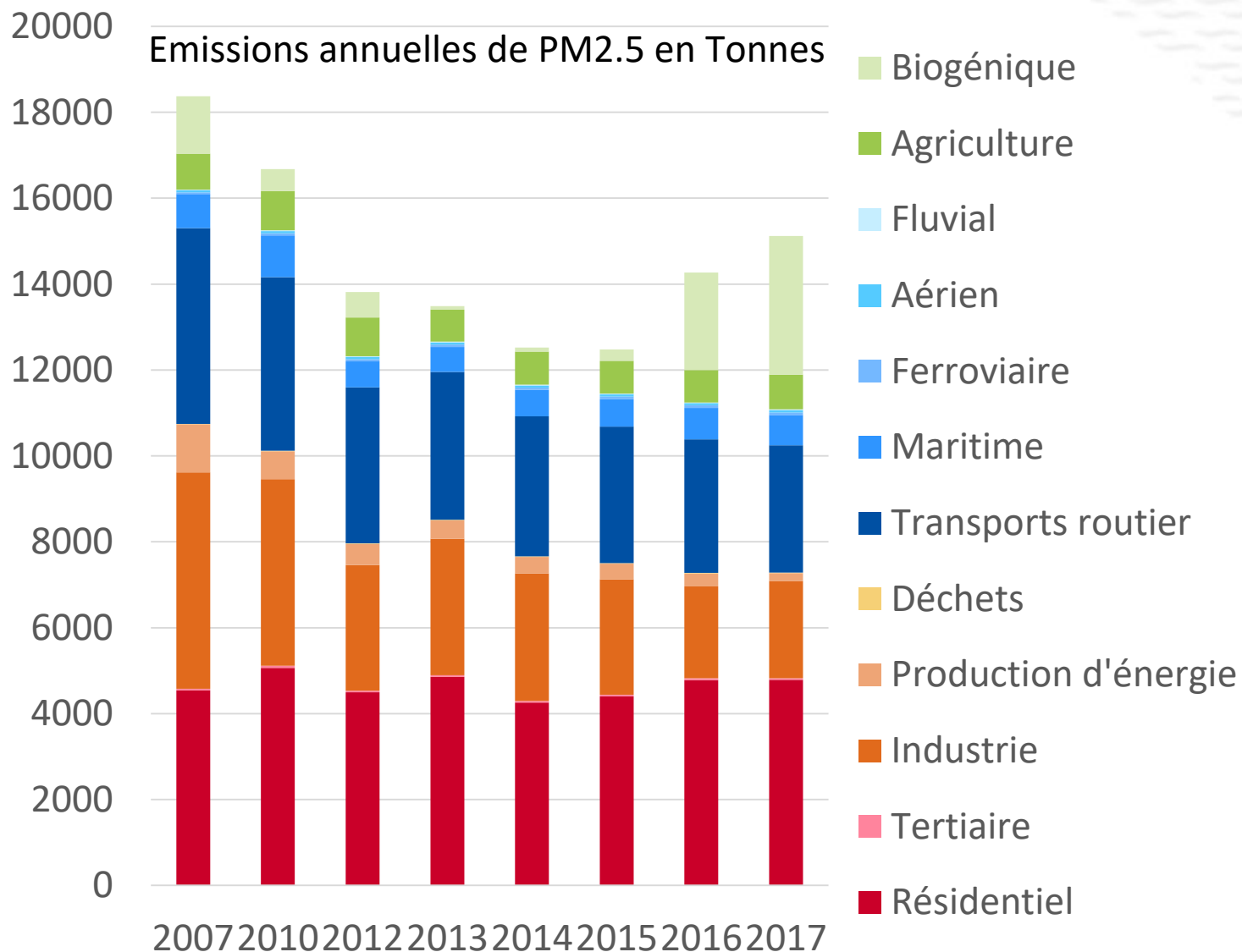
Croisement avec la population résidentielle

Populations exposées à un dépassements des lignes directrices OMS sur leur lieu de résidence, dans la région Sud en 2019 :

- NO₂ : 74 000 hab. (1.5%)
- PM10 : 927 000 hab. (18%)
- PM2.5 : 935 000 hab. (19%)

Sans oublier l'ozone qui touche la majeure partie de la population (variable selon les années, en général entre 40 et 70% est exposée à un dépassement de la Valeur Cible européenne).

Détermination des sources (PM2.5)



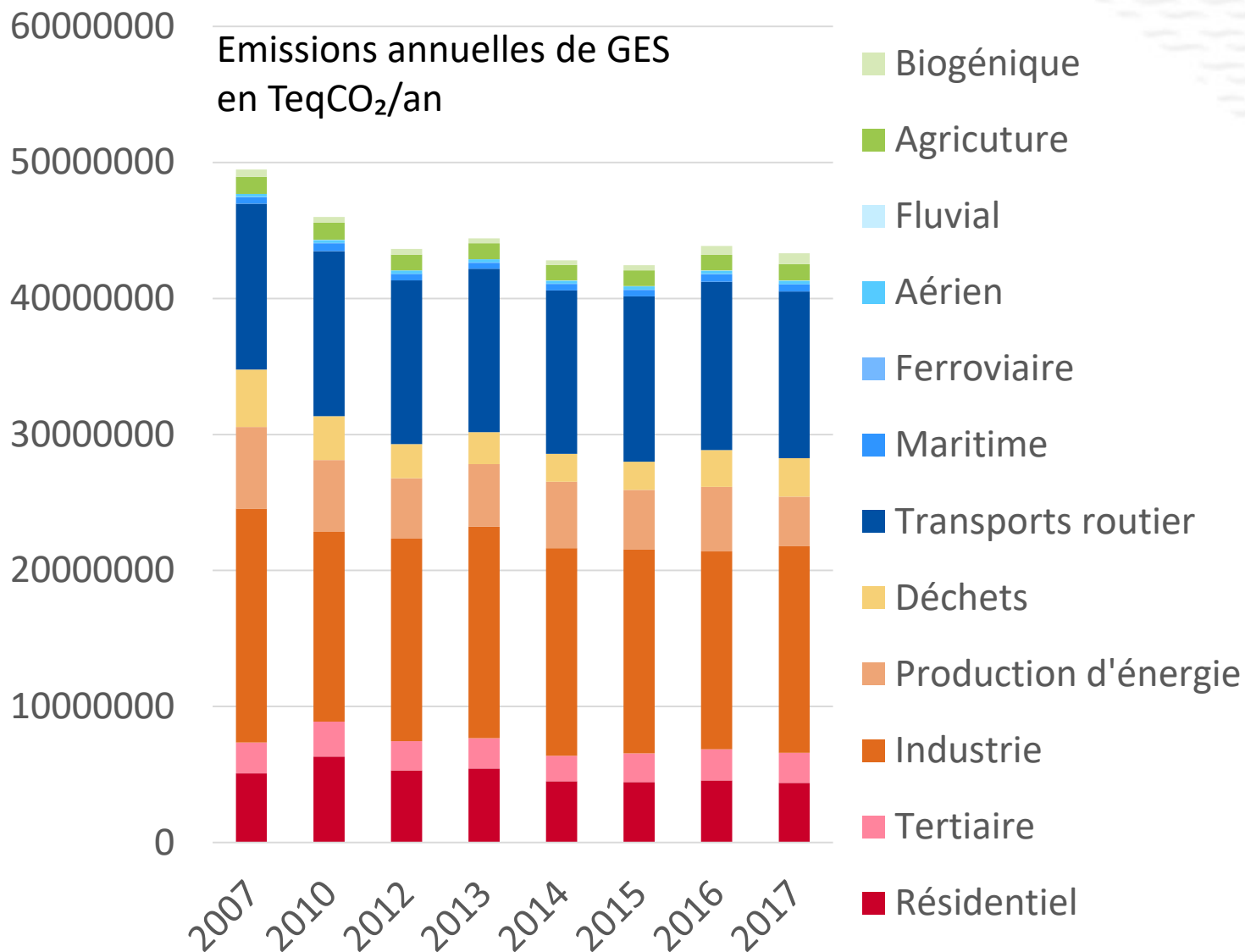
Le secteur résidentiel émet un tiers des émissions et reste stable sur 10 ans.

L'industrie et les transports représentent respectivement 16 et 25% des émissions, en nette baisse sur 10 ans.

Les « biogéniques », essentiellement les incendies pour les PM2.5, sont très variables selon les années.

Attention, forte variabilité selon les territoires !

Détermination des sources (GES)



L'industrie-énergie-déchets représente la moitié des émissions de GES en région Sud, en légère baisse sur 10 ans.

Les transports (essentiellement routiers) émettent 30% des GES, stable depuis 10 ans.

Le résidentiel/tertiaire émet 15% des GES, stable depuis 10 ans.

Attention, forte variabilité selon les territoires !